

УТВЕРЖДАЮ:

Должность Председатель комитета по природным  
ресурсам Ленинградской области

Ф.И.О. П.А. Немчинов

Дата 09.07.2019

### Акт

лесопатологического обследования № 214-ПР-19/47

лесных насаждений Приозерского лесничества( лесопарка)  
Ленинградской области (субъект Российской Федерации)

Способ лесопатологического обследования: 1. Визуальный

☐

2. Инструментальный

☒

#### Место проведения

Участковое лесничество	Урочище (дача)	Квартал (кварталы)	Выдел (выделы)	Площадь, га
Сосновское	-	72	4 ( 4.2 )	22 ( 1,2 )

Лесопатологическое обследование проведено на общей площади 1,2 га.

## 2. Инструментальное обследование лесного участка.

2.1 Фактическая таксационная характеристика лесного насаждения

Не соответствует

таксационному описанию. Причины несоответствия:

лесохозяйственные мероприятия прошлых лет

Ведомость лесных укатков с выявленным несоответствием таксационным описаниям приведена в приложении 1 к Акту

2.2 Состояние насаждений: с нарушенной устойчивостью



с утраченной устойчивостью



причины повреждения:

Корневая губка (466)

Опенок (467)

Короед-типограф (343)

Ветровал прошлых лет (821)

Бурелом прошлых лет (822)

Заселено (отработано) стволовыми вредителями:

Вид вредителя	Порода	Встречаемость (% заселенных деревьев)	Степень заселения лесного насаждения (слабая, средняя, сильная)
Короед-типограф (343)	Е	12,5 ( отработ. 49 )	слабая

Повреждено огнем:

Вид пожара	Порода	Состояние корневых лап		Состояние корневой шейки		Подсушивание луба	
		Процент поврежденных огнем корней	Процент деревьев с данным повреждением	Ожог корневой шейки по окружности (1/4; 2/4; 3/4; более 3/4)	Процент деревьев с данным повреждением	по окружности (1/4; 2/4; 3/4; более 3/4)	Процент деревьев с данным повреждением
на обследованных участках не выявлено							

Поражено болезнями:

Вид болезни	Порода	Встречаемость (% пораженных деревьев)	Степень поражения лесного насаждения (слабая, средняя, сильная)
Корневая губка (466)	Е	12,5	Средняя
Опенок (467)	Е	23,6	Средняя

2.3 выборке подлежит 61,5 % деревьев,

в том числе:

ослабленных (причины назначения)

сильно ослабленных (причины назначения)

усыхающих 5,7 (причины назначения)

свежего сухостоя 6,8 %;

старого сухостоя 29,4 %;

свежего ветровала %;

свежего бурелома %;

старого ветровала 10,8 %;

старого бурелома 8,8 %;

аварийных - %.

п.31 Приказа МПР от 12.09.16 № 470

2.4 Полнота лесного насаждения после уборки деревьев, подлежащих рубке, составит

0,2

Критическая полнота для данной категории лесных насаждений составляет

0,3

## ЗАКЛЮЧЕНИЕ

С целью предотвращения негативных процессов или снижения ущерба от их воздействия назначено:

Участковое лесничество	Урочище (дата)	Квартал	Выдел	Площадь выдела, га	Вид мероприятия	Площадь мероприятия, га	Порода	Запас на выдел, куб.м	Крайние сроки проведения
Сосновское	-	72	4	22	СРС	1,2	Е	336,00	I-й квартал 2020 года

Ведомость перечета деревьев, назначенных в рубку, и абрис лесного участка прилагаются (приложение 2 и 3 к Акту).

Меры по обеспечению возобновления:

создание лесных культур

Мероприятия, необходимые для предупреждения повреждения или поражения смежных насаждений: лесопатологический мониторинг

Сведения для расчета степени повреждения:

год образования старого сухостоя 2012 ;

основная причина повреждения древесины технические вредители, древоразрушающие грибы

Дата проведения обследований май 2018 г.

Исполнитель работ по проведению лесопатологического обследования:

Инженер-лесопатолог Филиала ФБУ  
"Рослесозащита"-Центр защиты леса  
Ленинградской области"

С.П.Бачин

подпись



Ведомость лесных участков с выявленными несоответствиями таксационным описаниям

Ф	2013	72	4	22,0	3	Запретные полосы лесов	Категория защитных лесов	Номер лесопатологического выдела	Площадь лесопатологического выдела	Таксационная характеристика															заложено пробных площадей																																																																																																																																																																																																																																																																																																																																																																																																																																																																																																																																																																																																																																																																																																																																																																																																																																																																																																																																																																																																																																																																																																																																																																																																																																																																																																						
										состав	порода	возраст, лет	средняя высота, м	средний диаметр, см	тип леса	тип условий местопроизрастания	плотнота	бонитет	запас, куб.м	количество, шт.	общая площадь, га																																																																																																																																																																																																																																																																																																																																																																																																																																																																																																																																																																																																																																																																																																																																																																																																																																																																																																																																																																																																																																																																																																																																																																																																																																																																																																										
10	Е	+	С																																																																																																																																																																																																																																																																																																																																																																																																																																																																																																																																																																																																																																																																																																																																																																																																																																																																																																																																																																																																																																																																																																																																																																																																																																																																																																																												</

Примечание: ТО - таксационные описания, Ф - фактическая таксационная характеристика

Причины несоответствия:

Исполнитель работ по проведению лесопатологического обследования:

лесохозяйственные мероприятия прошлых лет

С.П.Бачин

подпись





Результаты проведения лесопатологического обследования лесных насаждений за май 2018 г.

Субъект Российской Федерации Ленинградская область Приозерское  
Участковое лесничество Сосновское Лесничество (лесопарк) Урочище (дача)

Номер квартала		Номер выдела	Площадь выдела, га	Целевое назначение лесов	Категория защитных лесов	Номер лесопатологического выдела	Площадь лесопатологического выдела, га	Таксационная характеристика								Число деревьев на пробе, шт.	Распределение запаса насаждения по категориям состояния деревьев, %										Признаки поврежденных деревьев	Доля поврежденных деревьев, %	Причина ослабления, повреждения	Подлежит рубке, %	Назначенные мероприятия																																																																																																																																																																																																																																																																																																																																																																																																																																																																																																																																																																																																																																																																																																																																																																																																																																																																																																																																																																																																																																																																																																																																																																																																																																																																																										
1	2	3	4					Состав	Порода	Возраст	Ср. высота, м	Ср. диаметр, см	Тип леса	Плотность	Бонитет	Запас, куб/га	18	19	20	21	22	23	24	25	26	27	28	29	30	31	32	33	34	Вид	Площадь, га																																																																																																																																																																																																																																																																																																																																																																																																																																																																																																																																																																																																																																																																																																																																																																																																																																																																																																																																																																																																																																																																																																																																																																																																																																																																																						
																	471	14,8	12,6	11,1	5,7	6,8	29,4		10,8		8,8	-	206,2	18,612,614,832	85,2	61,5																																																																																																																																																																																																																																																																																																																																																																																																																																																																																																																																																																																																																																																																																																																																																																																																																																																																																																																																																																																																																																																																																																																																																																																																																																																																																									

Показатели, не соответствующие таксационному описанию отмечены "\*\*\*"  
Исполнитель работ по проведению лесопатологического обследования:

С.П.Бачин

подпись

Дата составления документа

24.06.19

(812) 552-73-55

телефон

**Ведомость перечета деревьев назначенных в рубку**

ВРЕМЕННАЯ ПРОБНАЯ ПЛОЩАДЬ № 1

Субъект Российской Федерации	Ленинградская область			
Лесничество (лесопарк)	Приозерское	Квартал	72	Выдел 4.2
Площадь 1,2 га,	-			
Номер очага вредных организмов	-	Размер пробной площади	1,20	га
Таксационная характеристика:	(сплошной перечень)			
тип леса ЧС ; состав	10	Е		
возраст 95 ; бонитет	2	полнота 0,50	запас 280	
возобновление	создание лесных культур			

Время и причина ослабления лесного насаждения:

Корневая губка (466) Опенок (467)

Короед-типограф (343) Ветровал прошлых лет (821)

Бурелом прошлых лет (822)

Тип очага вредных организмов: эпизодический, хронический, отсутствует (подчеркнуть)

Фаза развития очага вредных организмов: начальная, нарастания численности, собственно вспышка, кризис (подчеркнуть)

Состояние лесного насаждения, намечаемые мероприятия:

насаждение с нарушенной устойчивостью, СКС - 4,3

намечаемое мероприятие -	СРС
--------------------------	-----

Исполнитель работ по проведению лесопатологического обследования:

С.П.Бачин

ПОДПИСЬ

Дата составления документа

24.06.19

телефон

(812) 552-73-55

ВЕДОМОСТЬ ПЕРЕЧЕТА ДЕРЕВЬЕВ

порода:

Е

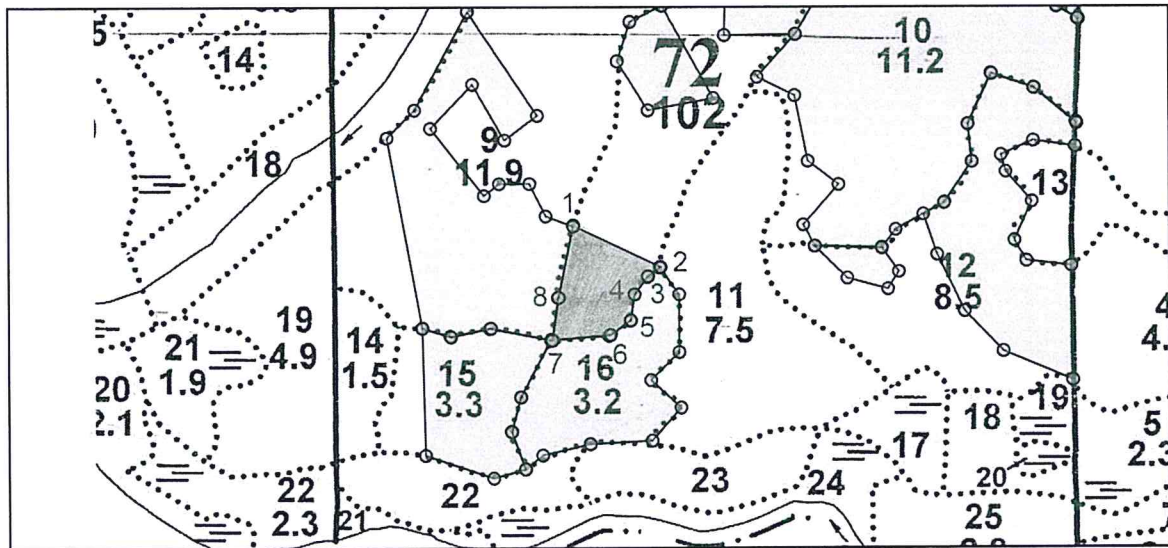
95

Степени толщины, см	количество деревьев по категориям состояния, шт.																всего деревьев	
	I	II	III	IV		V		VI			ветровал, бурелом			аварийные деревья			шт.	в том числе подлежат рубке, %
				НЗ	З	НЗ	З	НЗ	З	О	НЗ	З	О	НЗ	З	О		
1	2	3	4	5	6	7	8	9	10	11	12	13	14	15	16	17	18	19
8																		
12	5	4	3		1		2			11			7				33	4,2
16	9	7	6		2		4			20			12				60	7,6
20	12	10	9		3		5			28			17				84	10,6
24	14	11	9		4		6			30			18				92	11,5
28	12	9	8		3		5			25			15				77	9,6
32	8	6	5		3		3			17			10				52	6,4
36	4	4	3		3		3			8			5				30	3,4
40	3	3	3		2		2			7			5				25	3,0
44	2	2	2		1		1			3			3				14	1,5
48	1	1	1										1				4	0,2
52																		
56																		
60																		
итого	70	57	49		22		31			149			93				471	62,6
итого, %	14,9	12,1	10,4		4,7		6,6			31,6			19,7				100,0	62,6
итого, м³	49,7	42,4	37,4		19,0		22,9			98,9			66,0				336,3	61,5
итого, %от м³	14,8	12,6	11,1		5,7		6,8			29,4			19,6				100,0	61,5

Абрис участка


М 1 : 10000

92-4.2



№ выдела	Ленты (круговые площадки) перечёта				
	№ ленты (площадки)	Длина, м	Ширина, м	Радиус, м	Площадь, га
4.2					1,2

Номера точек	Координаты		Румбы линий	Длина, м
	Широта	Долгота		
1 - 2	60° 27' 42.308"	30° 12' 13.768"	ЮВ 64° 15'	126.1
2 - 3	60° 27' 40.536"	30° 12' 21.222"	ЮЗ 53° 38'	20.6
3 - 4	60° 27' 40.141"	30° 12' 20.133"	ЮЗ 36° 29'	30.0
4 - 5	60° 27' 39.36"	30° 12' 18.962"	ЮЗ 8° 20'	34.4
5 - 6	60° 27' 38.261"	30° 12' 18.635"	ЮЗ 54° 31'	32.6
6 - 7	60° 27' 37.648"	30° 12' 16.892"	ЮЗ 84° 44'	75.6
7 - 8	60° 27' 37.423"	30° 12' 11.951"	СВ 8° 02'	56.3
8 - 1	60° 27' 39.226"	30° 12' 12.468"	СВ 11° 08'	98.0

Условные обозначения			
СРС			

Исполнитель работ по проведению лесопатологического обследования:

ФИО С.П. Балин Подпись 

Дата составления документа 24.06.19 Телефон (812) 552-73-55