

УТВЕРЖДАЮ:

Должность Председатель комитета по природным
ресурсам Ленинградской области

Ф.И.О. П.А. Немчинов

Дата 09.07.2019

АКТ

лесопатологического обследования № 218-ПР-19/47

лесных насаждений Приозерского лесничества(лесопарка)
Ленинградской области (субъект Российской Федерации)

Способ лесопатологического обследования: 1. Визуальный

☐

2. Инструментальный

☒

Место проведения

Участковое лесничество	Урочище (дача)	Квартал (кварталы)	Выдел (выделы)	Площадь, га
Сосновское	-	72	12 (12.1)	8,5 (0,4)

Лесопатологическое обследование проведено на общей площади 0,4 га.

2. Инструментальное обследование лесного участка.

2.1 Фактическая таксационная характеристика лесного насаждения _____ Не соответствует
 таксационному описанию. Причины несоответствия: _____
 Неточность лесоустройства

Ведомость лесных уатков с выявленным несоответствием таксационным описаниям
 приведена в приложении 1 к Акту

2.2 Состояние насаждений: **с нарушенной устойчивостью** ☒
с утраченной устойчивостью ☐
 причины повреждения: Короед-типограф (343) Ветровал прошлых лет (821)
Бурелом прошлых лет (822)

Заселено (отработано) стволовыми вредителями:

Вид вредителя	Порода	Встречаемость (% заселенных деревьев)	Степень заселения лесного насаждения (слабая, средняя, сильная)
Короед-типограф (343)	Е	3,7 (отработ. 56)	-

Повреждено огнем:

повреждено огнем.								
Вид пожара	Порода	Состояние корневых лап		Состояние корневой шейки		Подсушивание луба		
		Процент поврежденных огнем корней	Процент деревьев с данным повреждением	Ожог корневой шейки по окружности (1/4; 2/4; 3/4; более 3/4)	Процент деревьев с данным повреждением	по окружности и (1/4; 2/4; 3/4; более 3/4)	Процент деревьев с данным повреждением	
на обследованных участках не выявлено								

Поражено болезнями:

Вид болезни	Порода	Встречаемость (% пораженных деревьев)	Степень поражения лесного насаждения (слабая, средняя, сильная)
на обследованных участках не выявлено			

2.3 выборке подлежит 63,1 % деревьев,
 в том числе:
 ослабленных _____ (причины назначения) _____
 сильно ослабленных _____ (причины назначения) _____
 усыхающих 3,7 (причины назначения) п.31 Приказа МПР от 12.09.16 № 470
 свежего сухостоя 3,4 %;
 старого сухостоя 31,8 %;
 свежего ветровала _____ %;
 свежего бурелома _____ %;
 старого ветровала 19,8 %;
 старого бурелома 4,4 %;
 аварийных - %.

2.4 Полнота лесного насаждения после уборки деревьев, подлежащих рубке, составит 0,2
 Критическая полнота для данной категории лесных насаждений составляет 0,3

ЗАКЛЮЧЕНИЕ

С целью предотвращения негативных процессов или снижения ущерба от их воздействия назначено:

Участковое лесничество	Урочище (дата)	Квартал	Выдел	Площадь выдела, га	Вид мероприятия	Площадь мероприятия, га	Порода	Запас на выдел, куб.м	Крайние сроки проведения
Сосновское	-	72	12	8,5	СРС	0,4	Е	112	I-й квартал 2020 года

Ведомость перечета деревьев, назначенных в рубку, и абрис лесного участка прилагаются (приложение 2 и 3 к Акту).

Меры по обеспечению возобновления:

создание лесных культур

Мероприятия, необходимые для предупреждения повреждения или поражения смежных насаждений: лесопатологический мониторинг

Сведения для расчета степени повреждения:

год образования старого сухостоя 2012 ;

основная причина повреждения древесины технические вредители, древоразрушающие грибы

Дата проведения обследований 14 мая 2018 г.

Исполнитель работ по проведению лесопатологического обследования:

Инженер-лесопатолог Филиала ФБУ
"Рослесозащита"- "Центр защиты леса
Ленинградской области"

С.П.Бачин

подпись



Ведомость лесных участков с выявленными несоответствиями таксационным описаниям

Источник данных	Год проведения лесоустройства	Номер квартала	Номер выдела	Площадь выдела, га	Целевое назначение лесов	Категория защитных лесов	Номер лесопатологического выдела	Площадь лесопатологического выдела	таксационная характеристика										заложено пробных площадей			
ТО	2013	72	12	8,5	3	Запретные полосы лесов			10	Е	+	С	+	Б							количество, шт.	общая площадь, га
Ф							12.1	0,4	10	Е											1	0,40

Примечание: ТО - таксационные описания, Ф - фактическая таксационная характеристика

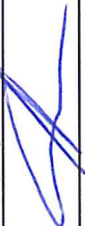
Причины несоответствия:

Неточность лесоустройства

Исполнитель работ по проведению лесопатологического обследования:

С.П.Бачин

подпись



Результаты проведения лесопатологического обследования лесных насаждений за май 2018 г.

Субъект Российской Федерации Ленинградская область Лесничество (лесопарк) Приозерское
Участковое лесничество Сосновское Урочище (дача) -

Номер квартала	Номер выдела	Площадь выдела, га	Целевое назначение лесов	Категория защитных лесов	Номер лесопатологического выдела	Площадь лесопатологического выдела, га	Таксационная характеристика								Число деревьев на пробе, шт.	Распределение запаса насаждения по категориям состояния деревьев, %										Признаки поврежденных деревьев	Доля поврежденных деревьев, %	Причина ослабления, повреждения	Подлежит рубке, %	Назначенные мероприятия			
							Состав	Порода	Возраст	Ср. высота, м	Ср. диаметр, см	Тип леса	Плотота	Бонитет		Запас, км/га	Ослабленные	Сильно ослабленные	Усыхающие	Свежий сухостой	Старый сухостой	Свежий ветровал	Старый ветровал	Свежий бурелом	Старый бурелом					Аварийные деревья	СРС	0,4	
1	2	3	4	5	6	7	8	9	10	11	12	13	14	15	16	17	18	19	20	21	22	23	24	25	26	27	28	29	30	31	32	33	34
							10	Е	95	28	* 32	* КС	0,50	* 2	280	120	16,5	12,8	7,6	3,7	3,4	31,8		19,8		4,4	-	612,614,218,206	83,5	Короед-типограф (343) Ветровал прошлых лет (821) Бурелом прошлых лет (822)	63,1		
72	12	8,5	3	Запретные полосы лесов	(12.1)	0,4																											
Итого							0,4									120	16,5	12,8	7,6	3,7	3,4	31,8		19,8		4,4	-		83,5		63,1		

Показатели, не соответствующие таксационному описанию отмечены "!="
Исполнитель работ по проведению лесопатологического обследования:

С.П.Бачин

Дата составления документа

24.06.19

подпись

телефон (812) 552-73-55

Ведомость перечета деревьев назначенных в рубку
ВРЕМЕННАЯ ПРОБНАЯ ПЛОЩАДЬ № 1

Субъект Российской Федерации	Ленинградская область						
Лесничество (лесопарк)	Приозерское	Квартал	72	Выдел	12.1		
Площадь	0,4 га,	-					
Номер очага вредных организмов	-	Размер пробной площади	0,40 га				
Таксационная характеристика: (сплошной пересчет)							
тип леса	КС	состав	10 Е				
возраст	95	бонитет	2	полнота	0,50	запас	280
возобновление	создание лесных культур						

Время и причина ослабления лесного насаждения:

Короед-типограф (343)	Ветровал прошлых лет (821)
Бурелом прошлых лет (822)	

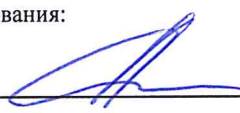
Тип очага вредных организмов: эпизодический, хронический, отсутствует (подчеркнуть)

Фаза развития очага вредных организмов: начальная, нарастания численности, собственно вспышка, кризис (подчеркнуть)

Состояние лесного насаждения, намечаемые мероприятия:

насаждение с	нарушенной	устойчивостью,	СКС -	4,3
намечаемое мероприятие -	СРС			

Исполнитель работ по проведению лесопатологического обследования:

С.П.Бачин	подпись	
-----------	---------	--

Дата составления документа	24.06.19	телефон	(812) 552-73-55
----------------------------	----------	---------	-----------------

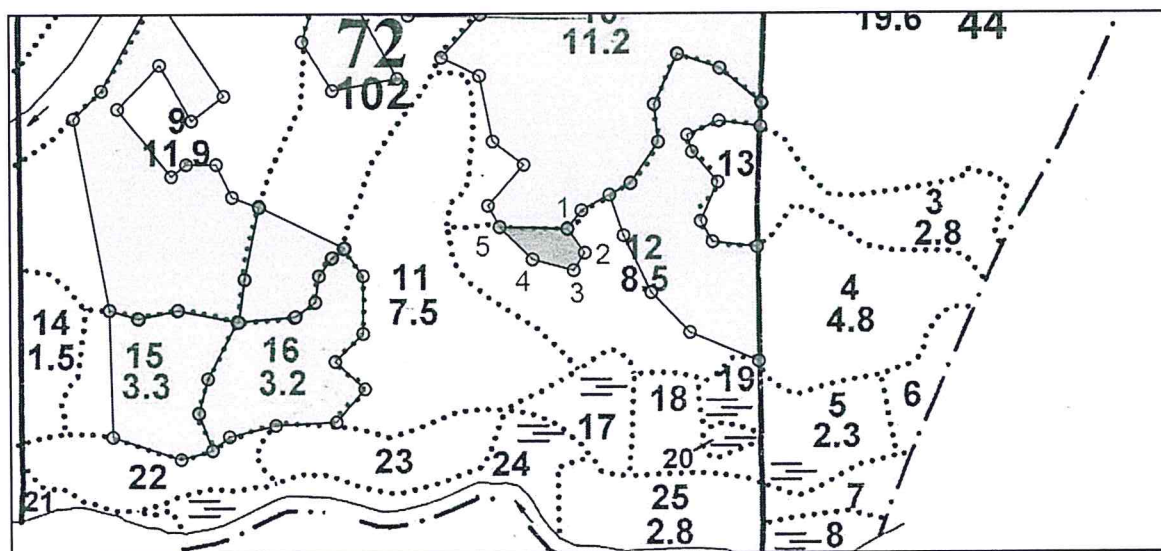
ВЕДОМОСТЬ ПЕРЕЧЕТА ДЕРЕВЬЕВ

порода:	Е	95																
Степени толщины, см	количество деревьев по категориям состояния, шт.																всего деревьев	
	I	II	III	IV		V		VI			ветровал, бурелом			аварийные деревья			шт.	в том числе подлежат рубке, %
				НЗ	З	НЗ	З	НЗ	З	О	НЗ	З	О	НЗ	З	О		
1	2	3	4	5	6	7	8	9	10	11	12	13	14	15	16	17	18	19
8																		
12																		
16	1	1	1							2			2				7	3,3
20	2	1	1		1					3			3				11	5,8
24	4	3	2		1	1				7			5				23	11,7
28	4	3	2		1	1				8			7				26	14,2
32	4	3	2		1	1				7			6				24	12,5
36	3	2	1		1	1				4			4				16	8,3
40	1	1	1							2			2				7	3,3
44	1	1								1			1				4	1,7
48										1							1	0,8
52										1							1	0,8
56																		
60																		
итого	20	15	10		5	4				36			30				120	62,5
итого, %	16,7	12,5	8,3		4,2	3,3				30,0			25,0				100,0	62,5
итого, м³	18,5	14,3	8,5		4,1	3,8				35,7			27,2				112,0	63,1
итого, %от м³	16,5	12,8	7,6		3,7	3,4				31,8			24,2				100,0	63,1

Абрис участка

72-12.1

М 1 : 10000



№ выдела	Ленты (круговые площадки) перечёта				
	№ ленты (площадки)	Длина, м	Ширина, м	Радиус, м	Площадь, га
12.1					0,4

Номера точек	Координаты		Румбы линий	Длина, м
	Широта	Долгота		
1 - 2	60° 27' 41.35"	30° 12' 40.435"	ЮВ 35° 11'	38.8
2 - 3	60° 27' 40.323"	30° 12' 41.904"	ЮЗ 32° 12'	27.2
3 - 4	60° 27' 39.579"	30° 12' 40.953"	СЗ 74° 54'	55.6
4 - 5	60° 27' 40.048"	30° 12' 37.428"	СЗ 45° 26'	60.4
5 - 1	60° 27' 41.419"	30° 12' 34.603"	ЮВ 88° 13'	88.9

Условные обозначения			
СРС			

Исполнитель работ по проведению лесопатологического обследования:

ФИО С.П. Багин Подпись

Дата составления документа 24.06.19 Телефон (812) 552-73-55