

УТВЕРЖДАЮ:

Должность Председатель комитета по природным
ресурсам Ленинградской области

Ф.И.О. П.А. Немчинов

Дата 03.09.2019

Акт

лесопатологического обследования №

347-ПЛ-19/47

лесных насаждений Волосовского

лесничества(лесопарка)

Ленинградской области

(субъект Российской Федерации)

Способ лесопатологического обследования: **1. Визуальный**

☐

2. Инструментальный

☒

Место проведения

Участковое лесничество	Урочище (дача)	Квартал (кварталы)	Выдел (выделы)	Площадь, га
Молосковицкое	-	42	29 (29.1)	91,0 (0,1)

Лесопатологическое обследование проведено на общей площади

0,1 га.

2. Инструментальное обследование лесного участка.

2.1 Фактическая таксационная характеристика лесного насаждения Не соответствует
 таксационному описанию. Причины несоответствия: _____
 Неточность лесоустройства

Ведомость лесных уцатков с выявленным несоответствием таксационным описаниям
 приведена в приложении 1 к Акту

2.2 Состояние насаждений: **с нарушенной устойчивостью** ☐
с утраченной устойчивостью ☒
 причины повреждения: Низовой пожар 2018 года(865), ветровал свежий(881),
бурелом свежий(882)

Заселено (отработано) стволовыми вредителями:

Вид вредителя	Порода	Встречаемость (% заселенных деревьев)	Степень заселения лесного насаждения (слабая, средняя, сильная)
на обследованных участках не выявлено			

Повреждено огнем:

Вид пожара	Порода	Состояние корневых лап		Состояние корневой шейки		Подсушивание луба	
		Процент поврежденных огнем корней	Процент деревьев с данным повреждением	Ожог корневой шейки по окружности (1/4; 2/4; 3/4; более 3/4)	Процент деревьев с данным повреждением	по окружности (1/4; 2/4; 3/4; более 3/4)	Процент деревьев с данным повреждением
устойчивый низовой	С			более 3/4	100		
устойчивый низовой	С			более 3/4	100		
устойчивый низовой	Е			более 3/4	100		
устойчивый низовой	Б			более 3/4	100		

Поражено болезнями:

Вид болезни	Порода	Встречаемость (% пораженных деревьев)	Степень поражения лесного насаждения (слабая, средняя, сильная)
на обследованных участках не выявлено			

2.3 выборке подлежит 77,0 % деревьев,
 в том числе:
 ослабленных _____ (причины назначения) _____
 сильно ослабленных _____ (причины назначения) _____
 усыхающих _____ (причины назначения) _____
 свежего сухостоя _____ %;
 старого сухостоя 9,6 %;
 свежего ветровала 53,9 %;
 свежего бурелома 13,5 %;
 старого ветровала _____ %;
 старого бурелома _____ %;
 аварийных - %.

2.4 Полнота лесного насаждения после уборки деревьев, подлежащих рубке, составит 0,1
 Критическая полнота для данной категории лесных насаждений составляет 0,3

ЗАКЛЮЧЕНИЕ

С целью предотвращения негативных процессов или снижения ущерба от их воздействия назначено:

Участковое лесничество	Урочище (дата)	Квартал	Выдел	Площадь выдела, га	Вид мероприятия	Площадь мероприятия, га	Порода	Запас на выдел, куб.м	Крайние сроки проведения
Молосковицкое	-	42	29	91,0	СРС	0,1	С	14	III-й квартал 2020 года

Ведомость перечета деревьев, назначенных в рубку, и абрис лесного участка прилагаются (приложение 2 и 3 к Акту).

Меры по обеспечению возобновления:

подрост отсутствует, создание лесных культур

Мероприятия, необходимые для предупреждения повреждения или поражения смежных насаждений: лесопатологический мониторинг

Сведения для расчета степени повреждения:

год образования старого сухостоя 2017 ;

основная причина повреждения древесины пожар

Дата проведения обследований 11 июля 2019 г.

Исполнитель работ по проведению лесопатологического обследования:

Инженер-лесопатолог Филиала ФБУ

"Рослесозащита"-Центр защиты леса

Ленинградской области"

Зайцев М.Э.

подпись



[illegible]

Примечание: ТО - таксационное описание, Ф - фактическая таксационная характеристика

Причины несоответствия:

Исполнитель работ по проведению лесопатологического обследования:

Зайцев М.Э.

ПОДПИСЬ

Дата проведения обследований

11	июля	2019 г.
----	------	---------

Неточность лесоустройства

Ведомость пересчета деревьев назначенных в рубку
ВРЕМЕННАЯ ПРОБНАЯ ПЛОЩАДЬ № 1

Субъект Российской Федерации Ленинградская область
Лесничество (лесопарк) Волосовское Квартал 42 Выдел 29.1
Площадь 0,1 га, -
Номер очага вредных организмов - Размер пробной площади 0,10 га
Таксационная характеристика:
тип леса ДЛЮ ; состав 8 С 2 С + Е + Б ;
возраст 50 ; бонитет 3 ; полнота 0,6 ; запас 140
возобновление подрост отсутствует, создание лесных культур

Время и причина ослабления лесного насаждения:

Низовой пожар 2018 года(865), ветровал свежий(881).

бурелом свежий(882)

Тип очага вредных организмов: эпизодический, хронический, отсутствует (подчеркнуть)

Фаза развития очага вредных организмов: начальная, нарастания численности, собственно вспышка, кризис (подчеркнуть)

Состояние лесного насаждения, намечаемые мероприятия:

насаждение с утраченной устойчивостью, СКС - 4,5

намечаемое мероприятие - СРС

Исполнитель работ по проведению лесопатологического обследования:

Зайцев М.Э.

подпись



Дата составления документа

20.08.2019

телефон

(812) 552-73-55

ВЕДОМОСТЬ ПЕРЕЧЕТА ДЕРЕВЬЕВ

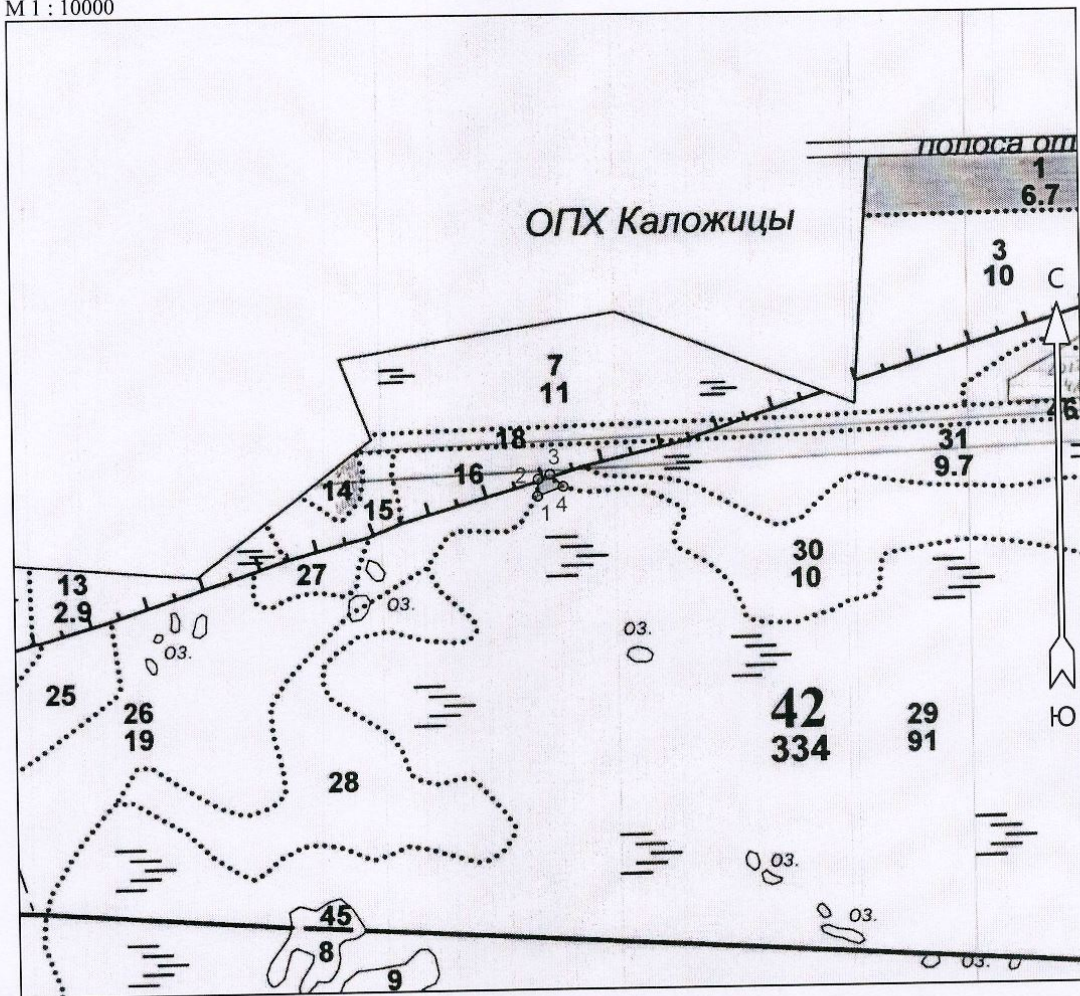
порода:	С		50 лет																
Степени толщины, см	количество деревьев по категориям состояния, шт.																	всего деревьев	
	I	II	III	IV		V		VI			ветровал, бурелом			аварийные деревья			шт.	в том числе подлежат рубке, %	
				НЗ	З	НЗ	З	НЗ	З	О	НЗ	З	О	НЗ	З	О			
1	2	3	4	5	6	7	8	9	10	11	12	13	14	15	16	17	18	19	
8		1	3					1			8						13	10,2	
12		2	5					2			15						24	19,3	
16		4	5					3			19						31	25,0	
20		1	3					1			8						13	10,2	
24		1	1					1			3						6	4,5	
28											1						1	1,1	
32																			
36																			
40																			
44																			
48																			
52																			
56																			
60																			
итого		9	17					8			54						88	70,5	
итого, %		10,2	19,3					9,1			61,4						100,0	70,5	
итого, м³		1,2	2,0					1,1			6,8						11,1	70,9	
итого,%от м³		10,9	18,2					9,8			61,1						100,0	70,9	
порода:	С		90 лет																
Степени толщины, см	количество деревьев по категориям состояния, шт.																	всего деревьев	
	I	II	III	IV		V		VI			ветровал, бурелом			аварийные деревья			шт.	в том числе подлежат рубке, %	
				НЗ	З	НЗ	З	НЗ	З	О	НЗ	З	О	НЗ	З	О			
1	2	3	4	5	6	7	8	9	10	11	12	13	14	15	16	17	18	19	
8																			
12																			
16											1						1	14,3	
20								1			2						3	42,9	
24											1						1	14,3	
28											1						1	14,3	
32											1						1	14,3	
36																			
40																			
44																			
48																			
52																			
56																			
60																			
итого								1			6						7	100,0	
итого, %								14,29			85,71						100,0	100,0	
итого, м³								0,3			2,4						2,7	100,0	
итого,%от м³								9,7			90,3						100,0	100,0	

порода:	Е																		
Ступени толщины, см	количество деревьев по категориям состояния, шт.																всего деревьев		
	I	II	III	IV		V		VI			ветровал, бурелом			аварийные деревья			шт.	в том числе подлежат рубке, %	
				НЗ	З	НЗ	З	НЗ	З	О	НЗ	З	О	НЗ	З	О			
1	2	3	4	5	6	7	8	9	10	11	12	13	14	15	16	17	18	19	
8																			
12											1						1	100,0	
16																			
20																			
24																			
28																			
32																			
36																			
40																			
44																			
48																			
52																			
56																			
60																			
итого											1						1	100,0	
итого, %											100,0						100,0	100,0	
итого, м³											0,1						0,1	100,0	
итого,%от м³											100,0						100,0	100,0	

порода:	Б																		
Ступени толщины, см	количество деревьев по категориям состояния, шт.																исего деревьев		
	I	II	III	IV		V		VI			ветровал, бурелом			аварийные деревья			шт.	в том числе подлежат рубке, %	
				НЗ	З	НЗ	З	НЗ	З	О	НЗ	З	О	НЗ	З	О			
1	2	3	4	5	6	7	8	9	10	11	12	13	14	15	16	17	18	19	
8																			
12											1						1	100,0	
16																			
20																			
24																			
28																			
32																			
36																			
40																			
44																			
48																			
52																			
56																			
60																			
итого											1						1	100,0	
итого, %											100,0						100,0	100,0	
итого, м ³											0,1						0,1	100,0	
итого, %от м ³											100,0						100,0	100,0	

Абрис участка

М 1 : 10000



№ выдела	Ленты (круговые площадки) перечёта				
	№ ленты (площадки)	Длина, м	Ширина, м	Радиус, м	Площадь, га
29					0,1

Номера точек	Координаты		Румбы линий	Длина, м
	Широта	Долгота		
1 - 2	59° 24' 12.837"	29° 08' 05.606"	СВ 3° 41'	29.0
2 - 3	59° 24' 13.774"	29° 08' 05.692"	СВ 69° 29'	21.2
3 - 4	59° 24' 14.026"	29° 08' 06.948"	ЮВ 45° 15'	29.9
4 - 1	59° 24' 13.358"	29° 08' 08.318"	ЮЗ 70° 36'	45.4

Условные обозначения		
сплошная санитарная рубка		

Исполнитель работ по проведению лесопатологического обследования:

ФИО М. Э. Зайцев Подпись [Signature]

Дата составления документа 20.08.2019 Телефон 8 (812) 552-73-55