

УТВЕРЖДАЮ:

Должность Председатель комитета по природным
ресурсам Ленинградской области

Ф.И.О. П.А. Немчинов

Дата 03.09.2019

Акт

лесопатологического обследования №

348-ПЛ-19/47

лесных насаждений Волосовского

лесничества(лесопарка)

Ленинградской области

(субъект Российской Федерации)

Способ лесопатологического обследования: 1. Визуальный

☐

2. Инструментальный

☒

Место проведения

Участковое лесничество	Урочище (дача)	Квартал (кварталы)	Выдел (выделы)	Площадь, га
Молосковицкое	-	42	29 (29.2)	91,0 (0,1)

Лесопатологическое обследование проведено на общей площади

0,1 га.

2. Инструментальное обследование лесного участка.

2.1 Фактическая таксационная характеристика лесного насаждения _____ Не соответствует _____
 таксационному описанию. Причины несоответствия: _____
 Выделение лесопатологического выдела _____

Ведомость лесных уцатков с выявленным несоответствием таксационным описаниям
 приведена в приложении 1 к Акту

2.2 Состояние насаждений: с нарушенной устойчивостью ☐
 с утраченной устойчивостью ☒
 причины повреждения: Низовой пожар 2018 года(865), ветровал свежий(881),
 бурелом свежий(882)

Заселено (отработано) стволовыми вредителями:

Вид вредителя	Порода	Встречаемость (% заселенных деревьев)	Степень заселения лесного насаждения (слабая, средняя, сильная)
на обследованных участках не выявлено			

Повреждено огнем:

Вид пожара	Порода	Состояние корневых лап		Состояние корневой шейки		Подсушивание луба	
		Процент поврежденных огнем корней	Процент деревьев с данным повреждением	Ожог корневой шейки по окружности (1/4; 2/4; 3/4; более 3/4)	Процент деревьев с данным повреждением	по окружности (1/4; 2/4; 3/4; более 3/4)	Процент деревьев с данным повреждением
устойчивый низовой	С			более 3/4	100		
устойчивый низовой	С			более 3/4	100		
устойчивый низовой	Е			более 3/4	100		
устойчивый низовой	Б			более 3/4	100		

Поражено болезнями:

Вид болезни	Порода	Встречаемость (% пораженных деревьев)	Степень поражения лесного насаждения (слабая, средняя, сильная)
на обследованных участках не выявлено			

2.3 выборке подлежит 77,0 % деревьев,

в том числе:

ослабленных _____ (причины назначения) _____
 сильно ослабленных _____ (причины назначения) _____
 усыхающих _____ (причины назначения) _____
 свежего сухостоя _____ %;
 старого сухостоя 9,6 %;
 свежего ветровала 51,5 %;
 свежего бурелома 15,9 %;
 старого ветровала _____ %;
 старого бурелома _____ %;
 аварийных - %.

2.4 Полнота лесного насаждения после уборки деревьев, подлежащих рубке, составит 0,1
 Критическая полнота для данной категории лесных насаждений составляет 0,3

ЗАКЛЮЧЕНИЕ

С целью предотвращения негативных процессов или снижения ущерба от их воздействия назначено:

Участковое лесничество	Урочище (дата)	Квартал	Выдел	Площадь выдела, га	Вид мероприятия	Площадь мероприятия, га	Порода	Запас на выдел, куб.м	Крайние сроки проведения
Молосковицкое	-	42	29	91	СРС	0,1	С	14	III-й квартал 2020 года

Ведомость перечета деревьев, назначенных в рубку, и абрис лесного участка прилагаются (приложение 2 и 3 к Акту).

Меры по обеспечению возобновления:

подрост отсутствует, создание лесных культур

Мероприятия, необходимые для предупреждения повреждения или поражения смежных насаждений: лесопатологический мониторинг

Сведения для расчета степени повреждения:

год образования старого сухостоя 2017 ;

основная причина повреждения древесины пожар

Дата проведения обследований 11 июля 2019 г.

Исполнитель работ по проведению лесопатологического обследования:

Инженер-лесопатолог Филиала ФБУ

"Рослесозащита"-Центр защиты леса

Ленинградской области"

Зайцев М.Э.

подпись



Результаты проведения лесопатологического обследования лесных насаждений за июль 2019 г.

Субъект Российской Федерации Ленинградская область Лесничество (лесопарк) Волосовское
Участковое лесничество Моложское урочище (дата)

Номер квартала	Номер выдела	Площадь выдела, га	Целевое назначение лесов	Категория защитных лесов	Номер лесопатологического выдела	Площадь лесопатологического выдела, га	Таксационная характеристика										Число деревьев на пробе, шт.	Распределение запаса насаждения по категориям состояния деревьев, %										Признаки поврежденных деревьев	Доля поврежденных деревьев, %	Причина ослабления, повреждения	Подожиг рубке, %	Назначенные мероприятия	
							Состав	Порода	Возраст	Ср. высота, м	Ср. диаметр, см	Тип леса	Плотность	Всего	Зеленый	Желтый		Зеленый	Вид	Площадь, га													
1	2	3	4	5	6	7	8	9	10	11	12	13	14	15	16	17	18	19	20	21	22	23	24	25	26	27	28	29	30	31	32	33	34
							8 * С * 50 *	13 *	16 *	ДЛО *	0,6 *	3 *	140 *	-	-	-	12,9	16,2			9,8	41,0	20,1	-	-	-	-	326,205,215	100,0	Низовой пожар 2018 года (865), ветровал свежий (881), бурелом свежий (882)	56,0	СРС	0,1
							2 * С * 90 *	19 *	26 *	-	-	-	-	-	-	-				9,7	90,3						326,205,215	100,0	19,0				
							+ * Е * 70 *														100,0						326,205,215	100,0	1,0				
							+ * Б * 70 *															100,0					326,205	100,0	1,0				
42	29	91,0	С	-	(29,2)	0,1																											
Итого																		10,2	12,8		9,6	51,5	15,9	-	-	-	-		100,0	77,0			

Показатели, не соответствующие таксационному описанию отмечены "х"

Исполнитель работ по проведению лесопатологического обследования:

Зайцев М.Э. 20.08.2019 (812) 552-73-55

Ведомость перечета деревьев назначенных в рубку
ВРЕМЕННАЯ ПРОБНАЯ ПЛОЩАДЬ № 1

Субъект Российской Федерации Ленинградская область
Лесничество (лесопарк) Волосовское Квартал 42 Выдел 29.2
Площадь 0,1 га, -
Номер очага вредных организмов - Размер пробной площади 0,10 га
Таксационная характеристика:
тип леса ДЛО ; состав 8 С 2 С + Е + Б ;
возраст 50 ; бонитет 3 ; полнота 0,6 ; запас 140
возобновление подрост отсутствует, создание лесных культур

Время и причина ослабления лесного насаждения:

Низовой пожар 2018 года(865), ветровал свежий(881),
бурелом свежий(882)

Тип очага вредных организмов: эпизодический, хронический, отсутствует (подчеркнуть)

Фаза развития очага вредных организмов: начальная, нарастания численности, собственно
высыпка, кризис (подчеркнуть)

Состояние лесного насаждения, намечаемые мероприятия:

насаждение с утраченной устойчивостью, СКС - 4,5
намечаемое мероприятие - СРС

Исполнитель работ по проведению лесопатологического обследования:

Зайцев М.Э.

подпись



Дата составления документа

20.08.2019

телефон

(812) 552-73-55

ВЕДОМОСТЬ ПЕРЕЧЕТА ДЕРЕВЬЕВ

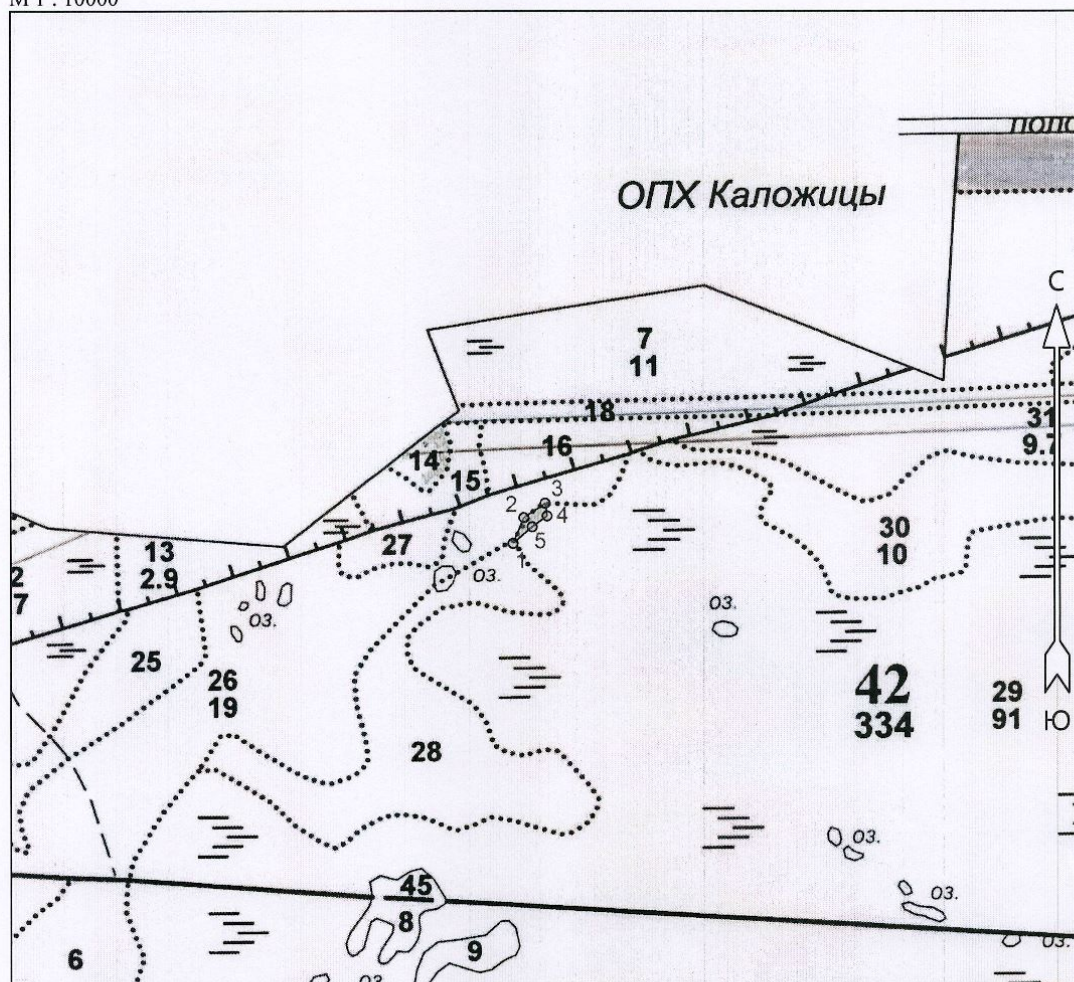
порода:	С		50 лет															
Степени толщины, см	количество деревьев по категориям состояния, шт.																всего деревьев	
	I	II	III	IV		V		VI			ветровал, бурелом			аварийные деревья			шт.	в том числе подлежат рубке, %
				НЗ	З	НЗ	З	НЗ	З	О	НЗ	З	О	НЗ	З	О		
1	2	3	4	5	6	7	8	9	10	11	12	13	14	15	16	17	18	19
8		1	4								8						13	9,1
12		1	4					3			16						24	21,6
16		4	5					3			18						30	23,9
20		3	1								7						11	8,0
24		1	2					2			4						9	6,8
28											1						1	1,1
32																		
36																		
40																		
44																		
48																		
52																		
56																		
60																		
итого		10	16					8			54						88	70,5
итого, %		11,4	18,2					9,1			61,4						100,1	70,5
итого, м³		1,6	1,9					1,1			6,8						11,4	70,9
итого,%от м³		10,9	18,2					9,8			61,1						100,0	70,9
порода:	С		90 лет															
Степени толщины, см	количество деревьев по категориям состояния, шт.																всего деревьев	
	I	II	III	IV		V		VI			ветровал, бурелом			аварийные деревья			шт.	в том числе подлежат рубке, %
				НЗ	З	НЗ	З	НЗ	З	О	НЗ	З	О	НЗ	З	О		
1	2	3	4	5	6	7	8	9	10	11	12	13	14	15	16	17	18	19
8																		
12																		
16											1						1	14,3
20								1			1						2	28,6
24											1						1	14,3
28											2						2	28,6
32											1						1	14,3
36																		
40																		
44																		
48																		
52																		
56																		
60																		
итого								1			6						7	100,0
итого, %								14,29			85,71						100,0	100,0
итого, м³								0,3			2,4						2,7	100,0
итого,%от м³								9,7			90,3						100,0	100,0

порода:	Е																		
Ступени толщины, см	количество деревьев по категориям состояния, шт.																всего деревьев		
	I	II	III	IV		V		VI			ветровал, бурелом			аварийные деревья			шт.	в том числе подлежат рубке, %	
				НЗ	З	НЗ	З	НЗ	З	О	НЗ	З	О	НЗ	З	О			
1	2	3	4	5	6	7	8	9	10	11	12	13	14	15	16	17	18	19	
8																			
12																			
16											1						1	100,0	
20																			
24																			
28																			
32																			
36																			
40																			
44																			
48																			
52																			
56																			
60																			
итого											1						1	100,0	
итого, %											100,0						100,0	100,0	
итого, м³											0,1						0,1	100,0	
итого, %от м³											100,0						100,0	100,0	

порода:	Б																	100,0	100,0
Ступени толщины, см	количество деревьев по категориям состояния, шт.																	всего деревьев	
	I	II	III	IV		V		VI			ветровал, бурелом			аварийные деревья			шт.	в том числе подлежат рубке, %	
				НЗ	З	НЗ	З	НЗ	З	О	НЗ	З	О	НЗ	З	О			
1	2	3	4	5	6	7	8	9	10	11	12	13	14	15	16	17	18	19	
8											1						1	50,0	
12											1						1	50,0	
16																			
20																			
24																			
28																			
32																			
36																			
40																			
44																			
48																			
52																			
56																			
60																			
ИТОГО											2						2	100,0	
ИТОГО, %											100,0						100,0	100,0	
ИТОГО, м³											0,1						0,1	100,0	
ИТОГО, %от м³											100,0						100,0	100,0	

Абрис участка

М 1 : 10000



№ выдела	Ленты (круговые площадки) перечёта				
	№ ленты (площадки)	Длина, м	Ширина, м	Радиус, м	Площадь, га
29					0,1

Номера точек	Координаты		Румбы линий	Длина, м
	Широта	Долгота		
1 - 2	59° 24' 08.821"	29° 07' 53.675"	СВ 23° 35'	47.0
2 - 3	59° 24' 10.225"	29° 07' 54.823"	СВ 56° 48'	42.8
3 - 4	59° 24' 11.003"	29° 07' 57.075"	ЮВ 7° 40'	21.6
4 - 5	59° 24' 10.312"	29° 07' 57.281"	ЮЗ 54° 39'	30.8
5 - 1	59° 24' 09.722"	29° 07' 55.705"	ЮЗ 49° 55'	42.4

Условные обозначения			
сплошная санитарная рубка			

Исполнитель работ по проведению лесопатологического обследования:

ФИО М. Д. Зайцев Подпись

Дата составления документа 20.08.2019 Телефон 8 (812) 552-73-55