

УТВЕРЖДАЮ:

Должность Председатель комитета по природным
ресурсам Ленинградской области

Ф.И.О. П.А. Немчинов

Дата 03.09.2019

Акт

лесопатологического обследования №

349-ПЛ-19/47

лесных насаждений Волосовского

лесничества(лесопарка)

Ленинградской области

(субъект Российской Федерации)

Способ лесопатологического обследования: 1. Визуальный

☐

2. Инструментальный

☒

Место проведения

| Участковое лесничество | Урочище (дача) | Квартал (кварталы) | Выдел (выделы) | Площадь, га |
|------------------------|-------------------|--------------------|----------------|-------------|
| Молосковицкое | - | 42 | 30 (30.1) | 10 (0,2) |

Лесопатологическое обследование проведено на общей площади

0,2 га.

2. Инструментальное обследование лесного участка.

2.1 Фактическая таксационная характеристика лесного насаждения _____ Соответствует _____
таксационному описанию. Причины несоответствия: _____

Ведомость лесных укатков с выявленным несоответствием таксационным описаниям
приведена в приложении 1 к Акту

2.2 Состояние насаждений: **с нарушенной устойчивостью** ☒
с утраченной устойчивостью ☐
причины повреждения: Низовой пожар 2018 года(865), ветровал свежий(881),
бурелом свежий(882)

Заселено (отработано) стволовыми вредителями:

| Вид вредителя | Порода | Встречаемость (% заселенных деревьев) | Степень заселения лесного насаждения (слабая, средняя, сильная) |
|---------------------------------------|--------|---------------------------------------|---|
| на обследованных участках не выявлено | | | |

Повреждено огнем:

| Вид пожара | Порода | Состояние корневых лап | | Состояние корневой шейки | | Подсушивание луба | |
|--------------------|--------|-----------------------------------|--|--|--|--|--|
| | | Процент поврежденных огнем корней | Процент деревьев с данным повреждением | Ожог корневой шейки по окружности (1/4; 2/4; 3/4; более 3/4) | Процент деревьев с данным повреждением | по окружности (1/4; 2/4; 3/4; более 3/4) | Процент деревьев с данным повреждением |
| устойчивый низовой | С | | | более 3/4 | 100 | | |
| устойчивый низовой | С | | | более 3/4 | 100 | | |
| устойчивый низовой | Е | | | более 3/4 | 100 | | |
| устойчивый низовой | Б | | | более 3/4 | 100 | | |

Поражено болезнями:

| Вид болезни | Порода | Встречаемость (% пораженных деревьев) | Степень поражения лесного насаждения (слабая, средняя, сильная) |
|---------------------------------------|--------|---------------------------------------|---|
| на обследованных участках не выявлено | | | |

2.3 выборке подлежит 70,9 % деревьев,
в том числе:
ослабленных _____ (причины назначения) _____
сильно ослабленных _____ (причины назначения) _____
усыхающих _____ (причины назначения) _____
свежего сухостоя _____ %;
старого сухостоя 9,7 %;
свежего ветровала 41,8 %;
свежего бурелома 19,4 %;
старого ветровала _____ %;
старого бурелома _____ %;
аварийных - %.

2.4 Полнота лесного насаждения после уборки деревьев, подлежащих рубке, составит 0,2
Критическая полнота для данной категории лесных насаждений составляет 0,3

ЗАКЛЮЧЕНИЕ

С целью предотвращения негативных процессов или снижения ущерба от их воздействия назначено:

| Участковое лесничество | Урочище (дата) | Квартал | Выдел | Площадь выдела, га | Вид мероприятия | Площадь мероприятия, га | Порода | Запас на выдел, куб.м | Крайние сроки проведения |
|------------------------|----------------|---------|-------|--------------------|-----------------|-------------------------|--------|-----------------------|--------------------------|
| Молосковицкое | - | 42 | 30 | 10 | СРС | 0,2 | С | 25 | III-й квартал 2020 года |

Ведомость перечета деревьев, назначенных в рубку, и абрис лесного участка прилагаются (приложение 2 и 3 к Акту).

Меры по обеспечению возобновления:

подрост отсутствует, создание лесных культур

Мероприятия, необходимые для предупреждения повреждения или поражения смежных насаждений: лесопатологический мониторинг

Сведения для расчета степени повреждения:

год образования старого сухостоя 2017 ;

основная причина повреждения древесины пожар

Дата проведения обследований 11 июля 2019 г.

Исполнитель работ по проведению лесопатологического обследования:

Инженер-лесопатолог Филиала ФБУ

"Рослесозащита"-Центр защиты леса

Ленинградской области"

М.Э. Зайцев

подпись



Ведомость лесных участков с выявленными несоответствиями таксационным описаниям

| | | | | | | | | | | | | | | | | | | | | |
|---|----|-----------------|-------------------------------|----------------|--------------|--------------------|--------------------------|--------------------------|----------------------------------|------------------------------------|-----------------------------|---------------------------------|-----------------|-------------------|---------------------|----------|------------------------------|---------|---------|--------------|
| е | ТО | Источник данных | Год проведения лесосурьейства | Номер квартала | Номер выдела | Площадь выдела, га | Целевое назначение лесов | Категория защитных лесов | Номер лесопатологического выдела | Площадь лесопатологического выдела | таксационная характеристика | заложено пробных площадей | количество, шт. | общая площадь, га | 0,20 | | | | | |
| | | | | | | | | | | | | | | | | | | | | |
| | | | | | | | | | | | состав | популя | возраст, лет | средняя высота, м | средний диаметр, см | тип леса | тип условий местопрорастания | плотота | бонитет | запас, куб.м |

Примечание: ТО - таксационные описания, Ф - фактическая таксационная характеристика

Причины несоответствия:

Исполнитель работ по проведению лесопатологического обследования:

М.Э. Зайцев

подпись



Дата проведения обследований 11 июля 2019 г.

Ведомость перечета деревьев назначенных в рубку
ВРЕМЕННАЯ ПРОБНАЯ ПЛОЩАДЬ № 1

Субъект Российской Федерации Ленинградская область
Лесничество (лесопарк) Волосовское Квартал 42 Выдел 30.1
Площадь 0,2 га, -
Номер очага вредных организмов - Размер пробной площади - га
Таксационная характеристика: (сплошной пересчет)
тип леса ТСО; состав 10 С + Е + Б + С;
возраст 80; бонитет 4; полнота 0,50; запас 127
возобновление подрост отсутствует, создание лесных культур

Время и причина ослабления лесного насаждения:

Низовой пожар 2018 года(865), ветровал свежий(881),
бурелом свежий(882)


Тип очага вредных организмов: эпизодический, хронический, отсутствует (подчеркнуть)

Фаза развития очага вредных организмов: начальная, нарастания численности, собственно
вспышка, кризис (подчеркнуть)

Состояние лесного насаждения, намечаемые мероприятия:

насаждение с нарушенной устойчивостью, СКС - 4,4
намечаемое мероприятие - СРС

Исполнитель работ по проведению лесопатологического обследования:

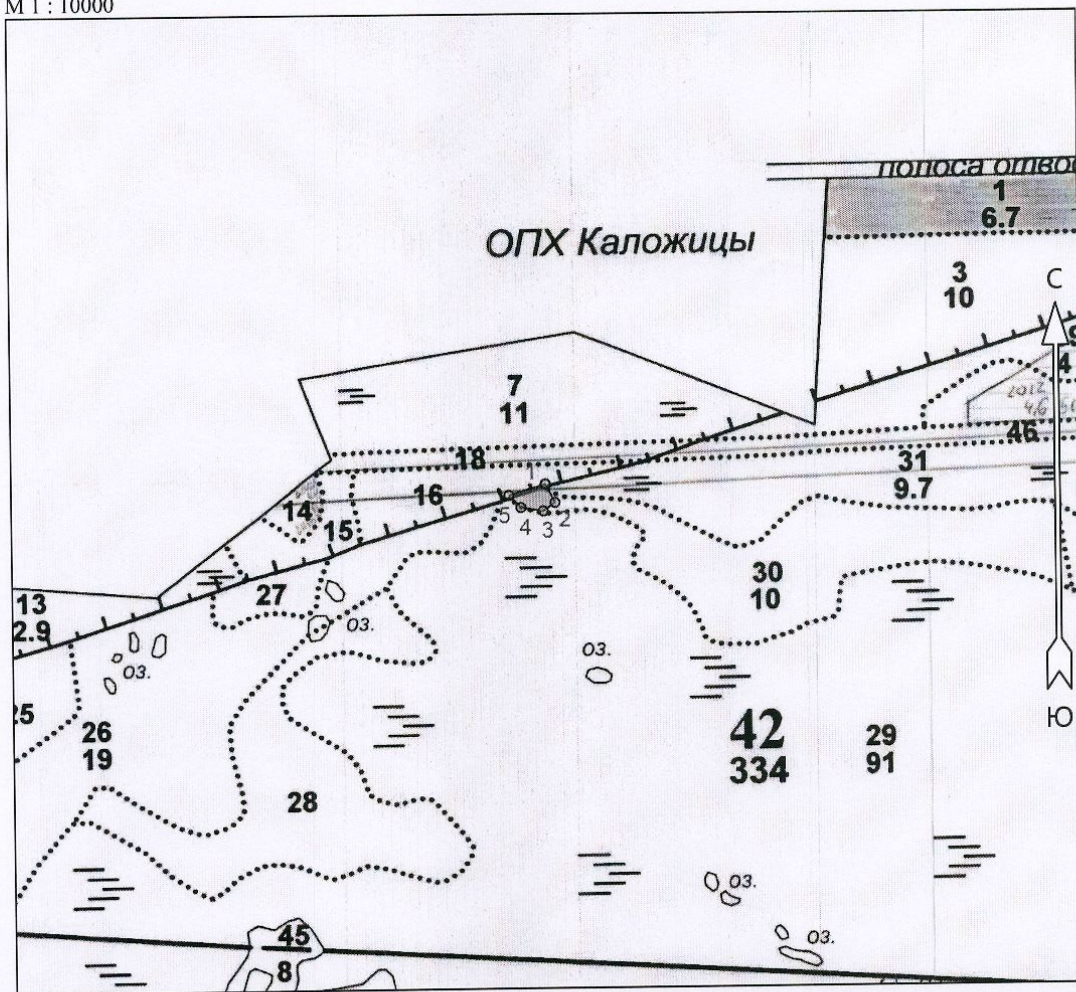
М.Э. Зайцев подпись 

Дата составления документа 20.08.2019 телефон (812) 552-73-55

[illegible][illegible]

Абрис участка

М 1 : 10000



| № выдела | Ленты (круговые площадки) перечёта | | | | |
|----------|------------------------------------|----------|-----------|-----------|-------------|
| | № ленты (площадки) | Длина, м | Ширина, м | Радиус, м | Площадь, га |
| 30 | | | | | 0,2 |

| Номера точек | Координаты | | Румбы линий | Длина, м |
|--------------|-----------------|-----------------|-------------|----------|
| | Широта | Долгота | | |
| 1 - 2 | 59° 24' 14.621" | 29° 08' 10.743" | ЮВ 26° 58' | 34.8 |
| 2 - 3 | 59° 24' 13.627" | 29° 08' 11.78" | ЮЗ 55° 49' | 24.2 |
| 3 - 4 | 59° 24' 13.176" | 29° 08' 10.523" | СЗ 79° 59' | 37.7 |
| 4 - 5 | 59° 24' 13.366" | 29° 08' 08.159" | СЗ 43° 22' | 28.4 |
| 5 - 1 | 59° 24' 14.022" | 29° 08' 06.899" | СВ 74° 00' | 63.3 |

| Условные обозначения | | |
|---------------------------|--|--|
| сплошная санитарная рубка | | |

Исполнитель работ по проведению лесопатологического обследования:

ФИО М.Э. Зайцев Подпись М.Э. Зайцев

Дата составления документа 20.08.2019 Телефон _8 (812) 552-73-55_