

УТВЕРЖДАЮ:

Должность Председатель комитета по природным  
ресурсам Ленинградской области

Ф.И.О. П.А. Немчинов

Дата 24.09.2019

**Акт**  
**лесопатологического обследования №**

336-ТХ-19/47

лесных насаждений Волховского

лесничества( лесопарка)

Ленинградской области

(субъект Российской Федерации)

Способ лесопатологического обследования: 1. Визуальный

☐

2. Инструментальный

☒

**Место проведения**

Участковое лесничество	Урочище (дача)	Квартал (кварталы)	Выдел (выделы)	Площадь, га
Рыбежское сельское	-	72	35 ( 35.1 )	4,4 ( 0,4 )

Лесопатологическое обследование проведено на общей площади

0,4 га.

## 2. Инструментальное обследование лесного участка.

2.1 Фактическая таксационная характеристика лесного насаждения  
таксационному описанию. Причины несоответствия:

Соответствует

Ведомость лесных укатков с выявленным несоответствием таксационным описаниям  
приведена в приложении 1 к Акту

2.2 Состояние насаждений: **с нарушенной устойчивостью**  
**с утраченной устойчивостью**

☒

☐

причины повреждения: Ветровал свежий (881)

Бурелом свежий(882)

Заселено (отработано) стволовыми вредителями:

Вид вредителя	Порода	Встречаемость (% заселенных деревьев)	Степень заселения лесного насаждения (слабая, средняя, сильная)
на обследованных участках не выявлено			

Повреждено огнем:

повреждено огнем.							
Вид пожара	Порода	Состояние корневых лап		Состояние корневой шейки		Подсушивание луба	
		Процент поврежденных огнем корней	Процент деревьев с данным повреждением	Ожог корневой шейки по окружности (1/4; 2/4;3/4; более3/4)	Процент деревьев с данным повреждением	по окружности (1/4; 2/4;3/4; более3/4)	Процент деревьев с данным повреждением
на обследованных участках не выявлено							

Поражено болезнями:

Вид болезни	Порода	Встречаемость (% пораженных деревьев)	Степень поражения лесного насаждения (слабая, средняя, сильная)
на обследованных участках не выявлено			

2.3 выборке подлежит 72,3 % деревьев,

в том числе:

ослабленных - (причины назначения)

сильно ослабленных - (причины назначения)

усыхающих - (причины назначения)

свежего сухостоя 1,0 %;

старого сухостоя 1,0 %;

свежего ветровала 65,5 %;

свежего бурелома 4,8 %;

старого ветровала %;

старого бурелома %;

аварийных - %.

2.4 Полнота лесного насаждения после уборки деревьев, подлежащих рубке, составит

0,1

Критическая полнота для данной категории лесных насаждений составляет

не лимитируется



### ЗАКЛЮЧЕНИЕ

С целью предотвращения негативных процессов или снижения ущерба от их воздействия назначено:

Участковое лесничество	Урочище (дата)	Квартал	Выдел	Площадь выдела, га	Вид мероприятия	Площадь мероприятия, га	Порода	Запас на выдел, куб.м	Крайние сроки проведения
Рыбежское сельское	-	72	35	4,4	СРВ	0,4	С	23	II-й квартал 2020 года

Ведомость перечета деревьев, назначенных в рубку, и абрис лесного участка прилагаются (приложение 2 и 3 к Акту).

Меры по обеспечению возобновления:

-

Мероприятия, необходимые для предупреждения повреждения или поражения смежных насаждений: Лесопатологический мониторинг

Сведения для расчета степени повреждения:

год образования старого сухостоя 2015 ;

основная причина повреждения древесины древоразрушающие грибы

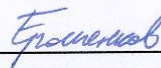
Дата проведения обследований 25 июля 2019 .

Исполнитель работ по проведению лесопатологического обследования:

Инженер-лесопатолог Филиала ФБУ  
"Рослесозащита"- "Центр защиты леса  
Ленинградской области"

Ерошенков Д.В.

подпись



336-ТХ-19/147

Ведомость лесных участков с выявленными несоответствиями таксационным описаниям

Источник данных	Год проведения лесосурьствования	Номер квартала	Номер выдела	Площадь выдела, га	Целевое назначение лесов	Категория защитных лесов	Номер лесопатологического выдела	Площадь лесопатологического выдела	Таксационная характеристика										заложено пробных площадей	
									состав	популя	возраст, лет	средняя высота, м	средний диаметр, см	тип леса	тип условий местопрорастания	полнота	бонитет	запас, куб.м	количество, шт.	общая площадь, га
																				0,40

Примечание: ТО - таксационные описания, Ф - фактическая таксационная характеристика

Причины несоответствия:

Исполнитель работ по проведению лесопатологического обследования:

Ерошенков Д.В.

подпись

*Ерошенков Д.В.*

дата проведения лесопатологического обследования:

25.07.2019





336-ТХ-19/47

Ведомость перечета деревьев назначенных в рубку  
ВРЕМЕННАЯ ПРОБНАЯ ПЛОЩАДЬ № 1

Субъект Российской Федерации Ленинградская область  
Лесничество (лесопарк) Волховское Квартал 72 Выдел 35.1  
Площадь 0,4 га, -  
Номер очага вредных организмов - Размер пробной площади га  
Таксационная характеристика:  
тип леса ДЛ ; состав 6 С 3 Е 1 Б ;  
возраст 60 ; бонитет 4 ; полнота 0,4 ; запас 80  
возобновление -

Время и причина ослабления лесного насаждения:

Ветровал свежий (881) Бурелом свежий(882)

Тип очага вредных организмов: эпизодический, хронический, отсутствует (подчеркнуть)

Фаза развития очага вредных организмов: начальная, нарастания численности, собственно  
вспышка, кризис (подчеркнуть)

Состояние лесного насаждения, намечаемые мероприятия:

насаждение с нарушенной устойчивостью, СКС - 4,1

намечаемое мероприятие - СРВ

Исполнитель работ по проведению лесопатологического обследования:

Ерошенков Д.В.

подпись

*Ерошенков*

Дата составления документа

10.09.2019

телефон

(812) 552-73-55

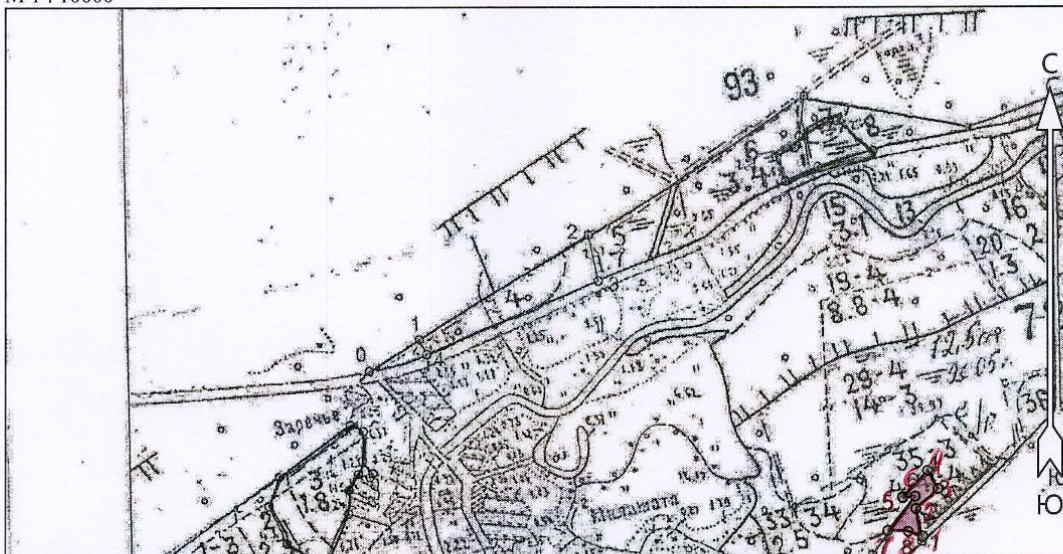


[illegible][illegible]



Абрис участка  
Волховское лесничество  
Рыбежское сельское участковое лесничество  
квартал 72, выдел 35, площадь 0,4 га

М 1 : 10000



Условные обозначения

Санитарная выборочная рубка



№ выдела	Ленты (круговые площадки) перечёта					
	№ ленты (площадки)	Географические координаты		Длина, м	Ширина, м	Радиус, м
		Широта	Долгота			
35						0,4

Номера точек	Географические координаты		Румбы линий	Длина, м
	Широта	Долгота		
1 - 2	60° 14' 06.02764"	33° 22' 45.39178"	СЗ 13° 34'	48.1
2 - 3	60° 14' 07.53873"	33° 22' 44.65702"	СВ 47° 36'	50.2
3 - 4	60° 14' 08.63297"	33° 22' 47.07122"	СЗ 30° 04'	35.4
4 - 5	60° 14' 09.62299"	33° 22' 45.9166"	ЮЗ 42° 53'	61.6
5 - 6	60° 14' 08.16401"	33° 22' 43.18751"	СВ 85° 36'	21.0
6 - 7	60° 14' 08.21611"	33° 22' 44.55205"	ЮЗ 37° 52'	73.5
7 - 8	60° 14' 06.34028"	33° 22' 41.61303"	ЮВ 87° 16'	33.9
8 - 1	60° 14' 06.28817"	33° 22' 43.8173"	ЮВ 71° 34'	25.5

Исполнитель работ по проведению лесопатологического обследования:

ФИО Григорьев Д. В. Подпись Григорьев

Дата составления документа 10.09.2019 Телефон (812) 552-73-55