

Приложение 2
к приказу Минприроды России
от 16.09.2016 N 480

УТВЕРЖДАЮ:
Должность Председатель комитета по природным
ресурсам Ленинградской области
Ф.И.О. П.А. Немчинов
Дата 01.10.2019

Акт
лесопатологического обследования № 2019-12 Луж-17
лесных насаждений: Северо-Западное лесничество
Ленинградская область

Способ лесопатологического обследования: Визуальное
Инструментальное V

Место проведения:

Участковое лесничество	Урочище (дача)	Квартал (кварталы)	Выдел (выделы)	Площадь, га
Лужайское	-	80	25 (6)	1.6 (1.3)

Лесопатологическое обследование проведено на общей площади 1.3 га.

2. Инструментальное обследование лесного участка.
Уч. лесничество: Лужайское, участок: - Кв. 80 вид. 25 ЛП выдел: 6.

2.1. Фактическая таксационная характеристика лесного насаждения не соответствует таксационному описанию. Причины несоответствия:
неточность лесоустройства.

Ведомость лесных участков с выявленными несоответствиями таксационным описаниям приведена в приложении 1 к данному Акту.

Состояние насаждений: с нарушенной устойчивостью.

Причины повреждения: повреждение (заселено или отработано) короедом-типографом (код 343), воздействия шквальных и ураганных ветров прошлых лет, повлекшие слом стволов деревьев (код 822), воздействия сильных ветров прошлых лет, повлекшие наклон более 10°, изгиб или вывал деревьев (код 821), воздействия шквальных и ураганных ветров текущего года, повлекшие слом стволов деревьев (код 882), охлест (код 612), некрозно-раковые заболевания стволов (код 370), повреждение (заселено или отработано) лубоедом сосновым большим (код 338), воздействия сильных ветров текущего года, повлекшие наклон более 10°, изгиб или вывал деревьев (код 881), затенение (код 611). Данные причины определены по следующим признакам: отработано >3/4 окр.ствола под кроной (код 614), механические повреждения слом ствола под кроной пр. лет (код 218), механические повреждения обрыв корней (вывал) прошлых лет (код 206), механические повреждения слом ствола под кроной свежий (код 217), усыхание вершины пр. лет <1/3 длины кроны (код 131), наличие на стволе под кроной раковых ран, язв, образований (<1/2 окр.ствола) (код 806), механические повреждения обрыв корней (вывал) свежий (код 205), механические повреждения слом ствола в обл. кроны пр. лет (код 216), дехромация хвои, листы (патологическая) (<25%) (код 501).

Заселено (отработано) стволовыми вредителями:

Вид вредителя	Порода	Встречаемость (% заселенных деревьев)	Степень заселения лесного насаждения (слабая, средняя, сильная)
короед-типограф	Е	0 (отработано 61.0)	-
большой сосновый лубоед	С	0 (отработано 1.3)	-
-	-	-	-

Повреждено огнем:

Вид пожара	Порода	Состояние корневых лап		Состояние корневой шейки		Подсушивание луба	
		процент поврежденных огнем корней	процент деревьев с данным повреждением	ожог корневой шейки по окружности (1/4; 2/4; 3/4; более 3/4)	процент деревьев с данным повреждением	по окружности (1/4; 2/4; 3/4; более 3/4)	процент деревьев с данным повреждением
-		-	-	-	-	-	-
		-	-	-	-	-	-

Поражено болезнями:

Вид болезни	Порода	Встречаемость (% пораженных деревьев)	Степень заселения лесного насаждения (слабая, средняя, сильная)
некрозно-раковые заболевания стволов	Е	0.5	-
-	-	-	-

2.3. Выборке подлежит 37.8 % деревьев по запасу,
в том числе:
ослабленных 0 %,
сильно ослабленных 0 %,
усыхающих 0.3 %, причины назначения: б11;
свежего сухостоя 0 %,
свежего ветровала 0.5 %,
свежего бурелома 1.6 %,
старого сухостоя 16.1 %,
старого ветровала 6.7 %,
старого бурелома 12.6 %,
аварийных 0 %.

2.4. Полнота лесного насаждения после уборки деревьев, подлежащих рубке, составит 0.2.
Критическая полнота для данной категории лесных насаждений составляет 0.3.

ЗАКЛЮЧЕНИЕ

С целью предотвращения негативных процессов или снижения ущерба от их воздействия назначено:

Участковое лесничество	Урочище (дача)	Квартал	Выдел	Площадь выдела, га	Вид мероприятия	Площадь мероприятия, га	Порода	Выбираемый запас на выдел, куб. м	Крайние сроки проведения
Лузайское	-	80	25	1.6	ССР	1.3	Е, С, Ос, Б.	258	2020 год

Ведомость перечета деревьев, назначенных в рубку, и абрис лесного участка прилагаются (приложение 2 и 3 к данному акту).

Меры по обеспечению возобновления: лесные культуры.

Мероприятия, необходимые для предупреждения повреждения или поражения смежных насаждений: своевременное проведение проектируемых мероприятий, надзор за санитарным и лесопатологическим состоянием.

Сведения для расчета степени повреждения:

год образования старого сухостоя: 2016 г.

основная причина повреждения древесины: вторичные стволовые вредители и стволовые гнили

Дата проведения обследований: 17.06.2019 года.

Исполнитель работ по проведению лесопатологического обследования:

Сироткин С.В.

Всего: 1
лесных участков с выявленными несоответствиями таксационным описаниям

Источник данных	Год проведения лесоустройства	Номер квартала	Номер выдела	Площадь выдела, га	Целевое назначение лесов	Категория защитных лесов	Номер лесопатологического выдела	Площадь лесопатологического выдела	Таксационная характеристика										Заложено пробных площадей		
									состав	попада	возраст, лет	средняя высота, м	средний диаметр, см	тип леса	тип условий место	полнота	бонитет	запас, куб. м/га	количество, шт	общая площадь, га	
Ф	2015	80	25	1.6	Защитные	Защитные полосы, расположенные вдоль водных объектов	6	1.3	5Б4С1Ос+Б	Ель	110	25	24	БР		А2	0.4	3	199	1	1.3
		80	25	1.6	Защитные	Защитные полосы, расположенные вдоль водных объектов	-	-	8С2Е	Сосна	110	23	30	БР		А2	0.4	3	151		
ТО																					

Примечание:
ТО - таксационные описания
Ф - фактическая характеристика лесного насаждения

Исполнитель работ по проведению лесопатологического обследования

Сироткин С.В.

Ведомость перечета деревьев назначенных в рубку

ВРЕМЕННАЯ ПРОБНАЯ ПЛОЩАДЬ № ____

Субъект Российской Федерации: Ленинградская область.

Лесничество (лесопарк): Северо-Западное. Квартал: 80. Выдел: 25.

Площадь: 1.6 га., Площадь мероприятия: 1.3 га.

Номер очага вредных организмов: б/н. Размер пробной площади: 1.3 га.

Таксационная характеристика:

тип леса: БР; состав: 5Е4С1Ос+Б; возраст: 110 лет; бонитет: 3.

полнота: 0.4; запас на га: 199; возобновление: редкое, состав: 6Е4С, 2 тыс.шт. на га.

Время и причина ослабления лесного насаждения:

Причины повреждения: повреждение (заселено или отработано) короедом-типографом (код 343), воздействия шквальных и ураганных ветров прошлых лет, повлекшие слом стволов деревьев (код 822), воздействия сильных ветров прошлых лет, повлекшие наклон более 10°, изгиб или вывал деревьев (код 821), воздействия шквальных и ураганных ветров текущего года, повлекшие слом стволов деревьев (код 882), охлест (код 612), некрозно-раковые заболевания стволов (код 370), повреждение (заселено или отработано) лубоедом сосновым большим (код 338), воздействия сильных ветров текущего года, повлекшие наклон более 10°, изгиб или вывал деревьев (код 881), затенение (код 611). Данные причины определены по следующим признакам: отработано >3/4 окр.ствола под кроной (код 614), механические повреждения слом ствола под кроной пр. лет (код 218), механические повреждения обрыв корней (ывал) прошлых лет (код 206), механические повреждения слом ствола под кроной свежий (код 217), усыхание вершины пр. лет <1/3 длины кроны (код 131), наличие на стволе под кроной раковых ран, язв, образований (<1/2 окр.ствола) (код 806), механические повреждения обрыв корней (ывал) свежий (код 205), механические повреждения слом ствола в обл. кроны пр. лет (код 216), дехромация хвои, листы (патологическая) (<25%) (код 501).

Тип очага вредных организмов: -.

Фаза развития очага вредных организмов: -.

Состояние лесного насаждения, намечаемые мероприятия:

Состояние насаждений: с нарушенной устойчивостью. СКС насаждения 2.88.

Намечаемое мероприятие: ССР.

Исполнитель работ по проведению лесопатологического обследования:

Сироткин С.В.



Дата составления документа: 16.09.2019 год. Телефон: 8 921 415 37 34

ВЕДОМОСТЬ ПЕРЕЧЕТА ДЕРЕВЬЕВ

Оборотная сторона

Порода1: Е СКС породы: 4.2.

Ступени толщины см	Количество деревьев по категориям состояния, шт.																Всего деревьев по ступеням толщины	
	I	II	III	IV		V		VI			ветровал, бурелом			аварийные деревья			шт.	в том числе подлежат рубке, %
				НЗ	З	НЗ	З	НЗ	З	О	НЗ	З	О	НЗ	З	О		
1	2	3	4	5	6	7	8	9	10	11	12	13	14	15	16	17	18	19
8	8		3	1						4							16	1.9
12	9		5							5	1		1				21	2.7
16	21		7	3						9	1		7				48	7.7
20	24		2							18	5		22				71	17.2
24	13									12			17				42	11.1
28	11									6	1		13				31	7.7
32	7									5			8				20	5.0
36	1									1							2	0.4
40	3									3							6	1.1
более 40										2			2				4	1.5
итого, шт	97		17	4						65	8		70				261	56.3
итого, %	37.2		6.5	1.5						24.9	3.1		26.8				100.0	56.3
итого, куб.м	48.14		3.05	0.73						40.37	3.15		45.74				141.18	63.7
итого, куб.%	34.1		2.2	0.5						28.6	2.2		32.4				100.0	63.7

Порода2: С СКС породы: 1.17.

Ступени толщины см	Количество деревьев по категориям состояния, шт.																Всего деревьев по ступеням толщины	
	I	II	III	IV		V		VI			ветровал, бурелом			аварийные деревья			шт.	в том числе подлежат рубке, %
				НЗ	З	НЗ	З	НЗ	З	О	НЗ	З	О	НЗ	З	О		
1	2	3	4	5	6	7	8	9	10	11	12	13	14	15	16	17	18	19
8	1																1	
16	2									1	1						4	1.7
20	19									2	2						21	1.7
24	25									2	1						28	2.5
28											1						1	0.8
32	40																40	
36	19																19	
40	5																5	
-																		
-																		
итого, шт	111									3	5						119	6.7
итого, %	93.3									2.5	4.2						100.0	6.7
итого, куб.м	91.10									1.25	2.16						94.51	3.6
итого, куб.%	96.4									1.3	2.3						100.0	3.6

Порода3: Ос СКС породы: 1.62.

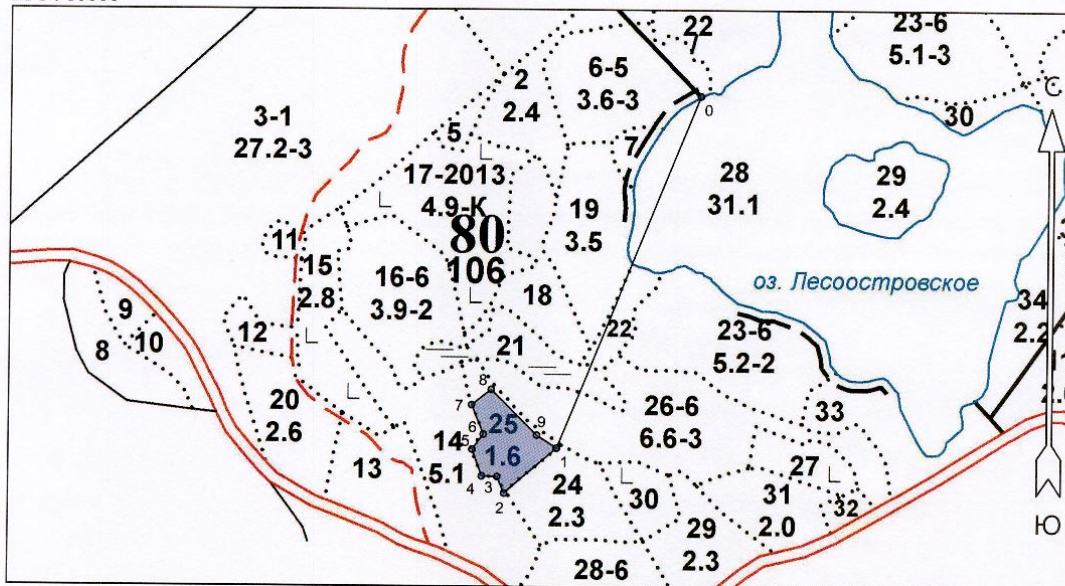
Ступени толщины см	Количество деревьев по категориям состояния, шт.																Всего деревьев по ступеням толщины	
	I	II	III	IV		V		VI			ветровал, бурелом			аварийные деревья			шт.	в том числе подлежат рубке, %
				НЗ	З	НЗ	З	НЗ	З	О	НЗ	З	О	НЗ	З	О		
1	2	3	4	5	6	7	8	9	10	11	12	13	14	15	16	17	18	19
24	1																1	
32	1																1	
36	1																1	
40	1										1						2	12.5
48	3																3	
-																		
-																		
-																		
-																		
-																		
итого, шт	7										1						8	12.5
итого, %	87.5										12.5						100.0	12.5
итого, куб.м	12.04										1.70						13.74	12.4
итого, куб.%	87.6										12.4						100.0	12.4

Порода4: Б СКС породы: 2.21.

Степени толщины см	Количество деревьев по категориям состояния, шт.																Всего деревьев по ступеням толщины	
	I	II	III	IV		V		VI			ветровал, бурелом			аварийные деревья			шт.	в том числе подлежат рубке, %
				НЗ	З	НЗ	З	НЗ	З	О	НЗ	З	О	НЗ	З	О		
1	2	3	4	5	6	7	8	9	10	11	12	13	14	15	16	17	18	19
16											1						1	11.1
20	1																1	
28	2										1						3	11.1
32	2										1						3	11.1
40	1																1	
-																		
-																		
-																		
-																		
-																		
итого, шт.	6										3						9	33.3
итого, %	66.7										33.3						100.0	33.3
итого, куб.м.	6.37										2.27						8.64	26.3
итого, куб.м.%	73.7										26.3						100.0	26.3

Примечание: НЗ-незаселенное, З-заселенное, О-отработанное вредителями.

М 1 : 10000



№ выдела	Ленты (круговые площадки) перечёта				
	№ ленты (площадки)	Длина, м	Ширина, м	Радиус, м	Площадь, га
25	Сплошной пересчет				1,3

Номера точек	Координаты		Румбы линий	Длина, м
	Широта	Долгота		
0 - 1	60° 47' 31.14"	28° 23' 04.38"	ЮЗ 22°	643
1 - 2	60° 47' 11.836"	28° 22' 48.615"	ЮЗ 49°	117
2 - 3	60° 47' 09.364"	28° 22' 42.756"	СЗ 23°	30
3 - 4	60° 47' 10.257"	28° 22' 41.979"	СЗ 88°	26
4 - 5	60° 47' 10.286"	28° 22' 40.257"	СЗ 20°	48
5 - 6	60° 47' 11.745"	28° 22' 39.169"	СВ 36°	32
6 - 7	60° 47' 12.582"	28° 22' 40.415"	СЗ 22°	54
7 - 8	60° 47' 14.202"	28° 22' 39.075"	СВ 51°	42
8 - 9	60° 47' 15.056"	28° 22' 41.238"	ЮВ 45°	110
9 - 1	60° 47' 12.541"	28° 22' 46.393"	ЮВ 57°	40

Условные обозначения			
Эксплуатационная площадь			

Исполнитель работ по проведению лесопатологического обследования:

ФИО Сироткин С.В.

Подпись

Дата составления документа 16.09.2019 год. Телефон 8 921 415 37 34