

**ПРОЕКТ  
ЛЕСОВОССТАНОВЛЕНИЯ  
(создания лесных культур)**

на весну 2020 года

Лесничество Подпорожское Участковое лесничество Немжинское  
 Номер квартала 130 Номер выдела в.21 - 1,6 га; в.22 - 5,2 га; в.23 - 4,2 га; в.27 - 2,4 га; в.28 - 3,6 га; в.29 - 0,8 га.  
 Главная порода ель с ЗКС  
 Вид культур сплошные

Арендатор лесного участка ООО "Петровлес Подпорожье"  
 (наименование, № договора аренды/декларация, дата)  
Договор аренды № 2-2208-11-28-3 от 28 ноября 2008 года

Площадь участка 18,2 га  
 План участка, масштаб 1:10000

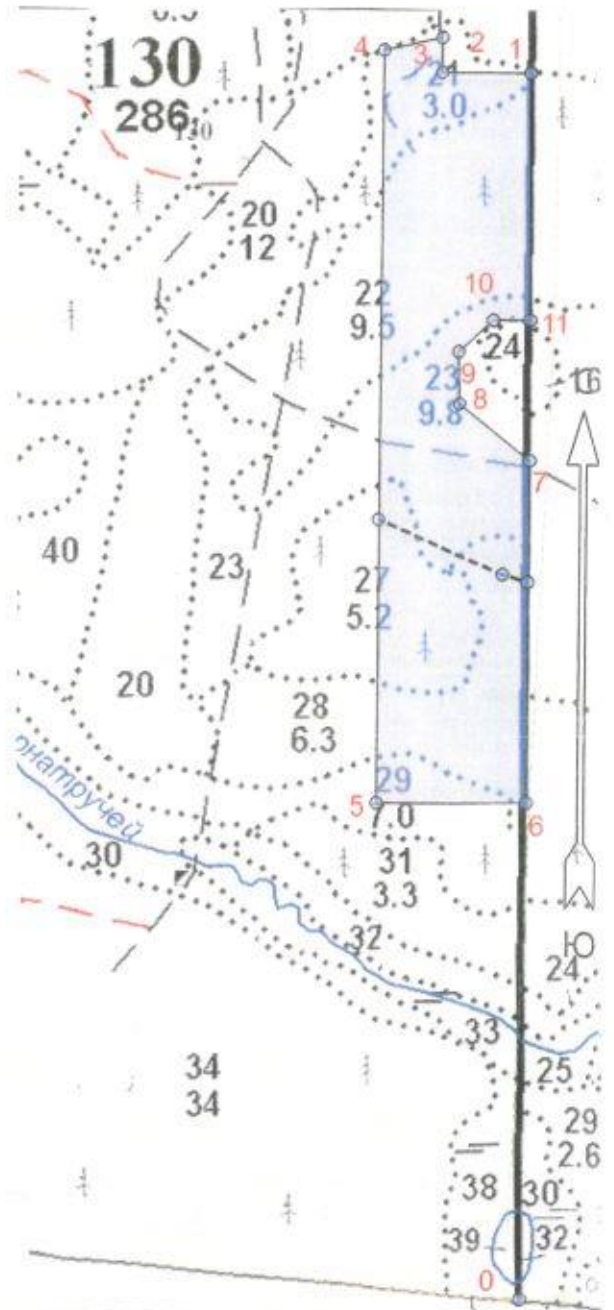
**Основной полигон**

№№	Азимуты	Длина, м
0 - 1	0° 00'	1612
1 - 2	270° 00'	118
2 - 3	0° 00'	46
3 - 4	258° 00'	80
4 - 5	180° 00'	993
5 - 6	90° 00'	200
6 - 7	0° 00'	450
7 - 8	309° 00'	120
8 - 9	358° 30'	69
9 - 10	48° 00'	62
10 - 11	90° 00'	48
11 - 1	359° 30'	328

Условные обозначения:

- Эксплуатационный участок
- Дорога

л/к 17,8 га  
 Дорога 0,4 га



1. Категория лесокультурной площади: вырубка, 2018 г. состояние очистки проведена в соответствии с технологической картой разработки лесосек  
кол-во пней (валунов) на 1 га 870 шт./га г.; редина, пустырь, прогалина и т.д.
2. Рельеф почвы, механический состав, степень влажности рельеф равнинный, суглинок, в низких местах с повышенным накоплением влаги
3. Напочвенный покров (важнейшие растения-индикаторы) моховой (травяной) черничник
4. Тип леса (тип вырубки), тип лесорастительных условий ЧС В2
5. Наличие естественного возобновления (по породам), тыс.шт./га не имеется размещение, средняя высота, м
6. Заражённость почвы вредителями, вид, в связи с отсутствием признаков заселения вредных организмов, обследование на лесном участке не проводилось
7. Состав, возраст, полнота, класс бонитета реконструируемого насаждения
8. Способ реконструкции: ширина и направление коридоров, кулис, площадь расчищенных коридоров от общей площади реконструируемого участка (в %)
9. Сроки и виды подготовки площади, применяемые машины и орудия лето 2019 года экскаватором
10. Способы и время обработки почвы (механизированная, ручная, сплошная, полосами, бороздами, площадками и т.д.), глубина обработки почвы, применяемые машины и орудия экскаватором площадками с микроповышением
11. Размещение и размеры площадок, полос, борозд на площади и их направление площадки 40X50 см, высота микроповышения 20 см
12. Метод и способ создания культур (посадка сеянцами, саженцами, посев рядовой, строчно-луночный, ручной, механизированный) посадка с использованием посадочной трубы или с ЗКС (применяемые машины и орудия)
13. Количество посадочных (посевных) мест на 1 га, тыс.шт. 2,0 тыс.шт.
14. Размещение посадочных (посевных) мест, расстояние между рядами (площадками) 2,0 м, в рядах (площадках) 2,0 м
15. Схема смешения пород ЕЕЕ
16. Потребность в посадочном (посевном) материале на 1 га 2,0 тыс шт /га  
и на всю площадь по породам 35,6 тыс .шт
17. Характеристика посадочного (посевного) материала по породам: возраст сеянцев, саженцев класс качества семян, их происхождение, лесосеменной район сеянцы или с ЗКС
18. Способ подготовки семян к посеву
19. Виды и способы агротехнических уходов ухода, их кратность: ручная оправка от завала травой, при выжимании морозом дополнение лесных культур- однократно
20. Виды и способы лесоводственных уходов ухода, их кратность: уничтожение травянистой и и древесной растительности-однократно, при необходимости двукратно
21. Противопожарные и защитные мероприятия, протяженность, ширина минполос
22. Намечаемый год перевода культур в лесопокрытую площадь 2028 год
23. Показатели оценки восстанавливаемых лесов для признания работ по лесовосстановлению завершёнными (возраст, количество деревьев главных лесных пород, средняя высота в соответствии с приложением 3 Правил лесовосстановления)

Составил: Специалист ОЛП Старцева Н.В. (фамилия, имя, отчество) 30.07.19. (подпись, число)

Лесничий Немжинского участкового лесничества Фролкин А.П. (фамилия, имя, отчество) 30.07.19. (подпись, число)

Проверил: Инж. по л/восст. Туркина О.Н. (фамилия, имя, отчество) 30.07.19. (подпись, число)

Согласовано с внесением следующих изменений по факту сбора леса л/к угодьями и т.д. 21 30.07.19. (подпись, число)

Гл. лесничий: Петров И.Ю. (фамилия, имя, отчество)