

**ПРОЕКТ  
ЛЕСОВОССТАНОВЛЕНИЯ  
(создание лесных культур)  
на весну, осень 2020 г.**

Лесничество Подпорожское Участковое лесничество Пертозерское

№ квартала 127 № выдела 5,10,15

Главная порода ель

Вид культур сплошные  
(сплошные, подпологовые, реконструкция)

Арендатор лесного участка ООО «СВИРЬЛЕС»

договор аренды лесного участка № 2-2008-12-132-3 от 16.12.2008 г.  
(наименование, № дог.аренды, декларация, дата)

Площадь участка, 22,5 га

План участка, масштаб 1:10 000

*л/к — посадка — 22,3 га*

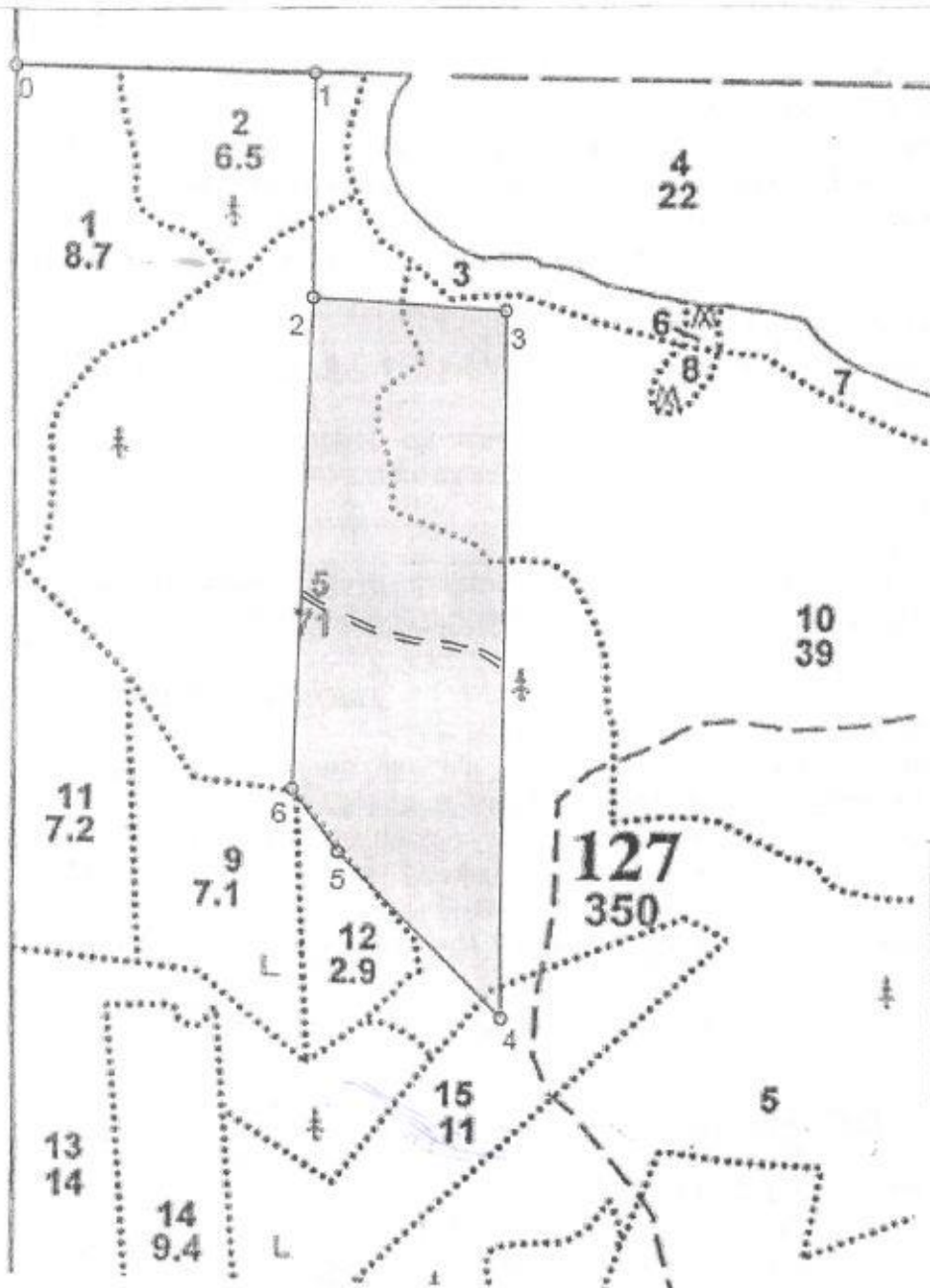
*выд.5 — 18,1 га*

*выд.10 — 4,1 га*

*выд.15 — 0,1 га*


*лесной проезд — 0,2 га*

*выд.5 — 0,2 га*



№№	Направление	Румб	Длина, м
0 - 1	ЮВ	89° 30'	398.0
1 - 2	ЮВ	0° 30'	301.0
2 - 3	ЮВ	87° 00'	259.0
3 - 4	ЮВ	0° 30'	951.0
4 - 5	СЗ	45° 00'	313.0
5 - 6	СЗ	36° 00'	106.0
6 - 2	СВ	1° 30'	658.0

Условные обозначения:

 лесные культуры

 лесной проезд

1. Категория лесокультурной площади: вырубка 2018 г. состояние очистки проведена в соответствии с технологической картой разработки лесосеки, кол-во пней (валунов) на 1 га 600 шт., гарь \_\_\_\_\_ г.; редины, пустырь, прогалины и т.д. \_\_\_\_\_
2. Рельеф, почвы, механический состав, степень влажности рельеф равнинный, суглинок, в низких местах с повышенным накоплением влаги
3. Напочвенный покров (важнейшие растения-индикаторы) моховой черника, кислица, осока
4. Тип леса (тип вырубки), тип лесорастительных условий КС С2; ЧС В2;
5. Наличие естественного возобновления (по породам), тыс.шт./га; размещение, средняя высота, м не имеется
6. Зараженность почвы вредителями, вид в связи с отсутствием признаков заселения вредных организмов, обследование на лесном участке не проводилось
7. Состав, возраст, полнота, класс бонитета реконструируемого насаждения \_\_\_\_\_
8. Способ реконструкции: ширина и направление коридоров, кулис, площадь расчищенных коридоров от общей площади реконструируемого участка (в %) \_\_\_\_\_
9. Сроки и виды подготовки площади, применяемые машины и орудия осень 2019 года, механизированная, трактор ТДТ-55
10. Способы и время обработки почвы (механизированная, ручная, сплошная, полосами, бороздами, площадками и т.д.), глубина обработки почвы, применяемые машины и орудия осень 2019 года, механизированная бороздами глубиной до 15 см., трактором ТДТ-55 с плугом ПЛ-1
11. Размещение и размеры площадок, полос, борозд на площади и их направление борозды шириной до 1,0 м через 3,5 — 4,5 м
12. Метод и способ создания культур (посадка сеянцами, саженцами, посев рядовой, строчно-луночный, ручной, механизированный) посадка сеянцами ручная
13. Количество посадочных (посевных) мест на 1 га, тыс.шт. 3,0
14. Размещение посадочных (посевных) мест, расстояние между рядами 3,5-4,5 м, в рядах до 0,8 м
15. Схема смешения пород Е — Е — Е
16. Потребность в посадочном (посевном) материале на 1 га 3,0 — ель тыс.шт. (кг) и на всю площадь по породам 66,9 тыс. шт - ель,
17. Характеристика посадочного (посевного) материала по породам: возраст сеянцев, саженцев \_\_\_\_\_, класс качества семян, их происхождение, лесосеменной район \_\_\_\_\_,
18. Способ подготовки семян к посеву \_\_\_\_\_
19. Виды и способы агротехнических уходов, их кратность: ручная оправка от завала травой и почвой, выжимания морозом — однократно, дополнение лесных культур — однократно
20. Виды и способы лесоводственных уходов, их кратность: уничтожение травянистой и древесной растительности в рядах — одно - двукратно
21. Противопожарные мероприятия, протяженность, ширина мин полос создание минерализованных полос протяженностью 2,22 км. шириной 1 м
22. Намечаемый год перевода культур в лесопокрывную площадь 2028 — 29 г.г.
23. Показатели оценки восстанавливаемых лесов для признания работ по лесовосстановлению выполненными (возраст, количество деревьев главных лесных пород, средняя высота) в соответствии с приложением 3 Правил лесовосстановления

Составил (арендатор): Инженер по лесосырьевым ресурсам  
Филиппова Е.А. (Ф.И.О.) Филиппова (подпись) «09» 09.19. (дата)

Проверил (лесничий): Добровольский Д.Ю. (Ф.И.О.) Добровольский (подпись) «09» 09.19. (дата)

Проверил (инженер по л/в): Туркина О.Н. (Ф.И.О.) Туркина (подпись) «09» 09.19. (дата)

Учено с внесением следующих замечаний по факту сохранения л/к угодий

Главный лесничий: Петров И.Ю. (Ф.И.О.) Петров (подпись) «09» 09.19. (дата) ч.17