

УТВЕРЖДАЮ:

Должности Председатель комитета по природным
ресурсам Ленинградской области
Ф.И.О. П.А. Немчинов
Дата 21.10.2019

Акт

лесопатологического обследования №

395-ЛВ-19/47

лесных насаждений Приозерского
Ленинградской области

лесничества(лесопарка)
(субъект Российской Федерации)

Способ лесопатологического обследования: 1. Визуальный

☐

2. Инструментальный

☒

Место проведения

Участковое лесничество	Урочище (дача)	Квартал (кварталы)	Выдел (выделы)	Площадь, га
Антикайненское	-	185	15 (15.2)	7,3 (0,7)

Лесопатологическое обследование проведено на общей площади 0,7 га.

2. Инструментальное обследование лесного участка.

2.1 Фактическая таксационная характеристика лесного насаждения _____
таксационному описанию. Причины несоответствия: _____

Ведомость лесных укатков с выявленным несоответствием таксационным описаниям
приведена в приложении 1 к Акту

2.2 Состояние насаждений: с нарушенной устойчивостью

☐
☒

с утраченной устойчивостью

причины повреждения: Короед-типограф (343), ветровал прошлых лет (821),
бурелом прошлых лет (822)

Заселено (отработано) стволовыми вредителями:

Вид вредителя	Порода	Встречаемость (% заселенных деревьев)	Степень заселения лесного насаждения (слабая, средняя, сильная)
Короед-типограф (343)	Е	- (отработ. 65,8)	-

Повреждено огнем:

Вид пожара	Порода	Состояние корневых лап		Состояние корневой шейки		Подсушивание луба	
		Процент поврежденных огнем корней	Процент деревьев с данным повреждением	Ожог корневой шейки по окружности (1/4; 2/4; 3/4; более 3/4)	Процент деревьев с данным повреждением	по окружности (1/4; 2/4; 3/4; более 3/4)	Процент деревьев с данным повреждением
на обследованных участках не выявлено							

Поражено болезнями:

Вид болезни	Порода	Встречаемость (% пораженных деревьев)	Степень поражения лесного насаждения (слабая, средняя, сильная)
на обследованных участках не выявлено			

2.3 выборке подлежит 72,2 % деревьев,

в том числе:

ослабленных _____ (причины назначения) _____

сильно ослабленных _____ (причины назначения) _____

усыхающих 8,3 _____ (причины назначения) п.31 Приказа МПР от 12.09.16 № 470

свежего сухостоя _____ %;

старого сухостоя 23,6 %;

свежего ветровала _____ %;

свежего бурелома _____ %;

старого ветровала 26,7 %;

старого бурелома 13,6 %;

аварийных - %.

2.4 Полнота лесного насаждения после уборки деревьев, подлежащих рубке, составит 0,2

Критическая полнота для данной категории лесных насаждений составляет 0,5

ЗАКЛЮЧЕНИЕ

С целью предотвращения негативных процессов или снижения ущерба от их воздействия назначено:

Участковое лесничество	Урочище (дата)	Квартал	Выдел	Площадь выдела, га	Вид мероприятия	Площадь мероприятия, га	Порода	Запас на выдел, куб.м	Крайние сроки проведения
Антикайненское	-	185	15	7,3	СРС	0,7	Е	200,20	IV-й квартал 2019 года

Ведомость перечета деревьев, назначенных в рубку, и абрис лесного участка прилагаются (приложение 2 и 3 к Акту).

Меры по обеспечению возобновления:

создание лесных культур, сохранение естественного подроста

Мероприятия, необходимые для предупреждения повреждения или поражения смежных насаждений: Лесопатологический мониторинг

Сведения для расчета степени повреждения:

год образования старого сухостоя 2013 ;

основная причина повреждения древесины технические вредители, древоразрушающие грибы

Дата проведения обследований 11 сентября 2019 г. .

Исполнитель работ по проведению лесопатологического обследования:

Инженер-лесопатолог Филиала ФБУ
"Рослесозащита"- "Центр защиты леса
Ленинградской области"

Батищев Д.А.

подпись



Ведомость перечета деревьев назначенных в рубку
ВРЕМЕННАЯ ПРОБНАЯ ПЛОЩАДЬ № 1

Субъект Российской Федерации	Ленинградская область				
Лесничество (лесопарк)	Приозерское	Квартал	185	Выдел	15.2
Площадь	0,7 га	-			
Номер очага вредных организмов	-	Размер пробной площади	0,70 га		
Таксационная характеристика:	(сплошной пересчет)				
тип леса	ЧС	состав	8 Е 1 С 1 Б + Ос		
возраст	100	бонитет	3	полнота	0,7 ; запас 286
возобновление	10Е 20 лет, высота 3.0 м, 1.0 тыс. шт/га				

Время и причина ослабления лесного насаждения:

Короед-типограф (343), ветровал прошлых лет (821),
бурелом прошлых лет (822)


Тип очага вредных организмов: эпизодический, хронический, отсутствует (подчеркнуть)

Фаза развития очага вредных организмов: начальная, нарастания численности, собственно вспышка, кризис (подчеркнуть)

Состояние лесного насаждения, намечаемые мероприятия:

насаждение с	утраченной	устойчивостью,	СКС -	5,0
намечаемое мероприятие -	СРС			

Исполнитель работ по проведению лесопатологического обследования:

Балищев Д.И. подпись 

Дата составления документа 03.10.19 телефон (812) 552-73-55

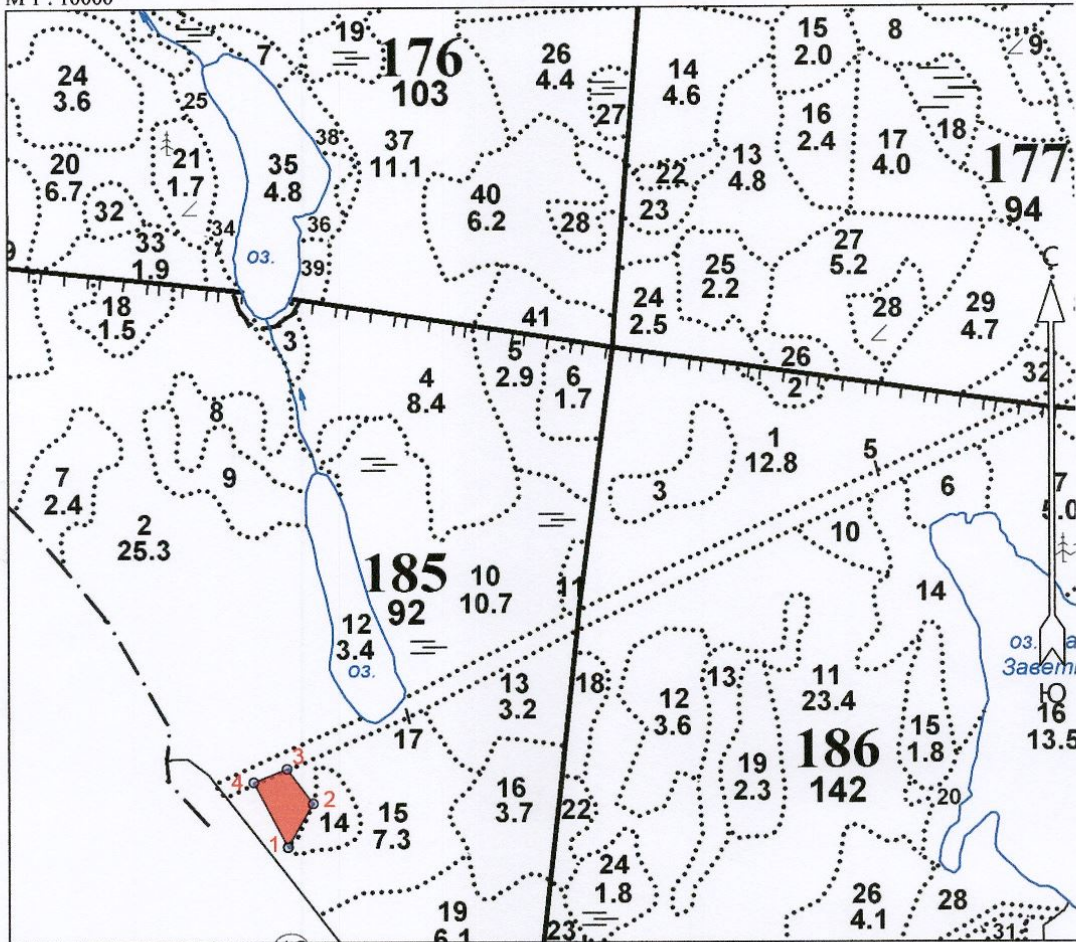
ВЕДОМОСТЬ ПЕРЕЧЕТА ДЕРЕВЬЕВ

порода:	Е																		
Ступени толщины, см	количество деревьев по категориям состояния, шт.																	всего деревьев	
	I	II	III	IV		V		VI			ветровал, бурелом			аварийные деревья			шт.	в том числе подлежат рубке, %	
				НЗ	З	НЗ	З	НЗ	З	О	НЗ	З	О	НЗ	З	О			
1	2	3	4	5	6	7	8	9	10	11	12	13	14	15	16	17	18	19	
8																			
12																			
16			1							1			2				4	1,1	
20			7	3						8			12				30	8,8	
24			20	8						22			32				82	23,7	
28			20	9						23			33				85	24,8	
32			13	6						15			22				56	16,4	
36			1	1						1			2				5	1,5	
40																			
44																			
48																			
52																			
56																			
60																			
итого			62	27						70			103				262	76,3	
итого, %			23,7	10,3						26,7			39,3				100,0	76,3	
итого, м³			36,7	16,7						41,6			61,2				156,2	76,5	
итого,%от м³			23,5	10,7						26,6			39,2				100,0	76,5	
порода:	С																		
Ступени толщины, см	количество деревьев по категориям состояния, шт.																	всего деревьев	
	I	II	III	IV		V		VI			ветровал, бурелом			аварийные деревья			шт.	в том числе подлежат рубке, %	
				НЗ	З	НЗ	З	НЗ	З	О	НЗ	З	О	НЗ	З	О			
1	2	3	4	5	6	7	8	9	10	11	12	13	14	15	16	17	18	19	
8																			
12																			
16																			
20		1	1					1			1						4	5,6	
24		3	2					2			1						8	8,3	
28		6	5					4			4						19	22,2	
32		2	1					1			1						5	5,6	
36																			
40																			
44																			
48																			
52																			
56																			
60																			
итого		12	9					8			7						36	41,7	
итого, %		33,33	25					22,22			19,44						100,0	41,7	
итого, м³		6,9	5,0					4,4			4,0						20,2	41,7	
итого,%от м³		33,9	24,8					21,7			19,6						100,0	41,7	

порода:	Б			количество деревьев по категориям состояния, шт.														всего деревьев	
Ступени толщины, см	I	II	III	IV		V		VI			ветровал, бурелом			аварийные деревья			шт.	в том числе подлежат рубке, %	
				НЗ	З	НЗ	З	НЗ	З	О	НЗ	З	О	НЗ	З	О			
1	2	3	4	5	6	7	8	9	10	11	12	13	14	15	16	17	18	19	
8																			
12																			
16																			
20			4					1			8						13	23,7	
24			4					1			7						12	21,1	
28			3					1			5						9	15,8	
32			1								1						2	2,6	
36			1								1						2	2,6	
40																			
44																			
48																			
52																			
56																			
60																			
итого			13					3			22						38	65,8	
итого, %			34,2					7,9			57,9						100,0	65,8	
итого, м³			7,3					1,5			11,4						20,2	64,3	
итого,%от м³			36,3					7,3			56,4						100,0	64,3	
порода:	Ос			количество деревьев по категориям состояния, шт.														всего деревьев	
Ступени толщины, см	I	II	III	IV		V		VI			ветровал, бурелом			аварийные деревья			шт.	в том числе подлежат рубке, %	
				НЗ	З	НЗ	З	НЗ	З	О	НЗ	З	О	НЗ	З	О			
1	2	3	4	5	6	7	8	9	10	11	12	13	14	15	16	17	18	19	
8																			
12																			
16											4						4	33,3	
20											4						4	33,3	
24											2						2	16,7	
28											2						2	16,7	
32																			
36																			
40																			
44																			
48																			
52																			
56																			
60																			
итого											12						12	100,0	
итого, %											100,0						100,0	100,0	
итого, м³											4,3						4,3	100,0	
итого,%от м³											100,0						100,0	100,0	

Абрис участка
Приозерское лесничество
Антикайненское участковое лесничество
кв. 185, выд. 15, площадь 0,7 га.

М 1 : 10000



№ выдела	Ленты (круговые площадки) перече́та				
	№ ленты (площадки)	Длина, м	Ширина, м	Радиус, м	Площадь, га
15	сплошной пере́чет				0,7

Номера точек	Координаты		Румбы линий	Длина, м	4 - 1	61° 00' 50.993"	29° 36' 20.345"	ЮВ 27° 30'	124
	Широта	Долгота							
1 - 2	61° 00' 47.429"	29° 36' 24.175"	СВ 29° 30'	85					
2 - 3	61° 00' 49.829"	29° 36' 26.997"	СЗ 37° 00'	73					
3 - 4	61° 00' 51.725"	29° 36' 24.074"	ЮЗ 68° 00'	60					

Условные обозначения		
Сплошная санитарная рубка		

Исполнитель работ по проведению лесопатологического обследования:

ФИО Батищев Д.А. Подпись

Дата составления документа 03.10.19 Телефон 8 (812) 552-73-55