

**ПРОЕКТ
ЛЕСОВОССТАНОВЛЕНИЯ**
(создание лесных культур)
на весну 2020 г.

Лесничество Подпорожское Участковое лесничество Винницкое сельское

№ квартала 175 № выдела 14-2,8 га; выд 15-3,6 га; выд 18-3,9 га

Главная порода ель

Вид культур сплошные
(сплошные, подпологовые, реконструкция)

Арендатор лесного участка ООО "Северо-Западный Лесокомбинат"

№ договора аренды 68/3-2010-05 от 14.05.2010г.

№ лесной декларации, дата № 10-2017 от 07.09.2017 г

Площадь участка 11,4 га л/к 10,3 га н/э 1,1 га

План участка, масштаб 1:10 000

1. Категория лесосультурной площади: (вырубка 2017 г. состояние очистки проведена в соответствии с технологической картой разработки лесосеки
кол-во пней (валунов) на 1 га до 700 шт.)
2. Рельеф, почвы, механический состав, степень влажности: рельеф равнинный, суглинок, в низких местах с повышенным накоплением влаги
3. Напочвенный покров (важнейшие растения-индикаторы) травяной; средняя степень задернения
4. Тип леса (тип вырубки), тип лесорастительных условий выд 14,15- ЧС, А2; выд 18- ЧС, В2
5. Наличие естественного возобновления (по породам), тыс.шт./га; размещение, средняя высота, м
6. Зараженность почвы вредителями, вид отсутствуют признаки заселения вред. организмов
7. Состав, возраст, полнота, класс бонитета реконструируемого насаждения не проектируется
8. Способ реконструкции: ширина и направление коридоров, кулис, площадь расчищенных коридоров от общей площади реконструируемого участка (в %) не проектируется
9. Сроки и виды подготовки площади, применяемые машины и орудия осень 2019г. механизированная, трактор ТДТ-55
10. Способы и время обработки почвы (механизированная, ручная, сплошная, полосами, бороздами, площадками и т.д.), глубина обработки почвы, применяемые машины и орудия осень 2019г., механизированная, бороздами глубиной до 15 см, трактором ТДТ-55 с плугом ПЛ-1
11. Размещение и размеры площадок, полос, борозд на площади и их направление борозды шириной до 1,0м через 3,5-4,5м непрямолинейные с плавным искривлением
12. Метод и способ создания культур (посадка сеянцами, саженцами, посев рядовой строчно-луночный, ручной, механизированный) посадка сеянцами ручная под меч Колесова
13. Количество посадочных (посевных) мест на 1 га, тыс.шт. 3,0 тыс шт/га
14. Размещение посадочных (посевных) мест, расстояние между рядами в рядах до 0,8 м 3,5 - 4,5 м
15. Схема смешения пород Е-Е-Е
16. Потребность в посадочном (посевном) материале на 1 га на всю площадь по породам ель 30,9 тыс шт ель 3 тыс шт/га
17. Характеристика посадочного (посевного) материала по породам (возраст, происхождение сеянцев сеянцы ели с ОКС, возраст 3-4 года, D-у корневой шейки не менее 2,0 мм; у корневой шейки не менее 2-х мм, высотой не менее 12 см
класс качества семян, их происхождение, лесосеменной район -
18. Способ подготовки семян к посеву -
19. Виды и способы агротехнических уходов, их кратность: ручная оправка от завала травой и почвой-однократно, дополнение лесных культур-однократно
20. Виды и способы лесоводственных уходов, их кратность: уничтожение травянистой и древесной растительности в рядах - одно-двукратно
21. Противопожарные мероприятия, протяженность, ширина мин.полос -
22. Намечаемый год перевода культур в лесопокрытую площадь 2028 г.
23. Показатели оценки восстанавливаемых лесов для признания работ по лесовосстановлению завершенными (возраст, количество деревьев главных лесных пород, средняя высота) В соответствии с приложением 3 Правил лесовосстановления

Составил: Инженер по л/п ООО "Северо-Западный Лесокомбинат" Бондарева Г.Н. 16.09.19.
(должность) (Ф.И.О.) (подпись) (дата)

Проверили: Лесничий Винницкого сельского уч.л-ва Сохромов А.В. 16.09.19.
(должность) (Ф.И.О.) (подпись) (дата)

Инженер ЛВС Подпорожского лесничества Туркина О.Н. 16.09.19.
(должность) (Ф.И.О.) (подпись) (дата)

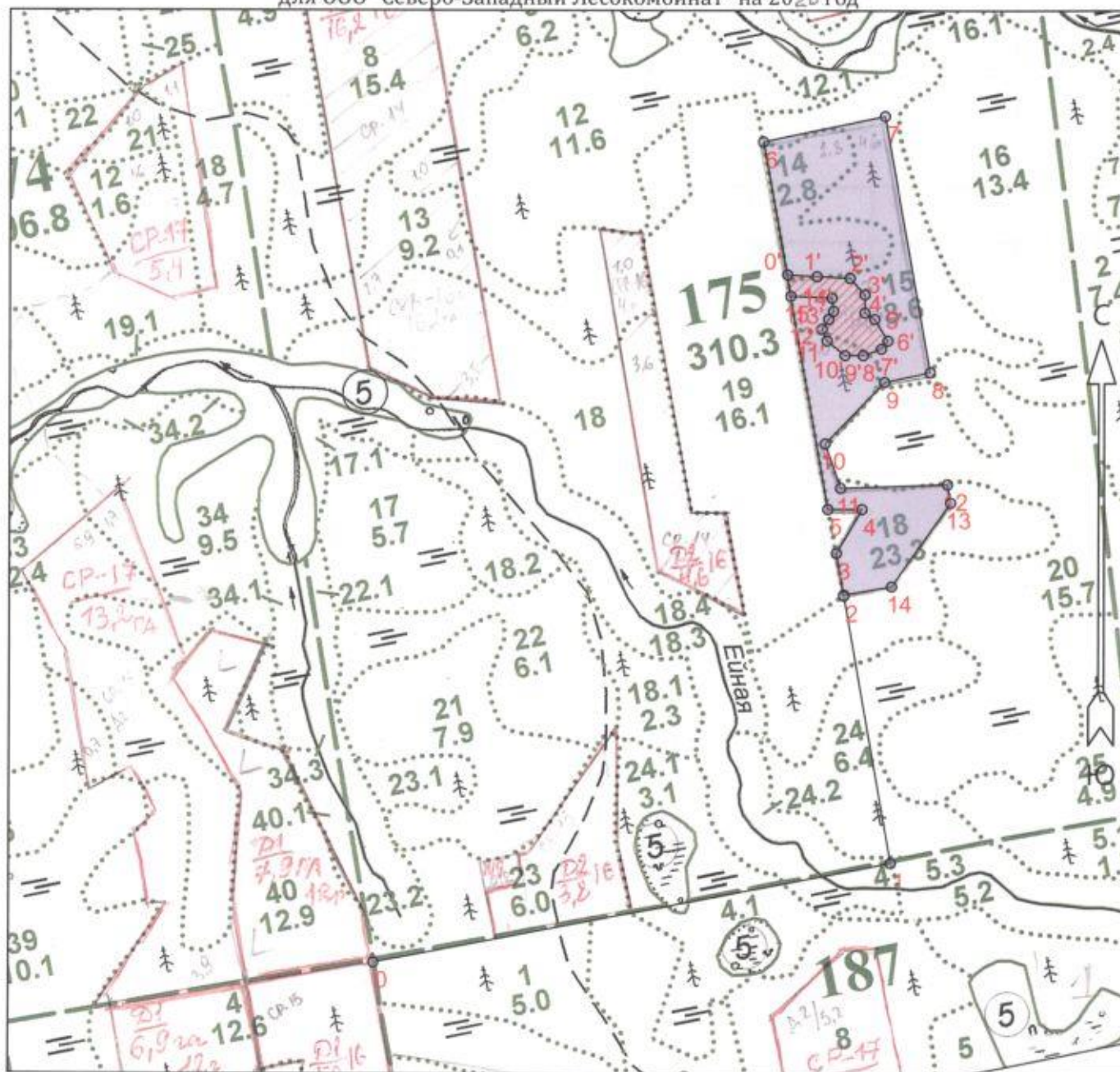
Согласовано с внесением следующих замечаний что ели в 17, 21 по факту создания 1/2
✓ Главный лесничий Подпорожского лесничества Петров И.Ю. 16.09.19.
(должность) (Ф.И.О.) (подпись) (дата)

Чертеж отвода участка

под создание лесных культур
Подпорожское лесничество

Винницкое сельское участковое лесничество
Кв. 175 дел. б/н Площадь 11.4/ экспл.- 10,3 га
выд 14-2,8 га; выд 15-3,6 га; выд 18-3,9 га

для ООО "Северо-Западный Лесокомбинат" на 2020 год




Эксплуатационная площадь: 10.3

Масштаб: 1 : 10000

Исполнитель: Бондарева Г.Н. *Бондарева Г.Н.*

Условные обозначения:

 Эксплуатационная площадь

 Неэксплуатационная площадь

| Основной полигон | | |
|------------------|---------|----------|
| №№ | Азимуты | Длина, м |
| 0 - 1 | 79° | 846 |
| 1 - 2 | 350° | 438 |
| 2 - 3 | 350° | 70 |
| 3 - 4 | 30° | 82 |
| 4 - 5 | 270° | 55 |
| 5 - 6 | 350° | 601 |
| 6 - 7 | 78° | 200 |

| | | |
|---------|------|-----|
| 7 - 8 | 170° | 420 |
| 8 - 9 | 258° | 75 |
| 9 - 10 | 224° | 137 |
| 10 - 11 | 161° | 76 |
| 11 - 12 | 88° | 172 |
| 12 - 13 | 170° | 30 |
| 13 - 14 | 215° | 165 |
| 14 - 2 | 260° | 78 |

Полигон 2

Площадь, га: 1.1

Тип: Неэксплуатационная площадь

| №№ | Азимуты | Длина, м |
|---------|---------|----------|
| 6 - 0' | 170° | 218 |
| 0' - 1' | 93° | 48 |
| 1' - 2' | 93° | 53 |
| 2' - 3' | 138° | 36 |
| 3' - 4' | 180° | 29 |

| | | |
|-----------|------|----|
| 4' - 5' | 124° | 19 |
| 5' - 6' | 148° | 40 |
| 6' - 7' | 219° | 17 |
| 7' - 8' | 250° | 31 |
| 8' - 9' | 270° | 29 |
| 9' - 10' | 309° | 38 |
| 10' - 11' | 337° | 20 |
| 11' - 12' | 34° | 19 |
| 12' - 13' | 31° | 15 |
| 13' - 14' | 353° | 21 |
| 14' - 15' | 272° | 66 |
| 15' - 0' | 351° | 35 |