

УТВЕРЖДАЮ:

Должность Председатель комитета по природным
ресурсам Ленинградской области
Ф.И.О. П.А. Немчинов
Дата 13.11.2019

Акт

лесопатологического обследования №

428-ЛВ-19/44

лесных насаждений Приозерского
Ленинградской области

лесничества(лесопарка)
(субъект Российской Федерации)

Способ лесопатологического обследования: 1. Визуальный

☐

2. Инструментальный

☒

Место проведения

Участковое лесничество	Урочище (дача)	Квартал (кварталы)	Выдел (выделы)	Площадь, га
Вуоксинское	-	189	8 (8.1)	0,8 (0,4)

Лесопатологическое обследование проведено на общей площади 0,4 га.

2. Инструментальное обследование лесного участка.

2.1 Фактическая таксационная характеристика лесного насаждения _____ Не соответствует таксационному описанию. Причины несоответствия: _____
выделение лесопатологического выдела, неоднородность таксационных характеристик выдела

Ведомость лесных уатков с выявленным несоответствием таксационным описаниям приведена в приложении 1 к Акту

2.2 Состояние насаждений: **с нарушенной устойчивостью**
с утраченной устойчивостью

☒
☐

причины повреждения: _____ Кораед-типограф (343) _____ Ветровал старый (821)
Ветровал свежий (881)

Заселено (отработано) стволовыми вредителями:

Вид вредителя	Порода	Встречаемость (% заселенных деревьев)	Степень заселения лесного насаждения (слабая, средняя, сильная)
Кораед-типограф (343)	Е	(отработ. 14)	-
на обследованных участках не выявлено			

Повреждено огнем:

Вид пожара	Порода	Состояние корневых лап		Состояние корневой шейки		Подсушивание луба	
		Процент поврежденных огнем корней	Процент деревьев с данным повреждением	Ожог корневой шейки по окружности (1/4; 2/4; 3/4; более 3/4)	Процент деревьев с данным повреждением	по окружности (1/4; 2/4; 3/4; более 3/4)	Процент деревьев с данным повреждением
на обследованных участках не выявлено							

Поражено болезнями:

Вид болезни	Порода	Встречаемость (% пораженных деревьев)	Степень поражения лесного насаждения (слабая, средняя, сильная)
на обследованных участках не выявлено			

2.3 выборке подлежит _____ 21,0 % деревьев,

в том числе:

ослабленных _____ - (причины назначения) _____

сильно ослабленных _____ - (причины назначения) _____

усыхающих _____ - (причины назначения) _____

свежего сухостоя _____ 7,0 %;

старого сухостоя _____ %;

свежего ветровала _____ 10,6 %;

свежего бурелома _____ %;

старого ветровала _____ 3,4 %;

старого бурелома _____ %;

аварийных _____ - %.

2.4 Полнота лесного насаждения после уборки деревьев, подлежащих рубке, составит _____ 0,3

Критическая полнота для данной категории лесных насаждений составляет _____ 0,5

ЗАКЛЮЧЕНИЕ

С целью предотвращения негативных процессов или снижения ущерба от их воздействия назначено:

Участковое лесничество	Урочище (дата)	Квартал	Выдел	Площадь выдела, га	Вид мероприятия	Площадь мероприятия, га	Порода	Запас на выдел, куб.м	Крайние сроки проведения
Вуоксинское	-	189	8	0,8	СРС	0,4	Е	58	II-й квартал 2020 года

Ведомость перечета деревьев, назначенных в рубку, и абрис лесного участка прилагаются (приложение 2 и 3 к Акту).

Меры по обеспечению возобновления:

создание лесных культур, сохранение естественного подроста

Мероприятия, необходимые для предупреждения повреждения или поражения смежных насаждений: Лесопатологический мониторинг

Сведения для расчета степени повреждения:

год образования старого сухостоя 2015 ;

основная причина повреждения древесины технические вредители, древоразрушающие грибы

Дата проведения обследований 13 августа 2019 г.

Исполнитель работ по проведению лесопатологического обследования:

Инженер-лесопатолог Филиала ФБУ

"Рослесозащита"- "Центр защиты леса

Ленинградской области"

Петров А.В.

подпись



Ведомость лесных участков с выявленными несоответствиями таксационным описаниям

Источник данных	Год проведения лесосурьстройства	Номер квартала	Номер выдела	Площадь выдела, га	Целевое наааначение лесов	Категория защитных лесов	Номер лесопатологического выдела	Площадь лесопатологического выдела	таксационная характеристика												заложено пробных площадей																																																																																																																																																																																																																																																																																																																																																																																																																																																																																																																																																																																																																																																																																																																																																																																																																																																																																																																																																																																																																																																																																																																																																																																																																																																																																																																																																											
									состав	порода	возраст, лет	средняя высота, м	средний диаметр, см	тип леса	тип условий местопроизрааания	полнота	бонитет	запас, куб.м	количество, шт.	общая площадь, га																																																																																																																																																																																																																																																																																																																																																																																																																																																																																																																																																																																																																																																																																																																																																																																																																																																																																																																																																																																																																																																																																																																																																																																																																																																																																																																																																												
ТО	2014	189	8	0,8	3	Нерестоохранн ые полосы лесов			10	Е	+	С	+	Б																																																																																																																																																																																																																																																																																																																																																																																																																																																																																																																																																																																																																																																																																																																																																																																																																																																																																																																																																																																																																																																																																																																																																																																																																																																																																																																																																																		</

Примечание: ТО - таксационные описания, Ф - фактическая таксационная характеристика

Причины несоответствия: _____ выделение лесопатологического выдела, неоднородность таксационных характеристик выдела

Исполнитель работ по проведению лесопатологического обследования: _____

Петров А.В.

подпись

дата проведения лесопатологического обследования: 13.08.2019

Результаты проведения лесопатологического обследования лесных насаждений за август 2019 г.

Субъект Российской Федерации Ленинградская область Лесничество (лесопарк) Приозерское
Участковое лесничество Вуоксинское Урочище (дача) -

Номер квартала	Номер выдела	Площадь выдела, га	Целевое назначение лесов	Категория защитных лесов	Номер лесопатологического выдела	Площадь лесопатологического выдела, га	Таксационная характеристика								Число деревьев на пробе, шт.	Распределение запаса насаждения по категориям состояния деревьев, %										Признаки поврежденных деревьев	Доля поврежденных деревьев, %	Причина ослабления, повреждения	Подлежащий рубке, %	Назначение мероприятия																																																																																																																																																																																																																																																																																																																																																																																																																																																																																																																																																																																																																																																																																																																																																																																																																																																																																																																																																																																																																																																																																																																																																																																																																																																																																																																																																																																																																																																																																																																																																																																																															
							Состав	Порода	Возраст	Ср. высота, м	Ср. диаметр, см	Тип леса	Плотность	Вонител		Запас, км/га	Без признаков ослабления	Ослабленные	Сильно ослабленные	Участвующие	Свежий сухой	Старый сухой	Свежий ветровал	Старый ветровал	Свежий бурелом					Старый бурелом	Аварийные деревья	Вид	Назначение мероприятия																																																																																																																																																																																																																																																																																																																																																																																																																																																																																																																																																																																																																																																																																																																																																																																																																																																																																																																																																																																																																																																																																																																																																																																																																																																																																																																																																																																																																																																																																																																																																																																																												
189	8	0,8	3	Нерестохран ные полосы лесов	(8.1)	0,4	10	Е	125 *	22 *	28 *	ЧС	0,40 *	3	145 *	86	11,0	42,5	23,0	2,5	7,0	10,6	3,4			-	103,104,139,614	89,0	Короед-типограф (343) Ветровал старый (821) Ветровал свежий (881)	21,0																																																																																																																																																																																																																																																																																																																																																																																																																																																																																																																																																																																																																																																																																																																																																																																																																																																																																																																																																																																																																																																																																																																																																																																																																																																																																																																																																																																																																																																																																																																																																																																																															

Показатели, не соответствующие таксационному описанию отмечены ***
Исполнитель работ по проведению лесопатологического обследования:

Петров А.В. 29.10.2019 812) 552-73-55
Дата составления документа подпись телефон

428-16-19/47

Ведомость перечета деревьев назначенных в рубку
ВРЕМЕННАЯ ПРОБНАЯ ПЛОЩАДЬ № 1

Субъект Российской Федерации Ленинградская область
Лесничество (лесопарк) Приозерское Квартал 189 Выдел 8.1
Площадь 0,4 га, -
Номер очага вредных организмов - Размер пробной площади 0,40 га
Таксационная характеристика: (сплошной пересчет)
тип леса ЧС ; состав 10 Е ;
возраст 125 ; бонитет 3 ; полнота 0,4 ; запас 145
возобновление 10Е 20 лет, высота 2.0 м, 1.0 тыс.шт/га

Время и причина ослабления лесного насаждения:

Короед-типограф (343) Ветровал старый (821)

Ветровал свежий (881)

Тип очага вредных организмов: эпизодический, хронический, отсутствует (подчеркнуть)

Фаза развития очага вредных организмов: начальная, нарастания численности, собственно
вспышка, кризис (подчеркнуть)

Состояние лесного насаждения, намечаемые мероприятия:

насаждение с нарушенной устойчивостью, СКС - 2,7

намечаемое мероприятие - СРС

Исполнитель работ по проведению лесопатологического обследования:

Петров А.В.

подпись



Дата составления документа

29.10.2019

телефон

(812) 552-73-55

E

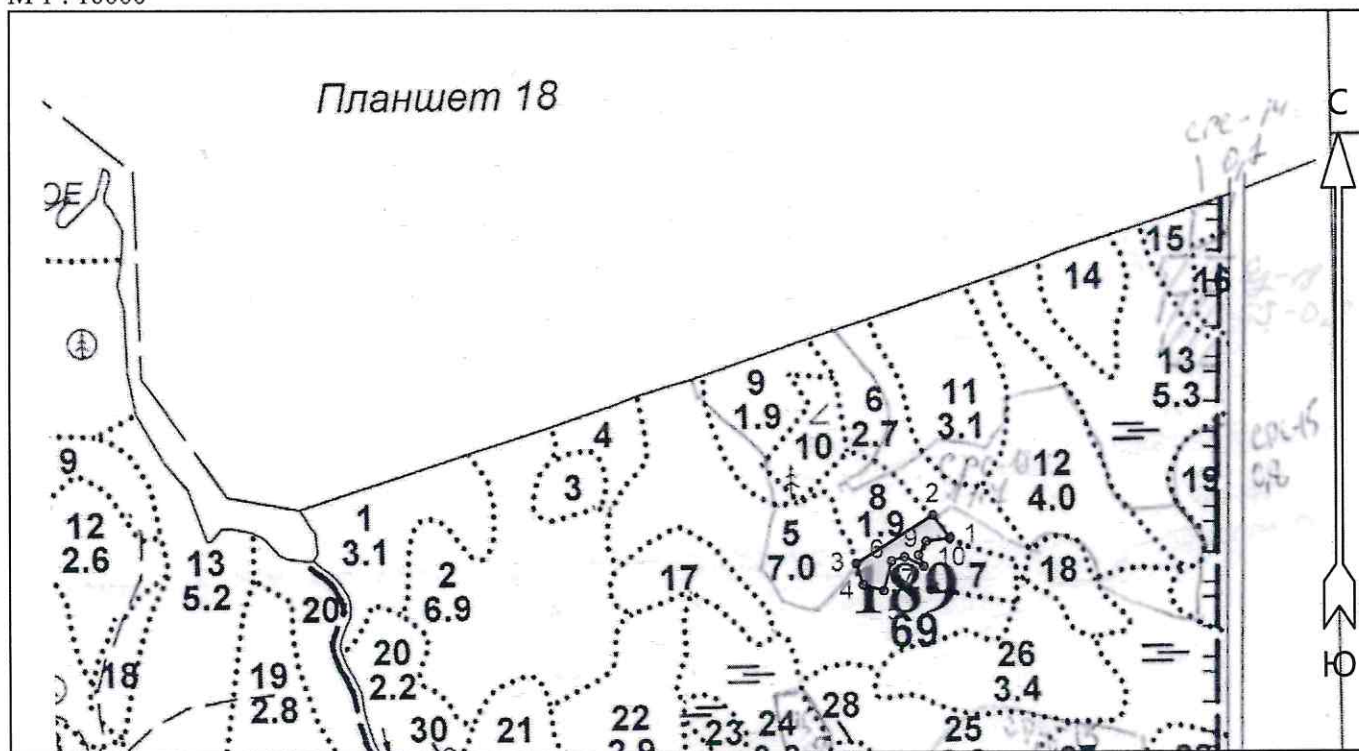
порода:

[illegible]

428-18-19/47

Абрис участка
Приозерское лесничество
Вуоксинское участковое лесничество
Квартал 189 выдел 8, площадь 0,4

М 1 : 10000



№ выдела	Ленты (круговые площадки) перечёта				
	№ ленты (площадки)	Длина, м	Ширина, м	Радиус, м	Площадь, га
8					0,4

Номера точек	Координаты		Румбы линий	Длина, м
	Широта	Долгота		
1 - 2	60° 53' 09.683"	29° 43' 22.294"	СЗ 36° 50'	38
2 - 3	60° 53' 10.664"	29° 43' 20.785"	ЮЗ 57° 48'	120
3 - 4	60° 53' 08.597"	29° 43' 14.041"	ЮВ 17° 34'	30
4 - 5	60° 53' 07.683"	29° 43' 14.635"	ЮВ 74° 07'	29
5 - 6	60° 53' 07.429"	29° 43' 16.466"	СВ 14° 37'	41
6 - 7	60° 53' 08.707"	29° 43' 17.15"	СВ 72° 31'	18
7 - 8	60° 53' 08.881"	29° 43' 18.284"	ЮВ 63° 55'	28
8 - 9	60° 53' 08.478"	29° 43' 19.974"	СЗ 24° 37'	16
9 - 10	60° 53' 08.958"	29° 43' 19.522"	СВ 28° 53'	20
10 - 1	60° 53' 09.538"	29° 43' 20.179"	СВ 81° 57'	32

Условные обозначения			
Сплошная рубка санитарная			

Исполнитель работ по проведению лесопатологического обследования:

ФИО Петров А.В. _____ Подпись Петров

Дата составления документа 29.10.2019 Телефон (812)552-73-55 _____