

УТВЕРЖДАЮ:

Должность Председатель комитета по природным
ресурсам Ленинградской области
Ф.И.О. П.А. Немчинов
Дата 13.11.2019

Акт

лесопатологического обследования №

441-1В-19/147

лесных насаждений Приозерского лесничества(лесопарка)
Ленинградской области (субъект Российской Федерации)

Способ лесопатологического обследования: 1. Визуальный

☐

2. Инструментальный

☒

Место проведения

Участковое лесничество	Урочище (дача)	Квартал (кварталы)	Выдел (выделы)	Площадь, га
Вуоксинское	-	144	3 (3.1)	2,7 (1,7)

Лесопатологическое обследование проведено на общей площади 1,7 га.

2. Инструментальное обследование лесного участка.

2.1 Фактическая таксационная характеристика лесного насаждения _____ Соответствует
таксационному описанию. Причины несоответствия: _____

Ведомость лесных укатков с выявленным несоответствием таксационным описаниям
приведена в приложении 1 к Акту

2.2 Состояние насаждений: **с нарушенной устойчивостью** ☐
с утраченной устойчивостью ☒
причины повреждения: Ветровал старый (821) Беглый низовой пожар 4-10 лет (855)

Заселено (отработано) стволовыми вредителями:

Вид вредителя	Порода	Встречаемость (% заселенных деревьев)	Степень заселения лесного насаждения (слабая, средняя, сильная)
на обследованных участках не выявлено			

Повреждено огнем:

повреждено огнем.							
Вид пожара	Порода	Состояние корневых лап		Состояние корневой шейки		Подсушивание луба	
		Процент поврежденных огнем корней	Процент деревьев с данным повреждением	Ожог корневой шейки по окружности (1/4; 2/4; 3/4; более 3/4)	Процент деревьев с данным повреждением	по окружности (1/4; 2/4; 3/4; более 3/4)	Процент деревьев с данным повреждением
на обследованных участках не выявлено							

Поражено болезнями:

Вид болезни	Порода	Встречаемость (% пораженных деревьев)	Степень поражения лесного насаждения (слабая, средняя, сильная)
на обследованных участках не выявлено			

2.3 выборке подлежит 90,0 % деревьев,

в том числе:

ослабленных	-	(причины назначения)	_____
сильно ослабленных	-	(причины назначения)	_____
усыхающих	-	(причины назначения)	_____
свежего сухостоя	_____	%;	
старого сухостоя	_____	%;	
свежего ветровала	_____	%;	
свежего бурелома	_____	%;	
старого ветровала	90,0	%;	
старого бурелома	_____	%;	
аварийных	-	%.	

2.4 Полнота лесного насаждения после уборки деревьев, подлежащих рубке, составит 0,0
Критическая полнота для данной категории лесных насаждений составляет 0,5

ЗАКЛЮЧЕНИЕ

С целью предотвращения негативных процессов или снижения ущерба от их воздействия назначено:

Участковое лесничество	Урочище (дата)	Квартал	Выдел	Площадь выдела, га	Вид мероприятия	Площадь мероприятия, га	Порода	Запас на выдел, куб.м	Крайние сроки проведения
Вуоксинское	-	144	3	2,7	УНД	1,7	С	31	III-й квартал 2020 года

Ведомость перечета деревьев, назначенных в рубку, и абрис лесного участка прилагаются (приложение 2 и 3 к Акту).

Меры по обеспечению возобновления:

-

Мероприятия, необходимые для предупреждения повреждения или поражения смежных насаждений: Лесопатологический мониторинг

Сведения для расчета степени повреждения:

год образования старого сухостоя 2015 ;

основная причина повреждения древесины древоразрушающие грибы

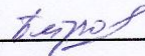
Дата проведения обследований 14 августа 2019 .

Исполнитель работ по проведению лесопатологического обследования:

Инженер-лесопатолог Филиала ФБУ
"Рослесозащита"-Центр защиты леса
Ленинградской области"

Петров А.В.

подпись



Результаты проведения лесопатологического обследования лесных насаждений за август 2019 г.

Субъект Российской Федерации Ленинградская область Приозерское
Участковое лесничество Вуоксинское Урочище (дата) Лесничество (лесопарк)

Номер квартала	Номер выдела	Площадь выдела, га	Целевое назначение лесов	Категория защитных лесов	Номер лесопатологического выдела	Площадь лесопатологического выдела, га	Таксационная характеристика								Число деревьев на пробе, шт.	Распределение запаса насаждения по категориям состояния деревьев, %								Признаки поврежденных деревьев	Доля поврежденных деревьев, %	Причина ослабления, повреждения	Подлежит рубке, %	Назначенные мероприятия					
							Состав	Порода	Возраст	Ср высота, м	Ср диаметр, см	Тип леса	Плотность	Вонитет		Запас, куб/га	Без признаков ослабления	Ослабленные	Сильно ослабленные	Учащающие	Свежий сухойстой	Старый сухойстой	Свежий ветровал							Старый ветровал	Свежий бурелом	Старый бурелом	Аварийные деревья
1	2	3	4	5		7	8	9	10	11	12	13	14	15	16	17	18	19	20	21	22	23	24	25	26	27	28	29	30	31	32	33	34
							10	С	110	22	28	дС		3	20		5,0	5,0						90,0			-	160,137,139,211,217	95,0	Ветровал старый (821)	89,9		
144	3	2,7	3	Защитные полосы лесов	(3.1)	1,7	+	Б	80								10,0	5,0					85,0			-	160,137,139,211,217	90,0	Беглый низовой пожар 4-10 лет (855)	8,5	УИД	1,7	

Показатели, не соответствующие таксационному описанию отмечены "х"

Исполнитель работ по проведению лесопатологического обследования:

Петров А.В.

подпись



телефон

(812) 552-73-55

Дата составления документа 29.10.2019

Ведомость перечета деревьев назначенных в рубку
ВРЕМЕННАЯ ПРОБНАЯ ПЛОЩАДЬ № 1

Субъект Российской Федерации Ленинградская область
Лесничество (лесопарк) Приозерское Квартал 144 Выдел 3.1
Площадь 1,7 га, -
Номер очага вредных организмов - Размер пробной площади 1,70 га
Таксационная характеристика:
тип леса ЧС ; состав 10 С + Б ;
возраст 110 ; бонитет 3 ; полнота 0,0 ; запас 20
возобновление подрост отсутствует

Время и причина ослабления лесного насаждения:

Ветровал старый (821) Беглый низовой пожар 4-10 лет (855)

Тип очага вредных организмов: эпизодический, хронический, отсутствует (подчеркнуть)

Фаза развития очага вредных организмов: начальная, нарастания численности, собственно вспышка, кризис (подчеркнуть)

Состояние лесного насаждения, намечаемые мероприятия:


насаждение с утраченной устойчивостью, СКС - 5,5

намечаемое мероприятие - УНД

Исполнитель работ по проведению лесопатологического обследования:

Петров А.В.

подпись



Дата составления документа

29.10.2019

телефон

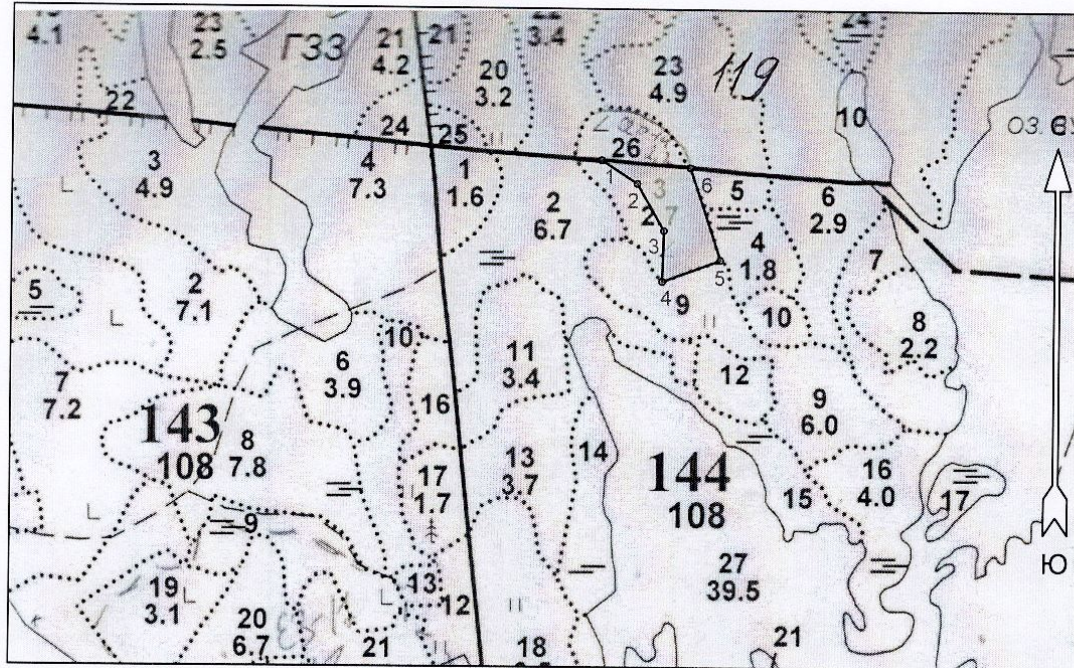
(812) 552-73-55

[illegible][illegible]

441-AB-13/47

Абрис участка
Приозерское лесничество
Вуоксинское участковое лесничество
Квартал 144, выдел 3, площадь 1,7 га

М 1 : 10000



№ выдела	Ленты (круговые площадки) перечёта				
	№ ленты (площадки)	Длина, м	Ширина, м	Радиус, м	Площадь, га
3					1,7

Номера точек	Координаты		Румбы линий	Длина, м
	Широта	Долгота		
1 - 2	60° 56' 28.482"	29° 53' 12.063"	ЮВ 57° 08'	71
2 - 3	60° 56' 27.234"	29° 53' 16.039"	ЮВ 29° 54'	91
3 - 4	60° 56' 24.684"	29° 53' 19.057"	ЮЗ 1° 23'	85
4 - 5	60° 56' 21.925"	29° 53' 18.919"	СВ 69° 29'	104
5 - 6	60° 56' 23.107"	29° 53' 25.417"	СЗ 18° 32'	163
6 - 1	60° 56' 28.101"	29° 53' 21.973"	СЗ 85° 28'	149

Условные обозначения			
Уборка неликвидной древесины			

Исполнитель работ по проведению лесопатологического обследования:

ФИО Петров А.В. _____ Подпись Петров

Дата составления документа 29.10.2019 Телефон (812)552-73-55 _____