

**ПРОЕКТ
ЛЕСОВОССТАНОВЛЕНИЯ
(создание лесных культур)**

на **весну** **2020** года

Лесничество Подпорожское Участковое лесничество Курбинское

№ квартала 53 № выдела выдел 13 - 7,4 га.

Главная порода ель с ЗКС

Вид культур сплошные

(сплошные, подпогоемые, реконструкция)

Арендатор лесного участка ООО "Петровлес-Подпорожье"

Договор аренды 2-2008-11-27-3 от 28 ноября 2008 года

(наименование, № дог. аренды, декларация, дата)

Площадь участка 7,8 га

План участка, масштаб 1:10000


л/к 7,4 га
Дорога 0,4 га

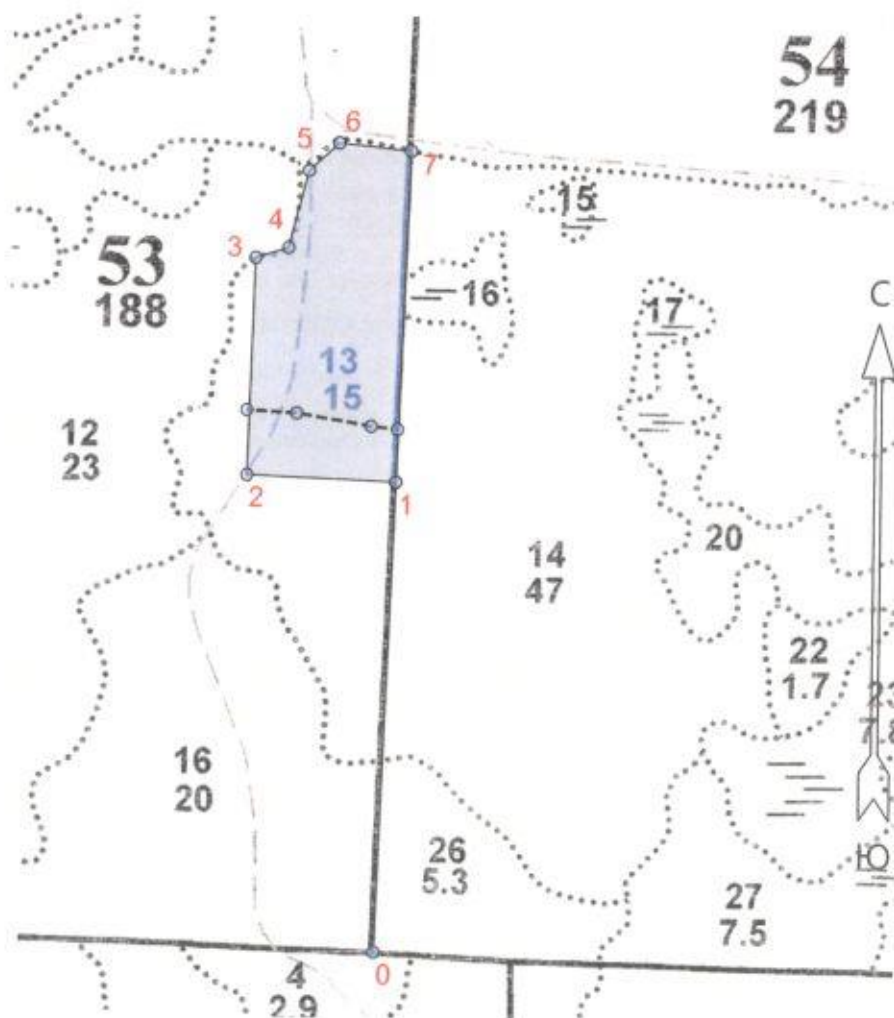
Основной полигон

№№№	Азимуты	Длина, м
0 - 1	2°	618
1 - 2	272°	197
2 - 3	2°	286
3 - 4	72°	46
4 - 5	14°	105
5 - 6	46°	53
6 - 7	96°	96
7 - 1	182°	437

Условные обозначения:

 Эксплуатационный участок

 Дорога



1. Категория лесокультурной площади: вырубка, 2018 г. состояние очистки проведена в соответствии с технологической картой разработки лесосек
кол-во пней (валунов) на 1 га 870 шт./гарь г.: редина, пустырь, прогалина и т.д.

2. Рельеф почвы, механический состав, степень влажности рельеф равнинный, суглинок, в низких местах с повышенным накоплением влаги

3. Налоченный покров (важнейшие растения-индикаторы) моховой (травяной) черника

4. Тип леса (тип вырубки), тип лесорастительных условий ЧВ ВЗ

5. Наличие естественного возобновления (по породам), тыс.шт./га размещение, средняя высота, м не имеется

6. Заражённость почвы вредителями, вид, в связи с отсутствием признаков заселения вредных организмов, обследование на лесном участке не проводилось

7. Состав, возраст, полнота, класс бонитета реконструируемого насаждения _____

8. Способ реконструкции: ширина и направление коридоров, кулис, площадь расчищенных коридоров от общей площади реконструируемого участка (в %) _____

9. Сроки и виды подготовки площади, применяемые машины и орудия осень 2019 года экскаватором

10. Способы и время обработки почвы (механизированная, ручная, сплошная, полосами, бороздами, площадками и т.д.), глубина обработки почвы, применяемые машины и орудия экскаватором площадками с микроповышением

11. Размещение и размеры площадок, полос, борозд на площади и их направление площадки 40x50 см, высота микроповышения 20 см

12. Метод и способ создания культур (посадка сеянцами, саженцами, посев рядовой, строчно-луночный, ручной, механизированный) посадка с использованием посадочной трубы ели с ЗКС (применяемые машины и орудия)

13. Количество посадочных (посевных) мест на 1 га, тыс.шт. 2,0 тыс.шт.

14. Размещение посадочных (посевных) мест, расстояние между рядами (площадками) 2,0 м, в рядах (площадках) 2,0 м

15. Схема смешения пород EEE

16. Потребность в посадочном (посевном) материале на 1 га 2,0 тыс шт /га
и на всю площадь по породам 14,8 тыс .шт

17. Характеристика посадочного (посевного) материала по породам: возраст сеянцев, саженцев сеянцы ели с ЗКС
класс качества семян, их происхождение, лесосеменной район _____

18. Способ подготовки семян к посеву _____

19. Виды и способы агротехнических уходов, их кратность: ручная оправка от завала травой, при выжимании морозом дополнение лесных культур- однократно

20. Виды и способы лесоводственных уходов, их кратность: уничтожение травянистой и древесной растительности-однократно, при необходимости двукратно

21. Противопожарные мероприятия, протяженность, ширина мин полос _____

22. Намечаемый год перевода культур в лесопокрывную площадь 2028 год

23. Показатели оценки восстанавливаемых лесов для признания работ по лесовосстановлению завершёнными (возраст, количество деревьев главных лесных пород, средняя высота) в соответствии с Приложением 3 Правил лесовосстановления

Составил (арендатор): специалист ОЛП Дмитриева Е.Г. (подпись, число) 16.09.19.
(фамилия, имя, отчество)

Лесничий Курбинского участкового лесничества Богданов М.В. (подпись, число) 16.09.19.
(фамилия, имя, отчество)

Проверил: Инж. по л/восст. Туркина О.Н. (подпись, число) 16.09.19.
(фамилия, имя, отчество)

Согласовано с внесением следующих изменений по факту создания л/к участка 1.11.2019 (подпись, число) 16.09.19.
Гл. лесничий: Петров И.Ю.
(фамилия, имя, отчество)