

«УТВЕРЖДАЮ»

Должность Председатель комитета по природным
ресурсам Ленинградской области

Ф.И.О. П.А. Немчинов

Дата 15.11.2019

АКТ

лесопатологического обследования № 326 - ПД - 19/47
лесных насаждений Приозерского лесничества

Ленинградская область
(субъект Российской Федерации)

Способ лесопатологического обследования: 1. Визуальный ☐
2. Инструментальный ☒

Место проведения

| Участковое лесничество | Урочище (дача) | Квартал (квартала) | Выдел (выдела) | Площадь, га |
|------------------------|----------------|--------------------|----------------|-------------|
| Куйбышевское | - | 64 | 33 | 2,4 |

Лесопатологическое обследование проведено на общей площади 2,4 га.

2. Инструментальное обследование лесного участка.

2.1 Фактическая таксационная характеристика лесного насаждения

соответствует (не соответствует)

Причины несоответствия :

Неточность лесоустройства

Ведомость лесных участков с выявленными несоответствиями таксационным описаниям приведена в приложении 1 к Акту.

2.2 Состояние насаждений:

с нарушенной устойчивостью ■
с утраченной устойчивостью □

Причины повреждения:

Ветровал (821), бурелом (822), короед-типограф (343)

Заселено (отработано) стволовыми вредителями:

| Вид вредителя | Порода | Встречаемость (% заселенных деревьев) | Степень заселения лесного насаждения (слабая, средняя, сильная) |
|-----------------------|--------|---|--|
| Короед-типограф (343) | Е | 4,2 / (отработ. 41,7) | нет |

Повреждено огнем:

| Вид пожара | Порода | Состояние корневых лап | | Состояние корневых лап | | Подсушивание луба | |
|---------------------------------------|--------|-----------------------------------|--|--|--|--|--|
| | | Процент поврежденных огнём корней | Процент деревьев с данным повреждением | Ожог корневой шейки по окружности (1/4; 2/4; 3/4; более 3/4) | Процент деревьев с данным повреждением | По окружности (1/4; 2/4; 3/4; более 3/4) | Процент деревьев с данным повреждением |
| 1 | 2 | 3 | 4 | 5 | 6 | 7 | 8 |
| На обследованных участках не выявлено | | | | | | | |

Поражено болезнями:

| Вид болезни | Порода | Встречаемость (% пораженных деревьев) | Степень поражения лесного насаждения (слабая, средняя, сильная) |
|---------------------------------------|--------|---------------------------------------|---|
| На обследованных участках не выявлено | | | |

2.3 Выборке подлежит 42,9 % деревьев,

в том числе:

ослабленных

-

(причины назначения)

сильно ослабленных

-

(причины назначения)

усыхающих

3,8

(причины назначения)

п.31 Приказа МПР от 12.09.16 № 470

свежего сухостоя

0

%;

старого сухостоя

20

%;

свежего ветровала

0

%;

свежего бурелома

0

%;

старого ветровала

13,4

%;

старого бурелома

5,7

%;

аварийных

-

%;

2.4 Полнота насаждений после уборки деревьев, подлежащих рубке, составит:

0,2

Критическая полнота для данной категории лесных насаждений составляет

Не лимитируется

Заклучение :

С целью предотвращения негативных процессов или снижения ущерба от их воздействия назначено:

| Участковое лесничество | Урочище (дача) | Квартал | Выдел | Площадь выдела, га | Вид мероприятия | Площадь мероприятия, га | Порода | Запас на выдел, куб. м | Крайние сроки проведения |
|------------------------|----------------|---------|-------|--------------------|-----------------|-------------------------|--------|------------------------|--------------------------|
| 1 | 2 | 3 | 4 | 5 | 6 | 7 | 8 | 9 | 10 |
| Куйбышевское | - | 64 | 33 | 2,4 | СРВ | 2,4 | Е | 185 | 3 кв. 2020 г. |

Ведомости перечета деревьев, назначенных в рубку, и абрисы лесных участков прилагаются (приложение 2 и 3 к Акту).

Меры по обеспечению возобновления:

Квартал 64 Выдел 33 - Не требуется

Мероприятия, необходимые для предупреждения повреждения или поражения смежных насаждений:

Своевременная очистка лесосек от порубочных остатков, вывозка заготовленной древесины с делянок и лесных складов

Сведения для расчёта степени повреждения:

год образования старого сухостоя 2011-2014 ;

основная причина повреждения древесины Технические вредители, древоразрушающие грибы

Дата проведения обследований Май 2019г.

Исполнитель работ по проведению лесопатологического обследования:

Инженер-лесопатолог Филиала ФБУ "Рослесозащита" - "Центр защиты леса Ленинградской области"

ФИО Беляев Д.Ю.

Подпись



Приложение 1
К акту лесопатологического обследования
№ 326 - ПД - 19/47

Ведомость лесных участков с выявленными несоответствиями таксационным описаниям

| Источники данных | | Таксационная характеристика | | | | | | | | | | | | | | | | | | | Заложено пробных площадей | | | | | | | |
|------------------|------|-----------------------------|----|-----|---|--|---|---|-------------------|---|-----|----|----|----|----|-----|---|-----|--------------------------------|-----|---------------------------|--|--|--|--|--|--|--|
| 1 | 2 | 3 | 4 | 5 | 6 | 7 | 8 | 9 | состав | | | | | | | | | | Т | | | | | | | | | |
| | | | | | | | | | порода | | | | | | | | | | возраст, лет | | | | | | | | | |
| | | | | | | | | | средняя высота, м | | | | | | | | | | средний диаметр, см | | | | | | | | | |
| | | | | | | | | | тип леса | | | | | | | | | | тип условий местопроизрастания | | | | | | | | | |
| | | | | | | | | | полнота | | | | | | | | | | бонитет | | | | | | | | | |
| | | | | | | | | | запас, куб. м/га | | | | | | | | | | количество, шт. | | | | | | | | | |
| | | | | | | | | | общая площадь, га | | | | | | | | | | | | | | | | | | | |
| ТО | 2014 | 64 | 33 | 2,4 | 3 | Запретные полосы ОЗУ участки вокруг нас. пунктов | | | 9Е1В+С | Е | 110 | 26 | 28 | КС | С2 | 0,6 | 2 | 302 | 1 | 2,4 | | | | | | | | |
| Ф | | | | | | | | | 9Е1В+С | Е | 110 | 26 | 28 | КС | С2 | 0,4 | 2 | 180 | | | | | | | | | | |

Причины несоответствия:

Неточность лесоустройства

Примечание:

ТО - таксационные описания

Ф - фактическая характеристика лесного насаждения

Полнота 0* - погибший древостой, естественные жизнеспособные деревья

Исполнитель работ по проведению лесопатологического обследования:

ФИО Беляев Д.Ю.

подпись



скач. 2019.12.

Результаты проведения лесопатологического обследования лесных насаждений за
Май 2019г.

Субъект Российской Федерации _____ Ленинградская область _____
Участковое лесничество _____ Куйбышевское _____
Урочище (дача) _____
Лесничество (лесопарк) _____
Протоверское _____

| Уд. № 1000 | | | | | | | | | | | | | | | | | | | | | | | | | | | | | | | | | |
|--|--|--|--|--|--|--|--|--|--|--|--|--|--|--|--|--|--|--|--|--|--|--|--|--|--|--|--|--|--|--|--|--|--|
|--|--|--|--|--|--|--|--|--|--|--|--|--|--|--|--|--|--|--|--|--|--|--|--|--|--|--|--|--|--|--|--|--|--|

Показатели, не соответствующие таксационному описанию отмечены **
Исполнитель работ по проведению лесопатологического обследования:
ФИО _____ Беллев Д.Ю. _____
Дата составления документа _____ "31.10" 2019г. _____
подпись _____
телефон _____

8 (812) - 552-73-55

Ведомость перечета деревьев назначенных в рубку

Временная пробная площадь № 1

Субъект Российской Федерации _____ Ленинградская область
Лесничество (лесопарк) _____ Приозерское, Куйбышевское Квартал 64 Выдел 33
Площадь 2,4 га.
Номер очага вредных организмов _____ . Размер пробной площади 2,4 га.
Таксационная характеристика : (Сплошной перечет)
тип леса КС ; состав 9Е1Б+С ; возраст 110 ; бонитет 2 ;
полнота 0,4 ; запас на га 180
; возобновление _____
Время и причина ослабления лесного насаждения :
Ветровал (821), бурелом (822), короед-типограф (343)

Тип очага вредных организмов : (хронический, эпизодический, отсутствует)
Фаза развития очага : (отсутствует, нарастания численности, собственно вспышка, кризис)

Состояние лесного насаждения, намечаемые мероприятия :
Насаждение с нарушенной устойчивостью, проектируемое мероприятие - Выборочная рубка санитарная
СКС 2,879

Исполнитель работ по проведению лесопатологического обследования :
ФИО _____ Беляев Д.Ю. _____ Подпись _____
Дата составления документа "31" 10 2019г. Телефон 8 (812) 552 73 55

ВЕДОМОСТЬ ПЕРЕЧЕТА ДЕРЕВЬЕВ

оборотная сторона

| | | | | | | | | | | | | | | | | | | | |
|---------------------------|--|------|------|----|------|----|-----|----|----|------|-------------------|----|------|-------------------|----|----|-------|----------------|---------------------------------------|
| Порода: | Е | | | | | | | | | | | | | | | | | Всего деревьев | |
| Ступени толщины, см | Количество деревьев по категориям состояния, шт. | | | | | | | | | | | | | | | | | шт. | в том числе подлежат рубке,% |
| | I | II | III | IV | | V | | VI | | | ветровал, бурелом | | | аварийные деревья | | | | | |
| | | | | | | | | | | | | | | | | | | | |
| | | | | НЗ | З | НЗ | З | О | НЗ | З | О | НЗ | З | О | | | | | |
| 1 | 2 | 3 | 4 | 5 | 6 | 7 | 8 | 9 | 10 | 11 | 12 | 13 | 14 | 15 | 16 | 17 | 18 | 19 | |
| 8 | 0 | 0 | 0 | | 0 | | 0 | | | 0 | | | 0 | | | | 0 | 0 | |
| 12 | 13 | 4 | 3 | | 1 | | 0 | | | 8 | | | 7 | | | | 36 | 44 | |
| 16 | 19 | 6 | 4 | | 2 | | 0 | | | 12 | | | 10 | | | | 53 | 45 | |
| 20 | 26 | 9 | 5 | | 3 | | 0 | | | 17 | | | 16 | | | | 76 | 47 | |
| 24 | 31 | 11 | 6 | | 4 | | 0 | | | 20 | | | 17 | | | | 89 | 46 | |
| 28 | 30 | 10 | 6 | | 3 | | 0 | | | 19 | | | 17 | | | | 85 | 46 | |
| 32 | 23 | 8 | 5 | | 3 | | 0 | | | 15 | | | 13 | | | | 67 | 46 | |
| 36 | 15 | 5 | 3 | | 2 | | 0 | | | 9 | | | 9 | | | | 43 | 47 | |
| 40 | 7 | 3 | 1 | | 1 | | 0 | | | 5 | | | 4 | | | | 21 | 48 | |
| 44 | 5 | 2 | 1 | | 1 | | 0 | | | 3 | | | 3 | | | | 15 | 47 | |
| 48 | 3 | 1 | 1 | | 0 | | 0 | | | 2 | | | 1 | | | | 8 | 38 | |
| 52 | 0 | 0 | 0 | | 0 | | 0 | | | 0 | | | 0 | | | | 0 | 0 | |
| Итого,шт | 172 | 59 | 35 | | 20 | | 0 | | | 110 | | | 97 | | | | 493 | 46,0 | |
| Итого шт, % | 34,8 | 12 | 7,1 | | 4,1 | | 0 | | | 22,3 | | | 19,7 | | | | 100 | 46,1 | |
| Итого,м.куб | 130,4 | 46,1 | 26,7 | | 15,9 | | 0,0 | | | 83,6 | | | 73,1 | | | | 375,8 | 45,9 | |
| Итого,% от м.куб | 34,7 | 12,3 | 7,1 | | 4,2 | | 0 | | | 22,2 | | | 19,5 | | | | 100 | 45,9 | |

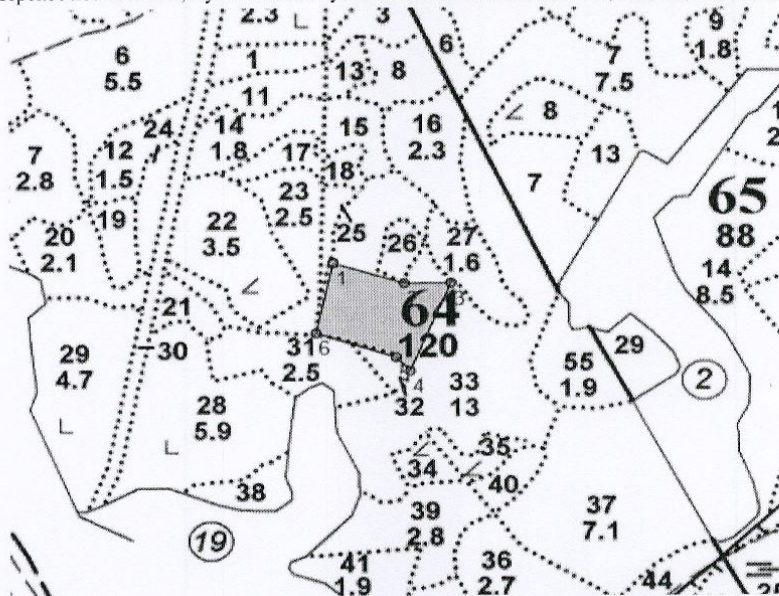
| Порода: | Б | | | Количество деревьев по категориям состояния, шт. | | | | | | | | | | | | | | | Всего деревьев | |
|---------------------------|------|-----|-----|--|---|-----|---|-----|----|----|-------------------|----|----|-------------------|----|----|------|--|----------------|--|
| Ступени толщины, см | I | II | III | IV | | V | | VI | | | ветровал, бурелом | | | аварийные деревья | | | шт. | в том числе подлежат рубке, % | | |
| | | | | НЗ | З | НЗ | З | НЗ | З | О | НЗ | З | О | НЗ | З | О | | | | |
| | | | | НЗ | З | НЗ | З | НЗ | З | О | НЗ | З | О | НЗ | З | О | | | | |
| 1 | 2 | 3 | 4 | 5 | 6 | 7 | 8 | 9 | 10 | 11 | 12 | 13 | 14 | 15 | 16 | 17 | 18 | 19 | | |
| 8 | 0 | 0 | 0 | 0 | | 0 | | 0 | | | 0 | | | | | | 0 | 0 | | |
| 12 | 3 | 0 | 0 | 0 | | 0 | | 0 | | | 1 | | | | | | 4 | 25 | | |
| 16 | 9 | 0 | 0 | 0 | | 0 | | 0 | | | 2 | | | | | | 11 | 18 | | |
| 20 | 15 | 0 | 0 | 0 | | 0 | | 0 | | | 3 | | | | | | 18 | 17 | | |
| 24 | 15 | 0 | 0 | 0 | | 0 | | 0 | | | 3 | | | | | | 18 | 17 | | |
| 28 | 11 | 0 | 0 | 0 | | 0 | | 0 | | | 3 | | | | | | 14 | 21 | | |
| 32 | 6 | 0 | 0 | 0 | | 0 | | 0 | | | 1 | | | | | | 7 | 14 | | |
| 36 | 2 | 0 | 0 | 0 | | 0 | | 0 | | | 0 | | | | | | 2 | 0 | | |
| 40 | 2 | 0 | 0 | 0 | | 0 | | 0 | | | 0 | | | | | | 2 | 0 | | |
| 44 | 0 | 0 | 0 | 0 | | 0 | | 0 | | | 0 | | | | | | 0 | 0 | | |
| 48 | 0 | 0 | 0 | 0 | | 0 | | 0 | | | 0 | | | | | | 0 | 0 | | |
| 52 | 0 | 0 | 0 | 0 | | 0 | | 0 | | | 0 | | | | | | 0 | 0 | | |
| Итого,шт | 63 | 0 | 0 | 0 | | 0 | | 0 | | | 13 | | | | | | 76 | 17,1 | | |
| Итого шт, % | 82,9 | 0 | 0 | 0 | | 0 | | 0 | | | 17,1 | | | | | | 100 | 17,1 | | |
| Итого,м.куб | 34,6 | 0,0 | 0,0 | 0,0 | | 0,0 | | 0,0 | | | 6,2 | | | | | | 40,8 | 15,2 | | |
| Итого,% от м.куб | 84,7 | 0 | 0 | 0 | | 0 | | 0 | | | 15,3 | | | | | | 100 | 15,3 | | |

| | | | | | | | | | | | | | | | | | | |
|---------------------------|--|-----|-----|-----|---|-----|---|-----|----|----|-------------------|----|----|-------------------|----|----|----------------|--|
| Порода: | С | | | | | | | | | | | | | | | | | |
| Степени толщины, см | Количество деревьев по категориям состояния, шт. | | | | | | | | | | | | | | | | Всего деревьев | |
| | I | II | III | IV | | V | | VI | | | ветровал, бурелом | | | аварийные деревья | | | шт. | в том числе подлежат рубке, % |
| | | | | НЗ | З | НЗ | З | НЗ | З | О | НЗ | З | О | НЗ | З | О | | |
| 1 | 2 | 3 | 4 | 5 | 6 | 7 | 8 | 9 | 10 | 11 | 12 | 13 | 14 | 15 | 16 | 17 | 18 | 19 |
| 8 | 0 | 0 | 0 | 0 | | 0 | | 0 | | | 0 | | | | | | 0 | 0 |
| 12 | 2 | 0 | 0 | 0 | | 0 | | 0 | | | 0 | | | | | | 2 | 0 |
| 16 | 2 | 0 | 0 | 0 | | 0 | | 0 | | | 0 | | | | | | 2 | 0 |
| 20 | 3 | 0 | 0 | 0 | | 0 | | 0 | | | 0 | | | | | | 3 | 0 |
| 24 | 4 | 0 | 0 | 0 | | 0 | | 0 | | | 0 | | | | | | 4 | 0 |
| 28 | 4 | 0 | 0 | 0 | | 0 | | 0 | | | 0 | | | | | | 4 | 0 |
| 32 | 3 | 0 | 0 | 0 | | 0 | | 0 | | | 0 | | | | | | 3 | 0 |
| 36 | 2 | 0 | 0 | 0 | | 0 | | 0 | | | 0 | | | | | | 2 | 0 |
| 40 | 1 | 0 | 0 | 0 | | 0 | | 0 | | | 0 | | | | | | 1 | 0 |
| 44 | 1 | 0 | 0 | 0 | | 0 | | 0 | | | 0 | | | | | | 1 | 0 |
| 48 | 0 | 0 | 0 | 0 | | 0 | | 0 | | | 0 | | | | | | 0 | 0 |
| 52 | 0 | 0 | 0 | 0 | | 0 | | 0 | | | 0 | | | | | | 0 | 0 |
| Итого, шт | 22 | 0 | 0 | 0 | | 0 | | 0 | | | 0 | | | | | | 22 | 0,0 |
| Итого шт, % | 100 | 0 | 0 | 0 | | 0 | | 0 | | | 0 | | | | | | 100 | 0,0 |
| Итого, м.куб | 15,6 | 0,0 | 0,0 | 0,0 | | 0,0 | | 0,0 | | | 0,0 | | | | | | 15,6 | 0,0 |
| Итого, % от м.куб | 100 | 0,0 | 0,0 | 0 | | 0 | | 0 | | | 0 | | | | | | 100 | 0,0 |

Примечание: НЗ - незаселенное, З - заселенное, О - отработанное вредителями.

Абрис участка

Приозерское лесничество, Куйбышевское участковое лесничество. Кв. 64, выд. 33, площадь 2,4 га.



| № выдела | Круговые площадки перечета | | | | |
|----------|----------------------------|----------|-----------|-----------|-------------|
| | № ленты (площадки) | Длина, м | Ширина, м | Радиус, м | Площадь, га |
| 33 | Сплошной пересчет | | | | 2,4 |

| Номера точек | Координаты | | Румбы линий | | Длина, м |
|--------------|-------------|-------------|-------------|-----|----------|
| 1 - 2 | 60.96016953 | 30.16445388 | ЮВ | 72° | 120 |
| 2 - 3 | 60.95983703 | 30.16656381 | СВ | 90° | 75 |
| 3 - 4 | 60.95984054 | 30.16796072 | ЮЗ | 23° | 174 |
| 4 - 5 | 60.95840062 | 30.16672822 | СЗ | 41° | 34 |
| 5 - 6 | 60.95862672 | 30.16631719 | СЗ | 71° | 136 |
| 6 - 1 | 60.95902572 | 30.16393324 | СВ | 12° | 130 |

| Условные обозначения | |
|----------------------|-----------------------------|
| | Выборочная санитарная рубка |

Исполнитель работ по проведению лесопатологического обследования:

ФИО Беляев Д.Ю.

Подпись

Дата составления документа

"31" 10

2019г. Телефон 8 (812) 552 73 55