

УТВЕРЖДАЮ:

Должность Председатель комитета по природным
ресурсам Ленинградской области
Ф.И.О. П.А. Немчинов
Дата 21.11.2019

АКТ

лесопатологического обследования № 504-ИЗ-19/47

лесных насаждений Северо-Западного лесничества(лесопарка)
Ленинградской области (субъект Российской Федерации)

Способ лесопатологического обследования: 1. Визуальный
2. Инструментальный

☐
☒

Место проведения

Участковое лесничество	Урочище (дача)	Квартал (кварталы)	Выдел (выделы)	Площадь, га
Пограничное	-	90	22 (22.1)	2,9 (0,8)

Лесопатологическое обследование проведено на общей площади 0,8 га.

2. Инструментальное обследование лесного участка.

2.1 Фактическая таксационная характеристика лесного насаждения
таксационному описанию. Причины несоответствия:

Не соответствует

ошибка таксации

Ведомость лесных уцатков с выявленным несоответствием таксационным описаниям
приведена в приложении 1 к Акту

2.2 Состояние насаждений: с нарушенной устойчивостью
с утраченной устойчивостью



причины повреждения: короед-типограф(343) старый ветровал(821)
ложный осиновый трутовик(358) стволовая гиль(832)

Заселено (отработано) стволовыми вредителями:

Вид вредителя	Порода	Встречаемость (% заселенных деревьев)	Степень заселения лесного насаждения (слабая, средняя, сильная)
Короед-типограф (343)	Е	5,2 (отработ. 34,1)	-

Повреждено огнем:

Вид пожара	Порода	Состояние корневых лап		Состояние корневой шейки		Подсушивание луба	
		Процент поврежденных огнем корней	Процент деревьев с данным повреждением	Ожог корневой шейки по окружности (1/4; 2/4; 3/4; более 3/4)	Процент деревьев с данным повреждением	по окружности (1/4; 2/4; 3/4; более 3/4)	Процент деревьев с данным повреждением
на обследованных участках не выявлено							

Поражено болезнями:

Вид болезни	Порода	Встречаемость (% пораженных деревьев)	Степень поражения лесного насаждения (слабая, средняя, сильная)
Трутовик осиновый ложный (358)	Ос	2,3	-

2.3 выборке подлежит 38,7 % деревьев,

в том числе:

ослабленных (причины назначения)

сильно ослабленных (причины назначения)

усыхающих 7,1 (причины назначения)

свежего сухостоя %;

старого сухостоя 26,9 %;

свежего ветровала %;

свежего бурелома %;

старого ветровала 4,7 %;

старого бурелома %;

аварийных - %.

короед-типограф(343) п.31 Приказа МПР
от 12.09.16 № 470

2.4 Полнота лесного насаждения после уборки деревьев, подлежащих рубке, составит

0,3

Критическая полнота для данной категории лесных насаждений составляет

0,6

ЗАКЛЮЧЕНИЕ

С целью предотвращения негативных процессов или снижения ущерба от их воздействия назначено:

Участковое лесничество	Урочище (дата)	Квартал	Выдел	Площадь выдела, га	Вид мероприятия	Площадь мероприятия, га	Порода	Запас на выдел, куб.м	Крайние сроки проведения
Пограничное	-	90	22	2,9	СРС	0,8	Е	178	IV квартал 2020 года

Ведомость перечета деревьев, назначенных в рубку, и абрис лесного участка прилагаются (приложение 2 и 3 к Акту).

Меры по обеспечению возобновления:

создание лесных культур

Мероприятия, необходимые для предупреждения повреждения или поражения смежных насаждений:

Лесопатологический мониторинг

Сведения для расчета степени повреждения:

год образования старого сухостоя 2016-2018гг ;

основная причина повреждения древесины технические вредители, древоразрушающие грибы

Дата проведения обследований 28 мая 2019 г.

Исполнитель работ по проведению лесопатологического обследования:

Инженер-лесопатолог Филиала ФБУ

"Рослесозащита"-Центр защиты леса

Ленинградской области"

Яценко В.В.

подпись



Ведомость лесных участков с выявленными несоответствиями таксационным описаниям

Источник данных		Год проведения лесоустройства		Номер квартала		Номер выдела		Площадь выдела, га		Целевое навание лесов		Категория защитных лесов		Номер лесопатологического выдела		Площадь лесопатологического выдела		таксационная характеристика																		заложено пробных площадей			
																		состав																		количество, шт.		общая площадь, га	
ТО	Ф	2015	90	22	2,9	3	леса, расположенные в защитных полосах лесов	22.1	0,8	5	Е	4	Е	1	Б	+	С	+	Ос			Е	130	24	26	чс	в2	0,7	3	286	1	0,8							
										10	Е	+	Б	+	С	+	Ос					Е	130	23	22	чс	в2	0,5	3	222									

Примечание: ТО - таксационные описания, Ф - фактическая таксационная характеристика

Причины несоответствия: ошибка таксации

Дата проведения обследований 28 мая 2019 г.

Исполнитель работ по проведению лесопатологического обследования:

Ященко В.В.

подпись 

Результаты проведения лесопатологического обследования лесных насаждений за май 2019 г.

Субъект Российской Федерации Ленинградская область Лесничество (лесопарк) Северо-Западное
Участковое лесничество Пограничное Урочище (дача) -

1	2	3	4	5	6	7	Таксационная характеристика									17	Распределение запаса насаждения по категориям состояния деревьев, %											29	30	31	32	Назначенные мероприятия	
							8	9	10	11	12	13	14	15	16		18	19	20	21	22	23	24	25	26	27	28					33	34
90	22	2,9	3	леса, расположенные в защитных полосах лесов	(22.1)	0,8	10 *	Е	130	23 *	22 *	чс	0,5 *	3	222 *	374	60,7			5,2		28,9		5,2			-	612,614,206	39,3	короед-типограф(343) старый ветровал(821) ложный осиновый трутовик(358) стволовая гиль(832)	36,4	СРС	0,8
							+	Б	100	23	20					13	100,0									-							
							+	С	140	23	20					14	100,0									-							
							+	Ос	100	23	22					11			100,0						-	801,832	100,0						
итого						0,8									412	61,3			7,1		26,9		4,7		-		38,8		38,7				

Показатели, не соответствующие таксационному описанию отмечены ***

Исполнитель работ по проведению лесопатологического обследования:

Яценко В.В.

подпись

Дата составления документа

07.11.2019

телефон

(812) 552-73-55

Ведомость перечета деревьев назначенных в рубку
ВРЕМЕННАЯ ПРОБНАЯ ПЛОЩАДЬ № 1

Субъект Российской Федерации Ленинградская область
Лесничество (лесопарк) Северо-Западное Квартал 90 Выдел 22.1
Площадь 0,8 га, -
Номер очага вредных организмов - Размер пробной площади 0,8 га
Таксационная характеристика: (сплошной пересчет)
тип леса чс ; состав 10 Е + Б + С + Ос ;
возраст 130 ; бонитет 3 ; полнота 0,5 ; запас 222
возобновление 10Е, 15 лет, 1м, 0,5 тыс.шт/га

Время и причина ослабления лесного насаждения:

короед-типограф(343) старый ветровал(821)
ложный осиновый трутовик(358) стволовая гиль(832)

Тип очага вредных организмов: эпизодический, хронический, отсутствует (подчеркнуть)

Фаза развития очага вредных организмов: начальная, нарастания численности, собственно
вспышка, кризис (подчеркнуть)

Состояние лесного насаждения, намечаемые мероприятия:

насаждение с нарушенной устойчивостью, СКС - 2,8
намечаемое мероприятие - СРС

Исполнитель работ по проведению лесопатологического обследования:

Яценко В.В. подпись 

Дата составления документа 07.11.2019 телефон (812) 552-73-55

E

130

порода:

Б

100

[illegible]

140

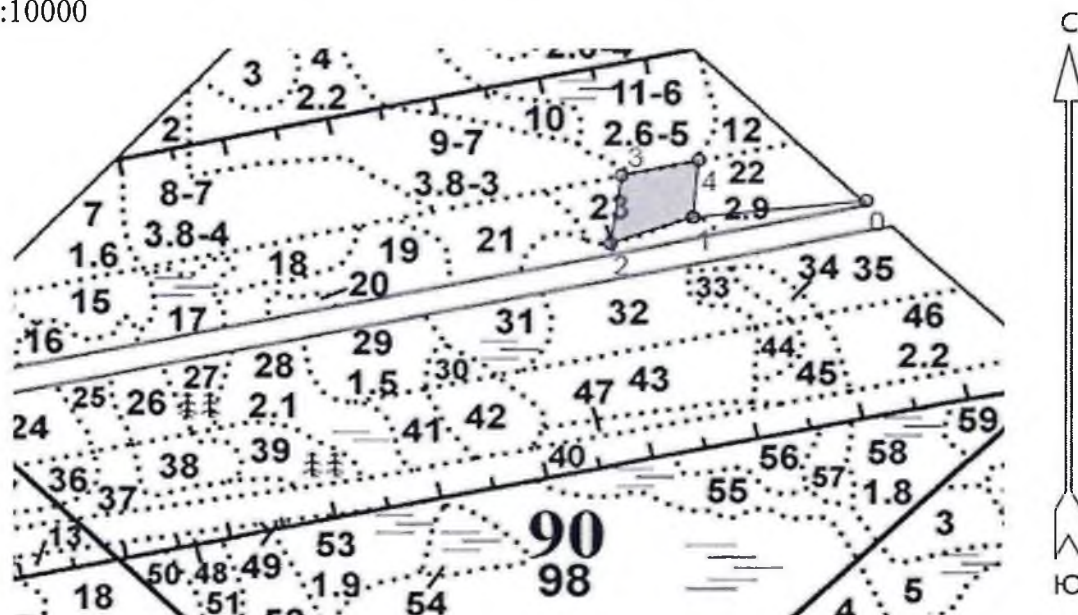
100

[illegible]

Приложение 3
к акту лесопатологического обследования № 504-ИЗ-19/47

Абрис участка
Северо-западное лесничество
Пограничное участковое лесничество
Квартал 90 выдел 22, площадь 0,8га

Масштаб 1:10000



N выдела	Ленты (круговой площадки) перече́та				
	Сплошной перечет	Длина, м	Ширина, м	Радиус, м	Площадь, га
22	Сплошной перечет				0,80

Номера точек	Координаты	Румбы линий	Длина, м
0->1	60.61328435/28.05143814	ЮЗ 84°.05'	215.0
1->2	60.61308511/28.04752378	ЮЗ 71°.08'	107.2
2->3	60.61277382/28.0456675	СВ 8°.31'	92.3
3->4	60.61359358/28.0459173	СВ 77°.44'	96.8
4->1	60.6137782/28.04764821	ЮЗ 5°.02'	77.5

Условные обозначения:

 - Санитарная рубка сплошная

ФИО Яценко В.В.

Дата составления документа: 07.11.2019 года. Телефон:(812)552-73-55.