

УТВЕРЖДАЮ:

Должность Председатель комитета по природным
ресурсам Ленинградской области
Ф.И.О. П.А. Немчинов
Дата 19.12.2019

Акт

лесопатологического обследования №

566-ИЗ-19/47

лесных насаждений Северо-Западного
Ленинградской области

лесничества(лесопарка)
(субъект Российской Федерации)

Способ лесопатологического обследования: 1. Визуальный

☐

2. Инструментальный

☒

Место проведения

Участковое лесничество	Урочище (дача)	Квартал (кварталы)	Выдел (выделы)	Площадь, га
Пограничное	-	27	41 (41.1)	5,1 (4,4)

Лесопатологическое обследование проведено на общей площади

4,4 га.

2. Инструментальное обследование лесного участка.

2.1 Фактическая таксационная характеристика лесного насаждения таксационному описанию. Причины несоответствия:

Не соответствует

неточность лесоустройства

Ведомость лесных уцатков с выявленным несоответствием таксационным описаниям приведена в приложении 1 к Акту

2.2 Состояние насаждений: с нарушенной устойчивостью



с утраченной устойчивостью

причины повреждения: Короед-типограф (343),
переувлажнение почвы (812)

ветровал прошлых лет (821),

Заселено (отработано) стволовыми вредителями:

Вид вредителя	Порода	Встречаемость (% заселенных деревьев)	Степень заселения лесного насаждения (слабая, средняя, сильная)
Короед-типограф (343)	Е	(отработ. 51,6)	-

Повреждено огнем:

Вид пожара	Порода	Состояние корневых лап		Состояние корневой шейки		Подсушивание луба	
		Процент поврежденных огнем корней	Процент деревьев с данным повреждением	Ожог корневой шейки по окружности (1/4; 2/4; 3/4; более 3/4)	Процент деревьев с данным повреждением	по окружности (1/4; 2/4; 3/4; более 3/4)	Процент деревьев с данным повреждением
на обследованных участках не выявлено							

Поражено болезнями:

Вид болезни	Порода	Встречаемость (% пораженных деревьев)	Степень поражения лесного насаждения (слабая, средняя, сильная)
на обследованных участках не выявлено			

2.3 выборке подлежит 51,0 % деревьев,

в том числе:

ослабленных (причины назначения)

сильно ослабленных (причины назначения)

усыхающих (причины назначения)

свежего сухостоя %;

старого сухостоя 40,5 %;

свежего ветровала %;

свежего бурелома %;

старого ветровала 10,5 %;

старого бурелома %;

аварийных - %.

2.4 Полнота лесного насаждения после уборки деревьев, подлежащих рубке, составит

0,2

Критическая полнота для данной категории лесных насаждений составляет

0,3

ЗАКЛЮЧЕНИЕ

С целью предотвращения негативных процессов или снижения ущерба от их воздействия назначено:

Участковое лесничество	Урочище (дата)	Квартал	Выдел	Площадь выдела, га	Вид мероприятия	Площадь мероприятия, га	Порода	Запас на выдел, куб.м	Крайние сроки проведения
Пограничное	-	27	41	5,1	СРС	4,4	Е	840	III-й квартал 2020 года

Ведомость перечета деревьев, назначенных в рубку, и абрис лесного участка прилагаются (приложение 2 и 3 к Акту).

Меры по обеспечению возобновления:

создание лесных культур, сохранение естественного подроста

Мероприятия, необходимые для предупреждения повреждения или поражения смежных насаждений: Лесопатологический мониторинг

Сведения для расчета степени повреждения:

год образования старого сухостоя 2014 ;

основная причина повреждения древесины технические вредители, древоразрушающие грибы

Дата проведения обследований 28 мая 2019 г.

Исполнитель работ по проведению лесопатологического обследования:

Инженер-лесопатолог Филиала ФБУ

"Рослесозащита"- "Центр защиты леса

Ленинградской области"

В.В. Ященко

подпись 

Ведомость лесных участков с выявленными несоответствиями таксационным описаниям

Источники данных	Год проведения лесосоустройства	Номер квартала	Номер выдела	Площадь выдела, га	Целевое назначение лесов	Категория защитных лесов	Номер лесопатологического выдела	Площадь лесопатологического выдела	Таксационная характеристика										заложено пробных площадей	
									состав	порода	возраст, лет	средняя высота, м	средний диаметр, см	тип леса	тип условий местопроизрастания	полнота	бонитет	запас, куб.м	количество, шт.	общая площадь, га
ТО	2015	27	41	5,1	3	Запретные полосы лесов, расположенные вдоль водных объектов			10 Е	Е	100	22	24	ЧВ	В3	0,6	3	245	6	0,24
Ф							41.1		10 Е + С	Е	100	22	24	ЧВ	В3	0,5	3	191		

Примечание: ТО - таксационные описания, Ф - фактическая таксационная характеристика

Причины несоответствия:

неточность лесосоустройства

Дата проведения обследований 28 мая 2019 г.

Исполнитель работ по проведению лесонаторологического обследования:

В.В. Яценко

подпись



Ведомость перечета деревьев назначенных в рубку
ВРЕМЕННАЯ ПРОБНАЯ ПЛОЩАДЬ № 1

Субъект Российской Федерации Ленинградская область
Лесничество (лесопарк) Северо-Западное Квартал 27 Выдел 41.1
Площадь 4,4 га, -
Номер очага вредных организмов - Размер пробной площади 0,24 га
Таксационная характеристика: (круговые площадки пост. радиуса)
тип леса ЧВ; состав 10 Е + С;
возраст 100; бонитет 3; полнота 0,5; запас 191
возобновление 10Е 35 лет, высота 5 м, 1 тыс.шт/га.

Время и причина ослабления лесного насаждения:

Короед-типограф (343), ветровал прошлых лет (821),
пересушивание почвы (812)

Тип очага вредных организмов: эпизодический, хронический, отсутствует (подчеркнуть)

Фаза развития очага вредных организмов: начальная, нарастания численности, собственно
вспышка, кризис (подчеркнуть)

Состояние лесного насаждения, намечаемые мероприятия:

насаждение с нарушенной устойчивостью, СКС - 4,0
намечаемое мероприятие - СРС

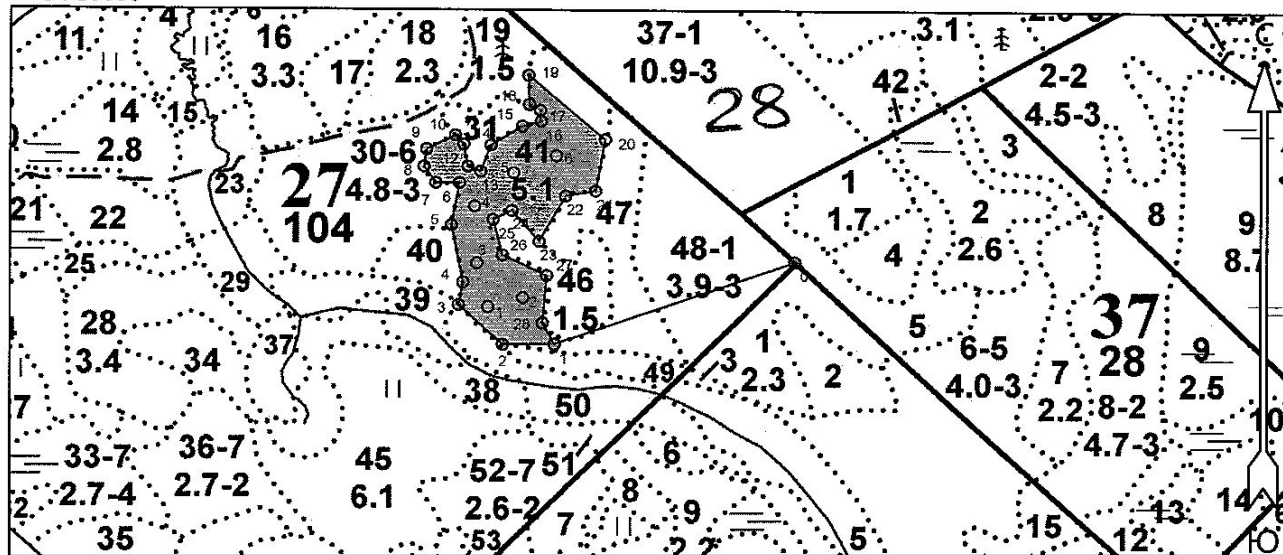
Исполнитель работ по проведению лесопатологического обследования:

В.В. Яценко подпись

Дата составления документа 04.12.2019 телефон (812) 552-73-55

Абрис участка
Северо-Западное лесничество
Пограничное участковое лесничество
кв. 27, выд. 41, л.п. выд. 1, площадь 4,4 га

М 1 : 10000



№ выдела	Ленты (круговые площадки) перечёта				
	№ ленты (площадки)	Длина, м	Ширина, м	Радиус, м	Площадь, га
41 (1)	1			11,3	0,04
	2			11,3	0,04
	3			11,3	0,04
	4			11,3	0,04
	5			11,3	0,04
	6			11,3	0,04

Номера точек	Координаты		Румбы линий	Длина, м				
	Широта	Долгота						
0 - 1	60° 40' 08.806"	28° 04' 04.706"	ЮЗ 70° 30'	355	15 - 16	60° 40' 15.232"	28° 03' 39.607"	СВ 74° 30'
1 - 2	60° 40' 04.99"	28° 03' 42.595"	ЮЗ 90° 00'	72	16 - 17	60° 40' 15.463"	28° 03' 41.338"	СЗ 4° 30'
2 - 3	60° 40' 04.981"	28° 03' 37.818"	СЗ 47° 30'	84	17 - 18	60° 40' 15.964"	28° 03' 41.259"	СЗ 61° 30'
3 - 4	60° 40' 06.825"	28° 03' 33.72"	СВ 11° 00'	33	18 - 19	60° 40' 16.234"	28° 03' 40.237"	СЗ 1° 30'
4 - 5	60° 40' 07.87"	28° 03' 34.138"	СЗ 11° 00'	85	19 - 20	60° 40' 17.583"	28° 03' 40.158"	ЮВ 49° 30'
5 - 6	60° 40' 10.573"	28° 03' 33.051"	СВ 10° 00'	63	20 - 21	60° 40' 14.615"	28° 03' 47.239"	ЮЗ 10° 00'
6 - 7	60° 40' 12.573"	28° 03' 33.785"	ЮЗ 90° 00'	33	21 - 22	60° 40' 12.187"	28° 03' 46.374"	ЮЗ 80° 30'
7 - 8	60° 40' 12.573"	28° 03' 31.581"	СЗ 35° 00'	29	22 - 23	60° 40' 11.956"	28° 03' 43.62"	ЮЗ 29° 00'
8 - 9	60° 40' 13.343"	28° 03' 30.48"	СВ 8° 00'	25	23 - 24	60° 40' 09.797"	28° 03' 41.181"	СЗ 40° 00'
9 - 10	60° 40' 14.153"	28° 03' 30.716"	СВ 63° 30'	45	24 - 25	60° 40' 11.262"	28° 03' 38.663"	ЮЗ 63° 30'
10 - 11	60° 40' 14.808"	28° 03' 33.391"	ЮВ 42° 30'	18	25 - 26	60° 40' 10.838"	28° 03' 36.932"	ЮВ 14° 00'
11 - 12	60° 40' 14.384"	28° 03' 34.178"	ЮВ 10° 30'	33	26 - 27	60° 40' 09.142"	28° 03' 37.797"	ЮВ 64° 30'
12 - 13	60° 40' 13.343"	28° 03' 34.571"	ЮВ 68° 00'	19	27 - 28	60° 40' 08.179"	28° 03' 41.889"	ЮЗ 5° 00'
13 - 14	60° 40' 13.112"	28° 03' 35.752"	СВ 20° 30'	41	28 - 1	60° 40' 05.982"	28° 03' 41.495"	ЮВ 28° 30'
14 - 15	60° 40' 14.346"	28° 03' 36.696"	СВ 58° 00'	52				

Условные обозначения			
Сплошная санитарная рубка		Круговые площадки постоянного радиуса	

Исполнитель работ по проведению лесопатологического обследования:

ФИО Яценко В.В. Подпись

Дата составления документа 04.12.2019 Телефон 8 (812) 552-73-55