

УТВЕРЖДАЮ:

Должность Председатель комитета по природным
ресурсам Ленинградской области
Ф.И.О. П.А. Немчинов
Дата 19.12.2019

АКТ

лесопатологического обследования №

569-ИЗ-19/47

лесных насаждений Северо-Западного
Ленинградской области

лесничества(лесопарка)
(субъект Российской Федерации)

Способ лесопатологического обследования: 1. Визуальный

☐

2. Инструментальный

☒

Место проведения

Участковое лесничество	Урочище (дача)	Квартал (кварталы)	Выдел (выделы)	Площадь, га
Пограничное	-	158	28	0,8

Лесопатологическое обследование проведено на общей площади 0,8 га.

2. Инструментальное обследование лесного участка.

2.1 Фактическая таксационная характеристика лесного насаждения
таксационному описанию. Причины несоответствия:

Не соответствует

неточность лесоустройства

Ведомость лесных уатков с выявленным несоответствием таксационным описаниям
приведена в приложении 1 к Акту

2.2 Состояние насаждений: с нарушенной устойчивостью
с утраченной устойчивостью

☒
☐

причины повреждения: Ветровал прошлых лет (821), трутовик ложный осиновый (358),
короед-типограф (343)

Заселено (отработано) стволовыми вредителями:

Вид вредителя	Порода	Встречаемость (% заселенных деревьев)	Степень заселения лесного насаждения (слабая, средняя, сильная)
Короед-типограф (343)	Е	5,8 (отработ. 37,2)	-

Повреждено огнем:

Вид пожара	Порода	Состояние корневых лап		Состояние корневой шейки		Подсушивание луба	
		Процент поврежденных огнем корней	Процент деревьев с данным повреждением	Ожог корневой шейки по окружности (1/4; 2/4; 3/4; более 3/4)	Процент деревьев с данным повреждением	по окружности (1/4; 2/4; 3/4; более 3/4)	Процент деревьев с данным повреждением
на обследованных участках не выявлено							

Поражено болезнями:

Вид болезни	Порода	Встречаемость (% пораженных деревьев)	Степень поражения лесного насаждения (слабая, средняя, сильная)
Трутовик осиновый ложный (358)	Ос	40,8	Сильная

2.3 выборке подлежит 61,8 % деревьев,

в том числе:

ослабленных (причины назначения)

сильно ослабленных 40,8 (причины назначения)

усыхающих 2,8 (причины назначения)

свежего сухостоя %;

старого сухостоя 0,4 %;

свежего ветровала %;

свежего бурелома %;

старого ветровала 17,8 %;

старого бурелома %;

аварийных - %.

Трутовик ложный осиновый (п.31 Приказа МПР от 12.09.16 № 470)

короед-типограф (п.31 Приказа МПР от 12.09.16 № 470)

2.4 Полнота лесного насаждения после уборки деревьев, подлежащих рубке, составит

0,2

Критическая полнота для данной категории лесных насаждений составляет

0,3

ЗАКЛЮЧЕНИЕ

С целью предотвращения негативных процессов или снижения ущерба от их воздействия назначено:

Участковое лесничество	Урочище (дата)	Квартал	Выдел	Площадь выдела, га	Вид мероприятия	Площадь мероприятия, га	Порода	Запас на выдел, куб.м	Крайние сроки проведения
Пограничное	-	158	28	0,8	СРС	0,8	Е	181	III-й квартал 2020 года

Ведомость перечета деревьев, назначенных в рубку, и абрис лесного участка прилагаются (приложение 2 и 3 к Акту).

Меры по обеспечению возобновления:

создание лесных культур, сохранение естественного подроста

Мероприятия, необходимые для предупреждения повреждения или поражения смежных насаждений: Лесопатологический мониторинг

Сведения для расчета степени повреждения:

год образования старого сухостоя 2014 ;

основная причина повреждения древесины технические вредители, древоразрушающие грибы

Дата проведения обследований 28 мая 2019 г.

Исполнитель работ по проведению лесопатологического обследования:

Инженер-лесопатолог Филиала ФБУ
"Рослесозащита" - "Центр защиты леса
Ленинградской области"

В.В. Яценко

подпись



Результаты проведения лесопатологического обследования лесных насаждений за май 2019 г.

Субъект Российской Федерации Ленинградская область Лесничество (лесопарк) Северо-Западное
Участковое лесничество Пограничное Урочище (дача)

Номер квартала	Номер выдела	Площадь выдела, га	Целевое назначение лесов	Категория защитных лесов	Номер лесопатологического выдела	Площадь лесопатологического выдела, га	Таксационная характеристика								Число деревьев на пробе, шт.	Распределение запаса насаждения по категориям состояния деревьев, %										Признаки поврежденных деревьев	Доля поврежденных деревьев, %	Причина ослабления, повреждения	Подожиг рубке, %	Назначение мероприятия								
							Состав	Порода	Возраст	Ср. высота, м	Ср. диаметр, см	Тип леса	Плотнота	Бонитет		Запас, куб/га	Ослабленные	Сильно ослабленные	Усыхающие	Свежий сухойстой	Свежий ветровал	Старый ветровал	Свежий бурелом	Старый бурелом	Аварийные деревья													
158	28	0,8	3	Запретные полосы лесов, расположенные вдоль водных объектов			5	* Е	85	* 23	* 22	* ЧС	0,5	* 2	226	* 271	18,8	12,9	25,3	5,8	0,8	36,4							612,614,206	81,2	Ветровал прошлых лет (821), трутовик ложный осиновый (358), короед-типограф (343)	21,0	СРС	0,8				
							4	* Ос	100	* 25	* 26	*												832	100,0	40,8												
							1	* Б	85	21	* 18	*																										
Итого							460	13,6	10,4	55,0	2,8	0,4	17,8																86,4			61,8						

Показатели, не соответствующие таксационному описанию отмечены "*" "И"

Исполнитель работ по проведению лесопатологического обследования:

В.В. Яценко

подпись

Дата составления документа

04.12.2019

телефон

(812) 552-73-55

Ведомость перечета деревьев назначенных в рубку
ВРЕМЕННАЯ ПРОБНАЯ ПЛОЩАДЬ № 1

Субъект Российской Федерации Ленинградская область
Лесничество (лесопарк) Северо-Западное Квартал 158 Выдел 28
Площадь 0,8 га, -
Номер очага вредных организмов - Размер пробной площади 0,8 га
Таксационная характеристика: (сплошной перечет)
тип леса ЧС ; состав 5 Е 4 Ос 1 Б ;
возраст 85 ; бонитет 2 ; полнота 0,5 ; запас 226
возобновление 10Е, 2,5 тыс. шт./га

Время и причина ослабления лесного насаждения:

Ветровал прошлых лет (821), трутовик ложный осиновый (358),
короед-типограф (343)

Тип очага вредных организмов: эпизодический, хронический, отсутствует (подчеркнуть)

Фаза развития очага вредных организмов: начальная, нарастания численности, собственно
вспышка, кризис (подчеркнуть)

Состояние лесного насаждения, намечаемые мероприятия:

насаждение с нарушенной устойчивостью, СКС - 3,2
намечаемое мероприятие - СРС

Исполнитель работ по проведению лесопатологического обследования:

В.В. Яценко

подпись



Дата составления документа

04.12.2019

телефон

(812) 552-73-55

оборотная сторона

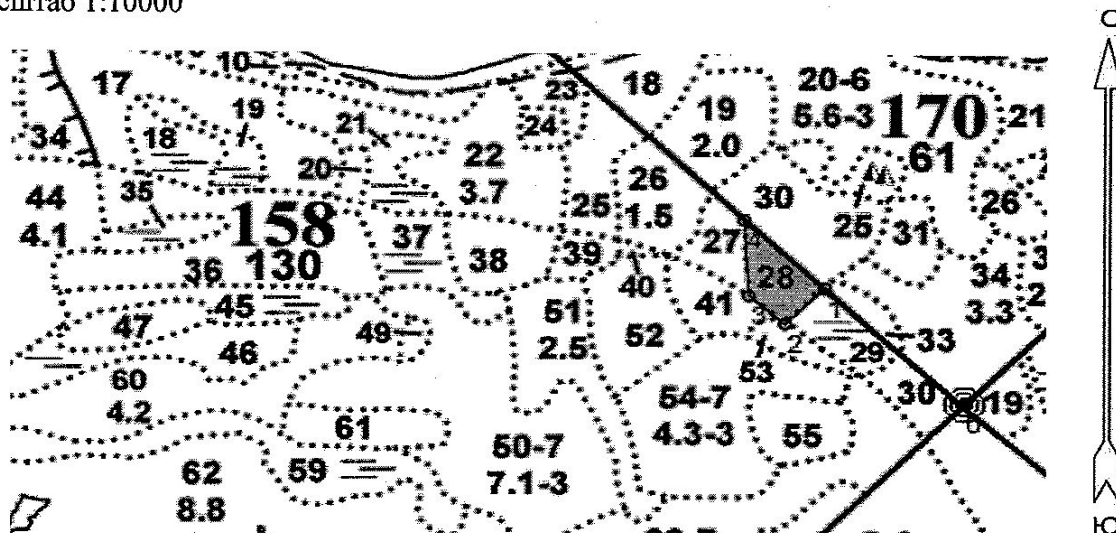
E

[illegible]

Приложение 3

к акту лесопатологического обследования № 569-ИЗ-19/47
Абрис участка
Северо-Западное лесничество
Пограничное участковое лесничество
кв. 158, выд. 28, площадь 0,8 га


Масштаб 1:10000



N выдела	Ленты (круговой площадки) перече́та				
	№ ленты (площадки)	Длина, м	Ширина, м	Радиус, м	Площадь, га
28					0,80

Номера точек	Координаты	Румбы линий	Длина, м
0->1	60.52608057/28.03646374	СЗ 45°.46'	253.4
1->2	60.52766864/28.03314949	ЮЗ 44°.22'	74.7
2->3	60.52718902/28.03219637	СЗ 48°.01'	63.8
3->4	60.52757271/28.0313299	СЗ 3°.02'	111.7
4->1	60.52857458/28.0312216	ЮВ 46°.19'	146.0

Условные обозначения:

 - сплошная санитарная рубка

Исполнитель работ по проведению лесопатологического обследования:

Яценко В.В.

Дата составления документа: 04.12.19 года. Телефон: 8 (812) 552-73-55