

УТВЕРЖДАЮ:

Должность Председатель комитета по природным
ресурсам Ленинградской области
Ф.И.О. П.А. Немчинов
Дата 19.12.2019

АКТ

лесопатологического обследования №

572-ИЗ-19/47

лесных насаждений Северо-Западного
Ленинградской области

лесничества(лесопарка)
(субъект Российской Федерации)

Способ лесопатологического обследования: 1. Визуальный

☐

2. Инструментальный

☒

Место проведения

Участковое лесничество	Урочище (дача)	Квартал (кварталы)	Выдел (выделы)	Площадь, га
Пограничное	-	165	31 (31.1)	3,7 (1,1)

Лесопатологическое обследование проведено на общей площади

1,1 га.

2. Инструментальное обследование лесного участка.

2.1 Фактическая таксационная характеристика лесного насаждения таксационному описанию. Причины несоответствия:

Не соответствует

неточность лесоустройства

Ведомость лесных уцатков с выявленным несоответствием таксационным описаниям приведена в приложении 1 к Акту

2.2 Состояние насаждений: с нарушенной устойчивостью
с утраченной устойчивостью



причины повреждения: Ветровал прошлых лет (821), бурелом прошлых лет (822), короед-типограф (343)

Заселено (отработано) стволовыми вредителями:

Вид вредителя	Порода	Встречаемость (% заселенных деревьев)	Степень заселения лесного насаждения (слабая, средняя, сильная)
Короед-типограф (343)	Е	(отработ. 33,9)	-

Повреждено огнем:

Вид пожара	Порода	Состояние корневых лап		Состояние корневой шейки		Подсушивание луба	
		Процент поврежденных огнем корней	Процент деревьев с данным повреждением	Ожог корневой шейки по окружности (1/4; 2/4; 3/4; более 3/4)	Процент деревьев с данным повреждением	по окружности (1/4; 2/4; 3/4; более 3/4)	Процент деревьев с данным повреждением
на обследованных участках не выявлено							

Поражено болезнями:

Вид болезни	Порода	Встречаемость (% пораженных деревьев)	Степень поражения лесного насаждения (слабая, средняя, сильная)
на обследованных участках не выявлено			

2.3 выборке подлежит 42,3 % деревьев,

в том числе:

ослабленных (причины назначения)

сильно ослабленных (причины назначения)

погодные условия (п.31 Приказа МПР от 12.09.16 № 470)

усыхающих 4,8 (причины назначения)

свежего сухостоя %;

старого сухостоя 19,5 %;

свежего ветровала %;

свежего бурелома %;

старого ветровала 9,1 %;

старого бурелома 8,9 %;

аварийных - %.

2.4 Полнота лесного насаждения после уборки деревьев, подлежащих рубке, составит

0,2

Критическая полнота для данной категории лесных насаждений составляет

0,3

ЗАКЛЮЧЕНИЕ

С целью предотвращения негативных процессов или снижения ущерба от их воздействия назначено:

Участковое лесничество	Урочище (дата)	Квартал	Выдел	Площадь выдела, га	Вид мероприятия	Площадь мероприятия, га	Порода	Запас на выдел, куб.м	Крайние сроки проведения
Пограничное	-	165	31	3,7	СРС	1,1	Е	144	III-й квартал 2020 года

Ведомость перечета деревьев, назначенных в рубку, и абрис лесного участка прилагаются (приложение 2 и 3 к Акту).

Меры по обеспечению возобновления:

создание лесных культур, сохранение естественного подроста

Мероприятия, необходимые для предупреждения повреждения или поражения смежных насаждений: Лесопатологический мониторинг

Сведения для расчета степени повреждения:

год образования старого сухостоя 2014 ;

основная причина повреждения древесины технические вредители, древоразрушающие грибы

Дата проведения обследований 28 мая 2019 г.

Исполнитель работ по проведению лесопатологического обследования:

Инженер-лесопатолог Филиала ФБУ

"Рослесозащита"- "Центр защиты леса

Ленинградской области"

В.В. Яценко

подпись



Ведомость лесных участков с выявленными несоответствиями таксационным описаниям

Источники данных	ТО	2015	165	31	3,7	3	Запретные полосы лесов, расположенные вдоль водных объектов	31.1	1,1	Номер лесопатологического выдела	Площадь лесопатологического выдела	Таксационная характеристика															Заложено пробных площадей	
												состав	порода	возраст, лет	средняя высота, м	средний диаметр, см	тип леса	тип условий местопроизрастания	полнота	бонитет	запас, куб.м	количество, шт.	общая площадь, га					
Ф	ТО	6	Е	3	С	1	Б	Е	2	Б	С													2	Е	2	Б	С

Примечание: ТО - таксационные описания, Ф - фактическая таксационная характеристика

Причины несоответствия:

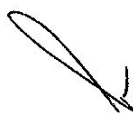
неточность лесосуровейки

Дата проведения обследований 28 мая 2019 г.

Исполнитель работ по проведению лесопатологического обследования:

В.В. Яценко

подпись



Ведомость перечета деревьев назначенных в рубку
ВРЕМЕННАЯ ПРОБНАЯ ПЛОЩАДЬ № 1

Субъект Российской Федерации Ленинградская область
Лесничество (лесопарк) Северо-Западное Квартал 165 Выдел 31.1
Площадь 1,1 га, -
Номер очага вредных организмов - Размер пробной площади 1,1 га
Таксационная характеристика: (сплошной пересчет)
тип леса ДЛ ; состав 6 Е 3 С 1 Б ;
возраст 90 ; бонитет 4 ; полнота 0,4 ; запас 131
возобновление 10Е, 1 тыс. шт/га

Время и причина ослабления лесного насаждения:

Ветровал прошлых лет (821), бурелом прошлых лет (822),

короед-типограф (343)

Тип очага вредных организмов: эпизодический, хронический, отсутствует (подчеркнуть)

Фаза развития очага вредных организмов: начальная, нарастания численности, собственно
вспышка, кризис (подчеркнуть)

Состояние лесного насаждения, намечаемые мероприятия:

насаждение с нарушенной устойчивостью, СКС - 3,3

намечаемое мероприятие - СРС

Исполнитель работ по проведению лесопатологического обследования:

В.В. Яценко

подпись



Дата составления документа

04.12.2019

телефон

(812) 552-73-55

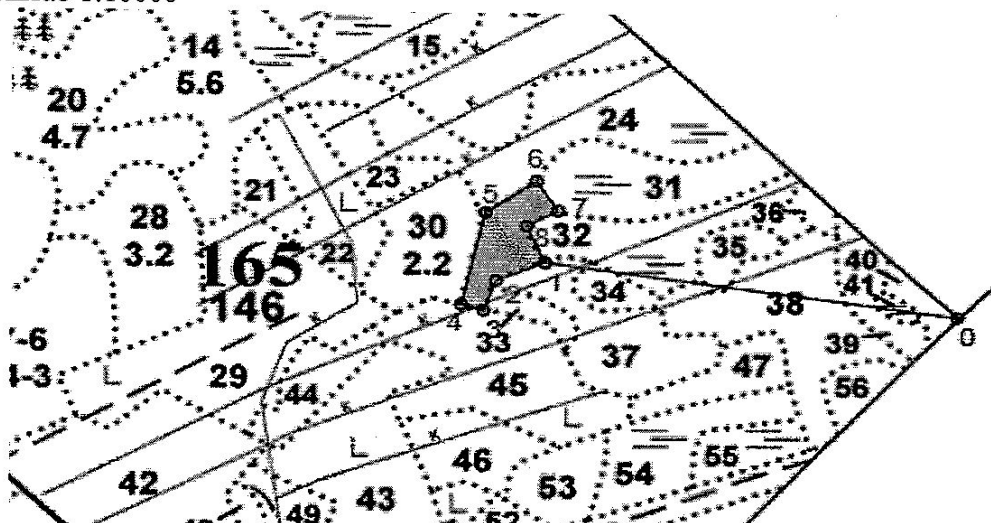
E

[illegible]

Приложение 3
к акту лесопатологического обследования №572-ИЗ-19/47
Абрис участка

Северо-Западное лесничество
Пограничное участковое лесничество
кв. 165, выд. 31, лп выд. 1, площадь 1,1 га


Масштаб 1:10000



N выдела	Ленты (круговой площадки) перечета				
	№ ленты (площадки)	Длина, м	Ширина, м	Радиус, м	Площадь, га
31 (1)					1,10

Номера точек	Координаты	Румбы линий	Длина, м
0->1	60.57818935/28.12589973	СЗ 81°32'	543.4
1->2	60.57890744/28.11607108	ЮЗ 66°48'	68.8
2->3	60.57866402/28.11491477	ЮЗ 19°17'	47.8
3->4	60.57825831/28.11462569	СЗ 73°24'	30.9
4->5	60.5783376/28.11408439	СВ 12°39'	140.3
5->6	60.57956737/28.11464622	СВ 55°02'	81.4
6->7	60.57998629/28.11586542	ЮВ 32°16'	51.7
7->8	60.57959347/28.11637017	ЮЗ 60°49'	46.2
8->1	60.57939134/28.11563328	ЮВ 23°58'	58.9

Условные обозначения:

 - сплошная санитарная рубка

Исполнитель работ по проведению лесопатологического обследования:

Яценко В.В.

Дата составления документа: 04.12.19

года. Телефон: 8 (812) 552-73-55