

УТВЕРЖДАЮ:

Должность Председатель комитета по природным
ресурсам Ленинградской области
Ф.И.О. П.А. Немчинов
Дата 19.12.2019

Акт

лесопатологического обследования №

574-ИЗ-19/47

лесных насаждений Северо-Западного
Ленинградской области

лесничества(лесопарка)
(субъект Российской Федерации)

Способ лесопатологического обследования: 1. Визуальный

2. Инструментальный

☐☒

Место проведения

Участковое лесничество	Урочище (дача)	Квартал (кварталы)	Выдел (выделы)	Площадь, га
Пограничное	-	170	30 (30.1)	2,3 (1,6)

Лесопатологическое обследование проведено на общей площади

1,6 га.

2. Инструментальное обследование лесного участка.

2.1 Фактическая таксационная характеристика лесного насаждения таксационному описанию. Причины несоответствия:

Не соответствует

неточность лесоустройства

Ведомость лесных участков с выявленным несоответствием таксационным описаниям приведена в приложении 1 к Акту

2.2 Состояние насаждений: с нарушенной устойчивостью

с утраченной устойчивостью



причины повреждения: Ветровал прошлых лет (821),

короед-типограф (343),

трутовик ложный осиновый (358)

Заселено (отработано) стволовыми вредителями:

Вид вредителя	Порода	Встречаемость (% заселенных деревьев)	Степень заселения лесного насаждения (слабая, средняя, сильная)
Короед-типограф (343)	Е	5,1 (отработ. 24,6)	-

Повреждено огнем:

Вид пожара	Порода	Состояние корневых лап		Состояние корневой шейки		Подсушивание луба	
		Процент поврежденных огнем корней	Процент деревьев с данным повреждением	Ожог корневой шейки по окружности (1/4; 2/4; 3/4; более 3/4)	Процент деревьев с данным повреждением	по окружности (1/4; 2/4; 3/4; более 3/4)	Процент деревьев с данным повреждением
на обследованных участках не выявлено							

Поражено болезнями:

Вид болезни	Порода	Встречаемость (% пораженных деревьев)	Степень поражения лесного насаждения (слабая, средняя, сильная)
Трутовик осиновый ложный (358)	Ос	20,7	Средняя

2.3 выборке подлежит 43,5 % деревьев,

в том числе:

ослабленных (причины назначения)

сильно ослабленных 20,7 (причины назначения)

трутовик осиновый ложный (п.31 Приказа МПР от 12.09.16 № 470)

короед-типограф (п.31 Приказа МПР от 12.09.16 № 470)

усыхающих 2,9 (причины назначения)

свежего сухостоя %;

старого сухостоя 14,2 %;

свежего ветровала %;

свежего бурелома %;

старого ветровала 5,7 %;

старого бурелома %;

аварийных - %.

2.4 Полнота лесного насаждения после уборки деревьев, подлежащих рубке, составит

0,2

Критическая полнота для данной категории лесных насаждений составляет

0,3

ЗАКЛЮЧЕНИЕ

С целью предотвращения негативных процессов или снижения ущерба от их воздействия назначено:

Участковое лесничество	Урочище (дата)	Квартал	Выдел	Площадь выдела, га	Вид мероприятия	Площадь мероприятия, га	Порода	Запас на выдел, куб.м	Крайние сроки проведения
Пограничное	-	170	30	2,3	СРС	1,6	Е	226	III-й квартал 2020 года

Ведомость перечета деревьев, назначенных в рубку, и абрис лесного участка прилагаются (приложение 2 и 3 к Акту).

Меры по обеспечению возобновления:

создание лесных культур

Мероприятия, необходимые для предупреждения повреждения или поражения смежных насаждений: Лесопатологический мониторинг

Сведения для расчета степени повреждения:

год образования старого сухостоя 2014 ;

основная причина повреждения древесины технические вредители, древоразрушающие грибы

Дата проведения обследований 28 мая 2019 г.

Исполнитель работ по проведению лесопатологического обследования:

Инженер-лесопатолог Филиала ФБУ

"Рослесозащита"- "Центр защиты леса

Ленинградской области"

В.В. Яценко

подпись



Ведомость лесных участков с выявленными несоответствиями таксационным описаниям

Источники данных	Год проведения лесосурьейства	Номер квартала	Номер выдела	Площадь выдела, га	Целевое назначение лесов	Категория защитных лесов	Номер лесопатологического выдела	Площадь лесопатологического выдела	Таксационная характеристика																заложено пробных площадей						
									ТО	2015	170	30	2,3	3	Запретные полосы лесов, расположенные вдоль водных объектов	30,1	1,6	5	Е	5	Б	+	С	+		Е	Е	130	22	22	БР
Ф										6	Е	2	Ос	1	С	1	Б			Е	130	22	22	БР	В2	0,4	3	141			
ТО	2015	170	30	2,3	3	Запретные полосы лесов, расположенные вдоль водных объектов			5	Е	5	Б	+	С	+	Е				Е	130	22	26	БР	В2	0,5	3	205	1	1,6	
Примечание: ТО - таксационные описания, Ф - фактическая таксационная характеристика																															

Примечание: ТО - таксационные описания, Ф - фактическая таксационная характеристика
Причины несоответствия:

неточность лесосурьейства

Дата проведения обследований 28 мая 2019 г.

Исполнитель работ по проведению лесопатологического обследования:

В.В. Яценко

подпись



[illegible]

Показатели, не соответствующие таксационному описанию отмечены

В.В. Ященко

ПОДПИСЬ

телефон

04.12.2019

Дата составления документа

(812) 552-73-55

Ведомость перечета деревьев назначенных в рубку
ВРЕМЕННАЯ ПРОБНАЯ ПЛОЩАДЬ № 1

Субъект Российской Федерации _____ Ленинградская область
Лесничество (лесопарк) _____ Северо-Западное Квартал 170 Выдел 30.1
Площадь 1,6 га, _____
Номер очага вредных организмов _____ Размер пробной площади 1,60 га
Таксационная характеристика: _____ (сплошной перечень)
тип леса БР ; состав 6 Е 2 Ос 1 С 1 Б
возраст 130 ; бонитет 3 ; полнота 0,4 ; запас 141
возобновление _____

Время и причина ослабления лесного насаждения:

Ветровал прошлых лет (821), короед-типограф (343),
трутовик ложный осиновый (358)

Тип очага вредных организмов: эпизодический, хронический, отсутствует (подчеркнуть)

Фаза развития очага вредных организмов: начальная, нарастания численности, собственно
вспышка, кризис (подчеркнуть)

Состояние лесного насаждения, намечаемые мероприятия:

насаждение с нарушенной устойчивостью, СКС - 3,0
намечаемое мероприятие - СРС

Исполнитель работ по проведению лесопатологического обследования:

В.В. Яценко

подпись



Дата составления документа

04.12.2019

телефон

(812) 552-73-55

оборотная сторона

[illegible]

C

порода:

Б[illegible]

Приложение 3
к акту лесопатологического обследования № 574-ИЗ-19/47

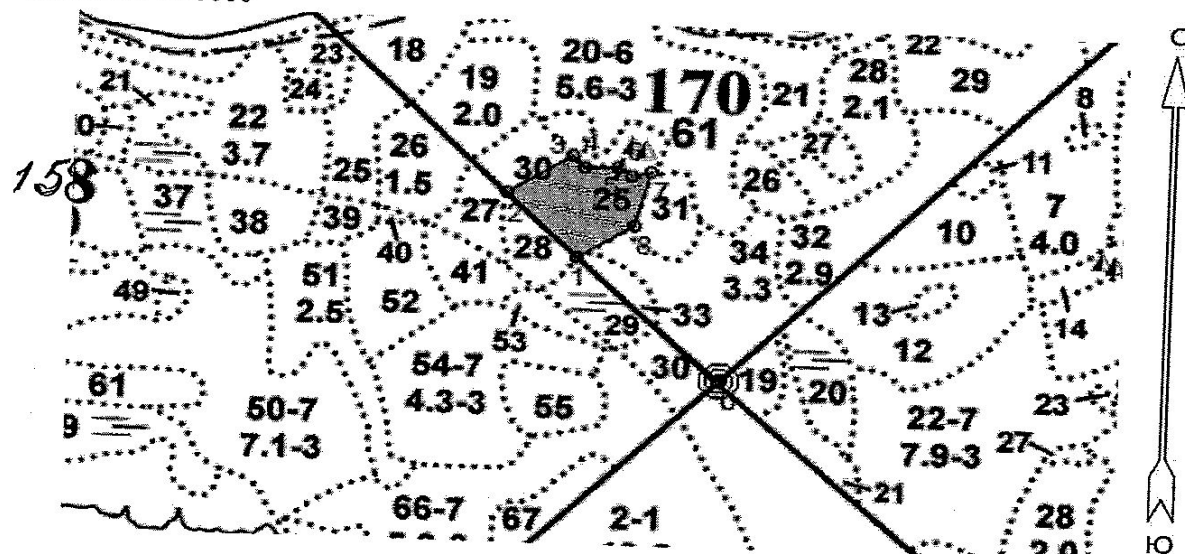
Абрис участка

Северо-Западное лесничество

Пограничное участковое лесничество

кв. 170, выд. 30, лп выд. 1, площадь 1,6 га

Масштаб 1:10000



N выдела	Ленты (круговой площадки) перечета				
	№ ленты (площадки)	Длина, м	Ширина, м	Радиус, м	Площадь, га
30 (1)					1,60

Номера точек	Координаты	Румбы линий	Длина, м
0->1	60.52609919/28.03648609	СЗ 46°.25'	261.2
1->2	60.52771656/28.03303234	СЗ 45°.00'	132.8
2->3	60.5285604/28.0313173	СВ 55°.43'	102.2
3->4	60.52907769/28.03285906	ЮВ 43°.04'	23.5
4->5	60.52892372/28.03315144	СВ 88°.16'	43.1
5->6	60.52893544/28.03393749	ЮВ 57°.16'	21.7
6->7	60.52882996/28.03427097	СВ 75°.16'	25.6
7->8	60.52888856/28.03472355	ЮЗ 13°.36'	83.2
8->1	60.52816192/28.03436625	ЮЗ 55°.50'	88.3

Условные обозначения:

Исполнитель работ по проведению лесопатологического обследования: [redacted] - сплошная санитарная рубка

Яценко В.В.

Дата составления документа: 04.12.19 года. Телефон: 8 (812) 552-73-55