

УТВЕРЖДАЮ:
Должность Председатель комитета по природным
ресурсам Ленинградской области
Ф.И.О. П.А. Немчинов
Дата 19.12.2019

АКТ
лесопатологического обследования № 452-Ш-19/47
лесных насаждений Кировского лесничества(лесопарка)
Ленинградской области (субъект Российской Федерации)

Способ лесопатологического обследования: 1. Визуальный ☐
2. Инструментальный ☒

Место проведения

Участковое лесничество	Урочище (дача)	Квартал (кварталы)	Выдел (выделы)	Площадь, га
Шумское	-	110	28 (28.1)	11,0 (0,6)

Лесопатологическое обследование проведено на общей площади 0,6 га.

2. Инструментальное обследование лесного участка.

2.1 Фактическая таксационная характеристика лесного насаждения таксационному описанию. Причины несоответствия:

Не соответствует

Давность лесоустройства

Ведомость лесных уцатков с выявленным несоответствием таксационным описаниям приведена в приложении 1 к Акту

2.2 Состояние насаждений: с нарушенной устойчивостью
с утраченной устойчивостью



причины повреждения:

Короед-типограф (343)

Ветровал старый (821)

Бурелом старый (822)

Опенок (467)

Смоляной рак сосны (371)

Трутовик осиновый ложный (358)

Заселено (отработано) стволовыми вредителями:

Вид вредителя	Порода	Встречаемость (% заселенных деревьев)	Степень заселения лесного насаждения (слабая, средняя, сильная)
Короед-типограф (343)	Е	1,4 (отработ. 64,9%)	-

Повреждено огнем:

Поражено огнем:							
Вид пожара	Порода	Состояние корневых лап		Состояние корневой шейки		Подсушивание луба	
		Процент поврежденных огнем корней	Процент деревьев с данным повреждением	Ожог корневой шейки по окружности (1/4; 2/4; 3/4; более 3/4)	Процент деревьев с данным повреждением	по окружности и (1/4; 2/4; 3/4; более 3/4)	Процент деревьев с данным повреждением
на обследованных участках не выявлено							
Поражено болезнями:							

Поражено болезнями:

Вид болезни	Порода	Встречаемость (% пораженных деревьев)	Степень поражения лесного насаждения (слабая, средняя, сильная)
Опенок (467)	Е	14,2	Слабая
Смоляной рак сосны (371)	С	1,4	-
Трутовик осиновый ложный (358)	Ос	2,5	-

2.3 выборке подлежит 65,9 % деревьев,

в том числе:

ослабленных	(причины назначения)
сильно ослабленных	1,0 (причины назначения)
усыхающих	5,4 (причины назначения)
свежего сухостоя	5,0 %;
старого сухостоя	20,6 %;
свежего ветровала	%;
свежего бурелома	%;
старого ветровала	18,3 %;
старого бурелома	15,6 %;
аварийных	- %.

п.31 Приказа МПР от 12.09.16 № 470

п.31 Приказа МПР от 12.09.16 № 470

2.4 Полнота лесного насаждения после уборки деревьев, подлежащих рубке, составит 0,2
Критическая полнота для данной категории лесных насаждений составляет 0,3

ЗАКЛЮЧЕНИЕ

С целью предотвращения негативных процессов или снижения ущерба от их воздействия назначено:

Участковое лесничество	Урочище (дата)	Квартал	Выдел	Площадь выдела, га	Вид мероприятия	Площадь мероприятия, га	Порода	Запас на выдел, куб.м	Крайние сроки проведения
Шумское	-	110	28	11	СРС	0,6	Е	170	III-й квартал 2020 года

Ведомость перечета деревьев, назначенных в рубку, и абрис лесного участка прилагаются (приложение 2 и 3 к Акту).

Меры по обеспечению возобновления:

создание лесных культур

Мероприятия, необходимые для предупреждения повреждения или поражения смежных насаждений: лесопатологический мониторинг

Сведения для расчета степени повреждения:

год образования старого сухостоя 2015 ;

основная причина повреждения древесины технические вредители, древоразрушающие грибы

Дата проведения обследований 26 июня 2019 г.

Исполнитель работ по проведению лесопатологического обследования:

Инженер-лесопатолог Филиала ФБУ

"Рослесозащита"- "Центр защиты леса

Ленинградской области"

А.В. Петров

подпись



Ведомость лесных участков с выявленными несоответствиями таксационным описаниям

[illegible]

Примечание: ГО - таксационные описания, Ф - фактическая таксационная характеристика
Причины несоответствия:

Давность лесоустройства

Дата проведения обследований

Исполнитель работ по проведению лесопатологического обследования:

А.В. Петров

ПОДПИСЬ

DeFko

Номер квартала		Номер выдела	Площадь выдела, га	Целевое назначение лесов	Категория защитных лесов	Номер лесопатологического выдела	Площадь лесопатологического выдела, га	Таксационная характеристика										Распределение запаса насаждения по категориям состояния деревьев, %										Признаки поврежденных деревьев	Доля поврежденных деревьев, %	Причина ослабления, повреждения	Подлежит рубке, %	Вид	Площадь, га	Назначенные мероприятия																																																																																																																																																																																																																																																																																																																																																																																																																																																																																																																																																																																																																																																																																																																																																																																																																																																																																																																																																																																																																																																																																																																																																																																																																																																																				
1	2	3	4	5	6	7	8	9	10	11	12	13	14	15	16	17	18	19	20	21	22	23	24	25	26	27	28								29	30	31	32	33	34																																																																																																																																																																																																																																																																																																																																																																																																																																																																																																																																																																																																																																																																																																																																																																																																																																																																																																																																																																																																																																																																																																																																																																																																																																																														
Итого								0,6																																																																																																																																																																																																																																																																																																																																																																																																																																																																																																																																																																																																																																																																																																																																																																																																																																																																																																																																																																																																																																																																																																																																																																																																																																																																																														</

Показатели, не соответствующие таксационному описанию отмечены ***
Исполнитель работ по проведению лесопатологического обследования:

А.В. Петров

Дата составления документа 04.12.2019

подпись
телефон

(812) 552-73-55

Ведомость перечета деревьев назначенных в рубку
ВРЕМЕННАЯ ПРОБНАЯ ПЛОЩАДЬ № 1

Субъект Российской Федерации _____ Ленинградская область
Лесничество (лесопарк) _____ Кировское Квартал 110 Выдел 28.1
Площадь 0,6 га, _____
Номер очага вредных организмов _____ Размер пробной площади 0,60 га
Таксационная характеристика: (сплошной пересчет)
тип леса ЧС ; состав 7 Е 3 С + Ос + Б ;
возраст 80 ; бонитет 2 ; полнота 0,7 ; запас 283
возобновление _____ Подрост отсутствует

Время и причина ослабления лесного насаждения:

Ветровал старый (821) Бурелом старый (822)
Короед-типограф (343) Опенок (467)
Смоляной рак сосны (371) Трутовик осиновый ложный (358)

Тип очага вредных организмов: эпизодический, хронический, отсутствует (подчеркнуть)
Фаза развития очага вредных организмов: начальная, нарастания численности, собственно
вспышка, кризис (подчеркнуть)

Состояние лесного насаждения, намечаемые мероприятия:

насаждение с нарушенной устойчивостью, СКС - 4,3
намечаемое мероприятие - СРС

Исполнитель работ по проведению лесопатологического обследования:

А.В. Петров _____ подпись _____

Дата составления документа 04.12.19 телефон (812) 552-73-55

ВЕДОМОСТЬ ПЕРЕЧЕТА ДЕРЕВЬЕВ

оборотная сторона

порода:

Е

Ступени толщины, см	количество деревьев по категориям состояния, шт.																всего деревьев	
	I	II	III	IV		V		VI			ветровал, бурелом			аварийные деревья			шт.	в том числе подлежат рубке, %
				НЗ	З	НЗ	З	НЗ	З	О	НЗ	З	О	НЗ	З	О		
1	2	3	4	5	6	7	8	9	10	11	12	13	14	15	16	17	18	19
8																		
12	1	4		1		3				6			7					
16	2	9	1	2		3				12			16				22	7,0
20	3	10	1	3		4				15			20				45	14,0
24	1	9	1	2		4				10			22				56	17,8
28	2	6	1	2		3				10			13				49	16,1
32	1	4		1		1				5			7				37	12,0
36		1				1				2			2				19	5,8
40		1								1			2				6	2,1
44		1								1			2				4	1,2
48										1			1				3	0,8
52										1							1	0,4
56																		
60																		
итого	10	45	4	11		19				63			90				242	77,3
итого, %	4,1	18,6	1,7	4,5		7,9				26,0			37,2				100,0	77,3
итого, м³	4,34	22,87	1,73	4,84		8,50				33,14			45,12				120,5	77,4
итого, %от м³	3,6	19,0	1,4	4,0		7,1				27,5			37,4				100,0	77,4

порода:

С

Ступени толщины, см	количество деревьев по категориям состояния, шт.																всего деревьев	
	I	II	III	IV		V		VI			ветровал, бурелом			аварийные деревья			шт.	в том числе подлежат рубке, %
				НЗ	З	НЗ	З	НЗ	З	О	НЗ	З	О	НЗ	З	О		
1	2	3	4	5	6	7	8	9	10	11	12	13	14	15	16	17	18	19
8																		
12	3	1																
16	2	2									2						4	
20	3	3									2						6	2,6
24	5	6	1					1			7						8	2,6
28	5	5	1					1			5						20	10,4
32	4	4	1					1			4						17	7,8
36	2	2									1						14	6,5
40	1	1									1						5	1,3
44											1						3	1,3
48																		
52																		
56																		
60																		
итого	25	24	3					3			22						77	32,5
итого, %	32,47	31,17	3,896					3,896			28,57						100,0	32,5
итого, м³	13,28	13,54	1,85					1,85			12,56						43,1	33,5
итого, %от м³	30,8	31,4	4,3					4,3			29,2						100,0	33,5

Oc

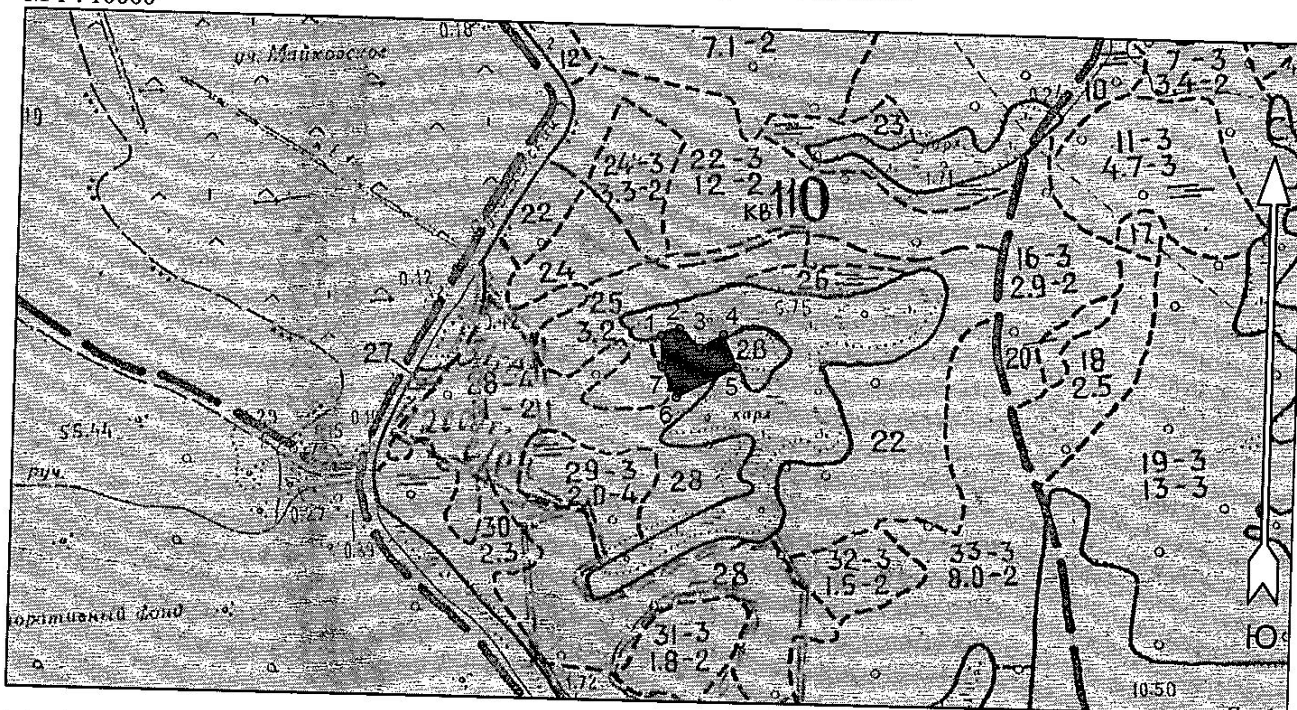
порода:

Б

[illegible]

Абрис участка
Кировское лесничество
Шумское участковое лесничество
кв.110, выд.28, л п выд. 1, площадь 0,6 га

М 1 : 10000



№ выдела	Ленты (круговые площадки) перечёта				
	№ ленты (площадки)	Длина, м	Ширина, м	Радиус, м	Площадь, га
28.1					0,6

Номера точек	Координаты		Румбы линий	Длина, м
	Широта	Долгота		
1 - 2	60° 00' 49.92"	31° 45' 25.998"	СВ 66° 24'	28
2 - 3	60° 00' 50.277"	31° 45' 27.631"	ЮВ 47° 20'	39
3 - 4	60° 00' 49.413"	31° 45' 29.506"	СВ 58° 43'	37
4 - 5	60° 00' 50.04"	31° 45' 31.572"	ЮВ 23° 16'	50
5 - 6	60° 00' 48.54"	31° 45' 32.862"	ЮЗ 61° 31'	94
6 - 7	60° 00' 47.082"	31° 45' 27.486"	СЗ 25° 58'	48
7 - 1	60° 00' 48.48"	31° 45' 26.124"	СЗ 2° 30'	45

Условные обозначения			
Сплошная санитарная рубка			

Исполнитель работ по проведению лесопатологического обследования:

ФИО А.В. Петров _____ Подпись А.В. Петров

Дата составления документа 04.12.2019

Телефон (812) 552-73-55