

УТВЕРЖДАЮ:

Должность Председатель комитета по природным
ресурсам Ленинградской области
Ф.И.О. П.А. Немчинов
Дата 19.12.2019

Акт

лесопатологического обследования №

461-III-19/47

лесных насаждений Кировского

лесничества (лесопарка)

Ленинградской области

(субъект Российской Федерации)

Способ лесопатологического обследования: 1. Визуальный

☐

2. Инструментальный

☒

Место проведения

Участковое лесничество	Урочище (дача)	Квартал (кварталы)	Выдел (выделы)	Площадь, га
Шумское	-	110	33 (33.2)	8,0 (2,6)

Лесопатологическое обследование проведено на общей площади

2,6 га.

2. Инструментальное обследование лесного участка.

2.1 Фактическая таксационная характеристика лесного насаждения таксационному описанию. Причины несоответствия:

Не соответствует

Давность лесоустройства

Бедомость лесных уатков с выявленным несоответствием таксационным описаниям приведена в приложении 1 к Акту

2.2 Состояние насаждений: с нарушенной устойчивостью



с утраченной устойчивостью

причины повреждения: Ветровал пошлых лет (821)

Бурелом прошлых лет (822)

Трутовик осиновый ложный (358)

Заселено (отработано) стволовыми вредителями:

Вид вредителя	Порода	Встречаемость (% заселенных деревьев)	Степень заселения лесного насаждения (слабая, средняя, сильная)
на обследованных участках не выявлено			

Повреждено огнем:

Вид пожара	Порода	Состояние корневых лап		Состояние корневой шейки		Подсушивание луба	
		Процент поврежденных огнем корней	Процент деревьев с данным повреждением	Ожог корневой шейки по окружности (1/4; 2/4; 3/4; более 3/4)	Процент деревьев с данным повреждением	по окружности и (1/4; 2/4; 3/4; более 3/4)	Процент деревьев с данным повреждением
на обследованных участках не выявлено							

Поражено болезнями:

Вид болезни	Порода	Встречаемость (% пораженных деревьев)	Степень поражения лесного насаждения (слабая, средняя, сильная)
Трутовик осиновый ложный (358)	Ос	3,39	-

2.3 выборке подлежит 13,0 % деревьев,

в том числе:

ослабленных (причины назначения)

сильно ослабленных (причины назначения)

усыхающих (причины назначения)

свежего сухостоя %;

старого сухостоя %;

свежего ветровала %;

свежего бурелома %;

старого ветровала 10,6 %;

старого бурелома 2,4 %;

аварийных - %.

2.4 Полнота лесного насаждения после уборки деревьев, подлежащих рубке, составит

0,6

Критическая полнота для данной категории лесных насаждений составляет

0,3

ЗАКЛЮЧЕНИЕ

С целью предотвращения негативных процессов или снижения ущерба от их воздействия назначено:

Участковое лесничество	Урочище (дата)	Квартал	Выдел	Площадь выдела, га	Вид мероприятия	Площадь мероприятия, га	Порода	Запас на выдел, куб.м	Крайние сроки проведения
Шумское	-	110	33	8,0	СРВ	2,6	Е	61	III-й квартал 2020 года

Ведомость перечета деревьев, назначенных в рубку, и абрис лесного участка прилагаются (приложение 2 и 3 к Акту).

Меры по обеспечению возобновления:

Мероприятия, необходимые для предупреждения повреждения или поражения смежных насаждений: _____ лесопатологический мониторинг

Сведения для расчета степени повреждения:

год образования старого сухостоя _____ 2015 _____;

основная причина повреждения древесины _____ технические вредители, древоразрушающие грибы

Дата проведения обследований _____ 26 _____ июня _____ 2019 г. _____.

Исполнитель работ по проведению лесопатологического обследования:

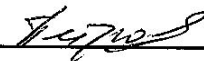
Инженер-лесопатолог Филиала ФБУ

"Рослесозащита" - "Центр защиты леса

Ленинградской области"

А.В. Петров

подпись



Ведомость лесных участков с выявленными несоответствиями таксационным описаниям

Источник данных	Год проведения лесосурьейства	Номер квартала	Номер выдела	Площадь выдела, га	Целевое назначение лесов	Категория защитных лесов	Номер лесопатологического выдела	Площадь лесопатологического выдела	Таксационная характеристика															Заложено пробных площадей																																																																																																																																																																																																																																																																																																																																																																																																																																																																																																																																																																																																																																																																																																																																																																																																																																																																																																																																																																																																																																																																																																																																																																																																																																																																																																																												
									Запретные полосы лесов, расположенные вдоль водных объектов	3	8,0	33	110	33	8,0	3	Запретные полосы лесов, расположенные вдоль водных объектов	33.2	2,6	5	Е	2	С	2	Б	1	Ос	Е	45	15	16	ЧС	В2	0,7	2	180	1	2,60	общая площадь, га	количество, шт.																																																																																																																																																																																																																																																																																																																																																																																																																																																																																																																																																																																																																																																																																																																																																																																																																																																																																																																																																																																																																																																																																																																																																																																																																																																																																																												
ТО	Ф																																																																																																																																																																																																																																																																																																																																																																																																																																																																																																																																																																																																																																																																																																																																																																																																																																																																																																																																																																																																																																																																																																																																																																																																																																																																																																																																																			
	1994	110	33	8,0	3	Запретные полосы лесов, расположенные вдоль водных объектов	33.2	2,6	5	Е	2	С	2	Б	1	Ос																																																																																																																																																																																																																																																																																																																																																																																																																																																																																																																																																																																																																																																																																																																																																																																																																																																																																																																																																																																																																																																																																																																																																																																																																																																																																																																																				

Примечание: ТО - таксационные описания, Ф - фактическая таксационная характеристика

Причины несоответствия:

Давность лесоустройства

Дата проведения обследований 26 июня 2019 г.

Исполнитель работ по проведению лесопатологического обследования:

А.В. Петров

подпись

Петров

Ведомость перечета деревьев назначенных в рубку
ВРЕМЕННАЯ ПРОБНАЯ ПЛОЩАДЬ № 1

Субъект Российской Федерации Ленинградская область
Лесничество (лесопарк) Кировское Квартал 110 Выдел 33.2
Площадь 2,6 га, -
Номер очага вредных организмов - Размер пробной площади 2,6 га
Таксационная характеристика: (сплошной пересчет)
тип леса ЧС; состав 5 Е 2 С 2 Б 1 Ос;
возраст 60; бонитет 2; полнота 0,7; запас 180
возобновление Подрост отсутствует

Время и причина ослабления лесного насаждения:

Ветровал пошлых лет (821) Бурелом прошлых лет (822)
Трутовик осиновый ложный (358)

Тип очага вредных организмов: эпизодический, хронический, отсутствует (подчеркнуть)

Фаза развития очага вредных организмов: начальная, нарастания численности, собственно
вспышка, кризис (подчеркнуть)

Состояние лесного насаждения, намечаемые мероприятия:

насаждение с нарушенной устойчивостью, СКС - 1,7
намечаемое мероприятие - СРВ

Исполнитель работ по проведению лесопатологического обследования:

А.В. Петров подпись 

Дата составления документа 04.12.19 телефон (812) 552-73-55

оборотная сторона

E

[illegible]

порода:

Б

Ступени толщины, см	количество деревьев по категориям состояния, шт.																всего деревьев	
	I	II	III	IV		V		VI			ветровал, бурелом			аварийные деревья			шт.	в том числе подлежат рубке, %
				НЗ	З	НЗ	З	НЗ	З	О	НЗ	З	О	НЗ	З	О		
1	2	3	4	5	6	7	8	9	10	11	12	13	14	15	16	17	18	19
8																		
12	44																44	
16	84																84	
20	84																84	
24	50																50	
28	22																22	
32	6																6	
36	3																3	
40																		
44																		
48																		
52																		
56																		
60																		
итого	293																293	
итого, %	100,0																100,0	
итого, м ³	93,6																93,6	
итого, %от м ³	100,0																100,0	

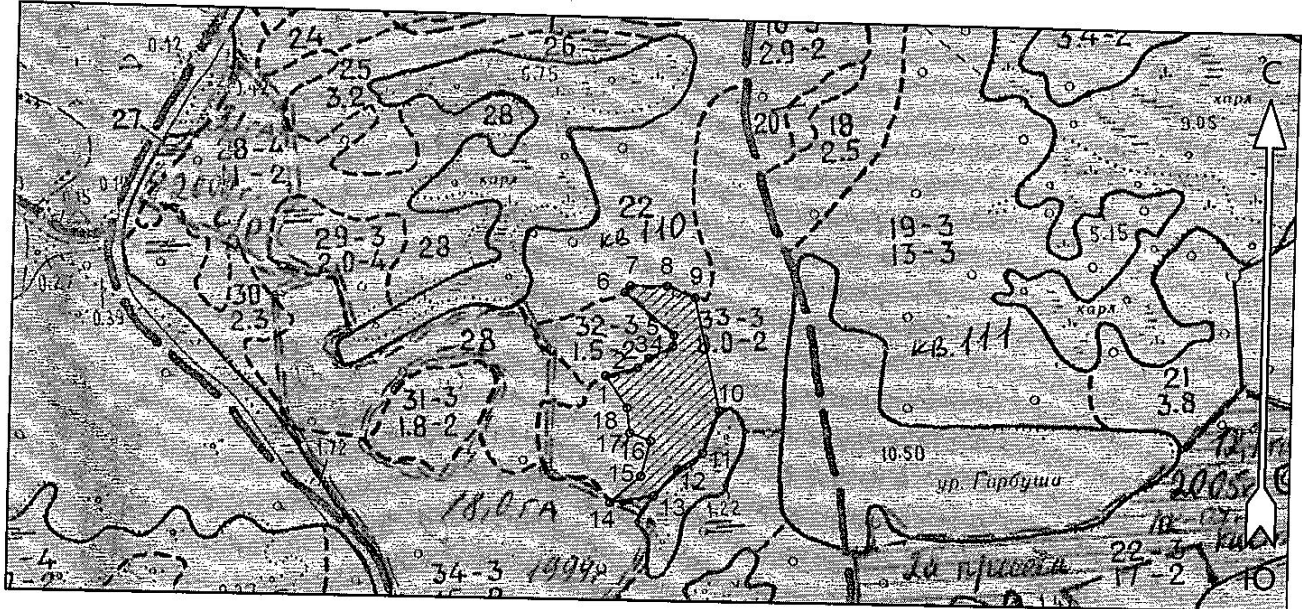
порода:

Ос

Ступени толщины, см	количество деревьев по категориям состояния, шт.																всего деревьев	
	I	II	III	IV		V		VI			ветровал, бурелом			аварийные деревья			шт.	в том числе подлежат рубке, %
				НЗ	З	НЗ	З	НЗ	З	О	НЗ	З	О	НЗ	З	О		
1	2	3	4	5	6	7	8	9	10	11	12	13	14	15	16	17	18	19
8																		
12	1																1	
16	4										2						6	3,1
20	5										2						7	3,1
24	9										4						13	6,3
28	10										4						14	6,3
32	7										3						10	4,7
36	4										2						6	3,1
40	2										1						3	1,6
44	1										1						2	1,6
48	1										1						2	1,6
52																		
56																		
60																		
итого	44										20						64	31,3
итого, %	68,8										31,3						100,0	31,3
итого, м ³	30,98										15,87						46,85	33,9
итого, %от м ³	66,1										33,9						100,0	33,9

Абрис участка
Кировское лесничество
Шумское участковое лесничество
кв.110, выд.33, л п выд. 2, площадь 2,6 га

М 1 : 10000



№ выдела	Ленты (круговые площадки) перечёта				
	№ ленты (площадки)	Длина, м	Ширина, м	Радиус, м	Площадь, га
33.2					2,6

Номера точек	Координаты		Румбы линий	Длина, м
	Широта	Долгота		
1 - 2	60° 00' 36.821"	31° 45' 41.401"	СВ 74° 02'	46
2 - 3	60° 00' 37.231"	31° 45' 44.267"	СВ 46° 15'	21
3 - 4	60° 00' 37.699"	31° 45' 45.246"	СВ 61° 37'	38
4 - 5	60° 00' 38.275"	31° 45' 47.38"	СВ 3° 50'	17
5 - 6	60° 00' 38.821"	31° 45' 47.453"	СЗ 48° 40'	93
6 - 7	60° 00' 40.804"	31° 45' 42.946"	СВ 37° 11'	12
7 - 8	60° 00' 41.118"	31° 45' 43.422"	СВ 89° 05'	51
8 - 9	60° 00' 41.144"	31° 45' 46.729"	ЮВ 67° 26'	43
9 - 10	60° 00' 40.615"	31° 45' 49.277"	ЮВ 12° 46'	169
10 - 11	60° 00' 35.287"	31° 45' 51.691"	ЮЗ 19° 19'	65
11 - 12	60° 00' 33.29"	31° 45' 50.29"	ЮЗ 54° 57'	42
12 - 13	60° 00' 32.517"	31° 45' 48.086"	ЮЗ 40° 17'	50
13 - 14	60° 00' 31.274"	31° 45' 45.978"	ЮЗ 79° 50'	62
14 - 15	60° 00' 30.919"	31° 45' 42.021"	СВ 47° 49'	57
15 - 16	60° 00' 32.166"	31° 45' 44.772"	СВ 13° 44'	52
16 - 17	60° 00' 33.81"	31° 45' 45.576"	СЗ 69° 14'	31
17 - 18	60° 00' 34.168"	31° 45' 43.69"	СЗ 7° 23'	37
18 - 1	60° 00' 35.34"	31° 45' 43.386"	СЗ 33° 50'	55

Условные обозначения		
Выборочная санитарная рубка		

Исполнитель работ по проведению лесопатологического обследования:

ФИО А.В. Петров _____ Подпись А.В. Петров

Дата составления документа 04.12.2019

Телефон (812) 552-73-55