

УТВЕРЖДАЮ:

Должность Председатель комитета по природным
ресурсам Ленинградской области
Ф.И.О. П.А. Немчинов
Дата 19.12.2019

Акт

лесопатологического обследования №

462-Ш-19/47

лесных насаждений

Кировского

лесничества(лесопарка)

Ленинградской области

(субъект Российской Федерации)

Способ лесопатологического обследования: 1. Визуальный

☐

2. Инструментальный

☒

Место проведения

Участковое лесничество	Урочище (дача)	Квартал (кварталы)	Выдел (выделы)	Площадь, га
Шумское	-	110	34 (34.1)	15,0 (1,1)

Лесопатологическое обследование проведено на общей площади

1,1 га.

2. Инструментальное обследование лесного участка.

2.1 Фактическая таксационная характеристика лесного насаждения таксационному описанию. Причины несоответствия:

Не соответствует

Давность лесоустройства

Ведомость лесных уатков с выявленным несоответствием таксационным описаниям приведена в приложении 1 к Акту

2.2 Состояние насаждений: с нарушенной устойчивостью



с утраченной устойчивостью

причины повреждения: Ветровал старый (821)

Бурелом старый (822)

Короед-типограф (343)

Трутовик осиновый ложный (358)

Заселено (отработано) стволовыми вредителями:

Вид вредителя	Порода	Встречаемость (% заселенных деревьев)	Степень заселения лесного насаждения (слабая, средняя, сильная)
Короед-типограф (343)	Е	(отработ. 28,7)	-

Повреждено огнем:

Вид пожара	Порода	Состояние корневых лап		Состояние корневой шейки		Подсушивание луба	
		Процент поврежденных огнем корней	Процент деревьев с данным повреждением	Ожог корневой шейки по окружности (1/4; 2/4;3/4; более3/4)	Процент деревьев с данным повреждением	по окружности и (1/4; 2/4;3/4; более3/4)	Процент деревьев с данным повреждением
на обследованных участках не выявлено							

Поражено болезнями:

Вид болезни	Порода	Встречаемость (% пораженных деревьев)	Степень поражения лесного насаждения (слабая, средняя, сильная)
Трутовик осиновый ложный (358)	Ос	11,3	Слабая

2.3 выборке подлежит 30,9 % деревьев,

в том числе:

ослабленных (причины назначения)

сильно ослабленных 11,2 (причины назначения)

усыхающих (причины назначения)

свежего сухостоя %;

старого сухостоя %;

свежего ветровала %;

свежего бурелома %;

старого ветровала 10,8 %;

старого бурелома 8,9 %;

аварийных - %.

п.31 Приказа МПР от 12.09.16 № 470

2.4 Полнота лесного насаждения после уборки деревьев, подлежащих рубке, составит

0,4

Критическая полнота для данной категории лесных насаждений составляет

0,3

ЗАКЛЮЧЕНИЕ

С целью предотвращения негативных процессов или снижения ущерба от их воздействия назначено:

Участковое лесничество	Урочище (дата)	Квартал	Выдел	Площадь выдела, га	Вид мероприятия	Площадь мероприятия, га	Порода	Запас на выдел, куб.м	Крайние сроки проведения
Шумское	-	110	34	15,0	СРВ	1,1	Е	82	III-й квартал 2020 года

Ведомость перечета деревьев, назначенных в рубку, и абрис лесного участка прилагаются (приложение 2 и 3 к Акту).

Меры по обеспечению возобновления:

Мероприятия, необходимые для предупреждения повреждения или поражения смежных насаждений: _____ лесопатологический мониторинг

Сведения для расчета степени повреждения:

год образования старого сухостоя _____ 2015 _____;

основная причина повреждения древесины _____ технические вредители, древоразрушающие грибы

Дата проведения обследований _____ 16 _____ июня _____ 2019 г.

Исполнитель работ по проведению лесопатологического обследования:

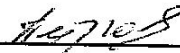
Инженер-лесопатолог Филиала ФБУ

"Рослесозащита" - "Центр защиты леса

Ленинградской области"

А.В. Петров

подпись



Результаты проведения лесопатологического обследования лесных насаждений за июнь 2019 г.

Субъект Российской Федерации Ленинградская область Кировское
Участковое лесничество Шумское

Номер квартала	Номер выдела	Площадь выдела, га	Целевое назначение лесов	Категория защитных лесов	Номер лесопатологического выдела	Площадь лесопатологического выдела, га	Таксационная характеристика								Распределение запаса насаждения по категориям состояния деревьев, %												Признаки поврежденных деревьев	Доля поврежденных деревьев, %	Причина ослабления, повреждения	Поврежден рубок, %	Вып		Назначение мероприятия	
							Состав	Порода	Возраст	Ср. высота, м	Средний диаметр, см	Тип леса	Плотность	Бонитет	Запас, куб/га	Число деревьев на проб., шт.	Без признаков ослабления	Ослабленные	Сильно ослабленные	Усыхающие	Снежный сухойстой	Снежный ветровал	Снежный бурелом	Старый бурелом	Аварийные деревья									
1	2	3	4	5	6	7	8	9	10	11	12	13	14	15	16	17	18	19	20	21	22	23	24	25	26	27	28	29	30	31	32	33	34	
				Запретные полосы лесов,			6 * Б	90	24	30	30	ЧС	0,5	2	242	210	34,0	32,7	4,6				16,8	11,9	-	614,206	218	66,0	Ветровал старый (821)	18,4				
				расположенные			1 * С	90	23	30	30					49	80,9	9,7						9,4	-	218	19,1	1,3	Бурелом старый (822)					
				вдоль водных			2 * Ос	80	22	26	26					80	20,0	8,4	71,6						-	832	80,0	11,2	Короед-типограф (343)					
110	34	15,0	3	объектов	(34.1)	1,1	1 * Б	80	20	20	20	*				46	51,1	48,9							-		48,9	Трутовик осиновый ложный (358)					СРВ	1,1
Итого							1,1									385	39,5	26,7	14,1				10,8	8,9	-							60,5	30,9	

Показатели, не соответствующие таксационному описанию отмечены "*" Исполнитель работ по проведению лесопатологического обследования:

А.В. Петров
Дата составления документа
подпись
телефон (812) 552-73-55

Ведомость перечета деревьев назначенных в рубку
ВРЕМЕННАЯ ПРОБНАЯ ПЛОЩАДЬ № 1

Субъект Российской Федерации Ленинградская область
Лесничество (лесопарк) Кировское Квартал 110 Выдел 34.1
Площадь 1,1 га, -
Номер очага вредных организмов - Размер пробной площади 1,1 га
Таксационная характеристика: (сплошной перечет)
тип леса ЧС ; состав 6 Е 1 С 2 Ос 1 Б ;
возраст 90 ; бонитет 2 ; полнота 0,5 ; запас 242
возобновление Подрост отсутствует

Время и причина ослабления лесного насаждения:

Ветровал старый (821) Бурелом старый (822)
Короед-типограф (343) Трутовик осиновый ложный (358)

Тип очага вредных организмов: эпизодический, хронический, отсутствует (подчеркнуть)

Фаза развития очага вредных организмов: начальная, нарастания численности, собственно вспышка, кризис (подчеркнуть)

Состояние лесного насаждения, намечаемые мероприятия:

насаждение с нарушенной устойчивостью, СКС - 2,6
намечаемое мероприятие - СРВ

Исполнитель работ по проведению лесопатологического обследования:

А.В. Петров подпись 

Дата составления документа телефон (812) 552-73-55

ВЕДОМОСТЬ ПЕРЕЧЕТА ДЕРЕВЬЕВ

оборотная сторона

порода:

Е

Ступени толщины, см	количество деревьев по категориям состояния, шт.																всего деревьев	
	I	II	III	IV		V		VI			ветровал, бурелом			аварийные деревья			шт.	в том числе подлежат рубке, %
				НЗ	З	НЗ	З	НЗ	З	О	НЗ	З	О	НЗ	З	О		
1	2	3	4	5	6	7	8	9	10	11	12	13	14	15	16	17	18	19
8																		
12																		
16	7	5	1										6				19	2,9
20	10	9	1										8				28	3,8
24	15	14	2										12				43	5,7
28	13	12	2										11				38	5,2
32	10	11	2										10				33	4,8
36	9	8	1										7				25	3,3
40	4	4	1										4				13	1,9
44	2	2											2				6	1,0
48	1	1											1				3	0,5
52	1	1															2	
56																		
60																		
итого	72	67	10										61				210	29,0
итого, %	34,3	31,9	4,8										29,0				100,0	29,0
итого, м³	58,04	55,83	7,85										49,03				170,8	28,7
итого, %от м³	34,0	32,7	4,6										28,7				100,0	28,7

порода:

С

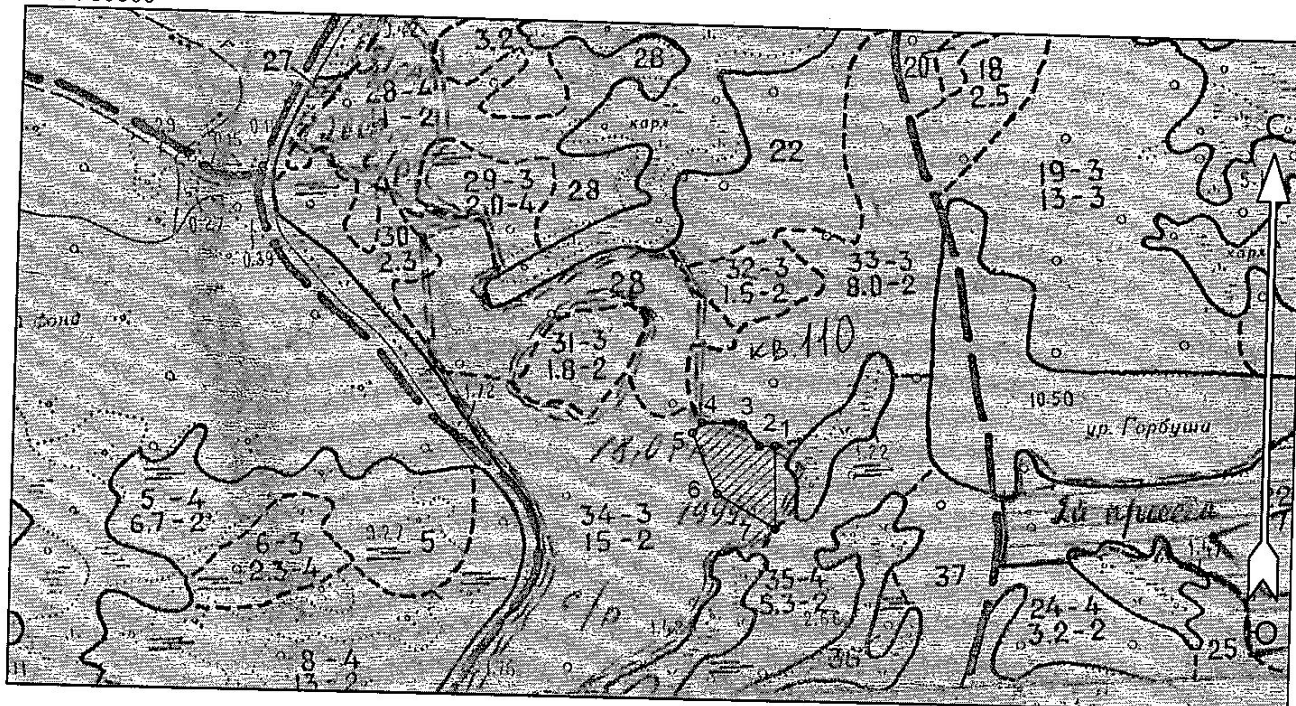
Ступени толщины, см	количество деревьев по категориям состояния, шт.																всего деревьев	
	I	II	III	IV		V		VI			ветровал, бурелом			аварийные деревья			шт.	в том числе подлежат рубке, %
				НЗ	З	НЗ	З	НЗ	З	О	НЗ	З	О	НЗ	З	О		
1	2	3	4	5	6	7	8	9	10	11	12	13	14	15	16	17	18	19
8																		
12	1	1															2	
16	3																3	
20	4	1									1						6	2,0
24	6	1									1						8	2,0
28	8	1									1						10	2,0
32	6	1									1						8	2,0
36	4	1									1						6	2,0
40	3																3	
44	2																2	
48	1																1	
52																		
56																		
60																		
итого	38	6									5						49	10,2
итого, %	77,55	12,24									10,2						100,0	10,2
итого, м³	30,34	3,64									3,54						37,5	9,4
итого, %от м³	80,9	9,7									9,4						100,0	9,4

Oc

[illegible]

Абрис участка
Кировское лесничество
Шумское участковое лесничество
кв.110, выд.34, л п выд. 1, площадь 1,1 га

М 1 : 10000



№ выдела	Ленты (круговые площадки) перечёта				
	№ ленты (площадки)	Длина, м	Ширина, м	Радиус, м	Площадь, га
34.1					1,1

Номера точек	Координаты		Румбы линий	Длина, м
	Широта	Долгота		
1 - 2	60° 00' 30.944"	31° 45' 43.476"	ЮЗ 88° 02'	22
2 - 3	60° 00' 30.919"	31° 45' 42.021"	СЗ 37° 50'	39
3 - 4	60° 00' 31.909"	31° 45' 40.482"	СЗ 88° 20'	57
4 - 5	60° 00' 31.962"	31° 45' 36.812"	ЮЗ 39° 58'	20
5 - 6	60° 00' 31.464"	31° 45' 35.976"	ЮВ 22° 30'	95
6 - 7	60° 00' 28.626"	31° 45' 38.328"	ЮВ 58° 49'	96
7 - 1	60° 00' 27.012"	31° 45' 43.662"	СЗ 1° 32'	122

Условные обозначения	
Выборочная санитарная рубка	

Исполнитель работ по проведению лесопатологического обследования:

ФИО А.В. Петров _____ Подпись А.В. Петров

Дата составления документа 04.12.2019

Телефон (812) 552-73-55