

Приложение 2
к приказу Минприроды России
от 16.09.2016 N 480

УТВЕРЖДАЮ:
Должность Председатель комитета по природным
ресурсам Ленинградской области
Ф.И.О. П.А. Немчинов
Дата 28.01.2020

Акт
лесопатологического обследования № 038-КВ-20/47
лесных насаждений: Северо-Западное лесничество
Ленинградская область

Способ лесопатологического обследования: Визуальное
Инструментальное V

Место проведения:

Участковое лесничество	Урочище (дача)	Квартал (кварталы)	Выдел (выделы)	Площадь, га
Лесогорское	-	93	10 (1)	8,1 (1,1)

Лесопатологическое обследование проведено на общей площади 1.1 га.

2. Инструментальное обследование лесного участка.

Уч. лесничество: Лесогорское, участок: - Кв. 93 выд. 10 ЛП выдел: 1.

2.1. Фактическая таксационная характеристика лесного насаждения не соответствует таксационному описанию. Причины несоответствия:

неточность лесоустройства, выделение лесопатологического выдела.

Ведомость лесных участков с выявленными несоответствиями таксационным описаниям приведена в приложении 1 к данному Акту.

2.2. Состояние насаждений: с нарушенной устойчивостью.

Причины повреждения: повреждение (заселено или отработано) короедом-типографом (код 343), воздействия сильных ветров прошлых лет, повлекшие наклон более 10°, изгиб или вывал деревьев (код 821), резкое изменение светового режима в результате антропогенного воздействия (код 755), воздействия шквалистых и ураганных ветров прошлых лет, повлекшие слом стволов деревьев (код 822), воздействия сильных ветров текущего года, повлекшие наклон более 10°, изгиб или вывал деревьев (код 881), повреждение (заселено или отработано) заболонником берёзовым (код 336), трутовик ложный осиновый (код 358). Данные причины определены по следующим признакам: отработано >3/4 окр.ствола под кроной (код 614), механические повреждения обрыв корней (вывал) прошлых лет (код 206), дехромация хвои, листы (патологическая) (25-50%) (код 502), ажурность кроны (код 160), механические повреждения слом ствола под кроной пр. лет (код 218), механические повреждения обрыв корней (вывал) свежий (код 205), наличие плодовых тел на стволе (код 801).

Заселено (отработано) стволовыми вредителями:

Вид вредителя	Порода	Встречаемость (% заселенных деревьев)	Степень заселения лесного насаждения (слабая, средняя, сильная)
короед-типограф	Е	0 (отработано 51.7)	-
берёзовый заболонник	Б	0 (отработано 5.3)	-
-	-	-	-

Повреждено огнем:

Вид пожара	Порода	Состояние корневых лап		Состояние корневой шейки		Подсушивание луба	
		процент поврежденных огнем корней	процент деревьев с данным повреждением	ожог корневой шейки по окружности (1/4; 2/4; 3/4; более 3/4)	процент деревьев с данным повреждением	по окружности (1/4; 2/4; 3/4; более 3/4)	процент деревьев с данным повреждением
-	-	-	-	-	-	-	-

Поражено болезнями:

Вид болезни	Порода	Встречаемость (% пораженных деревьев)	Степень заселения лесного насаждения (слабая, средняя, сильная)
трутовик ложный осиновый	Ос	0.1	единичная

2.3. Выборке подлежит 58,8 % деревьев по запасу,
в том числе:
ослабленных 0 %,
сильно ослабленных 0,1 %, причины назначения: 358;
усыхающих 9,7 %, причины назначения: 755;
свежего сухостоя 0 %,
свежего ветровала 1,4 %,
свежего бурелома 0 %,
старого сухостоя 10,6 %,
старого ветровала 25,7 %,
старого бурелома 11,3 %,
аварийных 0 %.

2.4. Полнота лесного насаждения после уборки деревьев, подлежащих рубке, составит 0.2.
Критическая полнота для данной категории лесных насаждений составляет 0,3.

ЗАКЛЮЧЕНИЕ

С целью предотвращения негативных процессов или снижения ущерба от их воздействия
назначено:

Участковое лесничество	Урочище (дача)	Квартал	Выдел	Площадь выдела, га	Вид мероприятия	Площадь мероприятия, га	Порода	Выбираемый запас на выдел, куб. м	Крайние сроки проведения
Лесогорское	-	93	10	8,1	ССР	1,1	Е, Ос, Б.	177	2020 год

Ведомость перечета деревьев, назначенных в рубку, и абрис лесного участка
прилагаются (приложение 2 и 3 к данному акту).

Меры по обеспечению возобновления: лесные культуры.

Мероприятия, необходимые для предупреждения повреждения или поражения смежных
насаждений: своевременное проведение проектируемых мероприятий,
надзор за санитарным и лесопатологическим состоянием.

Сведения для расчета степени повреждения:
год образования старого сухостоя: 2016 г.
основная причина повреждения древесины: вторичные стволовые вредители и стволовые гнили

Дата проведения обследований: 04.07.2019 года.

Исполнитель работ по проведению лесопатологического обследования:




Давиденко С.И.

Ведомость
лесных участков с выявленными несоответствиями таксационным описаниям

Источник данных	Год проведения лесопроизводства	Номер квартала	Номер выдела	Площадь выдела, га	Целевое назначение лесов	Категория защитных лесов	Номер лесопатологического выдела	Площадь лесопатологического выдела, га	Таксационная характеристика										Заложено пробных площадей	
									состав	попоя	возраст, лет	средняя высота, м	средний диаметр, см	тип леса	тип условий место произрастания	полнота	бонитет	запас, куб. м/га	количество, шт.	общая площадь, га
ТО	2015	93	10	8,1	Защитные	Запретные полосы, расположенные вдоль водных объектов	-	-	4Е2Е3С1Б	Ель	100	24	24	ЧС	А2	0,6	2	286		
Ф	2015	93	10	8,1	Защитные	Запретные полосы, расположенные вдоль водных объектов	1	1,1	8Е1Ос1Б+С	Ель	100	24	25	ЧС	А2	0,4	2	161	1	1,1

Примечание:
ТО - таксационные описания
Ф - фактическая характеристика лесного насаждения

Исполнитель работ по проведению лесопатологического обследования:

 Давыдов С.С.

Приложение 1.1
к акту лесопатологического обследования № 038-ЛБ-20/49

Результаты проведения лесопатологического обследования
лесных насаждений за 2016-2019 года.
Субъект Российской Федерации: Ленинградская область, Лесничество (лесопарк): Северо-Западное.
Участковое лесничество: Лесогорское. Урочище (лесная дача): -.

Номер квартала	Номер выдела	Площадь выдела, га	Целевое назначение лесов	Категория защитных лесов	Номер лесопатологического выдела	Площадь лесопатологического выдела, га	Таксационная характеристика лесного насаждения										Число деревьев на пробе, шт.	Распределение деревьев по категориям состояния, % от запаса										Признаки повреждения деревьев	Доля поврежденных деревьев, %	Причина осадания, %	Подожог рубки, %	Назначенные мероприятия	
							состояние	порода	возраст	средняя высота, м	средний диаметр, см	тип леса	полнота	бонитет	запас, куб. м/га	осажденные		свежий сухой	старый сухой	свежий ветровал	старый ветровал	свежий бурелом	старый бурелом	аварийные деревья	вид	площадь, га							
93	10	8,1	Защитные	Защитные полные, расположенные вдоль водных объектов	1	1,1	8E10C1B+C *	Всего	100	24	25*	ЧС	0,4*	2	161*	17	18	19	20	21	22	23	24	25	26	27	28	29	30	31	32	33	34
									203	11,8	12,5	10,5	11,8		12,6	1,7	27,1		12,0		614, 206, 502, 160, 218, 205, 801.	88,2	755, 822, 881	53,3									
									20	60,1		1,2									206, 218, 801.	39,9	821, 822, 358.	3,8									
									18	71,1					5,3	7,2		16,4		218, 206, 614.	28,9	822, 821, 336.	1,7										
									5	100,0																							

Показатели, не соответствующие таксационному описанию отмечаются "х". Расшифровка кодов причин и признаков указана в акте.

Исполнитель работ по проведению лесопатологического обследования:

Дата составления документа: 13.01.2020 года. Телефон: 88125527355

Ведомость перечета деревьев назначенных в рубку

ВРЕМЕННАЯ ПРОБНАЯ ПЛОЩАДЬ № ____

Субъект Российской Федерации: Ленинградская область.

Лесничество (лесопарк): Северо-Западное. Квартал: 93. Выдел: 10.

Площадь: 8,1 га., Площадь мероприятия: 1,1 га.

Номер очага вредных организмов: б/н. Размер пробной площади: 1,1 га.

Таксационная характеристика:

тип леса: ЧС; состав: 8Е1Ос1Б+С; возраст: 100 лет; бонитет: 2.

полнота: 0,4; запас на га: 161; возобновление: редкое, состав: 10Е, 2 тыс.шт. на га.

Время и причина ослабления лесного насаждения:

Причины повреждения: повреждение (заселено или отработано) короедом-типографом (код 343), воздействия сильных ветров прошлых лет, повлекшие наклон более 10°, изгиб или вывал деревьев (код 821), резкое изменение светового режима в результате антропогенного воздействия (код 755), воздействия шквалистых и ураганных ветров прошлых лет, повлекшие слом стволов деревьев (код 822), воздействия сильных ветров текущего года, повлекшие наклон более 10°, изгиб или вывал деревьев (код 881), повреждение (заселено или отработано) заболонником берёзовым (код 336), трутовик ложный осиновый (код 358). Данные причины определены по следующим признакам: отработано >3/4 окр.ствола под кроной (код 614), механические повреждения обрыв корней (вывал) прошлых лет (код 206), ажурность кроны (код 160), дехромация хвои, листвы (патологическая) (25-50%) (код 502), механические повреждения слом ствола под кроной пр. лет (код 218), механические повреждения обрыв корней (вывал) свежий (код 205), наличие плодовых тел на стволе (код 801).

Тип очага вредных организмов: -.

Фаза развития очага вредных организмов: -.

Состояние лесного насаждения, намечаемые мероприятия:

Состояние насаждений: с нарушенной устойчивостью. СКС насаждения 4.

Намечаемое мероприятие: ССР.

Исполнитель работ по проведению лесопатологического обследования:



Багин С.П.

Дата составления документа: 13.01.2020 года. Телефон: 88125527355

ВЕДОМОСТЬ ПЕРЕЧЕТА ДЕРЕВЬЕВ

Порода1: Е СКС породы: 4.34.

Ступени толщины см	Количество деревьев по категориям состояния, шт.																Всего деревьев по ступеням толщины	
	I	II	III	IV		V		VI			ветровал, бурелом			аварийные деревья			шт.	в том числе подлежат рубке, %
				НЗ	З	НЗ	З	НЗ	З	О	НЗ	З	О	НЗ	З	О		
1	2	3	4	5	6	7	8	9	10	11	12	13	14	15	16	17	18	19
8				2									1				3	1.5
12		3	2	3						1			7				16	5.4
16	1	6	4	7						1			16				35	11.8
20	1	2	2	3						4	1		12				25	9.9
24	3	4	4	2						6			24				43	15.8
28	9	3	1	4						4			8				29	7.9
32	3	5	2	2						3	2		4				21	5.4
36			2	1						2			3				8	3.0
40		2	2	2									5				11	3.4
44	1		1							2			3				7	2.4
48	1	1											1				3	0.5
52				1									1				2	1.0
итого, шт	19	26	20	27						23	3		85				203	68.0
итого, %	9.3	12.8	9.9	13.3						11.3	1.5		41.9				100.0	68.0
итого, куб.м.	17.14	18.13	15.17	17.14						18.31	2.48		56.66				145.04	65.2
итого, куб.%	11.8	12.5	10.5	11.8						12.6	1.7		39.1				100.0	65.2

Порода2: Ос СКС породы: 2.96.

Ступени толщины см	Количество деревьев по категориям состояния, шт.																Всего деревьев по ступеням толщины	
	I	II	III	IV		V		VI			ветровал, бурелом			аварийные деревья			шт.	в том числе подлежат рубке, %
				НЗ	З	НЗ	З	НЗ	З	О	НЗ	З	О	НЗ	З	О		
1	2	3	4	5	6	7	8	9	10	11	12	13	14	15	16	17	18	19
8											2						2	10.0
12											1						1	5.0
16	1		1								1						3	10.0
20	1																1	
28	2																2	
32	2										2						4	10.0
36	5																5	
40											1						1	5.0
52											1						1	5.0
более 52																		
итого, шт	11		1								8						20	45.0
итого, %	55.0		5.0								40.0						100.0	45.0
итого, куб.м.	10.26		0.20								6.61						17.07	39.9
итого, куб.%	60.1		1.2								38.7						100.0	39.9

Порода3: Б СКС породы: 2.45.

Ступени толщины см	Количество деревьев по категориям состояния, шт.																Всего деревьев по ступеням толщины	
	I	II	III	IV		V		VI			ветровал, бурелом			аварийные деревья			шт.	в том числе подлежат рубке, %
				НЗ	З	НЗ	З	НЗ	З	О	НЗ	З	О	НЗ	З	О		
1	2	3	4	5	6	7	8	9	10	11	12	13	14	15	16	17	18	19
8	1										1	1					1	
16	4																6	11.1
20	1										1						2	5.6
28	3											3					6	16.6
32	1																1	
36	1																1	
40	1																1	
-																		
-																		
-																		
итого, шт	12									2	4						18	33.3
итого, %	66.7									11.1	22.2						100.0	33.3
итого, куб.м.	7.19									0.54	2.39						10.12	28.9
итого, куб.%	71.1									5.3	23.6						100.0	28.9

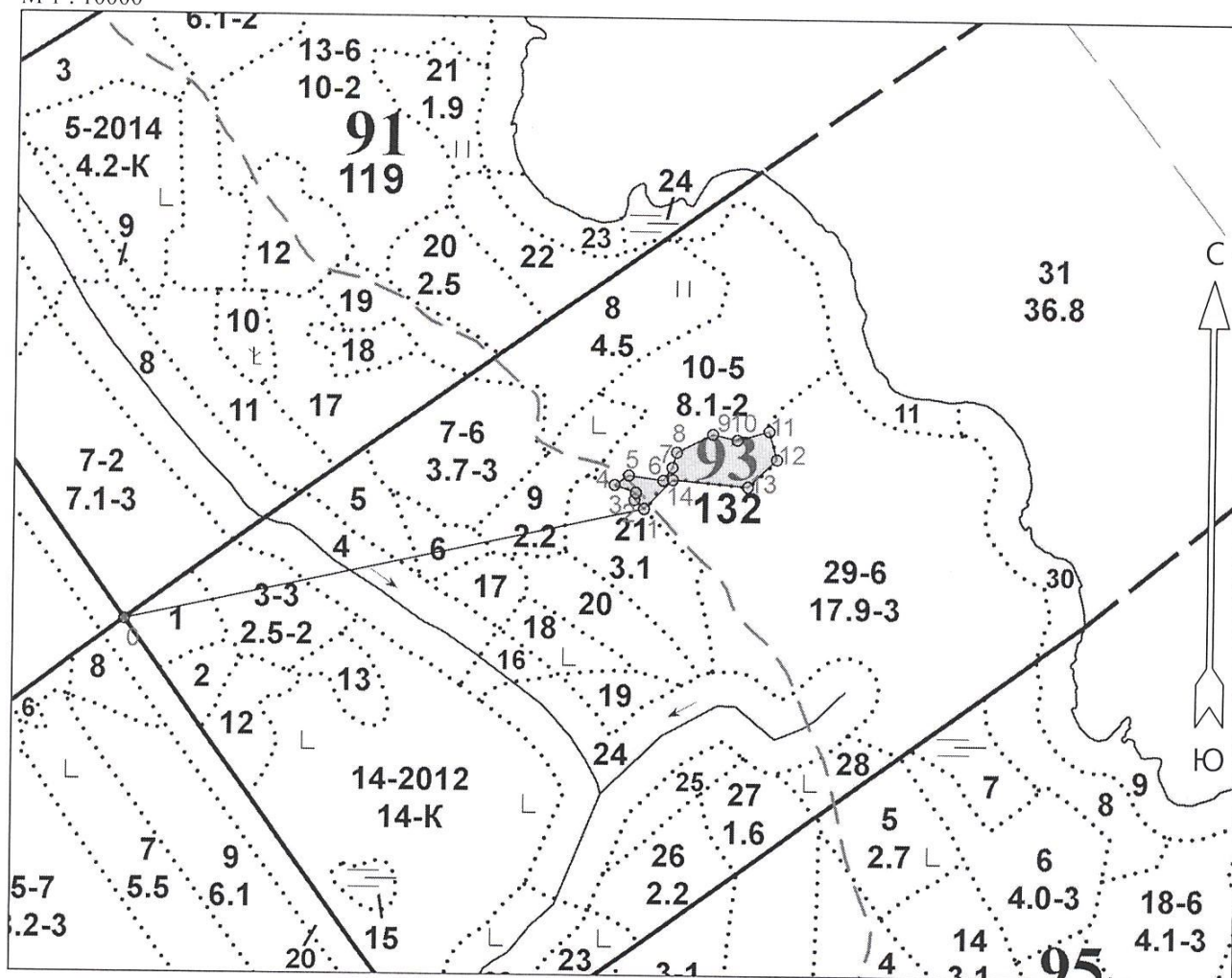
Порода: С СКС породы: 1.

Степени толщины см	Количество деревьев по категориям состояния, шт.																Всего деревьев по ступеням толщины	
	I	II	III	IV		V		VI			ветровал, бурелом			аварийные деревья			шт.	в том числе подлежат рубке, %
				НЗ	З	НЗ	З	НЗ	З	О	НЗ	З	О	НЗ	З	О		
1	2	3	4	5	6	7	8	9	10	11	12	13	14	15	16	17	18	19
24	1																1	
28	2																2	
36	1																1	
48	1																1	
-																		
-																		
-																		
-																		
-																		
итого, шт	5																5	
итого, %	100.0																100.0	
итого, куб.м.	5.14																5.14	
итого, куб.%	100.0																100.0	

Примечание: НЗ-незаселенное, З-заселенное, О-отработанное вредителями.

Абрис участка
Северо-Западное лесничество, Лесогорское участковое лесничество,
квартал 93, выдел 10(1), площадь 1,1га.

М 1 : 10000



№ выдела	Ленты (круговые площадки) перечёта				
	№ ленты (площадки)	Длина, м	Ширина, м	Радиус, м	Площадь, га
10(1)					1,1

Номера точек	Координаты		Румбы линий	Длина, м		
	Широта	Долгота				
0 - 1	60° 03' 44.968"	28° 57' 15.994"	СВ 78°	777	9 - 10	60° 03' 53.861" 28° 58' 11.64" ЮВ 77° 37
1 - 2	60° 03' 50.354"	28° 58' 05.181"	СЗ 47°	19	10 - 11	60° 03' 53.593" 28° 58' 13.971" СВ 74° 48
2 - 3	60° 03' 50.774"	28° 58' 04.278"	СВ 11°	10	11 - 12	60° 03' 54.023" 28° 58' 16.955" ЮВ 16° 43
3 - 4	60° 03' 51.092"	28° 58' 04.401"	СЗ 71°	33	12 - 13	60° 03' 52.688" 28° 58' 17.718" ЮЗ 46° 58
4 - 5	60° 03' 51.441"	28° 58' 02.375"	СВ 56°	25	13 - 14	60° 03' 51.387" 28° 58' 15.007" СЗ 85° 110
5 - 6	60° 03' 51.894"	28° 58' 03.714"	ЮВ 82°	51	14 - 1	60° 03' 51.701" 28° 58' 07.892" ЮЗ 45° 59
6 - 7	60° 03' 51.666"	28° 58' 06.981"	СВ 35°	23		
7 - 8	60° 03' 52.276"	28° 58' 07.833"	СВ 16°	23		
8 - 9	60° 03' 52.992"	28° 58' 08.241"	СВ 63°	59		

Условные обозначения	
Сплошная санитарная рубка	

Исполнитель работ по проведению лесопатологического обследования:

ФИО Бачин С.П.

Подпись

Дата составления документа 13.01.2020 Телефон 8-812-552-73-55