

Приложение 2
к приказу Минприроды России
от 16.09.2016 N 480

УТВЕРЖДАЮ:
Должность Председатель комитета по природным
ресурсам Ленинградской области
Ф.И.О. П.А. Немчинов
Дата 28.01.2020

Акт
лесопатологического обследования № 005-КВ-20/47
лесных насаждений: Северо-Западное лесничество
Ленинградская область

Способ лесопатологического обследования: Визуальное
Инструментальное V

Место проведения:

Участковое лесничество	Урочище (дача)	Квартал (кварталы)	Выдел (выделы)	Площадь, га
Лужайское	-	44	13 (1)	5,1 (2,34)

Лесопатологическое обследование проведено на общей площади 2.34 га.

2. Инструментальное обследование лесного участка.

Уч. лесничество: Лужайское, участок: - Кв. 44 выд. 13 ЛП выдел: 1.

2.1. Фактическая таксационная характеристика лесного насаждения не соответствует таксационному описанию. Причины несоответствия:

неточность лесоустройства, выделение лесопатологического выдела.

Ведомость лесных участков с выявленными несоответствиями таксационным описаниям приведена в приложении 1 к данному Акту.

2.2. Состояние насаждений: с нарушенной устойчивостью

Причины повреждения: повреждение (заселено или отработано) короедом-типографом (код 343), воздействия сильных ветров прошлых лет, повлекшие наклон более 10°, изгиб или вывал деревьев (код 821), воздействия шквалистых и ураганных ветров прошлых лет, повлекшие слом стволов деревьев (код 822), переувлажнение почвы под воздействием почвенно-климатических факторов (код 812), воздействия сильных ветров текущего года, повлекшие наклон более 10°, изгиб или вывал деревьев (код 881). Данные причины определены по следующим признакам: отработано >3/4 окр.ствола под кроной (код 614), механические повреждения обрыв корней (вывал) прошлых лет (код 206), механические повреждения слом ствола под кроной пр. лет (код 218), заселено >3/4 окр.ствола под кроной (код 612), усыхание более 3/4 ветвей в кроне прошлых лет (код 114), усыхание более 3/4 ветвей в кроне свежее (код 104), механические повреждения обрыв корней (вывал) свежий (код 205).

Заселено (отработано) стволовыми вредителями:

Вид вредителя	Порода	Встречаемость (% заселенных деревьев)	Степень заселения лесного насаждения (слабая, средняя, сильная)
короед-типограф	Е	2.1 (отработано 45.6)	-
-	-	-	-

Повреждено огнем:

Вид пожара	Порода	Состояние корневых лап		Состояние корневой шейки		Подсушивание луба	
		процент поврежденных огнем корней	процент деревьев с данным повреждением	ожог корневой шейки по окружности (1/4; 2/4; 3/4; более 3/4)	процент деревьев с данным повреждением	по окружности (1/4; 2/4; 3/4; более 3/4)	процент деревьев с данным повреждением
-	-	-	-	-	-	-	-

Поражено болезнями:

Вид болезни	Порода	Встречаемость (% пораженных деревьев)	Степень заселения лесного насаждения (слабая, средняя, сильная)
-	-	-	-

2.3. Выборке подлежит 33,1 % деревьев по запасу,
в том числе:

ослабленных 0 %,
сильно ослабленных 0 %,
усыхающих 0,5 %, причины назначения: 343;
свежего сухостоя 1 %,
свежего ветровала 0,1 %,
свежего бурелома 0 %,
старого сухостоя 12,8 %,
старого ветровала 14,2 %,
старого бурелома 4,5 %,
аварийных 0 %.

2.4. Полнота лесного насаждения после уборки деревьев, подлежащих рубке, составит 0,2.
Критическая полнота для данной категории лесных насаждений составляет 0,3.

ЗАКЛЮЧЕНИЕ

С целью предотвращения негативных процессов или снижения ущерба от их воздействия
назначено:

Участковое лесничество	Урочище (дача)	Квартал	Выдел	Площадь выдела, га	Вид мероприятия	Площадь мероприятия, га	Порода	Выбираемый запас на выдел, куб. м	Крайние сроки проведения
Лужайское	-	44	13	5,1	ССР	2,34	Е, С.	357	1 квартал 2020 года.

Ведомость перечета деревьев, назначенных в рубку, и абрис лесного участка
прилагаются (приложение 2 и 3 к данному акту).

Меры по обеспечению возобновления: лесные культуры.

Мероприятия, необходимые для предупреждения повреждения или поражения смежных
насаждений: своевременное проведение проектируемых мероприятий,
надзор за санитарным и лесопатологическим состоянием.

Сведения для расчета степени повреждения:

год образования старого сухостоя: 2015 г.

основная причина повреждения древесины: вторичные стволовые вредители и стволовые гнили

Дата проведения обследований: 02.07.2019 года.

Исполнитель работ по проведению лесопатологического обследования:

А.В. Петров Петров

Ведомость
лесных участков с выявленными несоответствиями таксационным описаниям

Источник данных	Год проведения лесосурейства	Номер квартала	Номер выдела	Площадь выдела, га	Целевое назначение лесов	Защитные	Запретные полосы, расположенные вдоль водных объектов	1	2,34	7ЕЗС+Б+Ос	Ель	110	23	21	ЧС	В2	0,3	3	152	1	2,34	Таксационная характеристика											Заложено пробных площадей	
																						состав	порода	возраст, лет	средняя высота, м	средний диаметр, см	тип леса	тип условий место произрастания	полнота	бонитет	запас, куб. м/га	количество, шт.	общая площадь, га	
ТО	2015	44	13	5,1	Защитные	Запретные полосы, расположенные вдоль водных объектов	-	-	-	7ЕЗС	Ель	110	22	20	ЧС	В2	0,6	3	245															
Ф		44	13	5,1	Защитные	Запретные полосы, расположенные вдоль водных объектов	1	2,34	7ЕЗС+Б+Ос	Ель	110	23	21	ЧС	В2	0,3	3	152	1	2,34														

Примечание:
ТО - таксационные описания
Ф - фактическая характеристика лесного насаждения
08.07.2019
Исполнитель работ по проведению лесопатологического обследования:
А.В. Перфильев

Ведомость перчета деревьев назначенных в рубку

ВРЕМЕННАЯ ПРОБНАЯ ПЛОЩАДЬ № 1

Субъект Российской Федерации: Ленинградская область.

Лесничество (лесопарк): Северо-Западное. Квартал: 44. Выдел: 13.

Площадь: 5,1 га., Площадь мероприятия: 2,34 га.

Номер очага вредных организмов: б/н. Размер пробной площади: 2,34 га.

Таксационная характеристика:

тип леса: ЧС; состав: 7ЕЗС+Б+Ос; возраст: 110 лет; бонитет: 3.

полнота: 0,3; запас на га: 152; возобновление: редкое, состав: 10Е, 1 тыс.шт. на га.

Время и причина ослабления лесного насаждения:

Причины повреждения: повреждение (заселено или отработано) короедом-типографом (код 343), воздействия сильных ветров прошлых лет, повлекшие наклон более 10°, изгиб или вывал деревьев (код 821), воздействия шквалистых и ураганных ветров прошлых лет, повлекшие слом стволов деревьев (код 822), переувлажнение почвы под воздействием почвенно-климатических факторов (код 812), воздействия сильных ветров текущего года, повлекшие наклон более 10°, изгиб или вывал деревьев (код 881). Данные причины определены по следующим признакам: отработано >3/4 окр.ствола под кроной (код 614), механические повреждения обрыв корней (вывал) прошлых лет (код 206), механические повреждения слом ствола под кроной пр. лет (код 218), заселено >3/4 окр.ствола под кроной (код 612), усыхание более 3/4 ветвей в кроне прошлых лет (код 114), усыхание более 3/4 ветвей в кроне свежее (код 104), механические повреждения обрыв корней (вывал) свежий (код 205).

Тип очага вредных организмов: -.

Фаза развития очага вредных организмов: -.

Состояние лесного насаждения, намечаемые мероприятия:

Состояние насаждений: с нарушенной устойчивостью. СКС насаждения 2,85.

Намечаемое мероприятие: ССР.

Исполнитель работ по проведению лесопатологического обследования:

А.В. Петров Тернов

Дата составления документа: 13.01.2020 год. Телефон: 8(812)552-7355

Результаты проведения лесопатологического обследования
лесных насаждений за 2019 года.
Субъект Российской Федерации: Ленинградская область. Лесничество (лесопарк): Северо-Западное.
Участковое лесничество: Лужайское. Урочище (лесная дача): -.

Номер квартала	Номер выдела	Площадь выдела, га	Целевое назначение лесов	Категория защитных лесов	Номер лесопатологического выдела	Площадь лесопатологического выдела, га	Таксационная характеристика лесного насаждения								Число деревьев на пробе, шт.	Распределение деревьев по категориям состояния, % от запаса											Признаки повреждения деревьев	Доля поврежденных деревьев, %	Причина ослабления, повреждения	Подлежит рубке, %	Назначенные мероприятия		
							состав	порода	возраст	средняя высота, м	средний диаметр, см	тип леса	полнота	бонитет		запас, куб. м/га	без признаков ослабления	ослабленные	сильно ослабленные	усыхающие	свежий сухостой	старый сухостой	свежий ветровал	старый ветровал	свежий бурелом	старый бурелом					аварийные деревья	вид	площадь, га
44	13	5,1	Защитные	Запретные полосы, расположенные вдоль водных объектов	1	2,34	7ЕЗС+В+Ос								17	18	19	20	21	22	23	24	25	26	27	28	29	30	31	32	33	34	
							Береза	110	23*	21*	ЧС	0,3*	3	152*	747	49,9	12,6	4,4	0,5	1,0	12,8	0,1	14,2	4,5		614, 206, 218, 612, 114, 104, 205	50,1	821, 822, 881	33,1				
							Е	110	23*	19*	-	-	-	-	566	27,3	18,6	6,3	0,8	1,3	18,4	0,1	20,5	6,7		614, 206, 218, 612, 205	72,7	343, 821, 822, 881	32,3				
							С	110	23*	26*	-	-	-	-	170	96,7	0,5		0,3	1,4	1,1				114, 206, 104	3,3	812, 821	0,8				ССР	
							Б*	90*	24*	27*	-	-	-	-	10	100,0																	
				Ос*	90*	27*	44*	-	-	-	-	-	-	1	100,0																	2,34	

Показатели, не соответствующие таксационному описанию отмечаются "х". Расшифровка кодов причин и признаков указана в акте.
Исполнитель работ по проведению лесопатологического обследования:

А.В. Пешков 13.01.2020 год. Телефон: 8812/552-73-55
13.01.2020 год. Телефон: 8812/552-73-55

Порода:	Е	СКС породы:	3.67.
---------	---	-------------	-------

Ступени толщины см	Количество деревьев по категориям состояния, шт.																Всего деревьев по ступеням толщины	
	I	II	III	IV		V		VI			ветровал, бурелом			аварийные деревья			шт.	в том числе подлежат рубке, %
				НЗ	З	НЗ	З	НЗ	З	О	НЗ	З	О	НЗ	З	О		
1	2	3	4	5	6	7	8	9	10	11	12	13	14	15	16	17	18	19
12	61	40	26		7					17	1		7				159	5.7
16	21	36	8		3		1			11	1		20				101	6.4
20	24	22	8				1			20			32				107	9.3
24	27	19	6		1		1			18			27				99	8.3
28	11	13	3							7			11				45	3.2
32	7	3	1							8			8				27	2.8
36	4		1							4			4				13	1.4
40	3	1								1			2				7	0.5
44							1			1			4				6	1.1
48	2																2	
итого, шт	160	134	53		11		4			87	2		115				566	38.7
итого, %	28.2	23.7	9.4		1.9		0.7			15.4	0.4		20.3				100.0	38.7
итого, куб.м.	65.68	44.97	15.23		1.88		3.23			44.30	0.31		65.62				241.21	47.8
итого, куб.%	27.3	18.6	6.3		0.8		1.3			18.4	0.1		27.2				100.0	47.8

Порода2: С СКС породы: 1.15.

Степени толщины см	Количество деревьев по категориям состояния, шт.																Всего деревьев по ступеням толщины	
	I	II	III	IV		V		VI			ветровал, бурелом			аварийные деревья			шт.	в том числе подлежат рубке, %
				НЗ	З	НЗ	З	НЗ	З	О	НЗ	З	О	НЗ	З	О		
1	2	3	4	5	6	7	8	9	10	11	12	13	14	15	16	17	18	19
12	4							1									5	0.6
16	8							1			2						11	1.7
20	21					1					1						23	1.2
24	39		1					1			1						42	1.2
28	46							1									47	0.6
32	28																28	
36	9																9	
40	2																2	
44	2																2	
48	1																1	
итого, шт	160		1			1		4			4						170	5.3
итого, %	94.1		0.6			0.6		2.4			2.4						100.0	5.3
итого, куб.м.	102.85		0.48			0.32		1.45			1.18						106.28	2.8
итого, куб.%	96.7		0.5			0.3		1.4			1.1						100.0	2.8

Порода3: Б СКС породы: 1.

[illegible]

Порода4: Ос СКС породы: 1.

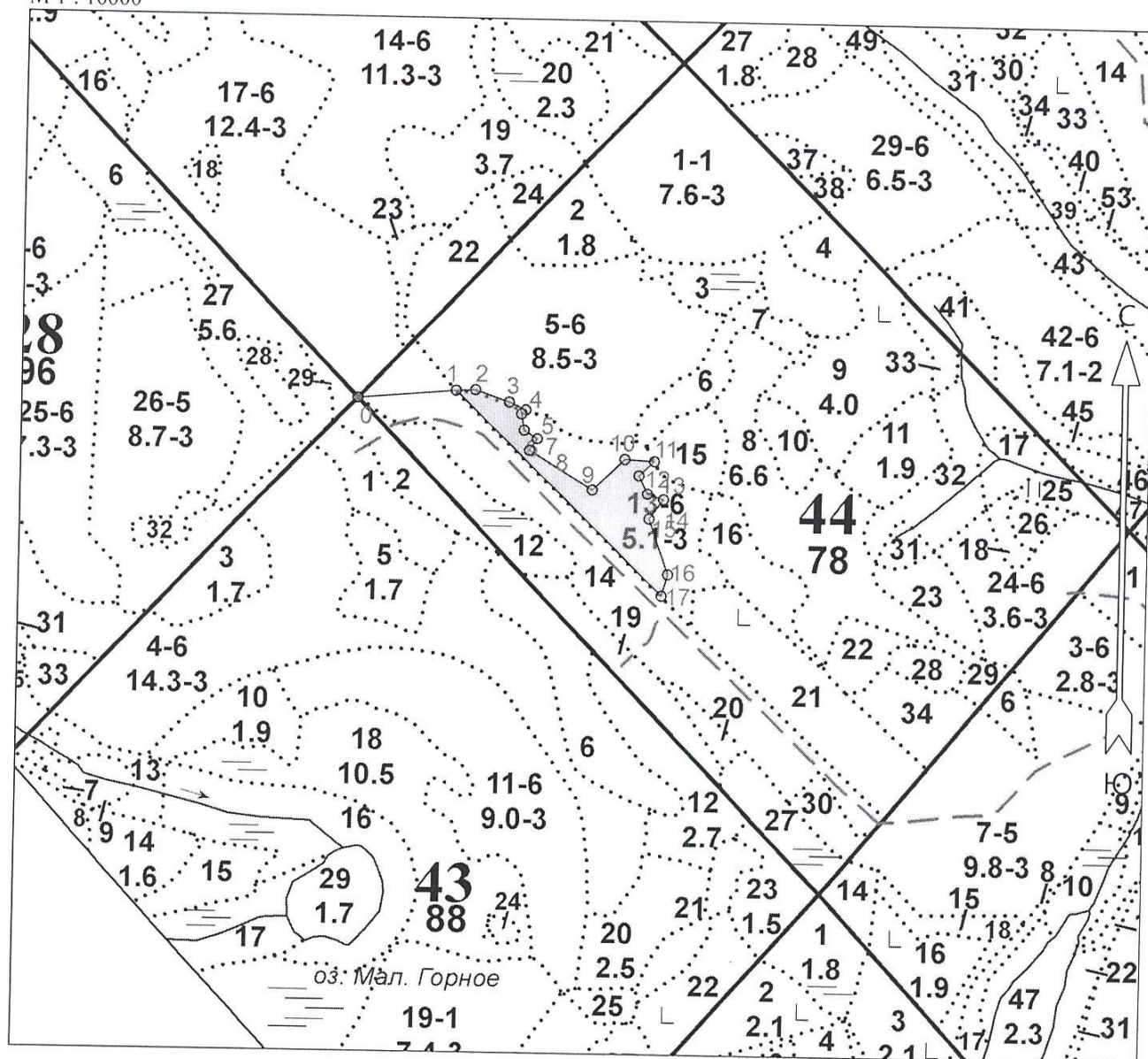
Ступени толщины см	Количество деревьев по категориям состояния, шт.																Всего деревьев по ступеням толщины	
	I	II	III	IV		V		VI			ветровал, бурелом			аварийные деревья			шт.	в том числе подлежат рубке, %
				НЗ	З	НЗ	З	НЗ	З	О	НЗ	З	О	НЗ	З	О		
1	2	3	4	5	6	7	8	9	10	11	12	13	14	15	16	17	18	19
44	1																1	
-																		
-																		
-																		
-																		
-																		
-																		
-																		
-																		
-																		
итого, шт	1																1	
итого, %	100.0																100.0	
итого, куб. м.	1.93																1.93	
итого, куб.%	100.0																100.0	

Примечание: НЗ-незаселенное, З-заселенное, О-отработанное вредителями.

Абрис участка

Северо-Западное лесничество, Лужайское участковое лесничество,
квартал 44, выдел 13(1), площадь 2,34га.

М 1 : 10000



№ выдела	Ленты (круговые площадки) перечёта				
	№ ленты (площадки)	Длина, м	Ширина, м	Радиус, м	Площадь, га
13(1)					2,34

Номера точек	Координаты		Румбы линий	Длина, м			
	Широта	Долгота					
0 - 1	60° 48' 54.508"	28° 21' 40.489"	СВ 85°	156	4 - 5	60° 48' 54.01"	28° 21' 58.162"
1 - 2	60° 48' 54.947"	28° 21' 50.794"	СВ 87°	31	5 - 6	60° 48' 53.807"	28° 21' 57.732"
2 - 3	60° 48' 54.998"	28° 21' 52.843"	ЮВ 71°	57	6 - 7	60° 48' 52.978"	28° 21' 58.028"
3 - 4	60° 48' 54.394"	28° 21' 56.409"	ЮВ 66°	29	7 - 8	60° 48' 52.547"	28° 21' 59.431"
					8 - 9	60° 48' 51.949"	28° 21' 58.633"
					9 - 10	60° 48' 49.976"	28° 22' 05.325"

Условные обозначения			
Сплошная санитарная рубка			

Исполнитель работ по проведению лесопатологического обследования:

ФИО Петров А.В.

Подпись

Дата составления документа 13.01.2020 Телефон 8-812-552-73-55

10 - 11	60° 48' 51.566"	28° 22' 08.703"	ЮВ 87°	47
11 - 12	60° 48' 51.483"	28° 22' 11.809"	ЮЗ 46°	33
12 - 13	60° 48' 50.739"	28° 22' 10.231"	ЮВ 26°	32
13 - 14	60° 48' 49.807"	28° 22' 11.157"	ЮВ 72°	27
14 - 15	60° 48' 49.535"	28° 22' 12.856"	ЮЗ 36°	38
15 - 16	60° 48' 48.538"	28° 22' 11.37"	ЮВ 20°	92
16 - 17	60° 48' 45.736"	28° 22' 13.444"	ЮЗ 16°	35
17 - 1	60° 48' 44.646"	28° 22' 12.8"	СЗ 46°	460