

Приложение 2
к приказу Минприроды России
от 16.09.2016 N 480

УТВЕРЖДАЮ:

Должность Председатель комитета по природным
ресурсам Ленинградской области

Ф.И.О. П.А. Немчинов

Дата 06.02.2020

Акт
лесопатологического обследования № 02-КМ-19
лесных насаждений Северо-западного лесничества
Ленинградской области

Способ лесопатологического обследования: Визуальное
Инструментальное V

Место проведения:

Участковое лесничество	Урочище (дача)	Квартал (кварталы)	Выдел (выделы)	Площадь, га
Комсомольское	-	29	6 (1)	5,8 (1,1)

Лесопатологическое обследование проведено на общей площади 1,1 га.

2. Инструментальное обследование лесного участка.
Уч. лесничество: Комсомольское Кв. 29 вид. 6 ЛП выдел: 1.

2.1. Фактическая таксационная характеристика лесного насаждения не соответствует таксационному описанию. Причины несоответствия:

Изменение санитарного и лесопатологического состояния, ошибка при лесоустройстве.

Ведомость лесных участков с выявленными несоответствиями таксационным описаниям приведена в приложении 1 к данному Акту.

2.2. Состояние насаждений: с утраченной устойчивостью.
с нарушенной устойчивостью



Причины повреждения: повреждение (заселено или отработано) короедом-типографом (код 343), воздействия сильных ветров прошлых лет, повлекшие наклон более 10°, изгиб или вывал деревьев (код 821), погодные условия (код 820). Данные причины определены по следующим признакам: отработано >3/4 окр.ствола под кроной (код 614). (код 139), усыхание < 1/4 ветвей в кроне прошлых лет (код 111), усыхание от 1/4 до 1/2 ветвей в кроне прошлых лет (код 112).

Заселено (отработано) стволовыми вредителями:

Вид вредителя	Порода	Встречаемость (% заселенных деревьев)	Степень заселения лесного насаждения (слабая, средняя, сильная)
короед-типограф	Е	0 (отработано 34,0)	-
-	-	-	-
-	-	-	-
-	-	-	-
-	-	-	-
-	-	-	-

Повреждено огнем:

Вид пожара	Порода	Состояние корневых лап		Состояние корневой шейки		Подсушивание луба	
		процент поврежденных огнем корней	процент деревьев с данным повреждением	ожог корневой шейки по окружности (1/4; 2/4; 3/4; более 3/4)	процент деревьев с данным повреждением	по окружности (1/4; 2/4; 3/4; более 3/4)	процент деревьев с данным повреждением
-	-	-	-	-	-	-	-
	-	-	-	-	-	-	-
	-	-	-	-	-	-	-
	-	-	-	-	-	-	-
	-	-	-	-	-	-	-
	-	-	-	-	-	-	-

Поражено болезнями:

Вид болезни	Порода	Встречаемость (% пораженных деревьев)	Степень поражения лесного насаждения (слабая, средняя, сильная)
-	-	-	-
-	-	-	-
-	-	-	-
-	-	-	-
-	-	-	-
-	-	-	-

2.3. Выборке подлежит 47 % деревьев по запасу,
в том числе:

ослабленных 0 %,
сильно ослабленных 0 %,
усыхающих 0 %,
свежего сухостоя 0 %,
свежего ветровала 0 %,
свежего бурелома 0 %,
старого сухостоя 29 %,
старого ветровала 18 %,
старого бурелома 0 %,
аварийных 0 %.

2.4. Полнота лесного насаждения после уборки деревьев, подлежащих рубке, составит 0,2.
Критическая полнота для данной категории лесных насаждений составляет 0,6.

ЗАКЛЮЧЕНИЕ

С целью предотвращения негативных процессов или снижения ущерба от их воздействия
назначено:

Участковое лесничество	Урочище (дача)	Квартал	Выдел	Площадь выдела, га	Вид мероприятия	Площадь мероприятия, га	Порода	Выбрасный запас на выдел, куб. м	Крайние сроки проведения
Комсомольское	-	29	6	5,8	СРС	1,1	Е	186	2020 год

Ведомость перечета деревьев, назначенных в рубку, и абрис лесного участка
прилагаются (приложение 2 и 3 к данному акту).

Меры по обеспечению возобновления: лесные культуры, сохранение подроста.

Мероприятия, необходимые для предупреждения повреждения или поражения смежных
насаждений: своевременное проведение проектируемых мероприятий,
надзор за санитарным и лесопатологическим состоянием.

Сведения для расчета степени повреждения:

год образования старого сухостоя: 2016-2018 г.

основная причина повреждения древесины: вторичные стволовые вредители и сапрофитные гнили

Дата проведения обследований: 23 июля 2019 года.

Исполнитель работ по проведению лесопатологического обследования:

Гриднев Н. А.

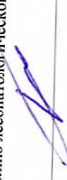


23.01.2020

Источник данных	Год проведения лесоустройства	Номер квартала	Номер выдела	Площадь выдела, га	Целевое назначение лесов	Категория защитных лесов	Номер лесоплатологического выдела	Площадь лесоплатологического выдела, га	Таксационная характеристика										Заложено пробных площадей	
									состав	порода	возраст, лет	средняя высота, м	средний диаметр, см	тип леса	тип условий место произрастания	полнота	бонитет	запас, куб. м/га	количество, шт.	общая площадь, га
ТО	2015	29	6	5,8	Защитные	защитные полосы лесов вдоль железнодорожных путей общего пользования, федеральных автомобильных дорог общего пользования и автомобильных дорог общего пользования, находящихся в собственности субъектов Российской Федерации	-	-	6ЕЗС1Б+Ос	Ель	80	23	24	ЧС	В2	0,6	2	261		
																			1	1,1
Ф		29	6	5,8	Защитные	защитные полосы лесов вдоль железнодорожных путей общего пользования, федеральных автомобильных дорог общего пользования и автомобильных дорог общего пользования, находящихся в собственности субъектов Российской Федерации	1	1,1	9Е1С+Б	Ель	80	23	26	ЧС	В2	0,4	2	169	1	1,1

Примечание:
ТО - таксационное описание
Ф - фактическая характеристика лесного насаждения
Дата проведения обследования: 23 июля 2019 года.
Исполнитель работ по проведению лесонатологического обследования:

Гриднев Н. А.



защитные полосы лесов вдоль железнодорожных путей общего пользования, федеральных автомобильных дорог общего пользования и автомобильных дорог общего пользования

Результаты проведения лесонтологического обследования
лесных насаждений за ИЮЛЬ 2019 года.
Субъект Российской Федерации: Ленинградская область. Лесничество (лесопарк): Северо-западное.
Участковое лесничество: Комсомольское. Урочище (лесная дача): -.

1	2	3	4	5	6	7	Таксационная характеристика лесного насаждения								Распределение деревьев по категориям состояния, % от запаса											Назначенные мероприятия																	
							состав	порода	возраст	средняя высота, м	средний диаметр, см	тип леса	полнота	бонитет	запас, куб. м/га	шт.											вид	площадь, га															
29	6	5,8	Защитные	Защитные	1	1,1	9Е1С+В*	Итого	80	23	26	ЧС	0,4*	2	169*	308	42,7	6,9	3,4	усыхающие	свежий сухостой	старый сухостой	свежий ветровал	старый ветровал	свежий бурелом	старый бурелом	аварийные деревья	Признаки повреждения деревьев	Доля поврежденных деревьев, %	Причина ослабления, повреждения	Подлесит рубке, %	СРС	1,1										
								9 Е	80	23	26	-	-	-	-	269	32,9	8,0	4,0	-	-	-	-	-	-	-	-	614,139, 111,112	57,3	343,821, 820	47,0												
								1 С	80	23	32	-	-	-	-	24	100,0	-	-	-	-	-	-	-	-	-	-	614,139, 111,112	67,1	343,821, 820	47,0												
								+	70	24	24	-	-	-	-	15	100,0	-	-	-	-	-	-	-	-	-	-	-	-	-	-												
								-	-	-	-	-	-	-	-	-	-	-	-	-	-	-	-	-	-	-	-	-	-	-	-												
Показатели, не соответствующие таксационному описанию отмечаются "**". Расшифровка кодов причин и признаков указана в акте.																																											
Исполнитель работ по проведению лесонтологического обследования:																																											

Гриднев Н. А.
Дата составления документа: 23.07.2017 года. Телефон: 89155882187.

Ведомость перечета деревьев назначенных в рубку

ВРЕМЕННАЯ ПРОБНАЯ ПЛОЩАДЬ № 1

Субъект Российской Федерации: Ленинградская область.

Лесничество (лесопарк): Северо-западное.

Комсомольское участковое лесничество Квартал: 29. Выдел: 6. ЛП выд. 1.

Площадь: 5,8 га., Площадь мероприятия: 1,1 га.

Номер очага вредных организмов: б/н. Размер пробной площади: 1,1 га.

Таксационная характеристика:

тип леса: ЧС; состав: 9Е1С+Б; возраст: 80 лет; бонитет: 2.

полнота: 0,4; запас на га: 169; возобновление: редкое, состав: 10Е, 1 тыс.шт. на га.

Время и причина ослабления лесного насаждения:

Причины повреждения: повреждение (заселено или отработано) короедом-типографом (код 343), воздействия сильных ветров прошлых лет, повлекшие наклон более 10°, изгиб или вывал деревьев (код 821), погодные условия (код 820). Данные причины определены по следующим признакам: отработано >3/4 окр.ствола под кроной (код 614). (код 139), усыхание < 1/4 ветвей в кроне прошлых лет (код 111), усыхание от 1/4 до 1/2 ветвей в кроне прошлых лет (код 112).

Тип очага вредных организмов: -.

Фаза развития очага вредных организмов: -.

Состояние лесного насаждения, намечаемые мероприятия:

Состояние насаждений: с нарушенной устойчивостью. СКС насаждения 3,02.

Намечаемое мероприятие: СРС.

Исполнитель работ по проведению лесопатологического обследования:

Гриднев Н. А.



Дата составления документа: 23.01.2020 года. Телефон: 89155882187.

Порода: Е СКС породы: 3,36.

ВЕДОМОСТЬ ПЕРЕЧЕТА ДЕРЕВЬЕВ

Оборотная сторона

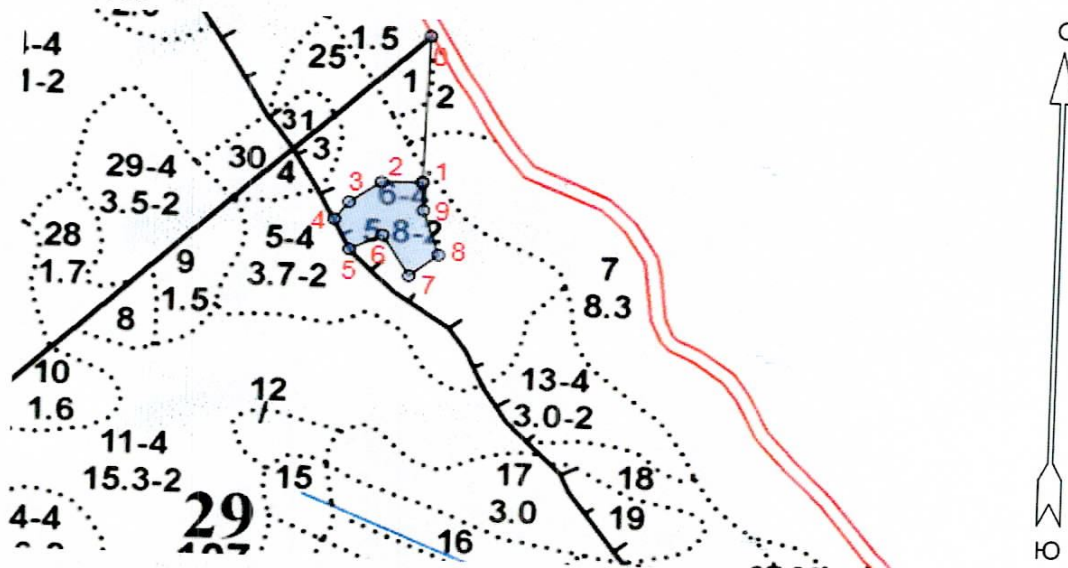
Порода1: Е	Количество деревьев по категориям состояния, шт.																Всего деревьев по ступеням толщины	
	I	II	III	IV		V		VI			ветровал, бурелом			аварийные деревья			шт.	в том числе подлежат рубке, %
				НЗ	З	НЗ	З	НЗ	З	О	НЗ	З	О	НЗ	З	О		
1	2	3	4	5	6	7	8	9	10	11	12	13	14	15	16	17	18	19
12										12							12	4,5
16		14								10							12	4,5
20	8	13															24	3,7
24										27	14						62	15,2
28	21		9							29	22						51	19,0
32	28	6								15	6						51	7,8
36	6									7	14						55	7,8
-										8							14	3,0
-																		
-																		
итого, шт	63	33	9															
итого, %	23,5	12,3	3,3							108	56						269	
итого, куб.м.	51,93	12,71	6,39							40,1	20,8							60,9
итого, куб.%	32,9	8,0	4,0							53,77	33,32						158,12	
										34,0	21,1							55,1

[illegible][illegible]

Абрис участка


Северо-западное лесничество, Комсомольское участковое лесничество, квартал 29, выдел 6,
лп. Выд. 1, площадь 1,1 га.

Масштаб 1:10000



N выдела	Ленты (круговой площадки) перечета				
	№ ленты (площадки)	Длина, м	Ширина, м	Радиус, м	Площадь, га
6 (1)					1,10

Номера точек	Координаты	Румбы линий	Длина, м
0->1	60.96687703/28.74685898	ЮЗ 1°.15'	216.1
1->2	60.96493619/28.74677208	ЮЗ 88°.45'	54.0
2->3	60.96492564/28.74577271	ЮЗ 54°.10'	52.1
3->4	60.9646514/28.7449906	ЮЗ 36°.02'	31.9
4->5	60.96441934/28.744643	ЮВ 25°.56'	48.3
5->6	60.96402906/28.74503405	СВ 62°.49'	48.8
6->7	60.96422947/28.74583789	ЮВ 31°.48'	69.1
7->8	60.96370207/28.74651137	СВ 50°.43'	50.1
8->9	60.96398687/28.74722831	СЗ 19°.04'	68.3
9->1	60.96456701/28.74681553	СЗ 3°.16'	41.2

Условные обозначения:  - Сплошная рубка санитарная.

Исполнитель работ по проведению лесопатологического обследования:

Гриднев Н. А.

Дата составления документа: 23.01.2010 года. Телефон: 89155882187.