

Приложение 2
к приказу Минприроды России
от 16.09.2016 N 480

УТВЕРЖДАЮ:

Должность Председатель комитета по природным
ресурсам Ленинградской области

Ф.И.О. П.А. Немчинов

Дата 06.02.2020

Акт
лесопатологического обследования № 04-КМ-19
лесных насаждений Северо-западного лесничества
Ленинградской области

Способ лесопатологического обследования: Визуальное
Инструментальное V

Место проведения:

Участковое лесничество	Урочище (дача)	Квартал (кварталы)	Выдел (выделы)	Площадь, га
Комсомольское	-	41	7	15,6

Лесопатологическое обследование проведено на общей площади 15,6 га.

2. Инструментальное обследование лесного участка.
Уч. лесничество: Комсомольское Кв. 41 выд. 7

2.1. Фактическая таксационная характеристика лесного насаждения не соответствует таксационному описанию. Причины несоответствия:

Изменение санитарного и лесопатологического состояния, ошибка при лесоустройстве.

Ведомость лесных участков с выявленными несоответствиями таксационным описаниям приведена в приложении 1 к данному Акту.

2.2. Состояние насаждений: с утраченной устойчивостью.

с нарушенной устойчивостью



Причины повреждения: погодные условия (код 820), воздействия сильных ветров прошлых лет, повлекшие наклон более 10°, изгиб или вывал деревьев (код 821), повреждение (заселено или отработано) короедом-типографом (код 343), воздействия шквалистых и ураганных ветров прошлых лет, повлекшие слом стволов деревьев (код 822), трутовик ложный осиновый (код 358). Данные причины определены по следующим признакам: усыхание < 1/4 ветвей в кроне прошлых лет (код 111). (код 139), отработано > 3/4 окр. ствола под кроной (код 614), механические повреждения слом ствола под кроной пр. лет (код 218), усыхание от 1/4 до 1/2 ветвей в кроне прошлых лет (код 112), наличие плодовых тел на стволе (код 801).

Заселено (отработано) стволовыми вредителями:

Вид вредителя	Порода	Встречаемость (% заселенных деревьев)	Степень заселения лесного насаждения (слабая, средняя, сильная)
короед-типограф	Е	0 (отработано 18,4)	-
-	-	-	-
-	-	-	-
-	-	-	-
-	-	-	-
-	-	-	-

Повреждено огнем:

Вид пожара	Порода	Состояние корневых лап		Состояние корневой шейки		Подсушивание луба	
		процент поврежденных огнем корней	процент деревьев с данным повреждением	ожог корневой шейки по окружности (1/4; 2/4; 3/4; более 3/4)	процент деревьев с данным повреждением	по окружности (1/4; 2/4; 3/4; более 3/4)	процент деревьев с данным повреждением
-		-	-	-	-	-	-
		-	-	-	-	-	-
		-	-	-	-	-	-
		-	-	-	-	-	-
		-	-	-	-	-	-
		-	-	-	-	-	-

Поражено болезнями:

Вид болезни	Порода	Встречаемость (% пораженных деревьев)	Степень поражения лесного насаждения (слабая, средняя, сильная)
трутовик ложный осиновый	Ос	0,42	единичная
-	-	-	-
-	-	-	-
-	-	-	-
-	-	-	-
-	-	-	-

2.3. Выборке подлежит 30,4 % деревьев по запасу,
в том числе:
ослабленных 0 %,
сильно ослабленных 0,4 %, причины назначения: Трутовик ложный осиновый;
усыхающих 0 %,
свежего сухостоя 0 %,
свежего ветровала 0 %,
свежего бурелома 0 %,
старого сухостоя 10,1 %,
старого ветровала 13,3 %,
старого бурелома 6,6 %,
аварийных 0 %.

2.4. Полнота лесного насаждения после уборки деревьев, подлежащих рубке, составит 0,4.
Критическая полнота для данной категории лесных насаждений составляет 0,3.

ЗАКЛЮЧЕНИЕ

С целью предотвращения негативных процессов или снижения ущерба от их воздействия назначено:

Участковое лесничество	Урочище (дача)	Квартал	Выдел	Площадь выдела, га	Вид мероприятия	Площадь мероприятия, га	Порода	Выбираемый запас на выдел, куб. м	Крайние сроки проведения
Комсомольское	-	41	7	15,6	ВРС	15,6	Е	1214	2020 год

Ведомость перечета деревьев, назначенных в рубку, и абрис лесного участка прилагаются (приложение 2 и 3 к данному акту).

Меры по обеспечению возобновления: -.

Мероприятия, необходимые для предупреждения повреждения или поражения смежных насаждений: своевременное проведение проектируемых мероприятий, надзор за санитарным и лесопатологическим состоянием.

Сведения для расчета степени повреждения:

год образования старого сухостоя: 2016-2018 г.

основная причина повреждения древесины: вторичные стволовые вредители и сапрофитные гнили

Дата проведения обследований: 25 июля 2019 года.

Исполнитель работ по проведению лесопатологического обследования:

Гриднев Н. А.

 23.01.2020

Ведомость перечета деревьев назначенных в рубку

ВРЕМЕННАЯ ПРОБНАЯ ПЛОЩАДЬ № 1

Субъект Российской Федерации: Ленинградская область.
Лесничество (лесопарк): Северо-западное. Комсомольское участковое лесничество Квартал: 41. Выдел: 7.
Площадь: 15,6 га., Площадь мероприятия: 15,6 га.
Номер очага вредных организмов: б/н. Размер пробной площади: 0,44 га.
Таксационная характеристика:
тип леса: ЧС; состав: 6Е2С2Б+Ос; возраст: 90 лет; бонитет: 2.
полнота: 0,6; запас на га: 256; возобновление: редкое, состав: 10Е, 1 тыс.шт. на га.
Время и причина ослабления лесного насаждения:
Причины повреждения: погодные условия (код 820), воздействия сильных ветров прошлых лет, повлекшие наклон более 10°, изгиб или вывал деревьев (код 821), повреждение (заселено или отработано) короедом-типографом (код 343), воздействия шквалистых и ураганных ветров прошлых лет, повлекшие слом стволов деревьев (код 822), трутовик ложный осиновый (код 358). Данные причины определены по следующим признакам: усыхание < 1/4 ветвей в кроне прошлых лет (код 111). (код 139), отработано > 3/4 окр.ствола под кроной (код 614), механические повреждения слом ствола под кроной пр. лет (код 218), усыхание от 1/4 до 1/2 ветвей в кроне прошлых лет (код 112), наличие плодовых тел на стволе (код 801).

Тип очага вредных организмов: -.

Фаза развития очага вредных организмов: -.

Состояние лесного насаждения, намечаемые мероприятия:

Состояние насаждений: с нарушенной устойчивостью. СКС насаждения 2,59.

Намечаемое мероприятие: ВРС.

Исполнитель работ по проведению лесопатологического обследования:

Гриднев Н. А.

Дата составления документа: 23.01.2020 года. Телефон: 89155882187.

ВЕДОМОСТЬ ПЕРЕЧЕТА ДЕРЕВЬЕВ

Оборотная сторона

Порода1: Е СКС породы: 3,35.

Ступени толщины см	Количество деревьев по категориям состояния, шт.																Всего деревьев по ступеням толщины	
	I	II	III	IV		V		VI			ветровал, бурелом			аварийные деревья			шт.	в том числе подлежат рубке, %
				НЗ	З	НЗ	З	НЗ	З	О	НЗ	З	О	НЗ	З	О		
1	2	3	4	5	6	7	8	9	10	11	12	13	14	15	16	17	18	19
20	2		2							2	6						12	10,3
24	4	2								9	7						22	20,5
28			2							2	8						12	12,8
32	8	2	2							4	8						24	15,4
36	4	4															8	
-																		
-																		
-																		
-																		
итого, шт	18	8	6							17	29						78	
итого, %	23,0	10,3	7,7							21,8	37,2							59,0
итого, куб.м.	16,84	8,68	4,42							11,40	20,74						62,08	
итого, куб.м. %	27,1	14,0	7,1							18,4	33,4							51,8

Порода2: С СКС породы: 1,48.

Ступени толщины см	Количество деревьев по категориям состояния, шт.																Всего деревьев по ступеням толщины	
	I	II	III	IV		V		VI			ветровал, бурелом			аварийные деревья			шт.	в том числе подлежат рубке, %
				НЗ	З	НЗ	З	НЗ	З	О	НЗ	З	О	НЗ	З	О		
1	2	3	4	5	6	7	8	9	10	11	12	13	14	15	16	17	18	19
16	2	2															4	
20	6	16															22	
24	12	6															18	
28	8	6															14	
-																		
-																		
-																		
-																		
-																		
итого, шт	28	30															58	
итого, %	48,3	51,7																
итого, куб.м.	13,50	12,46															25,96	
итого, куб.м. %	52,0	48,0																

Порода3: Б СКС породы: 1,71.

Ступени толщины см	Количество деревьев по категориям состояния, шт.																Всего деревьев по ступеням толщины	
	I	II	III	IV		V		VI			ветровал, бурелом			аварийные деревья			шт.	в том числе подлежат рубке, %
				НЗ	З	НЗ	З	НЗ	З	О	НЗ	З	О	НЗ	З	О		
1	2	3	4	5	6	7	8	9	10	11	12	13	14	15	16	17	18	19
20	4																4	
24	10	8									2						20	5,6
28	4	2															6	
32		6															6	
-																		
-																		
-																		
-																		
итого, шт	18	16									2						36	
итого, %	50,0	44,4									5,6							5,6
итого, куб.м.	9,48	11,50									1,04						22,02	
итого, куб.м. %	43,1	52,2									4,7							4,7

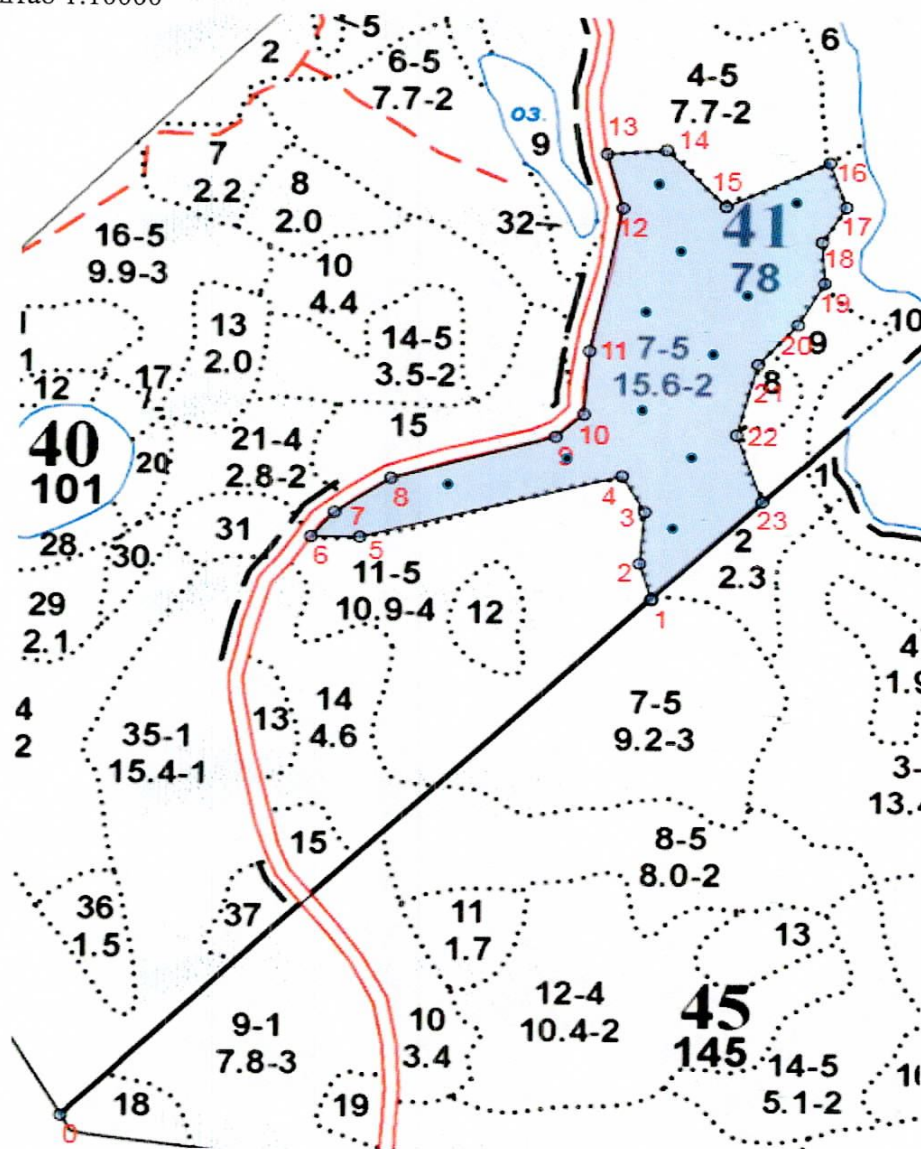
Порода4: Ос ККС породы: 3.

Ступени толщины см	Количество деревьев по категориям состояния, шт.																Всего деревьев по ступеням толщины	
	I	II	III	IV		V		VI			ветровал, бурелом			аварийные деревья			шт.	в том числе подлежат рубке, %
				НЗ	З	НЗ	З	НЗ	З	О	НЗ	З	О	НЗ	З	О		
1	2	3	4	5	6	7	8	9	10	11	12	13	14	15	16	17	18	19
24			1														1	25,0
28		2									1						3	25,0
-																		
-																		
-																		
-																		
-																		
-																		
-																		
-																		
итого, шт		2	1								1						4	
итого, %		50,0	25,0								25,0							50,0
итого, куб.м.		1,34	0,47								0,67						2,48	
итого, куб.%,		54,0	19,0								27,0							46,0

Абрис участка

Северо-западное лесничество, Комсомольское участковое лесничество, квартал 41, выдел 7, площадь 15,6 га.

Масштаб 1:10000



Условные обозначения: ● - размерная пробная площадь
■ - Выборочная рубка санитарная

Исполнитель работ по проведению лесопатологического обследования:

Гриднев Н. А.

Дата составления документа: 23.01.2020 года. Телефон: 89155882187.

окончание Приложения 3
к акту лесопатологического обследования № 04-КМ-19

Северо-западное лесничество, Комсомольское участковое лесничество, квартал 41,
выдел 7, площадь 15,6 га.

N выдела	Ленты (круговой площадки) перечета				
	№ ленты (площадки)	Длина, м	Ширина, м	Радиус, м	Площадь, га
7	1	-	-	11,3	0,04
	2	-	-	11,3	0,04
	3	-	-	11,3	0,04
	4	-	-	11,3	0,04
	5	-	-	11,3	0,04
	6	-	-	11,3	0,04
	7	-	-	11,3	0,04
	8	-	-	11,3	0,04
	9	-	-	11,3	0,04
	10	-	-	11,3	0,04
	11			11,3	0,04

Номера точек	Координаты	Румбы линий	Длина, м
0->1	60.88470232/28.65576372	СВ 44°.59'	1085.6
1->2	60.89159963/28.66993901	СЗ 16°.59'	55.9
2->3	60.89207952/28.66963762	СВ 4°.46'	77.3
3->4	60.89277114/28.66975612	СЗ 29°.56'	61.1
4->5	60.89324663/28.66919324	ЮЗ 74°.35'	356.1
5->6	60.89239652/28.66285348	ЮЗ 90°.00'	64.2
6->7	60.89239652/28.66166848	СВ 39°.34'	47.9
7->8	60.89272792/28.66223135	СВ 55°.11'	89.9
8->9	60.893189/28.66359411	СВ 73°.36'	224.3
9->10	60.89375785/28.66756778	СВ 48°.06'	49.3
10->11	60.89405352/28.66824524	СВ 3°.57'	93.3
11->12	60.89488923/28.66836374	СВ 10°.58'	216.5
12->13	60.89679869/28.66912494	СЗ 15°.28'	82.3
13->14	60.89751163/28.66871924	СВ 85°.20'	78.9
14->15	60.89756926/28.67017087	ЮВ 43°.51'	113.4
15->16	60.89683441/28.6716225	СВ 63°.59'	149.9
16->17	60.89742517/28.67411101	ЮВ 19°.08'	68.5
17->18	60.89684382/28.67452576	ЮЗ 30°.47'	60.6
18->19	60.89637583/28.6739526	ЮВ 3°.47'	61.4
19->20	60.8958258/28.67402727	ЮЗ 28°.28'	71.2
20->21	60.89526368/28.67340074	ЮЗ 40°.53'	78.5
21->22	60.89473074/28.672452	ЮЗ 14°.38'	106.8
22->23	60.89380226/28.67195352	ЮВ 19°.29'	104.1
23->1	60.89292023/28.67259499	ЮЗ 44°.22'	205.6

Исполнитель работ по проведению лесопатологического обследования:

Гриднев Н. А.

Дата составления документа: 23.07.2020 года. Телефон: 89155882187.