

УТВЕРЖДАЮ:

Должность Председатель комитета по природным
ресурсам Ленинградской области
Ф.И.О. П.А. Немчинов
Дата 06.02.2020

Акт

лесопатологического обследования №

ГК-210И-18/47

лесных насаждений Подпорожского
Ленинградской области

лесничества(лесопарка)
(субъект Российской Федерации)

Способ лесопатологического обследования: 1. Визуальный

☐

2. Инструментальный

☒

Место проведения

Участковое лесничество	Урочище (дача)	Квартал (кварталы)	Выдел (выделы)	Площадь, га
Красноборское	-	6	9	31,3

Лесопатологическое обследование проведено на общей площади

31,3 га.

2. Инструментальное обследование лесного участка.

2.1 Фактическая таксационная характеристика лесного насаждения
таксационному описанию. Причины несоответствия:

Соответствует

Ведомость лесных угодков с выявленным несоответствием таксационным описаниям
приведена в приложении 1 к Акту

2.2 Состояние насаждений: с нарушенной устойчивостью
с утраченной устойчивостью



причины повреждения: Ветровал прошлых лет (821)

Бурелом прошлых лет (822)

Заселено (отработано) стволовыми вредителями:

Вид вредителя	Порода	Встречаемость (% заселенных деревьев)	Степень заселения лесного насаждения (слабая, средняя, сильная)
на обследованных участках не выявлено			

Повреждено огнем:

Вид пожара	Порода	Состояние корневых лап		Состояние корневой шейки		Подсушивание луба	
		Процент поврежденных огнем корней	Процент деревьев с данным повреждением	Ожог корневой шейки по окружности (1/4; 2/4; 3/4; более 3/4)	Процент деревьев с данным повреждением	по окружности (1/4; 2/4; 3/4; более 3/4)	Процент деревьев с данным повреждением
на обследованных участках не выявлено							

Поражено болезнями:

Вид болезни	Порода	Встречаемость (% пораженных деревьев)	Степень поражения лесного насаждения (слабая, средняя, сильная)
на обследованных участках не выявлено			

2.3 выборке подлежит 3,6 % деревьев,

в том числе:

ослабленных (причины назначения)

сильно ослабленных (причины назначения)

усыхающих (причины назначения)

свежего сухостоя %;

старого сухостоя 0,9 %;

свежего ветровала %;

свежего бурелома %;

старого ветровала 1,5 %;

старого бурелома 1,2 %;

аварийных - %.

2.4 Полнота лесного насаждения после уборки деревьев, подлежащих рубке, составит

0,7

Критическая полнота для данной категории лесных насаждений составляет

0,5

ЗАКЛЮЧЕНИЕ

С целью предотвращения негативных процессов или снижения ущерба от их воздействия назначено:

Участковое лесничество	Урочище (дата)	Квартал	Выдел	Площадь выдела, га	Вид мероприятия	Площадь мероприятия, га	Порода	Запас на выдел, куб.м	Крайние сроки проведения
Красноборское	-	6	9	31,3	СОМ не требуется	-	-	-	-

Ведомость перечета деревьев, назначенных в рубку, и абрис лесного участка прилагаются (приложение 2 и 3 к Акту).

Меры по обеспечению возобновления:

-

Мероприятия, необходимые для предупреждения повреждения или поражения смежных насаждений: лесопатологический мониторинг

Сведения для расчета степени повреждения:

год образования старого сухостоя 2012-2014 ;

основная причина повреждения древесины технические вредители, древоразрушающие грибы

Дата проведения обследований 27 августа 2018 г.

Исполнитель работ по проведению лесопатологического обследования:

Инженер-лесопатолог Филиала ФБУ

"Рослесозащита"- "Центр защиты леса

Ленинградской области"

А.А. Русин

подпись

Результаты проведения лесопатологического обследования лесных насаждений за август 2018 г.

Субъект Российской Федерации Ленинградская область Лесничество (лесопарк) Подпорожское
Участковое лесничество Красноборское Урочище (дача) _____

Номер квартала		Номер выдела	Площадь выдела, га	Целевое назначение лесов	Категория защитных лесов	Номер лесопатологического выдела	Площадь лесопатологического выдела, га	Таксационная характеристика									Число деревьев на пробе, шт.	Распределение запаса насаждения по категориям состояния деревьев, %									Признаки поврежденных деревьев	Доля поврежденных деревьев, %	Причина ослабления, повреждения	Подожит рубке, %	Назначенные мероприятия																																																																																																																																																																																																																																																																																																																																																																																																																																																																																																																																																																																																																																																																																																																																																																																																																																																																																																																																																																																																																																																																																																																																																																																																																																																																																																																										
1	2	3	4	5	6	7	8	9	10	11	12	13	14	15	16	17	18	19	20	21	22	23	24	25	26	27	28	29	30	31	32	33	34																																																																																																																																																																																																																																																																																																																																																																																																																																																																																																																																																																																																																																																																																																																																																																																																																																																																																																																																																																																																																																																																																																																																																																																																																																																																																																																								
6	9	31,3		Успешно восстановленные леса	-		Состав	Порода	Возраст	Ср. высота, м	Ср. диаметр, см	Тип леса	Плотота	Бонитет	Запас, км³/га	165	93,8					1,6			2,5		2,1	-	206, 218	6,2	Ветровал прошлых лет (821) Бурелом прошлых лет (822)	3,6	COM не требуется																																																																																																																																																																																																																																																																																																																																																																																																																																																																																																																																																																																																																																																																																																																																																																																																																																																																																																																																																																																																																																																																																																																																																																																																																																																																																																																								
							6	Е	110	26	26	КС	0,7	2	370	41	100,0																																																																																																																																																																																																																																																																																																																																																																																																																																																																																																																																																																																																																																																																																																																																																																																																																																																																																																																																																																																																																																																																																																																																																																																																																																																																																																																																								</

Показатели, не соответствующие таксационному описанию отмечены "х"

Исполнитель работ по проведению лесопатологического обследования:

А.А. Русин

подпись

Дата составления документа 22.08.2020

телефон (812) 552-73-55

Ведомость перечета деревьев назначенных в рубку
ВРЕМЕННАЯ ПРОБНАЯ ПЛОЩАДЬ № _____ 1 _____

Субъект Российской Федерации _____ Ленинградская область
Лесничество (лесопарк) _____ Подпорожское Квартал _____ 6 _____ Выдел _____ 9
Площадь _____ 31,3 _____ га, _____ - _____
Номер очага вредных организмов _____ - _____ Размер пробной площади _____ 0,48 _____ га
Таксационная характеристика: _____ (круговые площадки пост. радиуса)
тип леса _____ КС _____; состав _____ 6 _____ Е _____ 2 _____ С _____ 1 _____ Б _____ 1 _____ Ос _____ + _____ Е _____;
возраст _____ 110 _____; бонитет _____ 2 _____; полнота _____ 0,7 _____; запас _____ 370 _____
возобновление _____ Подрост отсутствует

Время и причина ослабления лесного насаждения:

Ветровал прошлых лет (821) Бурелом прошлых лет (822)

Тип очага вредных организмов: эпизодический, хронический, отсутствует (подчеркнуть)

Фаза развития очага вредных организмов: начальная, нарастания численности, собственно
вспышка, кризис (подчеркнуть)

Состояние лесного насаждения, намечаемые мероприятия:

насаждение _____ устойчивое _____ СКС - _____ 1,3
намечаемое мероприятие - _____ COM не требуется

Исполнитель работ по проведению лесопатологического обследования:

А.А. Русин

подпись _____

Дата составления документа

22.01.2020

телефон _____

(812) 552-73-55

E[illegible]

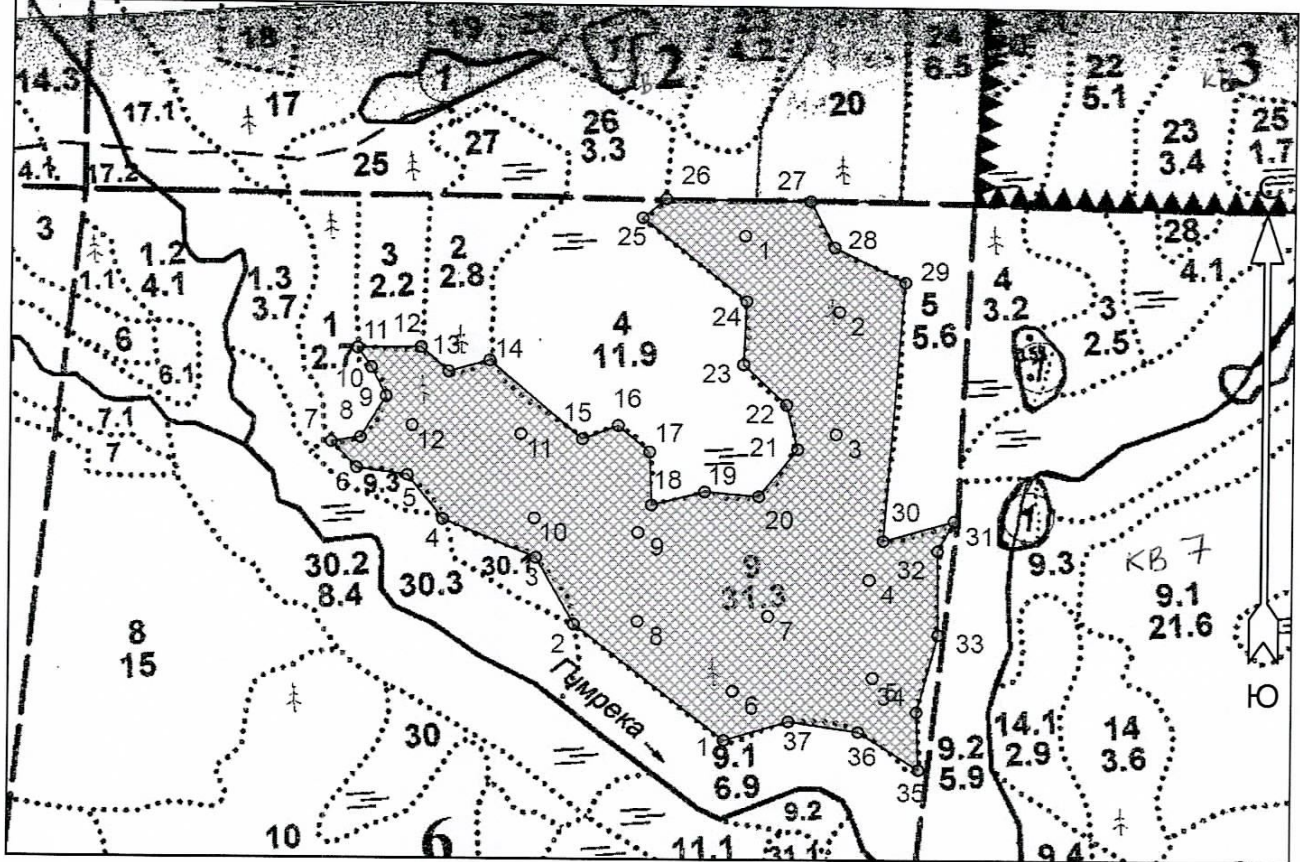
Б

[illegible]

E[illegible]

Абрис участка
Подпорожское лесничество
Красноборское участковое лесничество
кв. 6, выд. 9, площадь 31,3 га

М 1 : 10000



№ выдела	Ленты (круговые площадки) перечёта				
	№ ленты (площадки)	Длина, м	Ширина, м	Радиус, м	Площадь, га
9	1-12			11,3	0,48

Номера точек	Координаты		Румбы линий	Длина, м			
	Широта	Долгота					
1 - 2	61° 08' 54.498"	35° 32' 19.228"	СЗ 51° 34'	267.7	11 - 12	61° 09' 12.745"	35° 31' 44.585"
2 - 3	61° 08' 59.879"	35° 32' 05.168"	СЗ 28° 56'	110.7	12 - 13	61° 09' 12.798"	35° 31' 50.615"
3 - 4	61° 09' 03.013"	35° 32' 01.578"	СЗ 66° 58'	142.2	13 - 14	61° 09' 11.687"	35° 31' 53.246"
4 - 5	61° 09' 04.811"	35° 31' 52.807"	СЗ 38° 29'	81.5	14 - 15	61° 09' 12.216"	35° 31' 57.083"
5 - 6	61° 09' 06.874"	35° 31' 49.409"	СЗ 82° 14'	72.6	15 - 16	61° 09' 08.619"	35° 32' 05.853"
6 - 7	61° 09' 07.191"	35° 31' 44.585"	СЗ 43° 44'	52.0	16 - 17	61° 09' 09.254"	35° 32' 09.142"
7 - 8	61° 09' 08.408"	35° 31' 42.173"	СВ 80° 55'	41.4	17 - 18	61° 09' 08.038"	35° 32' 12.102"
8 - 9	61° 09' 08.619"	35° 31' 44.914"	СВ 31° 26'	69.0	18 - 19	61° 09' 05.552"	35° 32' 12.322"
9 - 10	61° 09' 10.523"	35° 31' 47.326"	СЗ 27° 28'	46.1	19 - 20	61° 09' 06.186"	35° 32' 17.255"
10 - 11	61° 09' 11.846"	35° 31' 45.901"	СЗ 35° 13'	34.0	20 - 21	61° 09' 05.975"	35° 32' 22.298"
					21 - 22	61° 09' 08.196"	35° 32' 25.916"
					22 - 23	61° 09' 10.259"	35° 32' 24.819"

Условные обозначения			
СОМ не требуется		Круговые площадки постоянного радиуса	○

Исполнитель работ по проведению лесопатологического обследования:

ФИО А.А. Русин _____ Подпись Русин

Дата составления документа _____ Телефон (812)552-73-55 _____

22.01.2020

23 - 24	61° 09' 12.11"	35° 32' 20.763"	CB 2° 03'	91.6
24 - 25	61° 09' 15.072"	35° 32' 20.982"	C3 50° 16'	189.3
25 - 26	61° 09' 18.986"	35° 32' 11.225"	CB 49° 38'	42.9
26 - 27	61° 09' 19.885"	35° 32' 13.418"	IOB 89° 32'	201.2
27 - 28	61° 09' 19.832"	35° 32' 26.902"	IOB 27° 07'	75.3
28 - 29	61° 09' 17.663"	35° 32' 29.205"	IOB 63° 04'	111.9
29 - 30	61° 09' 16.024"	35° 32' 35.892"	IO3 4° 15'	375.6
30 - 31	61° 09' 03.912"	35° 32' 34.028"	CB 73° 34'	104.0
31 - 32	61° 09' 04.864"	35° 32' 40.716"	IO3 27° 25'	49.7
32 - 33	61° 09' 03.436"	35° 32' 39.181"	IOB 0° 46'	122.7
33 - 34	61° 08' 59.469"	35° 32' 39.291"	IO3 14° 50'	115.0
34 - 35	61° 08' 55.873"	35° 32' 37.317"	IOB 2° 12'	85.1
35 - 36	61° 08' 53.123"	35° 32' 37.537"	C3 56° 49'	101.6
36 - 37	61° 08' 54.921"	35° 32' 31.836"	C3 81° 28'	99.2
37 - 1	61° 08' 55.397"	35° 32' 25.258"	IO3 72° 49'	94.2