

УТВЕРЖДАЮ:

Должность	Председатель комитета по природным ресурсам Ленинградской области
Ф.И.О.	П.А. Немчинов
Дата	11.02.2020

Акт

лесопатологического обследования № ГК-249И-18/47

лесных насаждений	Всеволожского	лесничества(лесопарка)
Ленинградской области		(субъект Российской Федерации)

Способ лесопатологического обследования: 1. Визуальный
2. Инструментальный

<input type="checkbox"/>
<input checked="" type="checkbox"/>

Место проведения

Участковое лесничество	Урочище (дача)	Квартал (кварталы)	Выдел (выделы)	Площадь, га
Вагановское	-	72	25	3,6

Лесопатологическое обследование проведено на общей площади 3,6 га.

2. Инструментальное обследование лесного участка.

2.1 Фактическая таксационная характеристика лесного насаждения
таксационному описанию. Причины несоответствия:

Не соответствует

Давность лесоустройства

Ведомость лесных укатков с выявленным несоответствием таксационным описаниям
приведена в приложении 1 к Акту

2.2 Состояние насаждений: с нарушенной устойчивостью

☒

с утраченной устойчивостью

☐

причины повреждения: Изменение уровня грунтовых вод (773)

Ветровал прошлых лет (821)

Заселено (отработано) стволовыми вредителями:

Вид вредителя	Порода	Встречаемость (% заселенных деревьев)	Степень заселения лесного насаждения (слабая, средняя, сильная)
на обследованных участках не выявлено			

Повреждено огнем:

Вид пожара	Порода	Состояние корневых лап		Состояние корневой шейки		Подсушивание луба	
		Процент поврежденных огнем корней	Процент деревьев с данным повреждением	Ожог корневой шейки по окружности (1/4; 2/4; 3/4; более 3/4)	Процент деревьев с данным повреждением	по окружности (1/4; 2/4; 3/4; более 3/4)	Процент деревьев с данным повреждением
на обследованных участках не выявлено							

Поражено болезнями:

Вид болезни	Порода	Встречаемость (% пораженных деревьев)	Степень поражения лесного насаждения (слабая, средняя, сильная)
на обследованных участках не выявлено			

2.3 выборке подлежит 20,4 % деревьев,

в том числе:

ослабленных (причины назначения)

сильно ослабленных (причины назначения)

усыхающих (причины назначения)

свежего сухостоя %;

старого сухостоя 18,2 %;

свежего ветровала %;

свежего бурелома %;

старого ветровала 2,2 %;

старого бурелома %;

аварийных - %.

2.4 Полнота лесного насаждения после уборки деревьев, подлежащих рубке, составит

0,3

Критическая полнота для данной категории лесных насаждений составляет

0,3

ЗАКЛЮЧЕНИЕ

С целью предотвращения негативных процессов или снижения ущерба от их воздействия назначено:

Участковое лесничество	Урочище (дата)	Квартал	Выдел	Площадь выдела, га	Вид мероприятия	Площадь мероприятия, га	Порода	Запас на выдел, куб.м	Крайние сроки проведения
Вагановское	-	72	25	3,6	СОМ не требуется	-	-	-	-

Ведомость перечета деревьев, назначенных в рубку, и абрис лесного участка прилагаются (приложение 2 и 3 к Акту).

Меры по обеспечению возобновления:

-

Мероприятия, необходимые для предупреждения повреждения или поражения смежных насаждений: лесопатологический мониторинг

Сведения для расчета степени повреждения:

год образования старого сухостоя 2012-2014 ;

основная причина повреждения древесины технические вредители, древоразрушающие грибы

Дата проведения обследований 5 сентября 2018 г.

Исполнитель работ по проведению лесопатологического обследования:

Инженер-лесопатолог Филиала ФБУ

"Рослесозащита"-Центр защиты леса

Ленинградской области"

Т.В. Троицкая

подпись



Ведомость лесных участков с выявленными несоответствиями таксационным описаниям

Источник данных	Год проведения лесосурейств	Номер квартала	Номер выдела	Площадь выдела, га	Целевое назначение лесов	Категория защитных лесов	Номер лесопатологического выдела	Площадь лесопатологического выдела	Таксационная характеристика										Заложено пробных площадей	
																			количество, шт.	общая площадь, га
ТО	1999	72	25	3,6	Защитные	Запретные полосы лесов, расположенные вдоль водных объектов			состав	порода	возраст, лет	средняя высота, м	средний диаметр, см	тип леса	тип условий местопроизрастания	полнота	бонитет	запас, куб.м	5	0,20
	Ф									С	60	13	14	ДЛ	А4	0,7	4	147		
										С	60	13	14	ДЛ	А4	0,3	4	69		

Примечание: ТО - таксационные описания, Ф - фактическая таксационная характеристика

Причины несоответствия:

Давность лесосурейства

Дата проведения обследований 5 сентября 2018 г.

Исполнитель работ по проведению лесопатологического обследования:

Т.В. Троицкая

подпись



Результаты проведения лесопатологического обследования лесных насаждений за сентябрь 2018 г.

Субъект Российской Федерации _____ Ленинградская область _____ Лесничество (лесопарк) _____ Всеволожское
Участковое лесничество _____ Вагановское _____ Урочище (дача) _____

Номер квартала	Номер выдела	Площадь выдела, га	Целевое назначение лесов	Категория защитных лесов	Номер лесопатологического выдела	Площадь лесопатологического выдела, га	Таксационная характеристика								Число деревьев на пробе, шт.	Распределение запаса насаждения по категориям состояния деревьев, %									Признаки поврежденных деревьев	Доля поврежденных деревьев, %	Причина ослабления, повреждения	Подлежит рубке, %	Назначенные мероприятия				
							Состав	Порода	Возраст	Ср. высота, м	Ср. диаметр, см	Тип леса	Плотнота	Бонитет		Запас, куб.м/га	Без признаков ослабления	Ослабленные	Сильно ослабленные	Усыхающие	Свежий сухостой	Старый сухостой	Свежий ветровал	Старый ветровал					Свежий бурелом	Старый бурелом	Аварийные деревья	Вид	Назначение мероприятия
1	2	3	4	5		7	8	9	10	11	12	13	14	15	16	17	18	19	20	21	22	23	24	25	26	27	28	29	30	31	32	33	34
				Запретные полосы лесов, расположенные вдоль водных объектов			8	С	60	13	14	ДЛ	0,3	4	69	83	86,3				11,2	2,5					-	104, 206	13,7	Изменение уровня грунтовых вод (773)	11,0	СОМ не требуется	
72	25	3,6	Защитные				2	Б	55	12	10					37	58,1				41,9					-	104	41,9	Ветровал прошлых лет (821)	9,4			
Итого																120	79,6					18,2	2,2				-		19,3		20,4		

Показатели, не соответствующие таксационному описанию отмечены "х"

Исполнитель работ по проведению лесопатологического обследования:

подпись

телефон

Т.В. Троицкая

Дата составления документа

17.06.20

(812) 552-73-55

Ведомость перечета деревьев назначенных в рубку
ВРЕМЕННАЯ ПРОБНАЯ ПЛОЩАДЬ № _____ 1 _____

Субъект Российской Федерации _____ Ленинградская область
Лесничество (лесопарк) _____ Всеволожское Квартал _____ 72 Выдел _____ 25
Площадь _____ 3,6 _____ га, _____ - _____
Номер очага вредных организмов _____ - _____ Размер пробной площади _____ 0,20 _____ га
Таксационная характеристика: _____ (круговые площадки пост. радиуса)
тип леса _____ ДЛ _____ ; состав _____ 8 С 2 Б _____ ;
возраст _____ 60 _____ ; бонитет _____ 4 _____ ; полнота _____ 0,3 _____ ; запас _____ 69
возобновление _____ Подрост отсутствует

Время и причина ослабления лесного насаждения:

Изменение уровня грунтовых вод (773) Ветровал прошлых лет (821)


Тип очага вредных организмов: эпизодический, хронический, отсутствует (подчеркнуть)

Фаза развития очага вредных организмов: начальная, нарастания численности, собственно
вспышка, кризис (подчеркнуть)

Состояние лесного насаждения, намечаемые мероприятия:

насаждение с _____ нарушенной _____ устойчивостью, СКС - _____ 2,0
намечаемое мероприятие - _____ СОМ не требуется

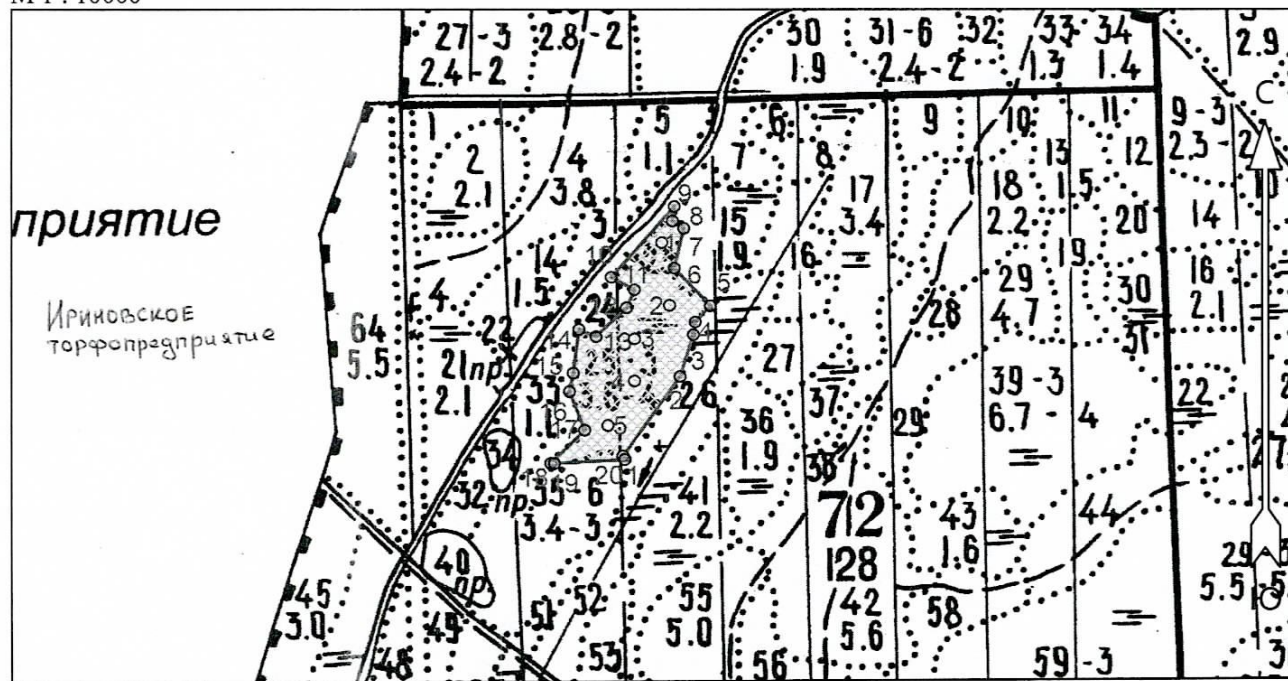
Исполнитель работ по проведению лесопатологического обследования:

_____ Т.В. Троицкая _____ подпись _____ 

Дата составления документа _____ 27.01.20 _____ телефон _____ (812) 552-73-55

Абрис участка
Всеволожское лесничество
Вагановское участковое лесничество
Кв.72, выд. 25, площадь 3,6 га.

М 1 : 10000



№ выдела	Ленты (круговые площадки) перечёта				
	№ ленты (площадки)	Длина, м	Ширина, м	Радиус, м	Площадь, га
25	1-5			11,3	0,2

Номера точек	Координаты		Румбы линий	Длина, м			
	Широта	Долгота					
1 - 2	60° 04' 21.728"	30° 52' 25.283"	СВ 34° 54'	138.7	17 - 18	60° 04' 22.926"	30° 52' 21.853"
2 - 3	60° 04' 25.408"	30° 52' 30.428"	СВ 16° 56'	63.6	18 - 19	60° 04' 21.386"	30° 52' 18.766"
3 - 4	60° 04' 27.376"	30° 52' 31.629"	СВ 8° 08'	18.7	19 - 20	60° 04' 21.386"	30° 52' 19.109"
4 - 5	60° 04' 27.975"	30° 52' 31.8"	СВ 41° 38'	31.9			
5 - 6	60° 04' 28.745"	30° 52' 33.172"	СЗ 42° 08'	74.9			
6 - 7	60° 04' 30.542"	30° 52' 29.914"	СВ 12° 48'	59.7			
7 - 8	60° 04' 32.424"	30° 52' 30.771"	СЗ 56° 19'	19.1			
8 - 9	60° 04' 32.766"	30° 52' 29.742"	СВ 7° 08'	21.3			
9 - 10	60° 04' 33.451"	30° 52' 29.914"	ЮЗ 40° 14'	135.2			
10 - 11	60° 04' 30.114"	30° 52' 24.254"	ЮВ 59° 44'	36.8			
11 - 12	60° 04' 29.515"	30° 52' 26.312"	ЮЗ 21° 48'	28.5			
12 - 13	60° 04' 28.659"	30° 52' 25.626"	ЮЗ 45° 00'	59.9			
13 - 14	60° 04' 27.29"	30° 52' 22.882"	СЗ 66° 02'	26.1			
14 - 15	60° 04' 27.632"	30° 52' 21.339"	ЮЗ 7° 08'	64.0			
15 - 16	60° 04' 25.579"	30° 52' 20.824"	ЮЗ 11° 19'	27.0			
16 - 17	60° 04' 24.723"	30° 52' 20.481"	ЮВ 20° 51'	59.5			

Условные обозначения			
СОМ не требуется		Круговые площадки постоянного радиуса	○

Исполнитель работ по проведению лесопатологического обследования:

ФИО Т.В. Троицкая _____ Подпись

Дата составления документа 27.01.20 _____ Телефон (812)552-73-55 _____