

УТВЕРЖДАЮ:

Должность Председатель комитета по природным
ресурсам Ленинградской области
Ф.И.О. П.А. Немчинов
Дата 11.02.2020

Акт

лесопатологического обследования №

ГК-263И-18/47

лесных насаждений Всеволожского
Ленинградской области

лесничества(лесопарка)
(субъект Российской Федерации)

Способ лесопатологического обследования: 1. Визуальный

☐

2. Инструментальный

☒

Место проведения

Участковое лесничество	Урочище (дача)	Квартал (кварталы)	Выдел (выделы)	Площадь, га
Всеволожское сельское	-	46	5 (5.1)	21,0 (6,0)

Лесопатологическое обследование проведено на общей площади 6,0 га.

2. Инструментальное обследование лесного участка.

2.1 Фактическая таксационная характеристика лесного насаждения Не соответствует

таксационному описанию. Причины несоответствия:

Давность лесоустройства

Ведомость лесных укатков с выявленным несоответствием таксационным описаниям
приведена в приложении 1 к Акту

2.2 Состояние насаждений: **с нарушенной устойчивостью**



с утраченной устойчивостью

причины повреждения: Бурелом прошлых лет (822) Изменение уровня грунтовых вод (774)

Заселено (отработано) стволовыми вредителями:

Вид вредителя	Порода	Встречаемость (% заселенных деревьев)	Степень заселения лесного насаждения (слабая, средняя, сильная)
на обследованных участках не выявлено			

Повреждено огнем:

Повреждено огнем:

Вид пожара	Порода	Состояние корневых лап		Состояние корневой шейки		Подсушивание луба	
		Процент поврежденных огнем корней	Процент деревьев с данным повреждением	Ожог корневой шейки по окружности (1/4; 2/4; 3/4; более 3/4)	Процент деревьев с данным повреждением	по окружности и (1/4; 2/4; 3/4; более 3/4)	Процент деревьев с данным повреждением
на обследованных участках не выявлено							

Поражено болезнями:

Вид болезни	Порода	Встречаемость (% пораженных деревьев)	Степень поражения лесного насаждения (слабая, средняя, сильная)
на обследованных участках не выявлено			

2.3 выборке подлежит 9,7 % деревьев,

в том числе:

ослабленных (причины назначения)
 сильно ослабленных (причины назначения)
 усыхающих (причины назначения)
 свежего сухостоя %;
 старого сухостоя 2,7 %;
 свежего ветровала %;
 свежего бурелома %;
 старого ветровала %;
 старого бурелома 7,0 %;
 аварийных - %.

2.4 Полнота лесного насаждения после уборки деревьев, подлежащих рубке, составит 0,5
 Критическая полнота для данной категории лесных насаждений составляет 0,3

ЗАКЛЮЧЕНИЕ

С целью предотвращения негативных процессов или снижения ущерба от их воздействия назначено:

Участковое лесничество	Урочище (дата)	Квартал	Выдел	Площадь выдела, га	Вид мероприятия	Площадь мероприятия, га	Порода	Запас на выдел, куб.м	Крайние сроки проведения
Севоложское сельско	-	46	5	21,0	СОМ не требуется	-	-	-	-

Ведомость перечета деревьев, назначенных в рубку, и абрис лесного участка прилагаются (приложение 2 и 3 к Акту).

Меры по обеспечению возобновления:

Мероприятия, необходимые для предупреждения повреждения или поражения смежных насаждений: лесопатологический мониторинг

Сведения для расчета степени повреждения:

год образования старого сухостоя 2012-2014 ;

основная причина повреждения древесины технические вредители, древоразрушающие грибы

Дата проведения обследований 7 сентября 2018 г.

Исполнитель работ по проведению лесопатологического обследования:

Инженер-лесопатолог Филиала ФБУ
"Рослесозащита"-Центр защиты леса
Ленинградской области"

Т.В. Троицкая

подпись



Результаты проведения лесопатологического обследования лесных насаждений за сентябрь 2018 г.

Субъект Российской Федерации _____ Ленинградская область _____ Лесничество (лесопарк) _____ Всеволожское
Участковое лесничество _____ Всеволожское сельское _____ Урочище (дана) _____

Номер квартала		Номер выдела	Площадь выдела, га	Целевое назначение лесов	Категория защитных лесов	Номер лесопатологического выдела	Площадь лесопатологического выдела, га	Таксационная характеристика								Число деревьев на пробе, шт.	Распределение запаса насаждения по категориям состояния деревьев, %										Признаки поврежденных деревьев	Доля поврежденных деревьев, %	Причина ослабления, повреждения	Полуживит рубке, %	Назначенные мероприятия		9,7																																																																																																																																																																																																																																																																																																																																																																																																																																																																																																																																																																																																																																																																																																																																																																																																																																																																																																																																																																																																																																																																																																																																																																																																																																																																
1	2	3	4	5	7	8	9	10	11	12	13	14	15	16	17	18	19	20	21	22	23	24	25	26	27	28					29	30		31	32	33	34																																																																																																																																																																																																																																																																																																																																																																																																																																																																																																																																																																																																																																																																																																																																																																																																																																																																																																																																																																																																																																																																																																																																																																																																																																																												
																																																																																																																																																																																																																																																																																																																																																																																																																																																																																																																																																																																																																																																																																																																																																																																																																																																																																																																																																																																																																																																																																																																																																																																																																																																																																																	</

Показатели, не соответствующие таксационному описанию отмечены "х"

Исполнитель работ по проведению лесопатологического обследования:

Т.В. Троицкая

Дата составления документа

29.01.20

подпись

(812) 552-73-55

телефон

Ведомость перечета деревьев назначенных в рубку
ВРЕМЕННАЯ ПРОБНАЯ ПЛОЩАДЬ № _____ 1 _____

Субъект Российской Федерации _____ Ленинградская область
Лесничество (лесопарк) _____ Всеволожское Квартал _____ 46 Выдел _____ 5.1
Площадь _____ 6,0 _____ га, _____ - _____
Номер очага вредных организмов _____ - _____ Размер пробной площади _____ 0,24 _____ га
Таксационная характеристика: _____ (круговые площадки пост. радиуса)
тип леса _____ ТТ _____; состав _____ 7 Б 2 Ос 1 Олс _____;
возраст _____ 60 _____; бонитет _____ 3 _____; полнота _____ 0,6 _____; запас _____ 136
возобновление _____ Подrost отсутствует

Время и причина ослабления лесного насаждения:

Бурелом прошлых лет (822) Изменение уровня грунтовых вод (774)

Тип очага вредных организмов: эпизодический, хронический, отсутствует (подчеркнуть)

Фаза развития очага вредных организмов: начальная, нарастания численности, собственно
вспышка, кризис (подчеркнуть)

Состояние лесного насаждения, намечаемые мероприятия:

насаждение с _____ нарушенной _____ устойчивостью, СКС - _____ 1,6

намечаемое мероприятие - _____ СОМ не требуется

Исполнитель работ по проведению лесопатологического обследования:

Т.В. Троицкая

подпись _____

Дата составления документа

27.01.20

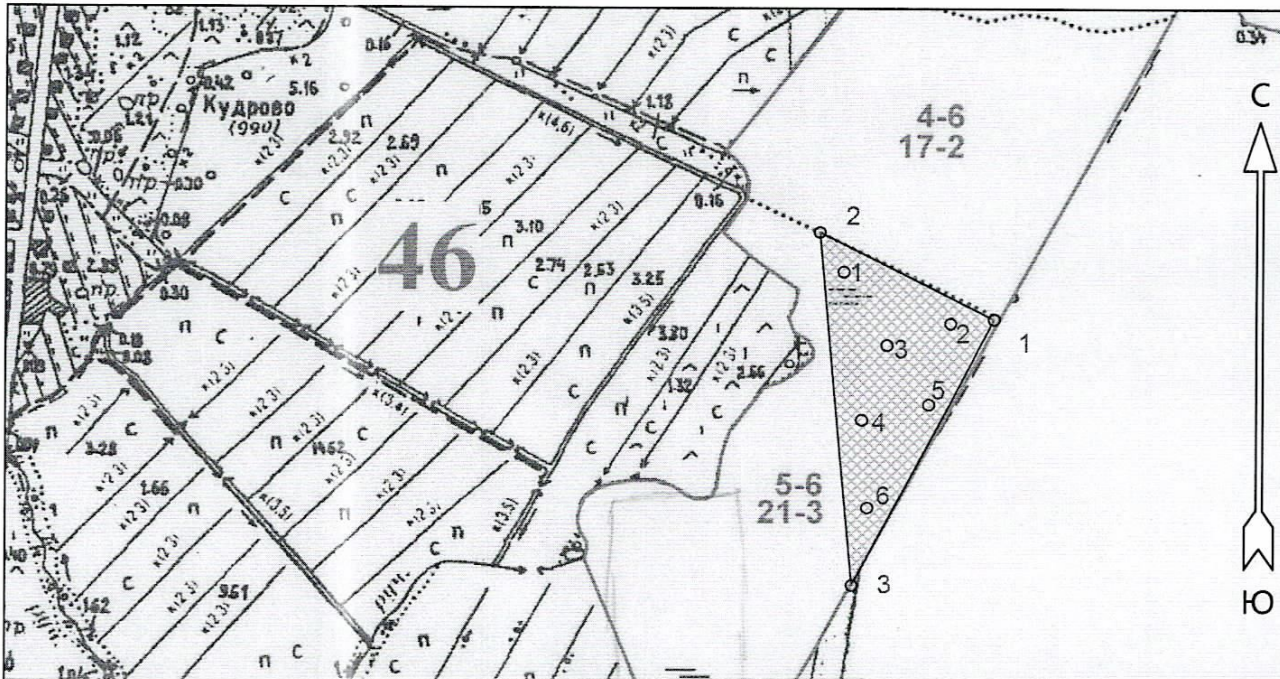
телефон

(812) 552-73-55

порода:	Олс																	
Ступени толщины, см	количество деревьев по категориям состояния, шт.																всего деревьев	
	I	II	III	IV		V		VI			ветровал, бурелом			аварийные деревья			шт.	в том числе подлежат рубке, %
				НЗ	З	НЗ	З	НЗ	З	О	НЗ	З	О	НЗ	З	О		
1	2	3	4	5	6	7	8	9	10	11	12	13	14	15	16	17	18	19
8	5																5	
12	10										1						11	3,8
16	6										1						7	3,8
20	2																2	
24	1																1	
28																		
32																		
36																		
40																		
44																		
48																		
52																		
56																		
60																		
итого	24										2						26	7,7
итого, %	92,3										7,7						100,0	7,7
итого, м³	3,0										0,2						3,2	6,3
итого,%от м³	92,2										7,8						100,0	6,3

Абрис участка
Всеволожское лесничество
Всеволожское сельское участковое лесничество
Кв. 46, выд.5, л.п. выд. 1, площадь 6,0 га

М 1 : 10000



№ выдела	Ленты (круговые площадки) перечёта				
	№ ленты (площадки)	Длина, м	Ширина, м	Радиус, м	Площадь, га
5.1	1-6			11,3	0,24

Номера точек	Координаты		Румбы линий	Длина, м
	Широта	Долгота		
1 - 2	59° 54' 15.485"	30° 31' 50.212"	СЗ 62° 43'	276.0
2 - 3	59° 54' 19.576"	30° 31' 34.389"	ЮВ 5° 07'	516.0
3 - 1	59° 54' 02.954"	30° 31' 37.354"	СВ 27° 14'	435.8

Условные обозначения			
СОМ не требуется		Круговые площадки постоянного радиуса	○

Исполнитель работ по проведению лесопатологического обследования:

ФИО Т.В. Троицкая _____ Подпись

Дата составления документа 27.01.20 _____ Телефон (812)552-73-55 _____