

УТВЕРЖДАЮ:

Должность Председатель комитета по природным  
ресурсам Ленинградской области

Ф.И.О. П.А. Немчинов

Дата 13.02.2020

**Акт**

**лесопатологического обследования №**

**ГК-138И-18/47**

лесных насаждений Гатчинского  
Ленинградской области

лесничества( лесопарка)  
(субъект Российской Федерации)

Способ лесопатологического обследования: 1. Визуальный

☐

2. Инструментальный

☒

**Место проведения**

Участковое лесничество	Урочище (дача)	Квартал (кварталы)	Выдел (выделы)	Площадь, га
Заречское	-	92	13 ( 13.2 )	6,2 ( 5,6 )

Лесопатологическое обследование проведено на общей площади 5,6 га.

## 2. Инструментальное обследование лесного участка.

2.1 Фактическая таксационная характеристика лесного насаждения Не соответствует

таксационному описанию. Причины несоответствия:

Давность лесоустройства

Ведомость лесных укатков с выявленным несоответствием таксационным описаниям приведена в приложении 1 к Акту

2.2 Состояние насаждений: **с нарушенной устойчивостью**  
**с утраченной устойчивостью**



причины повреждения: Ветровал прошлых лет (821), бурелом прошлых лет (822).

Заселено (отработано) стволовыми вредителями:

Вид вредителя	Порода	Встречаемость (% заселенных деревьев)	Степень заселения лесного насаждения (слабая, средняя, сильная)
на обследованных участках не выявлено			

Повреждено огнем:

Вид пожара	Порода	Состояние корневых лап		Состояние корневой шейки		Подсушивание луба	
		Процент поврежденных огнем корней	Процент деревьев с данным повреждением	Ожог корневой шейки по окружности (1/4; 2/4; 3/4; более 3/4)	Процент деревьев с данным повреждением	по окружности и (1/4; 2/4; 3/4; более 3/4)	Процент деревьев с данным повреждением
на обследованных участках не выявлено							

Поражено болезнями:

Вид болезни	Порода	Встречаемость (% пораженных деревьев)	Степень поражения лесного насаждения (слабая, средняя, сильная)
на обследованных участках не выявлено			

2.3 выборке подлежит 2,2 % деревьев,

в том числе:

ослабленных (причины назначения)

сильно ослабленных (причины назначения)

усыхающих (причины назначения)

свежего сухостоя %;

старого сухостоя 0,7 %;

свежего ветровала %;

свежего бурелома %;

старого ветровала 0,8 %;

старого бурелома 0,7 %;

аварийных - %.

2.4 Полнота лесного насаждения после уборки деревьев, подлежащих рубке, составит 0,6

Критическая полнота для данной категории лесных насаждений составляет 0,6

### ЗАКЛЮЧЕНИЕ

С целью предотвращения негативных процессов или снижения ущерба от их воздействия назначено:

Участковое лесничество	Урочище (дата)	Квартал	Выдел	Площадь выдела, га	Вид мероприятия	Площадь мероприятия, га	Порода	Запас на выдел, куб.м	Крайние сроки проведения
Заречское	-	92	13	6,2	СОМ не требуется	-	-	-	-

Ведомость перечета деревьев, назначенных в рубку, и абрис лесного участка прилагаются (приложение 2 и 3 к Акту).

Меры по обеспечению возобновления:

-

Мероприятия, необходимые для предупреждения повреждения или поражения смежных насаждений: лесопатологический мониторинг

Сведения для расчета степени повреждения:

год образования старого сухостоя 2016 ;

основная причина повреждения древесины технические вредители, древоразрушающие грибы

Дата проведения обследований 27 августа 2018 г.

Исполнитель работ по проведению лесопатологического обследования:

Инженер-лесопатолог Филиала ФБУ

"Рослесозащита"- "Центр защиты леса

Ленинградской области"

А.В. Петров

подпись

Ведомость лесных участков с выявленными несоответствиями таксационным описаниям

Источники данных	Год проведения лесопустройства	Номер квартала	Номер выдела	Площадь выдела, га	Целевое назначение лесов	Категория защитных лесов	Номер лесопатологического выдела	Площадь лесопатологического выдела	таксационная характеристика													заложено пробных площадей									
									состав	порода	возраст, лет	средняя высота, м	средний диаметр, см	тип леса	тип условий местопроизрастания	полнота	бонитет	запас, куб.м	количество, шт.	общая площадь, га											
ТО	2006	92	13	6,2	Защитные	Защитные полосы лесов, расположенные вдоль железнодорожных путей общего пользования, федеральных автомобильных дорог общего пользования, находящиеся в собственности субъектов РФ															7	Е	1	С	2	Б	+	Е			
							Ф		6	Е	2	Е	1	С	1	Ос	+	Б													

Примечание: ТО - таксационные описания, Ф - фактическая таксационная характеристика

Причины несоответствия: Давность лесоустройства

Дата проведения обследования 27 августа 2018 г.

Исполнитель работ по проведению лесопатологического обследования:

А.В. Петров

подпись





Результаты проведения лесопатологического обследования лесных насаждений за август 2018 г.

Субъект Российской Федерации Ленинградская область Лесничество (лесопарк) Гатчинское  
Участковое лесничество Заречское Урочище (дача)

1	2	3	4	5	6	7	Таксационная характеристика								17	Распределение запаса насаждения по категориям состояния деревьев, %										Признаки поврежденных деревьев		30	31	32	33	34	Назначение мероприятия				
							Состав	Порода	Возраст	Ср. высота, м	Ср. диаметр, см	Тип леса	Плотнота	Бонитет		Запас, куб.га	Без признаков ослабления	Ослабленные	Сильно ослабленные	Усыхающие	Свежий сухой	Старый сухой	Свежий ветровал	Старый ветровал	Свежий бурелом	Старый бурелом	Аварийные деревья							Доля поврежденных деревьев, %	Причина ослабления, повреждения	Подлежит рубке, %	
92	13	6,2	Защитные	Защитные полосы лесов, расположенные вдоль железнодорожных путей общего пользования, федеральных автомобильных дорог общего пользования, находящихся в собственности субъектов РФ	( 13.2 )	5,6	6	6	* Е	120	* 26	* 28	ТТ	0,6	* 2	310	*	87	58,9	37,4										206,218	41,1	2,2	COM не требуется				
							2	Е	80	17	24					52	95,6	4,4																4,4			
							1	С	130	27	32					10	58,9	41,1																	41,1		
							1	Ос	70	25	28					16	100,0																				
							+	Б	110	25	36						3	100,0																			
Итого				5,6													168	71,1	26,7					0,7		0,8		0,7			28,9			2,2			

Показатели, не соответствующие таксационному описанию отмечены "х"

Исполнитель работ по проведению лесопатологического обследования:

А.В. Петров

Дата составления документа 30.01.2020

подпись

телефон (812) 552-73-55

Ведомость перечета деревьев назначенных в рубку  
ВРЕМЕННАЯ ПРОБНАЯ ПЛОЩАДЬ № 1

Субъект Российской Федерации Ленинградская область  
Лесничество (лесопарк) Гатчинское Квартал 92 Выдел 13.2  
Площадь 5,6 га, -  
Номер очага вредных организмов - Размер пробной площади 0,36 га  
Таксационная характеристика: (круговые площадки пост. радиуса)  
тип леса ТТ; состав 6 Е 2 Е 1 С 1 Ос + Б;  
возраст 120; бонитет 2; полнота 0,6; запас 310  
возобновление -

Время и причина ослабления лесного насаждения:

Ветровал прошлых лет (821), бурелом прошлых лет (822).

Тип очага вредных организмов: эпизодический, хронический, отсутствует (подчеркнуть)

Фаза развития очага вредных организмов: начальная, нарастания численности, собственно  
вспышка, кризис (подчеркнуть)

Состояние лесного насаждения, намечаемые мероприятия:

насаждение устойчивое СКС - 1,4

намечаемое мероприятие - СОМ не требуется

Исполнитель работ по проведению лесопатологического обследования:

А.В. Петров

подпись 

Дата составления документа

30.01.2020

телефон

(812) 552-73-55

E

120

порода:

E

---

80[illegible]

---

C

порода:

Oc

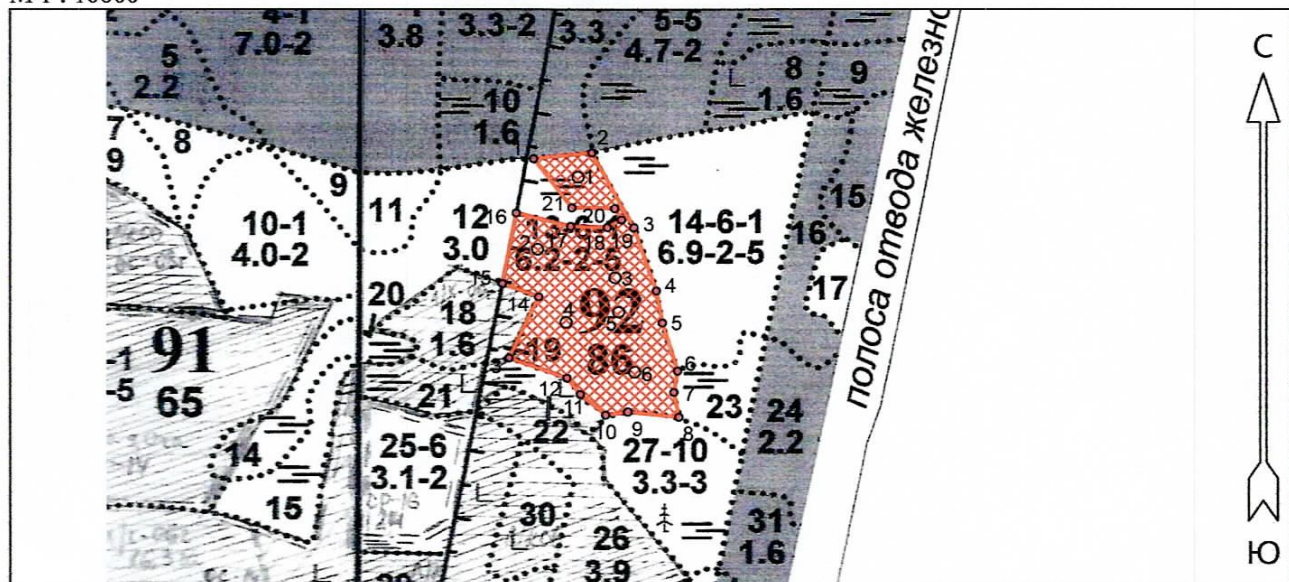
[illegible]





Абрис участка  
Гатчинское лесничество  
Заречское участковое лесничество  
кв.92, выд. 13, л.п. выд. 2, площадь 5,6 га

М 1 : 10000



№ выдела	Ленты (круговые площадки) перечёта				
	№ ленты (площадки)	Длина, м	Ширина, м	Радиус, м	Площадь, га
13.2	1			13,8	0,06
	2			13,8	0,06
	3			13,8	0,06
	4			13,8	0,06
	5			13,8	0,06
	6			13,8	0,06

Номера точек	Координаты		Румбы линий	Длина, м	
	Широта	Долгота			
1 - 2	59° 23' 34.859"	30° 04' 00.886"	СВ 84° 13'	82	15 - 16 59° 23' 28.962" 30° 03' 58.088" СВ 10° 43' 105
2 - 3	59° 23' 35.128"	30° 04' 06.081"	ЮВ 28° 13'	124	16 - 17 59° 23' 32.307" 30° 03' 59.331" ЮВ 75° 31' 79
3 - 4	59° 23' 31.609"	30° 04' 09.789"	ЮВ 18° 46'	98	17 - 18 59° 23' 31.669" 30° 04' 04.183" ЮВ 88° 20' 52
4 - 5	59° 23' 28.606"	30° 04' 11.794"	ЮВ 10° 07'	48	18 - 19 59° 23' 31.621" 30° 04' 07.453" СВ 60° 37' 23
5 - 6	59° 23' 27.076"	30° 04' 12.33"	ЮВ 16° 49'	74	19 - 20 59° 23' 31.981" 30° 04' 08.711" СЗ 29° 46' 19
6 - 7	59° 23' 24.797"	30° 04' 13.682"	ЮЗ 9° 28'	31	20 - 21 59° 23' 32.515" 30° 04' 08.112" СЗ 88° 49' 60
7 - 8	59° 23' 23.801"	30° 04' 13.355"	ЮВ 10° 58'	37	21 - 1 59° 23' 32.555" 30° 04' 04.29" СЗ 36° 56' 89
8 - 9	59° 23' 22.638"	30° 04' 13.798"	СЗ 84° 08'	72	
9 - 10	59° 23' 22.875"	30° 04' 09.253"	ЮЗ 81° 52'	31	
10 - 11	59° 23' 22.733"	30° 04' 07.295"	СЗ 49° 47'	47	
11 - 12	59° 23' 23.706"	30° 04' 05.034"	СЗ 38° 33'	30	
12 - 13	59° 23' 24.465"	30° 04' 03.845"	СЗ 70° 11'	87	
13 - 14	59° 23' 25.414"	30° 03' 58.671"	СВ 24° 57'	99	
14 - 15	59° 23' 28.322"	30° 04' 01.328"	СЗ 68° 46'	55	

Условные обозначения			
СОМ не требуется		Круговые площадки постоянного радиуса	○

Исполнитель работ по проведению лесопатологического обследования:

ФИО \_\_\_\_\_ А.В. Петров \_\_\_\_\_ Подпись А.В. Петров

Дата составления документа 30.01.2020 Телефон 8 (812) 552-73-55