

УТВЕРЖДАЮ:

Должность Председатель комитета по природным
ресурсам Ленинградской области
Ф.И.О. П.А. Немчинов
Дата 13.02.2020

Акт

лесопатологического обследования №

ГК-303И-18/47

лесных насаждений Всеволожского
Ленинградской области

лесничества(лесопарка)
(субъект Российской Федерации)

Способ лесопатологического обследования: 1. Визуальный

☐

2. Инструментальный

☒

Место проведения

Участковое лесничество	Урочище (дача)	Квартал (кварталы)	Выдел (выделы)	Площадь, га
Ореховское	-	29	7	6,5

Лесопатологическое обследование проведено на общей площади 6,5 га.

2. Инструментальное обследование лесного участка.

2.1 Фактическая таксационная характеристика лесного насаждения
таксационному описанию. Причины несоответствия:

Соответствует

Ведомость лесных укатков с выявленным несоответствием таксационным описаниям
приведена в приложении 1 к Акту

2.2 Состояние насаждений: с нарушенной устойчивостью



с утраченной устойчивостью

причины повреждения: Ветровал прошлых лет (821)

Трутовик осиновый ложный (358)

Заселено (отработано) стволовыми вредителями:

Вид вредителя	Порода	Встречаемость (% заселенных деревьев)	Степень заселения лесного насаждения (слабая, средняя, сильная)
на обследованных участках не выявлено			

Повреждено огнем:

Вид пожара	Порода	Состояние корневых лап		Состояние корневой шейки		Подсушивание луба	
		Процент поврежденных огнем корней	Процент деревьев с данным повреждением	Ожог корневой шейки по окружности (1/4; 2/4; 3/4; более 3/4)	Процент деревьев с данным повреждением	по окружности (1/4; 2/4; 3/4; более 3/4)	Процент деревьев с данным повреждением
на обследованных участках не выявлено							

Поражено болезнями:

Вид болезни	Порода	Встречаемость (% пораженных деревьев)	Степень поражения лесного насаждения (слабая, средняя, сильная)
Трутовик осиновый ложный (358)	Ос	10	Слабая

2.3 выборке подлежит 16,1 % деревьев,

в том числе:

ослабленных (причины назначения)

сильно ослабленных (причины назначения)

усыхающих 10,0 (причины назначения)

п.31 Приказа МПР от 12.09.16 № 470

свежего сухостоя %;

старого сухостоя %;

свежего ветровала %;

свежего бурелома %;

старого ветровала 6,1 %;

старого бурелома %;

аварийных - %.

2.4 Полнота лесного насаждения после уборки деревьев, подлежащих рубке, составит

0,5

Критическая полнота для данной категории лесных насаждений составляет

0,3

ЗАКЛЮЧЕНИЕ

С целью предотвращения негативных процессов или снижения ущерба от их воздействия назначено:

Участковое лесничество	Урочище (дата)	Квартал	Выдел	Площадь выдела, га	Вид мероприятия	Площадь мероприятия, га	Порода	Запас на выдел, куб.м	Крайние сроки проведения
Ореховское	-	29	7	6,5	СОМ не требуется	-	-	-	-

Ведомость перечета деревьев, назначенных в рубку, и абрис лесного участка прилагаются (приложение 2 и 3 к Акту).

Меры по обеспечению возобновления:

Мероприятия, необходимые для предупреждения повреждения или поражения смежных насаждений: лесопатологический мониторинг

Сведения для расчета степени повреждения:

год образования старого сухостоя 2012-2014 ;

основная причина повреждения древесины технические вредители, древоразрушающие грибы

Дата проведения обследований 14 сентября 2018 г.

Исполнитель работ по проведению лесопатологического обследования:

Инженер-лесопатолог Филиала ФБУ

"Рослесозащита"- "Центр защиты леса

Ленинградской области"

Т.В. Троицкая

подпись



Результаты проведения лесопатологического обследования лесных насаждений за сентябрь 2018 г.

Субъект Российской Федерации Ленинградская область Лесничество (лесопарк) Всеволожское
Участковое лесничество Ореховское Урочище (дача)

Номер квартала	Номер выдела	Площадь выдела, га	Целевое назначение лесов	Категория защитных лесов	Номер лесопатологического выдела	Площадь лесопатологического выдела, га	Таксационная характеристика								Число деревьев на пробе, шт.	Распределение запаса насаждения по категориям состояния деревьев, %									Признаки поврежденных деревьев	Доля поврежденных деревьев, %	Причина ослабления, повреждения	Полнота рубке, %	Назначенные мероприятия							
							Состав	Порода	Возраст	Ср. высота, м	Ср. диаметр, см	Тип леса	Полнота	Бонитет		Запас, км/га	Без признаков ослабления	Ослабленные	Сильно ослабленные	Усыхающие	Свежий сухостой	Старый сухостой	Свежий ветровал	Старый ветровал					Свежий бурелом	Старый бурелом	Аварийные деревья	Вид	Назначенные мероприятия			
1	2	3	4	5		7	8	9	10	11	12	13	14	15	16	17	18	19	20	21	22	23	24	25	26	27	28	29	30	31	32	33	34			
29	7	6,5	Защитные	Запретные полосы лесов, расположенные вдоль водных объектов												52	93,1							6,9			-	206	6,9	Ветровал прошлых лет (821) Трутовик осиновый ложный (358)	4,8	СОМ не требуется				
							2	Б	100	25	26																	206	6,5		1,3					
							1	Ос	100	25	28																							832	100,0	10,0
							7	Е	120	27	40	КС	0,6	2	300	52	93,1																			
Итого							102	83,9								10,0																16,1				

Показатели, не соответствующие таксационному описанию отмечены "х"

Исполнитель работ по проведению лесопатологического обследования:

Т.В. Троицкая

подпись

30.01.2020

телефон

(812) 552-73-55

Дата составления документа

Ведомость перечета деревьев назначенных в рубку
ВРЕМЕННАЯ ПРОБНАЯ ПЛОЩАДЬ № _____ 1 _____

Субъект Российской Федерации _____ Ленинградская область
Лесничество (лесопарк) _____ Всеволожское Квартал _____ 29 Выдел _____ 7
Площадь _____ 6,5 га, _____ - _____
Номер очага вредных организмов _____ - _____ Размер пробной площади _____ 0,36 га
Таксационная характеристика: _____ (круговые площадки пост. радиуса)
тип леса _____ КС _____; состав _____ 7 Е 2 Б 1 Ос _____;
возраст _____ 120 _____; бонитет _____ 2 _____; полнота _____ 0,6 _____; запас _____ 300
возобновление _____ Подрост отсутствует

Время и причина ослабления лесного насаждения:

Ветровал прошлых лет (821) Трутовик осиновый ложный (358)

Тип очага вредных организмов: эпизодический, хронический, отсутствует (подчеркнуть)

Фаза развития очага вредных организмов: начальная, нарастания численности, собственно
вспышка, кризис (подчеркнуть)

Состояние лесного насаждения, намечаемые мероприятия:

насаждение с _____ нарушенной _____ устойчивостью, СКС - _____ 1,5

намечаемое мероприятие - _____ СОМ не требуется

Исполнитель работ по проведению лесопатологического обследования:

Т.В. Троицкая

подпись _____



Дата составления документа

30.06.2020

телефон

(812) 552-73-55

ВЕДОМОСТЬ ПЕРЕЧЕТА ДЕРЕВЬЕВ

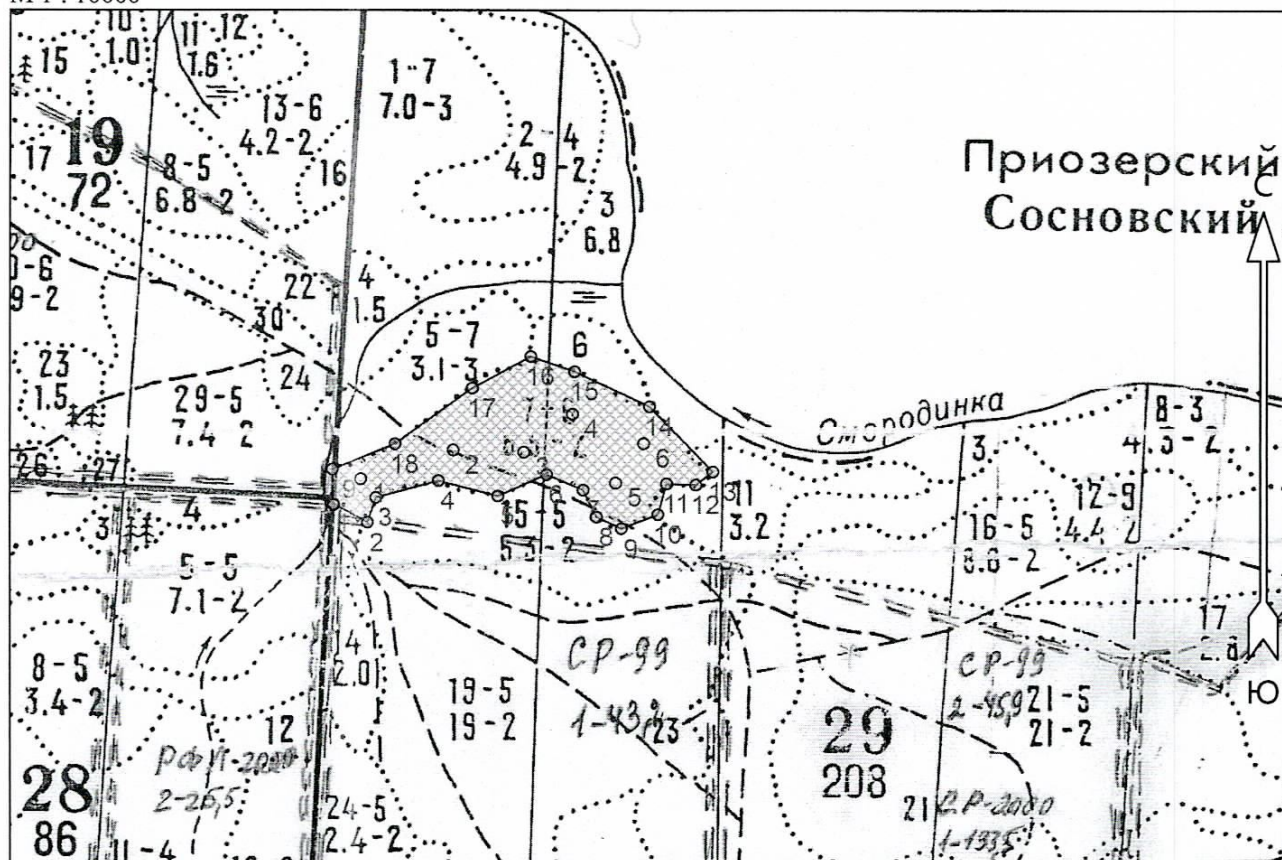
оборотная сторона

порода:	Е		количество деревьев по категориям состояния, шт.														всего деревьев	
Ступени толщины, см	I	II	III	IV		V		VI			ветровал, бурелом			аварийные деревья			шт.	в том числе подлежат рубке, %
				НЗ	З	НЗ	З	НЗ	З	О	НЗ	З	О	НЗ	З	О		
1	2	3	4	5	6	7	8	9	10	11	12	13	14	15	16	17	18	19
8																		
12																		
16																		
20	3																3	
24	3										1						4	1,9
28	4										1						5	1,9
32	7										1						8	1,9
36	8										1						9	1,9
40	6										1						7	1,9
44	7																7	
48	4																4	
52	3																3	
56	2																2	
60																		
итого	47										5						52	9,6
итого, %	90,4										9,6						100,0	9,6
итого, м ³	69,7										5,2						74,9	6,9
итого,%от м ³	93,1										6,9						100,0	6,9

порода:	Б		количество деревьев по категориям состояния, шт.														всего деревьев	
Ступени толщины, см	I	II	III	IV		V		VI			ветровал, бурелом			аварийные деревья			шт.	в том числе подлежат рубке, %
				НЗ	З	НЗ	З	НЗ	З	О	НЗ	З	О	НЗ	З	О		
1	2	3	4	5	6	7	8	9	10	11	12	13	14	15	16	17	18	19
8																		
12	2																2	
16	3										1						4	2,9
20	6																6	
24	7										1						8	2,9
28	6										1						7	2,9
32	4																4	
36	2																2	
40	1																1	
44	1																1	
48																		
52																		
56																		
60																		
итого	32										3						35	8,6
итого, %	91,4										8,6						100,0	8,6
итого, м ³	20,8										1,5						22,3	6,5
итого,%от м ³	93,5										6,5						100,0	6,5

Абрис участка
Всеволожское лесничество
Ореховское участковое лесничество
Кв. 29, выд. 7, площадь 6,5 га.

М 1 : 10000



№ выдела	Ленты (круговые площадки) перечёта				
	№ ленты (площадки)	Длина, м	Ширина, м	Радиус, м	Площадь, га
7	1-6			13,8	0,36

Номера точек	Координаты		Румбы линий	Длина, м			
	Широта	Долгота					
1 - 2	60° 27' 22.745"	30° 11' 02.733"	ЮВ 60° 16'	54,9	11 - 12	60° 27' 23.626"	30° 11' 33.31"
2 - 3	60° 27' 21.865"	30° 11' 05.858"	СВ 18° 26'	37,7	12 - 13	60° 27' 23.571"	30° 11' 35.988"
3 - 4	60° 27' 23.021"	30° 11' 06.639"	СВ 74° 56'	91,6	13 - 14	60° 27' 24.176"	30° 11' 37.55"
4 - 5	60° 27' 23.791"	30° 11' 12.442"	ЮВ 75° 08'	86,3	14 - 15	60° 27' 27.204"	30° 11' 31.747"
5 - 6	60° 27' 23.076"	30° 11' 17.91"	СВ 65° 46'	74,6	15 - 16	60° 27' 28.855"	30° 11' 24.94"
6 - 7	60° 27' 24.066"	30° 11' 22.374"	ЮВ 66° 34'	55,6	16 - 17	60° 27' 29.57"	30° 11' 20.923"
7 - 8	60° 27' 23.351"	30° 11' 25.722"	ЮВ 25° 34'	43,4	17 - 18	60° 27' 28.084"	30° 11' 15.567"
8 - 9	60° 27' 22.085"	30° 11' 26.949"	ЮВ 63° 26'	38,1	18 - 19	60° 27' 25.497"	30° 11' 08.425"
9 - 10	60° 27' 21.535"	30° 11' 29.181"	СВ 68° 12'	55,0	19 - 1	60° 27' 24.342"	30° 11' 02.622"
10 - 11	60° 27' 22.195"	30° 11' 32.529"	СВ 15° 04'	45,8			

Условные обозначения			
СОМ не требуется		Круговые площадки постоянного радиуса	○

Исполнитель работ по проведению лесопатологического обследования:

ФИО Т.В. Троицкая _____ Подпись

Дата составления документа 30.01.2020 _____ Телефон (812)552-73-55 _____