

**ПРОЕКТ
ЛЕСОВОССТАНОВЛЕНИЯ
(создание лесных культур)
на весну, осень 2020 г.**

Лесничество Гатчинское Участковое лесничество Дивенское

№ квартала 87 № выдела 20,21,25,26

Главная порода Ель

Вид культур сплошные

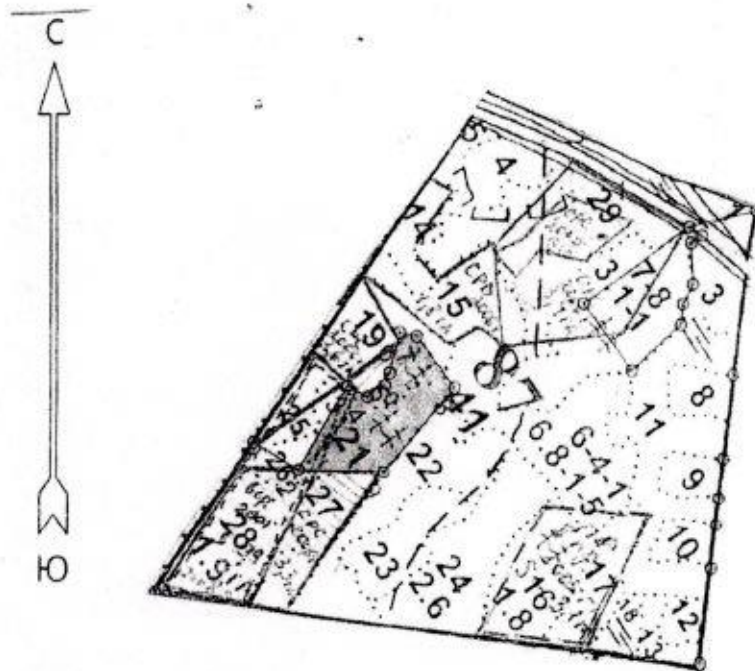
(сплошные, подпологовые, реконструкция)

Арендатор лесного участка ООО «ЛПК», Договор аренды № 2-2008-12-83-3 от 10.12.2008 г. декларация № 5 от 29 октября 2018 года

(наименование, № дог. аренды, декларация, дата)

Площадь участка, **2,0 га**, в т.ч. 20-0,4; 21-1,1; 25-0,1; 26-0,4 га

План участка, масштаб 1:10 000



Номера точек	Направление и азимуты линий, °	Длина линий, м
Привязка		
0 - 1	337° 00'	253.2
1 - 2	65° 30'	72.6
Лесосека		
2 - 3	334° 30'	133.8
3 - 4	62° 00'	32.0
4 - 5	348° 00'	45.4
5 - 6	319° 00'	55.0
6 - 7	45° 00'	24.8
7 - 8	86° 30'	86.3
8 - 9	165° 00'	152.9
9 - 2	215° 00'	118.6

1. Категория лесокультурной площади: вырубка 2018 г. очистка от порубочных остатков проведена в соответствии с технологической картой разработки лесосеки, кол-во пней (валунов) на 1 га 345 шт.
2. Рельеф, почвы, механический состав, степень влажности: недостаточно дренированные равнины с ослабленным стоком почвы- влажные грубогумусные и торфянисто-грубогумусные суглинистые
3. Напочвенный покров (важнейшие растения-индикаторы)- по повыщениям черника, брусника, майник, седмичник, редко хвоц
4. Тип леса (тип вырубки) вейниковые, тип лесорастительных условий выдел: -ЧВО/А2
5. Наличие естеств. возобновления (по породам), т.шт./га: размещение, средняя высота, м -нет
6. Зараженность почвы вредителями – в связи с отсутствием признаков заселения вредных организмов, обследование на лесном участке не проводилась
7. Состав, возраст, полнота, класс бонитета реконструируемого насаждения-не проекти-ся
- 8.Способ реконструкции: ширина и направление коридоров, кулис, площадь расчищенных коридоров от общей площади реконструируемого участка (в %) -не проектируется
9. Сроки и виды подготовки площади, применяемые машины и орудия сентябрь 2019 года лесной плуг ПЛ-1-1 на базе трактора ТДТ-55
10. Способы и время обработки почвы (механизированная, ручная, сплошная, полосами, бороздами, площадками и т.д.), глубина обработки почвы, применяемые машины и орудия бороздами, глубина обработки- до 25 см, тр-р ТДТ-55, плуг ПЛ-1-1
11. Размещение и размеры площадок, полос, борозд на площади и их направление – борозды и два отвала, между центрами борозд 5 м, с севера на юг
- 12.Метод и способ создания культур (посадка сеянцами, саженцами, посев рядовой, строчно-луночный, ручной, механизированный) -посадка сеянцами, ручной под меч Колесова
13. Количество посадочных (посевных) мест на 1 га, тыс.шт. 3,0
14. Размещение посадочных (посевных) мест, расстояние между рядами 4, в рядах 0,77 м
15. Схема смещения пород 10 Е (Е-Е-Е-Е)
16. Потребность в посадочном (посевном) материале на 1 га 3,0 тыс. шт. (кг) и на всю площадь по породам 6,0 тыс. шт.
17. Характеристика посадочного (посевного) материала по породам: возраст сеянцев, саженцев Ель ОКС 2 -х лет(нормальные), класс качества семян, их происхождение, лесосеменной район, паспорт № ЛССУ
- лесничество, Ленинградской области, класс качества семян нормальное
18. Способ подготовки семян к посеву -не проектируется
19. Виды и способы ухода, их кратность:-
- ручная оправка от завала травой и почвой-однократно
-уничтожение травянистой и древесной растительности в рядах-однократно
-дополнение лесных культур-однократно (в случае приживаемости менее 85% от проектируемой)
20. Виды и способы лесоводственных уходов, их кратность, уничтожение травянистой и древесной растительности в рядах культур и междурядьях- (одно-двух-кратно)
21. Противопожарные мероприятия, протяженность, ширина мин полос- создание противопожарной минерализованной полосы -150 п.м., ширина 1,4 м
22. Намечаемый год перевода культур в лесопокрытую площадь- 2029 год
23. Показатели оценки восстанавливаемых лесов для признания работ по лесовосстановлению завершенными (возраст, количество деревьев главных лесных пород, средняя высота) -9 лет, 3,0 т.шт/га, высота 0,7 м

Составил: Начальник участка ООО «ЛПК» Етепнева Н.Д. Етепнева Н.Д. «05» 01 2020 г.
 (должность) (Ф.И.О.) (подпись)

Проверил лесничий Дивенского лес-ва Бондаренко М.А. Бондаренко М.А. «13» 01 2020 г.
 (должность) (Ф.И.О.) (подпись)

Инженер по лесовосстановлению Кухарь О.В. Кухарь О.В. «13» 01 2020 г.
 (должность) (Ф.И.О.) (подпись)

Согласовано с внесением следующих замечаний - п.17- заполняется после получения посадочного _____

Главный лесничий : Кабанов Н.А. Кабанов Н.А. «14» 01 2020 г.