

Приложение 2  
к приказу Минприроды России  
от 16.09.2016 N 480

УТВЕРЖДАЮ:  
Должность Председатель комитета по природным  
ресурсам Ленинградской области  
Ф.И.О. П.А. Немчинов  
Дата 27.02.2020

Акт  
лесопатологического обследования № 14-БП  
лесных насаждений Северо-западного лесничества  
Ленинградской области

Способ лесопатологического обследования: Визуальное  
Инструментальное V

Место проведения:

Участковое лесничество	Урочище (дача)	Квартал (кварталы)	Выдел (выделы)	Площадь, га
Большепольское	-	77	26 (1)	5,6 (2,1)

Лесопатологическое обследование проведено на общей площади 2,1 га.

2. Инструментальное обследование лесного участка.  
Уч. лесничество: Большепольское: - Кв. 77 выд. 26 ЛП выдел: 1.

2.1. Фактическая таксационная характеристика лесного насаждения не соответствует таксационному описанию. Причины несоответствия:

Изменение санитарного и лесопатологического состояния, ошибка при лесоустройстве.

Ведомость лесных участков с выявленными несоответствиями таксационным описаниям приведена в приложении 1 к данному Акту.

2.2. Состояние насаждений: с утраченной устойчивостью.  
с нарушенной устойчивостью

V

Причины повреждения: повреждение (заселено или отработано) короедом-типографом (код 343), погодные условия (код 820), воздействия сильных ветров прошлых лет, повлекшие наклон более 10°, изгиб или вывал деревьев (код 821), трутовик ложный осиновый (код 358), воздействия шквалистых и ураганных ветров прошлых лет, повлекшие слом стволов деревьев (код 822). Данные причины определены по следующим признакам: отработано >3/4 окр.ствола под кроной (код 614), усыхание от 1/4 до 1/2 ветвей в кроне прошлых лет (код 112), механические повреждения обрыв корней (вывал) прошлых лет (код 206), наличие плодовых тел на стволе (код 801), механические повреждения слом ствола под кроной пр. лет (код 218).

Заселено (отработано) стволовыми вредителями:

Вид вредителя	Порода	Встречаемость (% заселенных деревьев)	Степень заселения лесного насаждения (слабая, средняя, сильная)
короед-типограф	Е	0 (отработано 29,4)	-
-	-	-	-
-	-	-	-
-	-	-	-
-	-	-	-
-	-	-	-

Повреждено огнем:

Вид пожара	Порода	Состояние корневых лап		Состояние корневой шейки		Подсушивание луба	
		процент поврежденных огнем корней	процент деревьев с данным повреждением	ожог корневой шейки по окружности (1/4; 2/4; 3/4; более 3/4)	процент деревьев с данным повреждением	по окружности (1/4; 2/4; 3/4; более 3/4)	процент деревьев с данным повреждением
-		-	-	-	-	-	-
		-	-	-	-	-	-
		-	-	-	-	-	-
		-	-	-	-	-	-
		-	-	-	-	-	-
		-	-	-	-	-	-
		-	-	-	-	-	-

Поражено болезнями:

Вид болезни	Порода	Встречаемость (% пораженных деревьев)	Степень поражения лесного насаждения (слабая, средняя, сильная)
трутовик ложный осиновый	Ос	1,60	единичная
-	-	-	-
-	-	-	-
-	-	-	-
-	-	-	-
-	-	-	-

2.3. Выборке подлежит 33,3 % деревьев по запасу,  
в том числе:  
ослабленных 0 %,  
сильно ослабленных 1,6 %, причина назначения: трутовик ложный осиновый  
усыхающих 0 %,  
свежего сухостоя 0 %,  
свежего ветровала 0 %,  
свежего бурелома 0 %,  
старого сухостоя 23,7 %,  
старого ветровала 6,4 %,  
старого бурелома 1,6 %,  
аварийных 0 %.

2.4. Полнота лесного насаждения после уборки деревьев, подлежащих рубке, составит 0,3.  
Критическая полнота для данной категории лесных насаждений составляет не лимитируется.

#### ЗАКЛЮЧЕНИЕ

С целью предотвращения негативных процессов или снижения ущерба от их воздействия  
назначено:

Участковое лесничество	Урочище (дача)	Квартал	Выдел	Площадь выдела, га	Вид мероприятия	Площадь мероприятия, га	Порода	Выбираемый запас на выдел, куб. м	Крайние сроки проведения
Большепольское	-	77	26	5,6	ВРС	2,1	Е	103	2021 год

Ведомость перечета деревьев, назначенных в рубку, и абрис лесного участка  
прилагаются (приложение 2 и 3 к данному акту).

Меры по обеспечению возобновления: -.

Мероприятия, необходимые для предупреждения повреждения или поражения смежных  
насаждений: своевременное проведение проектируемых мероприятий,  
надзор за санитарным и лесопатологическим состоянием.

Сведения для расчета степени повреждения:  
год образования старого сухостоя: 2014-2016  
основная причина повреждения древесины: вторичные стволовые вредители и сапрофитные гнили

Дата проведения обследований: 12 СЕНТЯБРЯ 2018 года.

Исполнитель работ по проведению лесопатологического обследования:

Инженер лесопатолог Машенко С.В.



13.02.2020г.

Ведомость  
лесных участков с выявленными несоответствиями таксационным описаниям

Источники данных	Год проведения лесоустройства	Номер квартала	Номер выдела	Площадь выдела, га	Целевое назначение лесов	Категория защитных лесов	Номер лесопатологического выдела	Площадь выдела, га	Таксационная характеристика										Заложено пробных площадей	
									состав	порода	возраст, лет	средняя высота, м	средний диаметр, см	тип леса	тип условий место произрастания	полнота	бонитет	запас, куб. м/га	количество, шт.	общая площадь, га
ТО	2015	77	26	5,6	Защитные	Запретные пояса, расположенные вдоль водных объектов (ОЗВ)	-	-	7Е1Б2Ос	Ель	110	21	22	ЧВ	ВЗ	0,7	3	286		
									8Е1С1Б+Ос	Ель	110	21	24	ЧВ	ВЗ	0,4	3	101 (147)	1	2,1

Примечание:  
Причины несоответствия таксационного описания:  
ТО - таксационные описания  
Ф - фактическая характеристика лесного насаждения  
Дата проведения обследований: 12 СЕНТЯБРЯ 2018 года.  
Исполнитель работ по проведению лесопатологического обследования:  
Инженер лесопатолог Мащенко С.В.

Изменение санитарного и лесопатологического состояния, ошибка при лесоустройстве.



Результаты проведения лесопатологического обследования  
лесных насаждений за СЕНТЯБРЬ 2018 года.  
Субъект Российской Федерации: Ленинградская область. Лесничество (лесопарк): Северо-западное.  
Участковое лесничество: Бойльпольское. Урочище (лесная дача): -.

Номер квартала	Номер выдела	Площадь выдела, га	Целевое назначение лесов	Категория защитных лесов	Номер лесопатологического участка	Площадь лесопатологического участка, га	Таксационная характеристика лесного насаждения								Число деревьев на пробном участке	Распределение деревьев по категориям состояния, % от запаса										Признаки повреждения деревьев	Доля поврежденных деревьев, %	Причина ослабления, повреждения	Подложит рубке, %	Назначение мероприятия				
							состав	порода	возраст	средняя высота, м	средний диаметр, см	тип леса	полнота	бонитет		запас, куб. м/га	без признаков ослабления	ослабленные	сильно ослабленные	усыхающие	свежий сухостой	старый сухостой	свежий ветровал	старый ветровал	свежий дуплом					старый дуплом	аварийные деревья	вид	площадь, га	
1	2	3	4	5	6	7	8	9	10	11	12	13	14	15	16	17	18	19	20	21	22	23	24	25	26	27	28	29	30	31	32	33	34	
							8Е1С1Б+ Ос*	Итого	110	21	24*	ЧВ	0,4*	3	147*	772	26,3	23,1	18,9			23,7		6,4		1,6			614, 112, 801, 218.	73,7	343, 820, 821, 358, 822.	33,3		
							8	Е	110	21	24	-	-	-	-	549	23,4	16,9	21,4			29,4		7,9		1,0			614, 112, 218.	76,6	343, 820, 821, 822.	30,9		
							1	С	110	22	22	-	-	-	-	58	79,9	20,1											20,1					
							1	Б	90	20	16	-	-	-	-	159		90,7							9,3			218.	100,0	822.	0,8			
							+	Ос	80	24	32	-	-	-	-	6			100,0									801.	100,0	358.	1,6			
77	26	5,6	Защитные	Запретные пояса, расположенные вдоль водных объектов (ОЗВ)	1	2,1			-	-	-	-	-	-	-	0																	ВРС	2,1
									-	-	-	-	-	-	-	0																		
									-	-	-	-	-	-	-	0																		
									-	-	-	-	-	-	-	0																		
									-	-	-	-	-	-	-	0																		
									-	-	-	-	-	-	-	0																		

Показатели, не соответствующие таксационному описанию отмечаются "\*". Расшифровка кодов причин и признаков указана в акте.  
Исполнитель работ по проведению лесопатологического обследования:

Инженер лесопатолог Машенко С.В.

Дата составления документа: 13.02.2020 года. Телефон: 89155882187.

Ведомость перечета деревьев назначенных в рубку

ВРЕМЕННАЯ ПРОБНАЯ ПЛОЩАДЬ № \_\_1\_\_

Субъект Российской Федерации: Ленинградская область.

Лесничество (лесопарк): Северо-западное. Квартал: 77. Выдел: 26.

Площадь: 5,6 га., Площадь мероприятия: 2,1 га.

Номер очага вредных организмов: б/н. Размер пробной площади: 2,1 га.

Таксационная характеристика:

тип леса: ЧВ; состав: 8Е1С1Б+Ос; возраст: 110 лет; бонитет: 3.

полнота: 0,4; запас на га: 147; возобновление: редкое, состав: 10Е, 1 тыс.шт. на га.

Время и причина ослабления лесного насаждения:

Причины повреждения: повреждение (заселено или отработано) короедом-типографом (код 343), погодные условия (код 820), воздействия сильных ветров прошлых лет, повлекшие наклон более 10°, изгиб или вывал деревьев (код 821), воздействия шквалистых и ураганных ветров прошлых лет, повлекшие слом стволов деревьев (код 822), трутовик ложный осиновый (код 358). Данные причины определены по следующим признакам: отработано >3/4 окр.ствола под кроной (код 614), усыхание от 1/4 до 1/2 ветвей в кроне прошлых лет (код 112), механические повреждения слом ствола под кроной пр. лет (код 218), наличие плодовых тел на стволе (код 801).

Тип очага вредных организмов: -.

Фаза развития очага вредных организмов: -.

Состояние лесного насаждения, намечаемые мероприятия:

Состояние насаждений: с нарушенной устойчивостью. СКС насаждения 3,19.

Намечаемое мероприятие: ВРС.

Исполнитель работ по проведению лесопатологического обследования:

Инженер лесопатолог Мащенко С.В.

Дата составления документа: 13.02.2020 года. Телефон: 89155882187.

## ВЕДОМОСТЬ ПЕРЕЧЕТА ДЕРЕВЬЕВ

Оборотная сторона

Порода1: Е СКС породы: 3,51.

Ступени толщины см	Количество деревьев по категориям состояния, шт.																Всего деревьев по ступеням толщины	
	I	II	III	IV		V		VI			ветровал, бурелом			аварийные деревья			шт.	в том числе подлежат рубке, %
				НЗ	З	НЗ	З	НЗ	З	О	НЗ	З	О	НЗ	З	О		
1	2	3	4	5	6	7	8	9	10	11	12	13	14	15	16	17	18	19
16	21	32	42								24						119	4,4
20	12	18	28							22	13						93	6,4
24	36	37	47							26	11						157	6,7
28	54		25							30	14						123	8,0
32		16								41							57	7,5
-																		
-																		
-																		
-																		
-																		
итого, шт	123	103	142							119	62						549	
итого, %	22,3	18,8	25,9							21,7	11,3							33,0
итого, куб.м.	58,50	42,10	53,58							73,43	22,24						249,85	
итого, куб.м. %	23,4	16,9	21,4							29,4	8,9							38,3

Порода2: С СКС породы: 1,2.

Ступени толщины см	Количество деревьев по категориям состояния, шт.																Всего деревьев по ступеням толщины	
	I	II	III	IV		V		VI			ветровал, бурелом			аварийные деревья			шт.	в том числе подлежат рубке, %
				НЗ	З	НЗ	З	НЗ	З	О	НЗ	З	О	НЗ	З	О		
1	2	3	4	5	6	7	8	9	10	11	12	13	14	15	16	17	18	19
16	9																9	
24	20	12															32	
28	17																17	
-																		
-																		
-																		
-																		
-																		
-																		
-																		
итого, шт	46	12															58	
итого, %	79,3	20,7																
итого, куб.м.	22,87	5,76															28,63	
итого, куб.м. %	79,9	20,1																

Порода3: Б СКС породы: 2,37.

Ступени толщины см	Количество деревьев по категориям состояния, шт.																Всего деревьев по ступеням толщины	
	I	II	III	IV		V		VI			ветровал, бурелом			аварийные деревья			шт.	в том числе подлежат рубке, %
				НЗ	З	НЗ	З	НЗ	З	О	НЗ	З	О	НЗ	З	О		
1	2	3	4	5	6	7	8	9	10	11	12	13	14	15	16	17	18	19
12		59									27						86	17,0
16		33															33	
20		40															40	
-																		
-																		
-																		
-																		
-																		
-																		
итого, шт		132									27						159	
итого, %		83,0									17,0							17,0
итого, куб.м.		23,65									2,43						26,08	
итого, куб.м. %		90,7									9,3							9,3

Порода4: Ос

СКС породы: 3.

[illegible]

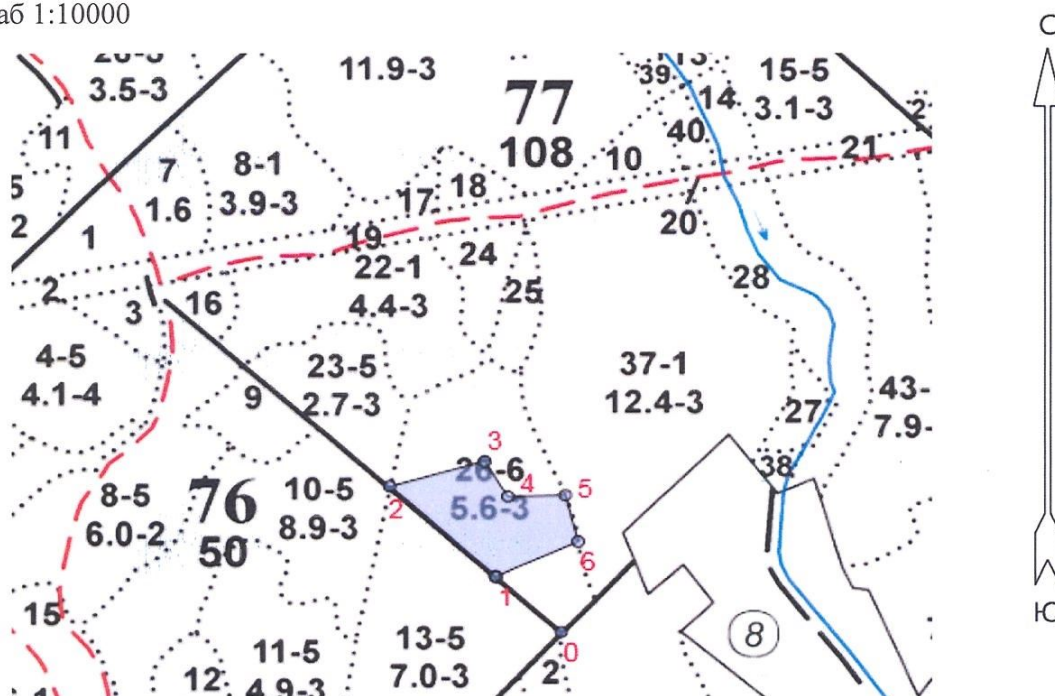


## Абрис участка

Северо-Западное лесничество Большепольское участковое лесничество

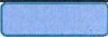
кв.77 выд.26 лп.выд.1 площадь 2,1 га.

Масштаб 1:10000



N выдела	Ленты (круговой площадки) перечета				
	№ ленты (площадки)	Длина, м	Ширина, м	Радиус, м	Площадь, га
26(1)					2,10

Номера точек	Координаты	Румбы линий	Длина, м
0->1	60.713883/28.48885115	СЗ 47°46'	117.5
1->2	60.71459248/28.48725316	СЗ 47°32'	189.9
2->3	60.71574464/28.48467937	СВ 74°11'	130.8
3->4	60.7160648/28.48699218	ЮВ 31°22'	59.2
4->5	60.71561102/28.48755778	СВ 88°35'	76.1
5->6	60.71562794/28.48895567	ЮВ 14°23'	67.6
6->1	60.71503941/28.48926438	ЮЗ 65°34'	120.3

Условные обозначения:  Выборочная санитарная рубка

Исполнитель работ по проведению лесопатологического обследования:

Инженер лесопатолог Мащенко С.В.


Дата составления документа: 13.02.2020 года. Телефон: 89155882187.