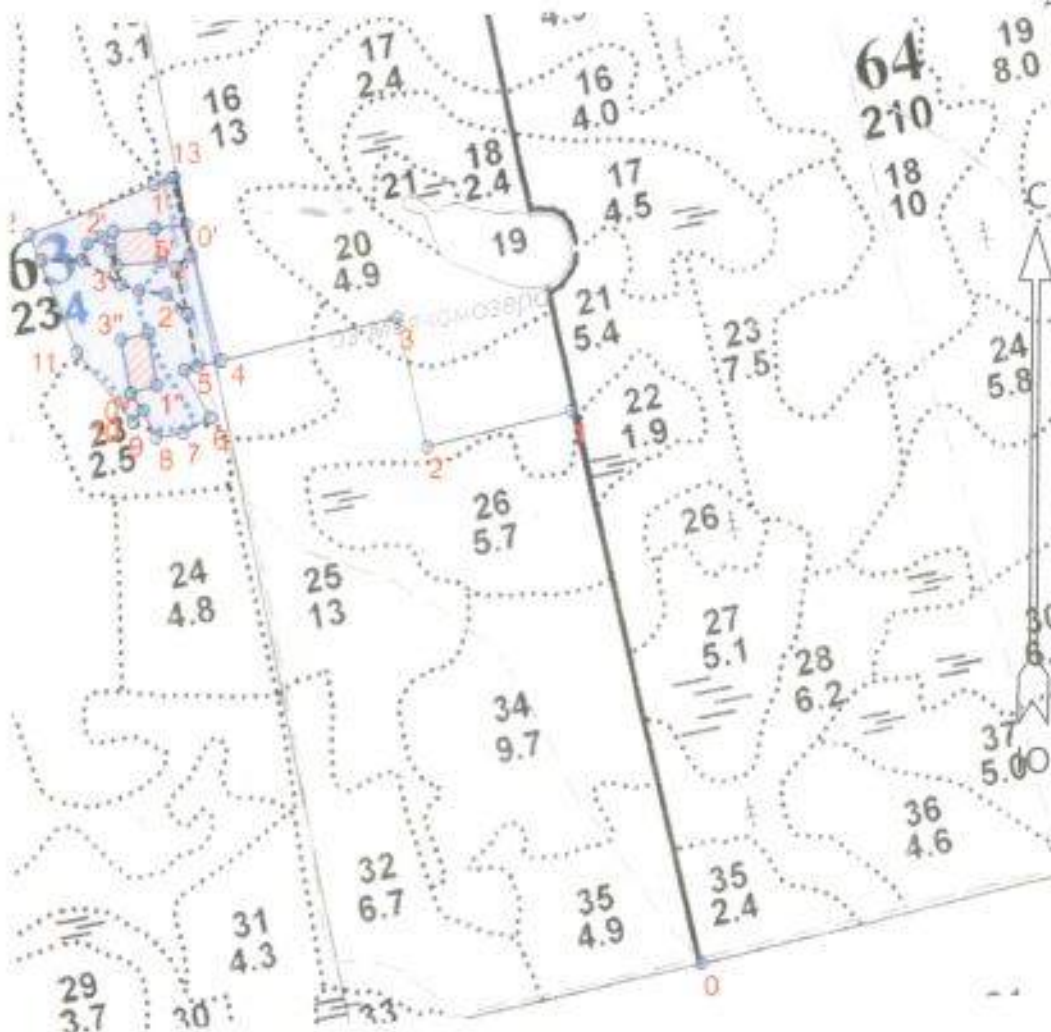


**ПРОЕКТ
ЛЕСОВОССТАНОВЛЕНИЯ
(создание лесных культур)**

на весну 2020 года

Лесничество Подпорожское Участковое лесничество Важинское
 № квартала 63 № выдела выдел 14 - 2,5 га; выдел 16 - 1,7 га.
 Главная порода ель с ЗКС
 Вид культур сплошные
(специальн. подтопология, реконструкция)
 Арендатор лесного участка ООО "Метис Форест Подпорожье"
Договор аренды 2-2008-12-46-3 от 08 декабря 2008 года
(наименование, № док. аренды, дата, инспекция, дата)
 Площадь участка 5,2 га
 План участка, масштаб 1:10000

л/к 4,2 га
 дорога 0,4 га
 ЕЗ 0,6 га



Основной полигон

№№№	Азимуты	Длина, м
0 - 1	346°	745
1 - 2	256°	200
2 - 3	346°	175
3 - 4	256°	240
4 - 5	255°	50
5 - 6	151°	72
6 - 7	240°	40
7 - 8	260°	37
8 - 9	333°	40
9 - 10	220°	20
10 - 11	320°	120
11 - 12	338°	167
12 - 13	68°	205
13 - 4	165°	250

Полигон 2

Площадь, га: 0,2

Тип: Неэксплуатационный участок

№№№	Азимуты	Длина, м
13 - 0'	165°	65
0' - 1'	264°	42
1' - 2'	265°	56
2' - 3'	173°	44
3' - 4'	86°	59
4' - 5'	348°	46

Полигон 3

Площадь, га: 0,3

Тип: Неэксплуатационный участок

№№№	Азимуты	Длина, м
9 - 0''	324°	28
0'' - 1''	73°	36
1'' - 2''	350°	70
2'' - 3''	256°	37
3'' - 0''	169°	72

Условные обозначения:

- Эксплуатационный участок
- Неэксплуатационный участок
- Дорога

1. Категория лесокультурной площади вырубка, 2018 г. состояние очистки проведена в соответствии с технологической картой разработки лесосек

кол-во пней (валунов) на 1 га 860 шт. гарь г., редина, пустырь, прогалина и т.д.

2. Рельеф почвы, механический состав, степень влажности рельеф равнинный, суглинок, в низких местах с повышенным накоплением влаги

3. Напочвенный покров (важнейшие растения-индикаторы) моховой (травяной) черника

4. Тип леса (тип вырубки), тип лесорастительных условий ЧВ ВЗ

5. Наличие естественного возобновления (по породам), тыс. шт./га не имеется размещение, средняя высота, м

6. Заражённость почвы вредителями, вид в связи с отсутствием признаков заселения вредных организмов, обследование на лесном участке не проводилось

7. Состав, возраст, полнота, класс бонитета реконструируемого насаждения -

8. Способ реконструкции ширина и направление коридоров, кулис, площадь расчищенных коридоров от общей площади реконструируемого участка (в %)

9. Сроки и виды подготовки площади, применяемые машины и орудия весна 2020 года экскаватором

10. Способы и время обработки почвы (механизированная, ручная, сплошная, полосами, бороздами, площадками и т.д.), глубина обработки почвы, применяемые машины и орудия экскаватором площадками с микроповышением

11. Размещение и размеры площадок, полос, борозд на площади и их направление площадки 40x50 см, высота микроповышения 20 см

12. Метод и способ раздания культур (посадка сеянцами, саженцами, посев рядовой, строчно-луночный, ручной, механизированный) посадка с использованием посадочной трубы или с ЗКС (применяемые машины и орудия)

13. Количество посадочных (посевных) мест на 1 га, тыс. шт. 2,0 тыс.шт.

14. Размещение посадочных (посевных) мест, расстояние между рядами (площадками) 2,0 м, в рядах (площадках) 2,0 м

15. Схема смешения пород ЕСЕ

16. Потребность в посадочном (посевном) материале на 1 га 2,0 тыс шт /га и на всю площадь по породам 8,4 тыс. шт

17. Характеристика посадочного (посевного) материала по породам: возраст, сеянцев, саженцев класс качества, семян, их происхождение, лесосеменной район сеянцы или с ЗКС

18. Способ подготовки семян к посеву

19. Виды и способы агротехнических уходов, их кратность: ручная оправа от завала травой, при выжимании морозом дополнение лесных культур-однократно

20. Виды и способы лесоводственных уходов, их кратность: уничтожение травянистой и древесной растительности-однократно, при необходимости двукратно

21. Противопожарные мероприятия, протяженность, ширина мин. полос

22. Намечаемый год перевода культур в лесопокрытую площадь 2028 год

23. Показатели оценки восстанавливаемых лесов для признания работ по лесовосстановлению завершенными (возраст, количество деревьев главных лесных пород, средняя высота) в соответствии с Приложением 3 Правил лесовосстановления

Составил (арендатор): Дмитриева Е.Г. 24.10.2018
специалист ЛХ ОПП (фамилия, имя, отчество) (подпись, число)

Лесничий Важинского участкового лесничества Афонин В.В. 24.10.2018
(фамилия, имя, отчество) (подпись, число)

Проверил: Туркина О.Н. 21.10.2018
Инж. по лесост. (фамилия, имя, отчество) (подпись, число)

Согласовано с внесением следующих изменений по факту создания л/к уточнить и. 17, 21

Гл. лесничий: Петров И.Ю. 21.10.2018
(фамилия, имя, отчество) (подпись, число)