

**ПРОЕКТ
ЛЕСОВОССТАНОВЛЕНИЯ
(создание лесных культур)
на весну, осень 2020 г.**

Лесничество Гатчинское Участковое лесничество Елизаветинское
 № квартала 64 № выдела 13
 Главная порода Ель
 Вид культур сплошные

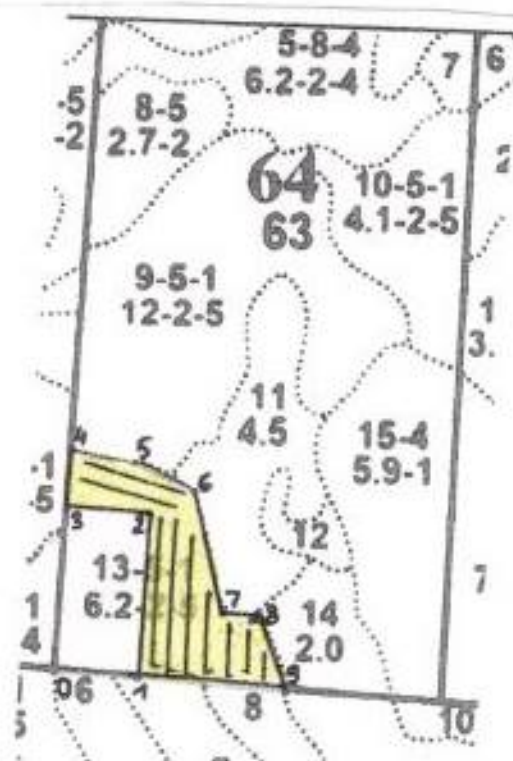
(сплошные, подпологовые, реконструкция)

Арендатор лесного участка **ООО «Чащинский лесопункт»**
дог.ар.от 16.12.2008г. № 2-2008-12-149-3
 (наименование, № дог.аренды, декларация, дата)

Площадь участка, 3,8 га

План участка, масштаб 1:10 000

||| -направление борозд



№№	Азимут	Длина, м
0-1	83°00'	110.0
1-2	352°00'	217.0
2-3	263°00'	110.0
3-4	352°30'	74.0
4-5	89°00'	86.0
5-6	103°00'	86.5
6-7	155°00'	167.0
7-8	82°00'	48.0
8-9	147°00'	104.0
9-1	263°00'	200.0

1. Категория лесокультурной площади: (вырубка 2017 г. состояние очистки удовл., кол-во пней (валунов) на 1 га 143 шт., гарь г.; редины, пустырь, прогалины и т.д.)
2. Рельеф, почвы, механический состав, степень влажности хорошо дренированная равнина, почвы модергумусные, подзолистые, суглинистые
3. Напочвенный покров (важнейшие растения-индикаторы) травяной, степень задернения-средняя (черника, майник, вейник лесной, грушанка, герань лесная)
4. Тип леса (тип вырубки), тип лесорастительных условий ельник кисличный (КС), тип вырубки- кипрейный
5. Наличие естественного возобновления (по породам), тыс.шт./га; размещение, средняя высота, м нет
6. Зараженность почвы вредителями, вид при предварительном осмотре участка присутствие признаков заселения на лесокультурной площади вредных организмов не обнаружено
7. Состав, возраст, плотность, класс бонитета реконструируемого насаждения не проектируется
8. Способ реконструкции: ширина и направление коридоров, кулис, площадь расчищенных коридоров от общей площади реконструируемого участка (в %) не проектируется
9. Сроки и виды подготовки площади, применяемые машины и орудия не проектируется
10. Способы и время обработки почвы (механизированная, ручная, сплошная, полосами, бороздами, площадками и т.д.), глубина обработки почвы, применяемые машины и орудия октябрь 2018г.; механизированная, бороздами в два отвала, трактором ТДТ-55 с плугом ПЛБ-1, глубина обработки 15-20см
11. Размещение и размеры площадок, полос, борозд на площади и их направление бороздами в два отвала, между центрами борозд 4м, направление С-Ю, З-В, непрямолинейные с плавным искривлением
12. Метод и способ создания культур (посадка сеянцами, саженцами, посев рядовой, строчно-луночный, ручной, механизированный) посадка сеянцами вручную под меч Колесова в берму, в пласт борозды в шахматном порядке или в ряд (в зависимости от почвы и рельефа)
13. Количество посадочных (посевных) мест на 1 га, тыс.шт. 3,0
14. Размещение посадочных (посевных) мест, расстояние между рядами 4,0м, в рядах 0,8 м
15. Схема смешения пород Е-Е-Е
16. Потребность в посадочном (посевном) материале на 1 га 3000шт. тыс.шт. (кг) и на всю площадь по породам 11400 шт.
17. Характеристика посадочного (посевного) материала по породам: возраст сеянцев, саженцев стандартные сеянцы Ели 3-х лет (ОКС), Д у корневой шейки не менее 2-х мм, Н - не менее 12см; класс качества семян, их происхождение, № паспорта Лужский питомник
18. Способ подготовки семян к посеву не проектируется
19. Виды и способы агротехнических уходов, их кратность: ручная оправка растений от завала травой и почвой, рыхление почвы с одновременным уничтожением травянистой и древесно-кустарниковой растительности в рядах культур и междурядьях-кратность-по необходимости
20. Виды и способы лесоводственных уходов, их кратность: уничтожение или предупреждение появления древесной растительности в рядах культур; кратность-по необходимости
21. Противопожарные мероприятия, протяженность, ширина мин полос создана минерализованная полоса по периметру делянки протяженностью 2,75км, шириной до 1,4м
22. Намечаемый год перевода культур в лесопокрывную площадь не ранее 2029г.
23. Показатели оценки восстанавливаемых лесов для признания работ по лесовосстановлению выполненными (возраст, количество деревьев главных лесных пород, средняя высота) не менее 9лет; кол-во деревьев не менее 1,7тыс.шт./га; высота не менее 0,7м

Составил (арендатор): инженер по л/польз. Г.Б.Минулина [подпись] « 21 » января 2020г.
(должность) (Ф.И.О.) (подпись)

Проверил: инженер по л/восстан. О.В.Кухарь [подпись] « 21 » 01 2020г.
(должность) (Ф.И.О.) (подпись)

лесничий Елизаветинского уч.л-ва Кнуру Ю. [подпись] « 21 » 01 2020г.
(должность) (Ф.И.О.) (подпись)

Учено с внесением следующих замечаний _____

Главный лесничий: Н.А.Кабанов [подпись] « 21 » 01 2020г.
(Ф.И.О.) (подпись)