

**ПРОЕКТ
ЛЕСОВОССТАНОВЛЕНИЯ
(создания лесных культур)**

на весну 2020 года


Лесничество	<u>Подпорожское</u>		Участковое лесничество	<u>Подпорожское</u>
Номер квартала	<u>72</u>	Номер выдела	<u>выд. 32-7,3 га; выд.33-3,2 га</u>	
Главная порода	<u>ель с ЗКС</u>			
Вид культур	<u>сплошные</u>			
<small>(сплошные, частичные, подполосовые, реконструируемые)</small>				
Арендатор лесного участка	<u>ООО "Метис Форест Подпорожье"</u>			
<small>(наименование, № договора аренды-декларация дела)</small>				
<u>Договор аренды № 2-2008-12-46-3 от 08.12.2008 г.</u>				
Площадь участка	<u>10,6 га</u>			
План участка, масштаб	<u>1:10000</u>			

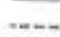
л/к 10,5 га
недоруб га
дорога 0,1 га
н/э га

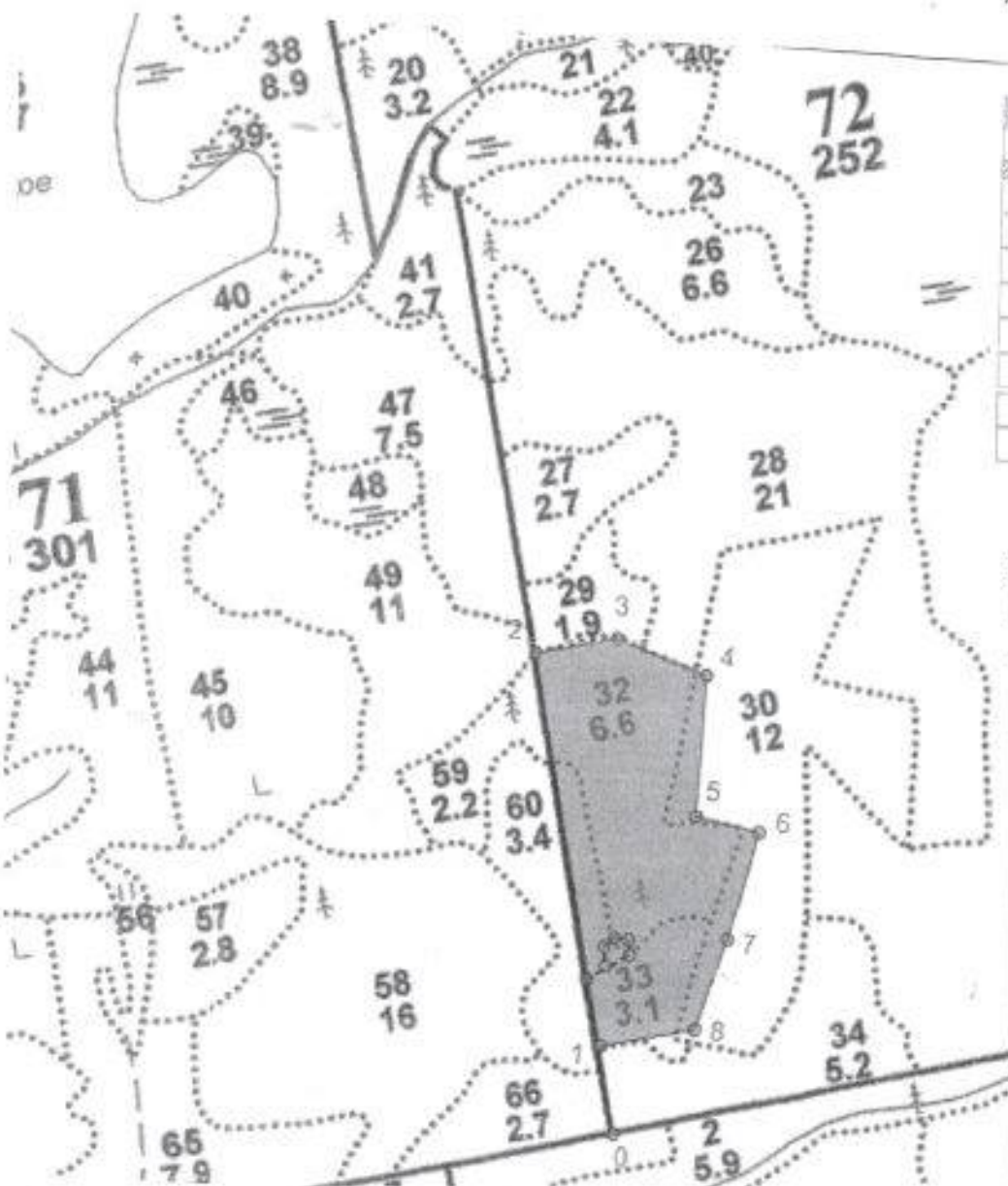
Основной полигон

№№№	Азимут	Длина, м
0 - 1	346° 00'	120,0
1 - 2	346° 00'	536,0
2 - 3	76° 00'	115,0
3 - 4	108° 00'	132,0
4 - 5	180° 00'	190,0
5 - 6	100° 00'	89,0
6 - 7	192° 00'	150,0
7 - 8	196° 00'	128,0
8 - 1	256° 00'	130,0

Условные обозначения:

 Эксплуатационная площадь

 Дорога



1. Категория лесокультурной площади вырубка, 2019 г. состояние очистки проведена в соответствии с технологической картой разработки лесосек
кол-во пней (валунов) на 1 га 830 шт. гарь г.: редина, лустырь, прогалина и т.д.

2. Рельеф почвы, механический состав, степень влажности рельеф равнинный, суглинок, в низких местах с повышенным накоплением влаги

3. Напочвенный покров (важнейшие растения-индикаторы) моховой (травяной) кисличник, черничник

4. Тип леса (тип вырубки), тип лесорастительных условий КС В2; ЧВ В3

5. Наличие естественного возобновления (по породам), тыс.шт./га не имеется размещение, средняя высота, м

6. Зараженность почвы вредителями, вид, в связи с отсутствием признаков заселения вредных организмов, обследование на лесном участке не проводилось

7. Состав, возраст, полнота, класс бонитета реконструируемого насаждения -

8. Способ реконструкции: ширина и направление коридоров, кулис, размеры окон, площадь расчищенных коридоров от общей площади реконструируемого участка (в %)

9. Сроки и виды подготовки площади, применяемые машины и оборудование осень 2019 года экскаватором

10. Способы и время обработки почвы, применяемые машины и оборудование экскаватором площадками с микроповышением

11. Размещение и размеры площадок, террас, полос, борозд на площади и их направления площадки 40X50 см, высота микроповышения 20 см

12. Метод и способ создания культур (посадка сеянцами, саженцами, посев рядовой, строчно-луночный, комбинированный, ручной, механизированный) посадка с использованием посадочной трубы ели с ЗКС (применяемые машины и орудия)

13. Количество посадочных (посевных) мест на 1 га, тыс.шт./га 2,0 тыс.шт.

14. Размещение посадочных (посевных) мест, расстояние между рядами (площадками) 2,0 м в рядах (площадках) 2,0 м

15. Схема смешения пород ЕЕЕ

16. Потребность в посадочном (посевном) материале 2,0 тыс шт /га и на всю площадь по породам 21,0 тыс.шт

17. Характеристика посадочного (посевного) материала по породам: возраст сеянцев, саженцев класс качества семян, их происхождение сеянцы ели с ЗКС паспорт №

18. Способ подготовки семян к посеву

19. Виды и способы агротехнических уходов ухода, их кратность: ручная отработка от завала травой и почвой, выжимание морозом-однократно; дополнение лесных культур- однократно

20. Виды и способы лесоводственных уходов ухода, их кратность: уничтожение травянистой и древесной растительности в рядах-однократно-двукратно

21. Противопожарные и защитные мероприятия, протяженность, ширина минполос

22. Намечаемый год перевода культур в лесопокрытую площадь 2028 год

23. Показатели оценки восстанавливаемых лесов для признания работ по лесовосстановлению завершенными (возраст, количество деревьев главных лесных пород, средняя высота соответствии с приложением 3)
Правила лесовосстановления
Составил: Дмитриева Е.Г. (подпись, имя, отчество) 05.09.19.
Вед. специалист л/х Птицын И.Н. (подпись, число)
Лесничий Подлорожского участкового лесничества
Проверил: Туркина О.Н. (подпись, число) 05.09.19.
Инж. по л/восст. Петров И.Ю. (подпись, число) 05.09.19.
Согласовано с внесением следующих изменений По факту создания л/к уточнить 2.17.21
Гл. лесничий: Петров И.Ю. (подпись, число) 05.09.19.