

**ПРОЕКТ
ЛЕСОВОССТАНОВЛЕНИЯ**
(создание лесных культур)
на весну, осень 2019 г.

Лесничество Гатчинское Участковое лесничество Таицкое
 № квартала 88 № выдела 2
 Главная порода Ель
 Вид культур сплошные
 (сплошные, подпологовые, реконструкция)

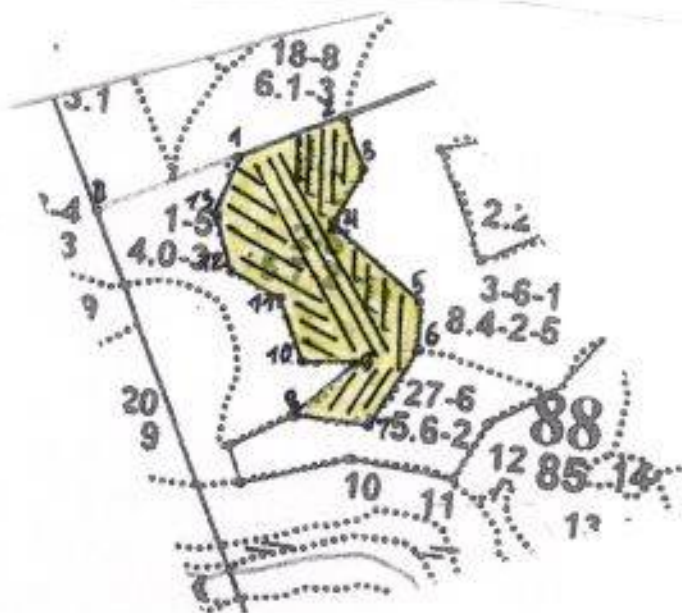
Арендатор лесного участка ООО «Чашинский лесопункт»
 дог.ар.от 16.12.2008г. № 2-2008-12-149-3

(наименование, № дог.аренды, декларация, дата)

Площадь участка, 5,7 га

План участка, масштаб 1:10 000

||| -направление борозд



№№	Азимут	Длина, м
0 - 1	52°30'	200.0
1 - 2	52°30'	150.0
2 - 3	143°00'	73.0
3 - 4	192°00'	80.0
4 - 5	116°00'	155.0
5 - 6	163°00'	62.7
6 - 7	197°30'	120.0
7 - 8	260°00'	98.0
8 - 9	32°00'	106.0
9 - 10	255°30'	69.0
10 - 11	323°00'	88.0
11 - 12	281°00'	74.0
12 - 13	329°00'	75.0
13 - 1	2°00'	83.0

1. Категория лесокультурной площади: (вырубка 2017 г. состояние очистки удовл., кол-во пней (валунов) на 1 га 460 шт., гарь г.; редина, пустырь, прогалина и т.д.)
2. Рельеф, почвы, механический состав, степень влажности хорошо дренированная равнина, почвы модергумусные, подзолистые, суглинистые
3. Напочвенный покров (важнейшие растения-индикаторы) травяной, степень задернения-средняя (черника, майник, вейник лесной, грушанка, герань лесная)
4. Тип леса (тип вырубки), тип лесорастительных условий свежий черничник (ЧС), тип вырубки- кипрейный
5. Наличие естественного возобновления (по породам), тыс.шт./га; размещение, средняя высота, м нст
6. Зараженность почвы вредителями, вид при предварительном осмотре участка присутствие признаков заселения на лесокультурной площади вредных организмов не обнаружено
7. Состав, возраст, полнота, класс бонитета реконструируемого насаждения не проектируется
8. Способ реконструкции: ширина и направление коридоров, кулис, площадь расчищенных коридоров от общей площади реконструируемого участка (в %) не проектируется
9. Сроки и виды подготовки площади, применяемые машины и орудия не проектируется
10. Способы и время обработки почвы (механизированная, ручная, сплошная, полосами, бороздами, площадками и т.д.), глубина обработки почвы, применяемые машины и орудия механизированная, бороздами в два отвала, трактором ТДТ-55 с плугом ПЛБ-1, глубина обработки 15-20см
11. Размещение и размеры площадок, полос, борозд на площади и их направление бороздами в два отвала, между центрами борозд 5м, направление С-Ю, З-В, непрямолинейные с плавным искривлением.
12. Метод и способ создания культур (посадка сеянцами, саженцами, посев рядовой, строчно-луночный, ручной, механизированный) посадка сеянцами, вручную под меч Колесова в берму, в пласт, борозды в шахматном порядке или в ряд (в зависимости от почвы и рельефа)
13. Количество посадочных (посевных) мест на 1 га, тыс.шт. 3,0
14. Размещение посадочных (посевных) мест, расстояние между рядами 5,0м, в рядах 0,65 м
15. Схема смещения пород Е-Е-Е
16. Потребность в посадочном (посевном) материале на 1 га 3000шт. тыс.шт. (кг) и на всю площадь по породам 17100шт.
17. Характеристика посадочного (посевного) материала по породам: возраст сеянцев, саженцев стандартные сеянцы Ели 3-х лет (ОКС), D у корневой шейки не менее 2-х мм, H-не менее 12см, класс качества семян, их происхождение, № паспорта Лужский питомник, способ подготовки семян к посеву не проектируется
18. Виды и способы агротехнических уходов, их кратность: ручная оправка растений от завала травой и почвой, рыхление почвы с одновременным уничтожением травянистой и древесно-кустарниковой растительности в рядах культур и междурядьях; кратность- по необходимости.
19. Виды и способы лесоводственных уходов, их кратность: уничтожение или предупреждение появления древесной растительности в рядах культур; кратность-по необходимости
20. Противопожарные мероприятия, протяженность, ширина мин полос создана минерализованная полоса по периметру делянки протяженностью 1,21км, шириной 1,5м
21. Намечаемый год перевода культур в лесопокрытую площадь не ранее 2029г.
22. Показатели оценки восстанавливаемых лесов для признания работ по лесовосстановлению выполненными (возраст, количество деревьев главных лесных пород, средняя высота) не менее 9 лет; кол-во деревьев не менее 1,7тыс.шт./га; высота не менее 0,7м.

Составил: инженер по л/польз. Г.Б.Минуллина « 21 » января 2020г.
(должность) (Ф.И.О.) (подпись)

Проверил: инженер по л/восстан. О.В.Кухарь « 22 » 01 2020г.
(должность) (Ф.И.О.) (подпись)

лесничий Таицкого уч.л-ва Сергеев И.С. « 22 » 01 2020г.
(должность) (Ф.И.О.) (подпись)

Согласовано с внесением следующих замечаний

Главный лесничий: Н.А.Кабанов « 24 » 01. 2020г.
(Ф.И.О.) (подпись)