

УТВЕРЖДАЮ:

Должность Председатель комитета по природным
ресурсам Ленинградской области
Ф.И.О. П.А. Немчинов
Дата 06.04.2020

Акт

лесопатологического обследования №

ГК-4И-18/47

лесных насаждений Бокситогорского
Ленинградской области

лесничества(лесопарка)
(субъект Российской Федерации)

Способ лесопатологического обследования: 1. Визуальный

☐

2. Инструментальный

☒

Место проведения

| Участковое лесничество | Урочище (дача) | Квартал (кварталы) | Выдел (выделы) | Площадь, га |
|------------------------|-------------------|--------------------|----------------|-------------|
| Борское | - | 25 | 8 | 10,0 |

Лесопатологическое обследование проведено на общей площади 10,0 га.

2. Инструментальное обследование лесного участка.

2.1 Фактическая таксационная характеристика лесного насаждения Не соответствует

таксационному описанию. Причины несоответствия:

лесохозяйственные мероприятия прошлых лет

Ведомость лесных уцатков с выявленным несоответствием таксационным описаниям
приведена в приложении 1 к Акту

2.2 Состояние насаждений: **с нарушенной устойчивостью**
с утраченной устойчивостью



причины повреждения: Ветровал прошлых лет (821), ветровал текущего года (881),
бурелом прошлых лет (822), бурелом текущего года (882), короед-типограф (343)

Заселено (отработано) стволовыми вредителями:

| Вид вредителя | Порода | Встречаемость (% заселенных деревьев) | Степень заселения лесного насаждения (слабая, средняя, сильная) |
|-----------------------|--------|---------------------------------------|---|
| Короед-типограф (343) | Е | (отработ. 59,9) | - |

Повреждено огнем:

| Вид пожара | Порода | Состояние корневых лап | | Состояние корневой шейки | | Подсушивание луба | |
|---------------------------------------|--------|-----------------------------------|--|--|--|--|--|
| | | Процент поврежденных огнем корней | Процент деревьев с данным повреждением | Ожог корневой шейки по окружности (1/4; 2/4; 3/4; более 3/4) | Процент деревьев с данным повреждением | по окружности (1/4; 2/4; 3/4; более 3/4) | Процент деревьев с данным повреждением |
| на обследованных участках не выявлено | | | | | | | |

Поражено болезнями:

| Вид болезни | Порода | Встречаемость (% пораженных деревьев) | Степень поражения лесного насаждения (слабая, средняя, сильная) |
|---------------------------------------|--------|---------------------------------------|---|
| на обследованных участках не выявлено | | | |

2.3 выборке подлежит 60,7 % деревьев,

в том числе:

ослабленных (причины назначения)

сильно ослабленных (причины назначения)

усыхающих (причины назначения)

свежего сухостоя %;

старого сухостоя %;

свежего ветровала 10,2 %;

свежего бурелома 8,9 %;

старого ветровала 26,4 %;

старого бурелома 15,2 %;

аварийных - %.

2.4 Полнота лесного насаждения после уборки деревьев, подлежащих рубке, составит 0,2

Критическая полнота для данной категории лесных насаждений составляет не лимитируется

ЗАКЛЮЧЕНИЕ

С целью предотвращения негативных процессов или снижения ущерба от их воздействия назначено:

| Участковое лесничество | Урочище (дата) | Квартал | Выдел | Площадь выдела, га | Вид мероприятия | Площадь мероприятия, га | Порода | Запас на выдел, куб.м | Крайние сроки проведения |
|------------------------|-------------------|---------|-------|-----------------------|--------------------|-------------------------------|--------|-----------------------------|-----------------------------|
| Борское | - | 25 | 8 | 10,0 | СРВ | 10,0 | Е | 1147 | III-й квартал 2020 года |

Ведомость перечета деревьев, назначенных в рубку, и абрис лесного участка прилагаются (приложение 2 и 3 к Акту).

Меры по обеспечению возобновления:

-

Мероприятия, необходимые для предупреждения повреждения или поражения смежных насаждений: лесопатологический мониторинг

Сведения для расчета степени повреждения:

год образования старого сухостоя 2012-2014 ;

основная причина повреждения древесины технические вредители, древоразрушающие грибы

Дата проведения обследований 6 августа 2018 г.

Исполнитель работ по проведению лесопатологического обследования:

Инженер-лесопатолог Филиала ФБУ

"Рослесозащита"- "Центр защиты леса

Ленинградской области"

А.А. Русин

подпись

Ведомость лесных участков с выявленными несоответствиями таксационным описаниям

| Источники данных | 1994 | 25 | 8 | 10,0 | Защитные | Нерестоохранные полосы лесов (ОЗУ) | Категория защитных лесов | Номер лесопатологического выдела | Площадь лесопатологического выдела | таксационная характеристика | | | | | | | | | | | | заложено пробных площадей | общая площадь, га | | | | | | | | | | | | | | | | | | | | | | | | | | | | | | | | | | | | | | | | | | | | | | | | | | | | | | | | | | | | | | | | | | | | | | | | | | | | | | | | | | | | | | | | | | | | | | | | | | | | | | | | | | | | | | | | | | | | | | | | | | | | | | | | | | | | | | | | | | | | | | | | | | | | | | | | | | | | | | | | | | | | | | | | | | | | | | | | | | | | | | | | | | | | | | | | | | | | | | | | | | | | | | | | | | | | | | | | | | | | | | | | | | | | | | | | | | | | | | | | | | | | | | | | | | | | | | | | | | | | | | | | | | | | | | | | | | | | | | | | | | | | | | | | | | | | | | | | | | | | | | | | | | | | | | | | | | | | | | | | | | | | | | | | | | | | | | | | | | | | | | | | | | | | | | | | | | | | | | | | | | | | | | | | | | | | | | | | | | | | | | | | | | | | | | | | | | | | | | | | | | | | | | | | | | | | | | | | | | | | | | | | | | | | | | | | | | | | | | | | | | | | | | | | | | | | | | | | | | | | | | | | | | | | | | | | | | | | | | | | | | | | | | | | | | | | | | | | | | | | | | | | | | | | | | | | | | | | | | | | | | | | | | | | | | | | | | | | | | | | | | | | | | | | | | | | | | | | | | | | | | | | | | | | | | | | | | | | | | | | | | | | | | | | | | | | | | | | | | | | | | | | | | | | | | | | | | | | | | | | | | | | | | | | | | | | | | | | | | | | | | | | | | | | | | | | | | | | | | | | | | | | | | | | | | | | | | | | | | | | | | | | | | | | | | | | | | | | | | | | | | | | | | | | | | | | | | | | | | | | | | | | | | | | | | | | | | | | | | | | | | | | | | | | | | | | | | | | | | | | | | | | | | | | | | | | | | | | | | | | | | | | | | | | | | | | | | | | | | | | | | | | | | | | | | | | | | | | | | | | | | | | | | | | | | | | | | | | | | | | | | | | | | | | | | | | | | | | | | | | | | | | | | | | | | | | | | | | | | | | | | | | | | | | | | | | | | | | | | | | | | | | | | | | | | | | | | | | | | | | | | | | | | | | | | | | | | | | | | | | | | | | | | | | | | | | | | | | | | | | | | | | | | | | | | | | | | | | | | | | | | | | | | | | | | | | | | | | | | | | | | | | | | | | | | | | | | | | | | | | | | | | | | | | | | | | | | | | | | | | | | | | | | | | | | | | | | | | | | | | | | | | | | | | | | | | | | | | | | | | | | | | | | | | | | | | | | | | | | | | | | | | | | | | | | | | | | | | | | | | | | | | | | | | | | | | | | | | | | | | | | | | | | | | | | | | | | | | | | | | | | | | | | | | | | | | | | | | | | | | | | | | | | | | | | | | | | | | | | | | | | | | | | | | | | | | | | | | | | | | | |
|------------------|------|----|---|------|----------|--|--------------------------|----------------------------------|------------------------------------|-----------------------------|----------------|--------------|--------------------|--------------------------|--------------------|-----------------|--------------|---------|---------|------------------------------|----------|---------------------------------|-------------------|---------------------|-------------------|--------------|--------|--------|--|--|--|--|--|--|--|--|--|--|--|--|--|--|--|--|--|--|--|--|--|--|--|--|--|--|--|--|--|--|--|--|--|--|--|--|--|--|--|--|--|--|--|--|--|--|--|--|--|--|--|--|--|--|--|--|--|--|--|--|--|--|--|--|--|--|--|--|--|--|--|--|--|--|--|--|--|--|--|--|--|--|--|--|--|--|--|--|--|--|--|--|--|--|--|--|--|--|--|--|--|--|--|--|--|--|--|--|--|--|--|--|--|--|--|--|--|--|--|--|--|--|--|--|--|--|--|--|--|--|--|--|--|--|--|--|--|--|--|--|--|--|--|--|--|--|--|--|--|--|--|--|--|--|--|--|--|--|--|--|--|--|--|--|--|--|--|--|--|--|--|--|--|--|--|--|--|--|--|--|--|--|--|--|--|--|--|--|--|--|--|--|--|--|--|--|--|--|--|--|--|--|--|--|--|--|--|--|--|--|--|--|--|--|--|--|--|--|--|--|--|--|--|--|--|--|--|--|--|--|--|--|--|--|--|--|--|--|--|--|--|--|--|--|--|--|--|--|--|--|--|--|--|--|--|--|--|--|--|--|--|--|--|--|--|--|--|--|--|--|--|--|--|--|--|--|--|--|--|--|--|--|--|--|--|--|--|--|--|--|--|--|--|--|--|--|--|--|--|--|--|--|--|--|--|--|--|--|--|--|--|--|--|--|--|--|--|--|--|--|--|--|--|--|--|--|--|--|--|--|--|--|--|--|--|--|--|--|--|--|--|--|--|--|--|--|--|--|--|--|--|--|--|--|--|--|--|--|--|--|--|--|--|--|--|--|--|--|--|--|--|--|--|--|--|--|--|--|--|--|--|--|--|--|--|--|--|--|--|--|--|--|--|--|--|--|--|--|--|--|--|--|--|--|--|--|--|--|--|--|--|--|--|--|--|--|--|--|--|--|--|--|--|--|--|--|--|--|--|--|--|--|--|--|--|--|--|--|--|--|--|--|--|--|--|--|--|--|--|--|--|--|--|--|--|--|--|--|--|--|--|--|--|--|--|--|--|--|--|--|--|--|--|--|--|--|--|--|--|--|--|--|--|--|--|--|--|--|--|--|--|--|--|--|--|--|--|--|--|--|--|--|--|--|--|--|--|--|--|--|--|--|--|--|--|--|--|--|--|--|--|--|--|--|--|--|--|--|--|--|--|--|--|--|--|--|--|--|--|--|--|--|--|--|--|--|--|--|--|--|--|--|--|--|--|--|--|--|--|--|--|--|--|--|--|--|--|--|--|--|--|--|--|--|--|--|--|--|--|--|--|--|--|--|--|--|--|--|--|--|--|--|--|--|--|--|--|--|--|--|--|--|--|--|--|--|--|--|--|--|--|--|--|--|--|--|--|--|--|--|--|--|--|--|--|--|--|--|--|--|--|--|--|--|--|--|--|--|--|--|--|--|--|--|--|--|--|--|--|--|--|--|--|--|--|--|--|--|--|--|--|--|--|--|--|--|--|--|--|--|--|--|--|--|--|--|--|--|--|--|--|--|--|--|--|--|--|--|--|--|--|--|--|--|--|--|--|--|--|--|--|--|--|--|--|--|--|--|--|--|--|--|--|--|--|--|--|--|--|--|--|--|--|--|--|--|--|--|--|--|--|--|--|--|--|--|--|--|--|--|--|--|--|--|--|--|--|--|--|--|--|--|--|--|--|--|--|--|--|--|--|--|--|--|--|--|--|--|--|--|--|--|--|--|--|--|--|--|--|--|--|--|--|--|--|--|--|--|--|--|--|--|--|--|--|--|--|--|--|--|--|--|--|--|--|--|--|--|--|--|--|--|--|--|--|--|--|--|--|--|--|--|--|--|--|--|--|--|--|--|--|--|--|--|--|--|--|--|--|--|--|--|--|--|--|--|--|--|--|--|--|--|--|--|--|--|--|--|--|--|--|--|--|--|--|--|--|--|--|--|--|--|--|--|--|--|--|--|--|--|--|--|--|--|--|--|--|--|--|--|--|--|--|--|--|--|--|--|--|--|--|--|--|--|--|--|--|--|--|--|--|--|--|--|--|--|--|--|--|--|--|--|--|--|--|--|--|--|--|--|--|--|--|--|--|--|--|--|--|--|--|--|--|--|--|--|--|--|--|--|--|--|--|--|--|--|--|--|--|--|--|--|--|--|--|--|--|--|--|--|--|--|--|--|--|--|--|--|--|--|--|--|--|--|--|--|--|--|--|--|--|--|--|--|--|--|--|--|--|--|--|--|--|--|--|--|--|--|--|--|--|--|--|--|--|--|--|--|--|--|--|--|--|--|--|--|--|--|--|--|--|--|--|--|--|--|--|--|--|--|--|--|--|--|--|--|--|--|--|--|--|--|--|--|--|--|--|--|--|--|--|--|--|--|--|--|--|--|--|--|--|--|--|--|--|--|--|--|--|--|--|--|--|--|--|--|--|--|--|--|--|--|--|--|--|--|--|--|--|--|--|--|--|--|--|--|--|--|--|--|--|--|--|--|--|--|--|--|--|--|--|--|--|--|--|--|--|--|--|--|--|--|--|--|--|--|--|--|--|--|--|--|--|--|--|--|--|--|--|--|--|--|--|--|--|--|--|--|--|--|--|--|--|--|--|--|--|--|--|--|--|--|--|--|--|--|--|--|--|--|--|--|--|--|--|--|--|--|--|--|--|--|--|--|--|--|--|--|--|--|--|--|--|--|--|--|--|--|--|--|--|--|--|--|--|--|
| | | | | | | | | | | Год проведения лесосудного | Номер квартала | Номер выдела | Площадь выдела, га | Целевое назначение лесов | Площадь выдела, га | количество, шт. | запас, куб.м | полнота | бонитет | тип условия местопрорастания | тип леса | | | средний диаметр, см | средняя высота, м | возраст, лет | порода | состав | | | | | | | | | | | | | | | | | | | | | | | | | | | | | | | | | | | | | | | | | | | | | | | | | | | | | | | | | | | | | | | | | | | | | | | | | | | | | | | | | | | | | | | | | | | | | | | | | | | | | | | | | | | | | | | | | | | | | | | | | | | | | | | | | | | | | | | | | | | | | | | | | | | | | | | | | | | | | | | | | | | | | | | | | | | | | | | | | | | | | | | | | | | | | | | | | | | | | | | | | | | | | | | | | | | | | | | | | | | | | | | | | | | | | | | | | | | | | | | | | | | | | | | | | | | | | | | | | | | | | | | | | | | | | | | | | | | | | | | | | | | | | | | | | | | | | | | | | | | | | | | | | | | | | | | | | | | | | | | | | | | | | | | | | | | | | | | | | | | | | | | | | | | | | | | | | | | | | | | | | | | | | | | | | | | | | | | | | | | | | | | | | | | | | | | | | | | | | | | | | | | | | | | | | | | | | | | | | | | | | | | | | | | | | | | | | | | | | | | | | | | | | | | | | | | | | | | | | | | | | | | | | | | | | | | | | | | | | | | | | | | | | | | | | | | | | | | | | | | | | | | | | | | | | | | | | | | | | | | | | | | | | | | | | | | | | | | | | | | | | | | | | | | | | | | | | | | | | | | | | | | | | | | | | | | | | | | | | | | | | | | | | | | | | | | | | | | | | | | | | | | | | | | | | | | | | | | | | | | | | | | | | | | | | | | | | | | | | | | | | | | | | | | | | | | | | | | | | | | | | | | | | | | | | | | | | | | | | | | | | | | | | | | | | | | | | | | | | | | | | | | | | | | | | | | | | | | | | | | | | | | | | | | | | | | | | | | | | | | | | | | | | | | | | | | | | | | | | | | | | | | | | | | | | | | | | | | | | | | | | | | | | | | | | | | | | | | | | | | | | | | | | | | | | | | | | | | | | | | | | | | | | | | | | | | | | | | | | | | | | | | | | | | | | | | | | | | | | | | | | | | | | | | | | | | | | | | | | | | | | | | | | | | | | | | | | | | | | | | | | | | | | | | | | | | | | | | | | | | | | | | | | | | | | | | | | | | | | | | | | | | | | | | | | | | | | | | | | | | | | | | | | | | | | | | | | | | | | | | | | | | | | | | | | | | | | | | | | | | | | | | | | | | | | | | | | | | | | | | | | | | | | | | | | | | | | | | | | | | | | | | | | | | | | | | | | | | | | | | | | | | | | | | | | | | | | | | | | | | | | | | | | | | | | | | | | | | | | | | | | | | | | | | | | | | | | | | | | | | | | | | | | | | | | | | | | | | | | | | | | | | | | | | | | | | | | | | | | | | | | | | | | | | | | | | | | | | | | | | | | | | | | | | | | | | | | | | | | | | | | | | | | | | | | | | | | | | | |
| ТО | 1994 | 25 | 8 | 10,0 | Защитные | Нерестоохранные полосы лесов (ОЗУ) | Категория защитных лесов | Номер лесопатологического выдела | Площадь лесопатологического выдела | | | | | | | | | | | | | | | | | | | | | | | | | | | | | | | | | | | | | | | | | | | | | | | | | | | | | | | | | | | | | | | | | | | | | | | | | | | | | | | | | | | | | | | | | | | | | | | | | | | | | | | | | | | | | | | | | | | | | | | | | | | | | | | | | | | | | | | | | | | | | | | | | | | | | | | | | | | | | | | | | | | | | | | | | | | | | | | | | | | | | | | | | | | | | | | | | | | | | | | | | | | | | | | | | | | | | | | | | | | | | | | | | | | | | | | | | | | | | | | | | | | | | | | | | | | | | | | | | | | | | | | | | | | | | | | | | | | | | | | | | | | | | | | | | | | | | | | | | | | | | | | | | | | | | | | | | | | | | | | | | | | | | | | | | | | | | | | | | | | | | | | | | | | | | | | | | | | | | | | | | | | | | | | | | | | | | | | | | | | | | | | | | | | | | | | | | | | | | | | | | | | | | | | | | | | | | | | | | | | | | | | | | | | | | | | | | | | | | | | | | | | | | | | | | | | | | | | | | | | | | | | | | | | | | | | | | | | | | | | | | | | | | | | | | | | | | | | | | | | | | | | | | | | | | | | | | | | | | | | | | | | | | | | | | | | | | | | | | | | | | | | | | | | | | | | | | | | | | | | | | | | | | | | | | | | | | | | | | | | | | | | | | | | | | | | | | | | | | | | | | | | | | | | | | | | | | | | | | | | | | | | | | | | | | | | | | | | | | | | | | | | | | | | | | | | | | | | | | | | | | | | | | | | | | | | | | | | | | | | | | | | | | | | | | | | | | | | | | | | | | | | | | | | | | | | | | | | | | | | | | | | | | | | | | | | | | | | | | | | | | | | | | | | | | | | | | | | | | | | | | | | | | | | | | | | | | | | | | | | | | | | | | | | | | | | | | | | | | | | | | | | | | | | | | | | | | | | | | | | | | | | | | | | | | | | | | | | | | | | | | | | | | | | | | | | | | | | | | | | | | | | | | | | | | | | | | | | | | | | | | | | | | | | | | | | | | | | | | | | | | | | | | | | | | | | | | | | | | | | | | | | | | | | | | | | | | | | | | | | | | | | | | | | | | | | | | | | | | | | | | | | | | | | | | | | | | | | | | | | | | | | | | | | | | | | | | | | | | | | | | | | | | | | | | | | | | | | | | | | | | | | | | | | | | | | | | | | | | | | | | | | | | | | | | | | | | | | | | | | | | | | | | | | | | | | | | | | | | | | | | | | | | | | | | | | | | | | | | | | | | | | | | | | | | | | | | | | | | | | | | | | | | | | | | | | | | | | | | | | | | | | | | | | | | | | | | | | | | | | | | | | | | | | | | | | | | | | | | | | | | | | | | | | | | | | | | | | | | | | | | | | | | | | | | | | | | | | | | | | | | | | | | | | | | | | | | | | |

Примечание: ТО - таксационные описания, Ф - фактическая таксационная характеристика

Причины несоответствия: лесохозяйственные мероприятия прошлых лет

Дата проведения обследований 6 августа 2018 г.

Исполнитель работ по проведению лесопатологического обследования:

А.А. Русин

подпись

Результаты проведения лесопатологического обследования лесных насаждений за август 2018 г.

Субъект Российской Федерации _____ Ленинградская область _____ Бокситогорское
Участковое лесничество _____ Борское _____ Урочище (дача) _____
Лесничество (лесопарк) _____

| Номер квартала | | Номер выдела | Площадь выдела, га | Целевое назначение лесов | Категория защитных лесов | Номер лесопатологического выдела | Площадь лесопатологического выдела, га | Таксационная характеристика | | | | | | | | Число деревьев на пробе, шт. | Распределение запаса насаждения по категориям состояния деревьев, % | | | | | | | | | | Признаки поврежденных деревьев | | | | Доля поврежденных деревьев, % | Причина ослабления, повреждения | Подлежит рубке, % | Назначенные мероприятия | | | | | | | | | | | | | | | |
|-----------------|---|--------------|--------------------|-------------------------------|--------------------------|----------------------------------|--|-----------------------------|--------|-----------------|---------------|-----------------|----------|-----------|---------|------------------------------|---|------|------|----------------|----|------|------|------|------|-----------------|--------------------------------|---|---|---|-------------------------------|---------------------------------|-------------------|-------------------------|----------|--|--|--|--|-------------------|--|--|--|--|--|--|--|--|--|
| 25 | 8 | 10,0 | Защитные | Нерестовые полосы лесов (ОЗУ) | | | | Состав | Порода | Возраст | Ср. высота, м | Ср. диаметр, см | Тип леса | Плотность | Бонитет | Запас, км/га | Без признаков ослабления | | | | | | | | | | 29 | 85,2 | 87,2 | 75,2 | короед-типограф (343) | | | 4,7 | СРВ 10,0 | | | | | | | | | | | | | | |
| | | | | | | | | | | | | | | | | | Ослабленные | | | | | | | | | | | | | | | | | | | | | | | | | | | | | | | | |
| | | | | | | | | | | | | | | | | | Сильно ослабленные | | | | | | | | | | | | | | | | | | | | | | | | | | | | | | | | |
| | | | | | | | | | | | | | | | | | Усыхающие | | | | | | | | | | | | | | | | | | | | | | | | | | | | | | | | |
| Свежий сухостой | | | | | | | | | | Свежий ветровал | | | | | | | | | | Свежий бурелом | | | | | | | | | | Старый бурелом | | | | | | | | | | Аварийные деревья | | | | | | | | | |
| 1 | 2 | 3 | 4 | 5 | 6 | 7 | 8 | 9 | 10 | 11 | 12 | 13 | 14 | 15 | 16 | 17 | 18 | 19 | 20 | 21 | 22 | 23 | 24 | 25 | 26 | 27 | 28 | 29 | 30 | 31 | 32 | 33 | 34 | 35 | 36 | | | | | | | | | | | | | | |
| | | | | | | | | 6 | Е | 60 | 18 | 20 | ЧС | 0,6 | * 2 | 189 | * | 14,8 | 12,8 | 12,5 | | | 10,6 | 25,4 | 8,9 | 15,0 | - | 614,205,216,217,218 | 85,2 | Ветровал прошлых лет (821), ветровал текущего года (881), бурелом прошлых лет (822), бурелом текущего года (882), короед-типограф (343) | 34,1 | | | | | | | | | | | | | | | | | | |
| | | | | | | | 3 | Б | 60 | 20 | 16 | | | | | 55 | 12,8 | 12,6 | 12,0 | | | 12,0 | 24,8 | 10,8 | 15,0 | - | 205,206,217,218 | 87,2 | ветровал текущего года (881), бурелом прошлых лет (822), бурелом текущего года (882), короед-типограф (343) | 21,9 | | | | | | | | | | | | | | | | | | | |
| | | | | | | | 1 | Ос | 60 | 21 | 26 | | | | | 12 | 24,8 | 17,1 | | | | 41,0 | 17,1 | | - | 205,206,217,218 | 75,2 | бурелом прошлых лет (822), бурелом текущего года (882), короед-типограф (343) | 4,7 | | | | | | | | | | | | | | | | | | | | |
| | | | | | | | | | | | | | | | | | | | | | | | | | | | | | | | | | | | | | | | | | | | | | | | | | |
| итого | | | | | | | | | | | | | | | | | 177 | 14,9 | 13,1 | 11,3 | | | 10,2 | 26,4 | 8,9 | 15,2 | - | | | | | | 85,1 | 60,7 | | | | | | | | | | | | | | | |

Показатели, не соответствующие таксационному описанию отмечены "!="
Исполнитель работ по проведению лесопатологического обследования:

А.А. Русин _____
Дата составления документа 19.03.2020
подпись _____
телефон (812) 552-73-55

Ведомость перечета деревьев назначенных в рубку
ВРЕМЕННАЯ ПРОБНАЯ ПЛОЩАДЬ № _____ 1

Субъект Российской Федерации _____ Ленинградская область
Лесничество (лесопарк) _____ Бокситогорское Квартал _____ 25 Выдел _____ 8
Площадь _____ 10,0 га, _____ - .
Номер очага вредных организмов _____ - Размер пробной площади _____ 0,24 га
Таксационная характеристика: (круговые площадки пост. радиуса)
тип леса _____ ЧС ; состав _____ 6 Е 3 Б 1 Ос ;
возраст _____ 60 ; бонитет _____ 2 ; полнота _____ 0,6 ; запас _____ 190
возобновление _____ -

Время и причина ослабления лесного насаждения:

Ветровал прошлых лет (821), ветровал текущего года (881),
бурилом прошлых лет (822), бурейлом текущего года (882),
короед-типограф (343)

Тип очага вредных организмов: эпизодический, хронический, отсутствует (подчеркнуть)

Фаза развития очага вредных организмов: начальная, нарастания численности, собственно
вспышка, кризис (подчеркнуть)

Состояние лесного насаждения, намечаемые мероприятия:

насаждение с _____ нарушенной устойчивостью, СКС - _____ 4,2
намечаемое мероприятие - _____ СРВ

Исполнитель работ по проведению лесопатологического обследования:

_____ А.А. Русин _____ подпись _____ *Русин*
Дата составления документа _____ 19.03.2020 _____ телефон _____ (812) 552-73-55

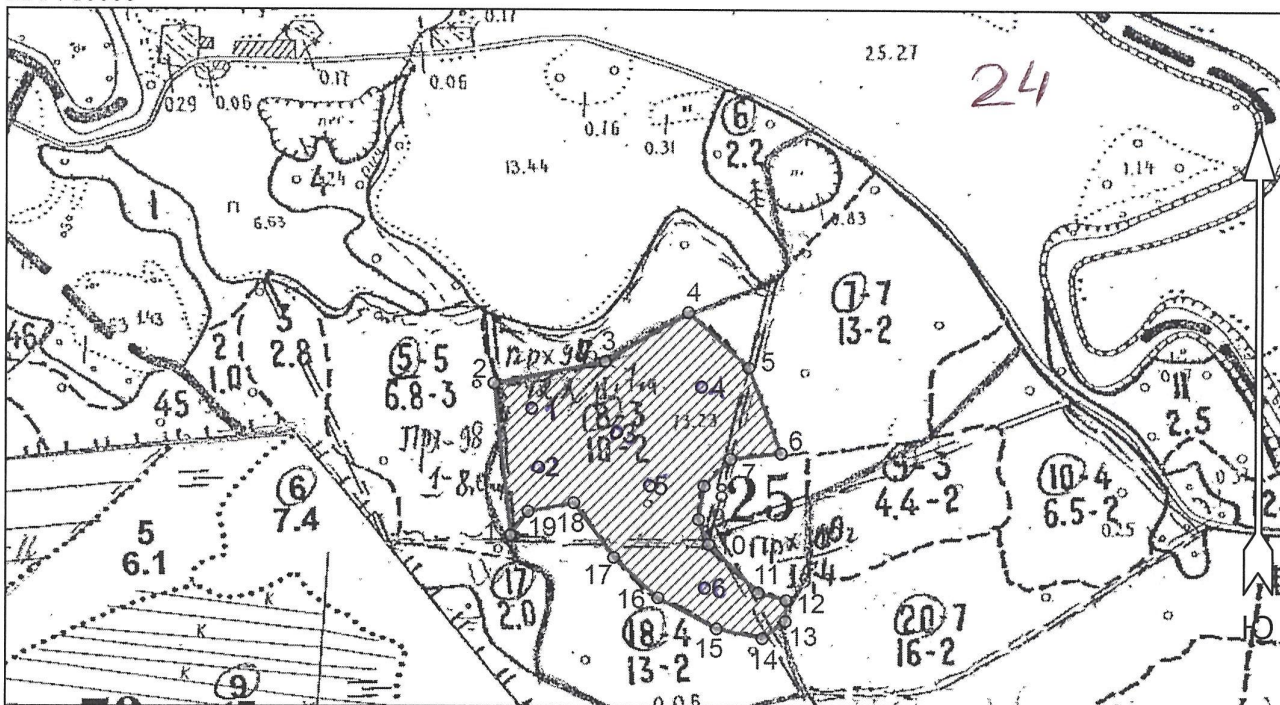
ВЕДОМОСТЬ ПЕРЕЧЕТА ДЕРЕВЬЕВ

| | | | | | | | | | | | | | | | | | | |
|------------------------|--|-------|-------|----|---|----|---|----|----|----|-------------------|----|------|-------------------|----|----|----------------|--|
| порода: | Е | | | | | | | | | | | | | | | | | |
| Степени толщины, см | количество деревьев по категориям состояния, шт. | | | | | | | | | | | | | | | | всего деревьев | |
| | I | II | III | IV | | V | | VI | | | ветровал, бурелом | | | аварийные деревья | | | шт. | в том числе подлежат рубке, % |
| | | | | НЗ | З | НЗ | З | НЗ | З | О | НЗ | З | О | НЗ | З | О | | |
| 1 | 2 | 3 | 4 | 5 | 6 | 7 | 8 | 9 | 10 | 11 | 12 | 13 | 14 | 15 | 16 | 17 | 18 | 19 |
| 8 | 3 | 2 | 2 | | | | | | | | | | 12 | | | | 19 | 10,9 |
| 12 | 3 | 3 | 2 | | | | | | | | | | 12 | | | | 20 | 10,9 |
| 16 | 4 | 3 | 3 | | | | | | | | | | 14 | | | | 24 | 12,7 |
| 20 | 4 | 3 | 3 | | | | | | | | | | 14 | | | | 24 | 12,7 |
| 24 | 2 | 2 | 2 | | | | | | | | | | 9 | | | | 15 | 8,2 |
| 28 | 1 | 1 | 1 | | | | | | | | | | 5 | | | | 8 | 4,5 |
| 32 | | | | | | | | | | | | | | | | | | |
| 36 | | | | | | | | | | | | | | | | | | |
| 40 | | | | | | | | | | | | | | | | | | |
| 44 | | | | | | | | | | | | | | | | | | |
| 48 | | | | | | | | | | | | | | | | | | |
| 52 | | | | | | | | | | | | | | | | | | |
| 56 | | | | | | | | | | | | | | | | | | |
| 60 | | | | | | | | | | | | | | | | | | |
| итого | 17 | 14 | 13 | | | | | | | | | | 66 | | | | 110 | 60,0 |
| итого, % | 15,5 | 12,7 | 11,8 | | | | | | | | | | 60,0 | | | | 100,0 | 60,0 |
| итого, м³ | 3,8 | 3,3 | 3,2 | | | | | | | | | | 15,4 | | | | 25,8 | 59,8 |
| итого,%от м³ | 14,8 | 12,8 | 12,5 | | | | | | | | | | 59,9 | | | | 100,0 | 59,8 |
| порода: | Б | | | | | | | | | | | | | | | | | |
| Степени толщины, см | количество деревьев по категориям состояния, шт. | | | | | | | | | | | | | | | | всего деревьев | |
| | I | II | III | IV | | V | | VI | | | ветровал, бурелом | | | аварийные деревья | | | шт. | в том числе подлежат рубке, % |
| | | | | НЗ | З | НЗ | З | НЗ | З | О | НЗ | З | О | НЗ | З | О | | |
| 1 | 2 | 3 | 4 | 5 | 6 | 7 | 8 | 9 | 10 | 11 | 12 | 13 | 14 | 15 | 16 | 17 | 18 | 19 |
| 8 | 2 | 1 | 1 | | | | | | | | 7 | | | | | | 11 | 12,7 |
| 12 | 2 | 2 | 1 | | | | | | | | 7 | | | | | | 12 | 12,7 |
| 16 | 1 | 1 | 1 | | | | | | | | 4 | | | | | | 7 | 7,3 |
| 20 | 1 | 1 | 1 | | | | | | | | 6 | | | | | | 9 | 10,9 |
| 24 | 1 | 1 | 1 | | | | | | | | 5 | | | | | | 8 | 9,1 |
| 28 | 1 | 1 | 1 | | | | | | | | 5 | | | | | | 8 | 9,1 |
| 32 | | | | | | | | | | | | | | | | | | |
| 36 | | | | | | | | | | | | | | | | | | |
| 40 | | | | | | | | | | | | | | | | | | |
| 44 | | | | | | | | | | | | | | | | | | |
| 48 | | | | | | | | | | | | | | | | | | |
| 52 | | | | | | | | | | | | | | | | | | |
| 56 | | | | | | | | | | | | | | | | | | |
| 60 | | | | | | | | | | | | | | | | | | |
| итого | 8 | 7 | 6 | | | | | | | | 34 | | | | | | 55 | 61,8 |
| итого, % | 14,55 | 12,73 | 10,91 | | | | | | | | 61,82 | | | | | | 100,0 | 61,8 |
| итого, м³ | 2,0 | 2,0 | 1,9 | | | | | | | | 10,0 | | | | | | 16,0 | 62,6 |
| итого,%от м³ | 12,8 | 12,6 | 12,0 | | | | | | | | 62,6 | | | | | | 100,0 | 62,6 |

| | | | | | | | | | | | | | | | | | | | | |
|---------------------------|------|------|-----|----|--|----|---|----|---|----|-------------------|----|----|-------------------|----|----|-------|--|----------------|--|
| порода: | Ос | | | | количество деревьев по категориям состояния, шт. | | | | | | | | | | | | | | всего деревьев | |
| Ступени толщины, см | I | II | III | IV | | V | | VI | | | ветровал, бурелом | | | аварийные деревья | | | шт. | в том числе подлежат рубке, % | | |
| | | | | НЗ | З | НЗ | З | НЗ | З | О | НЗ | З | О | НЗ | З | О | | | | |
| | 1 | 2 | 3 | 4 | 5 | 6 | 7 | 8 | 9 | 10 | 11 | 12 | 13 | 14 | 15 | 16 | 17 | 18 | 19 | |
| 8 | 1 | 1 | | | | | | | | | 2 | | | | | | 4 | 16,7 | | |
| 12 | | | | | | | | | | | | | | | | | | | | |
| 16 | | | | | | | | | | | 1 | | | | | | 1 | 8,3 | | |
| 20 | 1 | | | | | | | | | | 1 | | | | | | 2 | 8,3 | | |
| 24 | | | | | | | | | | | 1 | | | | | | 1 | 8,3 | | |
| 28 | 1 | 1 | | | | | | | | | 2 | | | | | | 4 | 16,7 | | |
| 32 | | | | | | | | | | | | | | | | | | | | |
| 36 | | | | | | | | | | | | | | | | | | | | |
| 40 | | | | | | | | | | | | | | | | | | | | |
| 44 | | | | | | | | | | | | | | | | | | | | |
| 48 | | | | | | | | | | | | | | | | | | | | |
| 52 | | | | | | | | | | | | | | | | | | | | |
| 56 | | | | | | | | | | | | | | | | | | | | |
| 60 | | | | | | | | | | | | | | | | | | | | |
| итого | 3 | 2 | | | | | | | | | 7 | | | | | | 12 | 58,3 | | |
| итого, % | 25,0 | 16,7 | | | | | | | | | 58,3 | | | | | | 100,0 | 58,3 | | |
| итого, м³ | 0,9 | 0,6 | | | | | | | | | 2,2 | | | | | | 3,8 | 58,1 | | |
| итого,%от м³ | 24,8 | 17,1 | | | | | | | | | 58,1 | | | | | | 100,0 | 58,1 | | |

Абрис участка
Бокситогорское лесничество,
Борское участковое лесничество,
кв. 25, выд. 8, площадь 10,0 га.

М 1 : 10000



| № выдела | Ленты (круговые площадки) перечёта | | | | |
|----------|------------------------------------|----------|-----------|-----------|-------------|
| | № ленты (площадки) | Длина, м | Ширина, м | Радиус, м | Площадь, га |
| 8 | 1 | | | 11,3 | 0,04 |
| | 2 | | | 11,3 | 0,04 |
| | 3 | | | 11,3 | 0,04 |
| | 4 | | | 11,3 | 0,04 |
| | 5 | | | 11,3 | 0,04 |
| | 6 | | | 11,3 | 0,04 |

| Номера точек | Координаты | | Румбы линий | Длина, м | | | |
|--------------|-----------------|-----------------|-------------|----------|---------|-----------------|-----------------|
| | Широта | Долгота | | | | | |
| 1 - 2 | 59° 27' 48.12" | 33° 43' 51.963" | СЗ 6° 27' | 213.9 | 12 - 13 | 59° 27' 45.201" | 33° 44' 16.316" |
| 2 - 3 | 59° 27' 54.992" | 33° 43' 50.434" | СВ 78° 43' | 157.7 | 13 - 14 | 59° 27' 44.237" | 33° 44' 16.265" |
| 3 - 4 | 59° 27' 55.99" | 33° 44' 00.277" | СВ 59° 13' | 134.1 | 14 - 15 | 59° 27' 43.455" | 33° 44' 14.213" |
| 4 - 5 | 59° 27' 58.209" | 33° 44' 07.61" | ЮВ 47° 28' | 114.1 | 15 - 16 | 59° 27' 43.898" | 33° 44' 10.162" |
| 5 - 6 | 59° 27' 55.715" | 33° 44' 12.962" | ЮВ 20° 46' | 128.2 | 16 - 17 | 59° 27' 45.306" | 33° 44' 04.982" |
| 6 - 7 | 59° 27' 51.839" | 33° 44' 15.853" | ЮЗ 83° 40' | 70.8 | 17 - 18 | 59° 27' 47.13" | 33° 44' 01.084" |
| 7 - 8 | 59° 27' 51.586" | 33° 44' 11.374" | ЮЗ 44° 29' | 52.5 | 18 - 19 | 59° 27' 49.606" | 33° 43' 57.545" |
| 8 - 9 | 59° 27' 50.374" | 33° 44' 09.032" | ЮЗ 9° 07' | 47.4 | 19 - 1 | 59° 27' 49.215" | 33° 43' 53.493" |
| 9 - 10 | 59° 27' 48.861" | 33° 44' 08.554" | ЮВ 21° 48' | 37.4 | | | |
| 10 - 11 | 59° 27' 47.737" | 33° 44' 09.439" | ЮВ 45° 36' | 97.1 | | | |
| 11 - 12 | 59° 27' 45.54" | 33° 44' 13.854" | ЮВ 74° 51' | 40.1 | | | |

| Условные обозначения | | | |
|-----------------------------|--|--|--|
| Выборочная санитарная рубка | | | |

Исполнитель работ по проведению лесопатологического обследования:

ФИО А.А. Русин _____ Подпись Русин

Дата составления документа _____ Телефон (812)552-73-55 _____

19.03.2020