

**ПРОЕКТ
ЛЕСОВОССТАНОВЛЕНИЯ**
(создание лесных культур)
на весну, осень 2020г.

Лесничество Лужское Участковое лесничество Мишинское

Номер квартала 124 Номер выдела в.15-1,0га, в.16-0,2га, в.23-0,9га, в.24-0,9га, в.25-1,1га, в.30-0,4га, в.31-0,6га, в.26-0,3га.

Главная порода Ель

Вид культур сплошные

Арендатор лесного участка ООО «Лес-Луга», дог. аренды № 2-2008-12-220-3
Лесная декларация от 20.12.2016г.

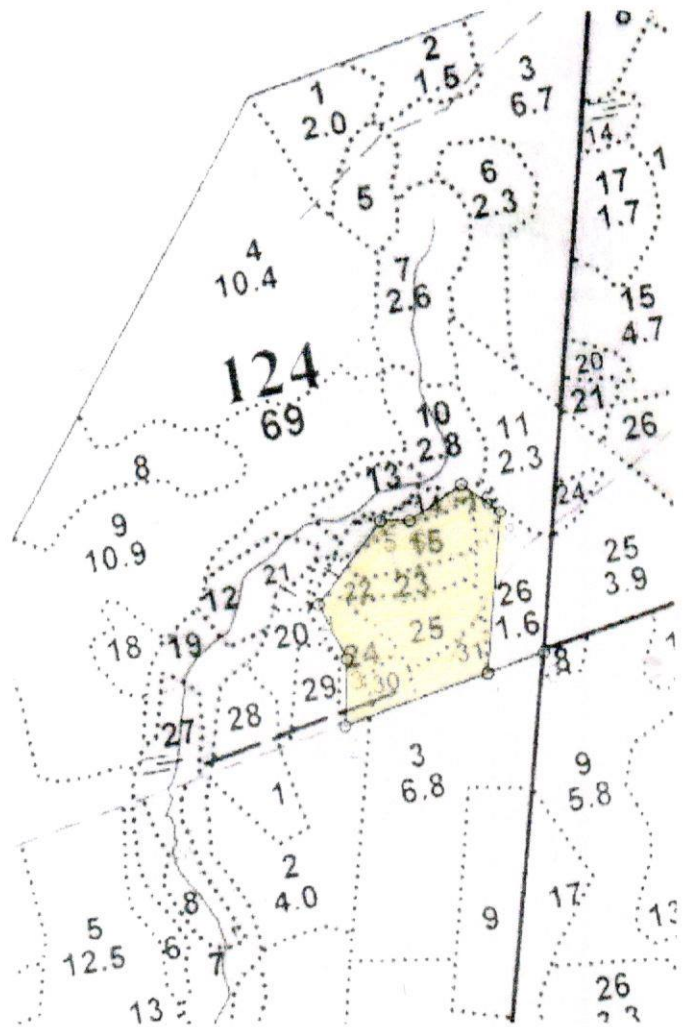
Площадь участка 5,4 га

План участка, масштаб 1:10 000

Условные обозначения:

Эксплуатационная площадь

№№	Направление	Румб	Длина, м
0-1	ЮЗ	70° 00'	83,0
1-2	ЮЗ	70° 00'	209,0
2-3	СВ	2° 00'	92,0
3-4	СЗ	27° 00'	85,5
4-5	СВ	37° 00'	144,5
5-6	ЮВ	90° 00'	40,0
6-7	СВ	55° 00'	87,5
7-8	ЮВ	55° 00'	65,5
8-1	ЮЗ	5° 00'	226,0



1. Категория лесокультурной площади: вырубка 2017г., состояние очистки удовлетворительное; кол-во пней (валунов) на 1 га до 500 шт., гарь - г.; редина, пустошь, прогалина и т.д.
2. Рельеф, почвы, механический состав, степень влажности рельеф равнинный
в.23,24,25,30,31,26-модергумусные подзолистые суглинистые, иногда карбонатные,
3. Напочвенный покров (важнейшие растения-индикаторы) в.23,24,25,30,31,26-кислица, майник, вейник лесной, сныть, грушатка, плеуроциум, хилокомиум, мниум, в.15,16-черника, майник, грушатка, плаун, вейник лесной, хилокомиум, плеуроциум, птилиум,
4. Тип леса (тип вырубки), тип лесорастительных условий в.23,24,25,30,31,26-ельник кисличный КС, С₂, (Вейниковые В), в.15,16-ельник черничный свежий ЧС, В₂ (Кипрейные К).
5. Наличие естественного возобновления (по породам), тыс. шт./га; размещение, средняя высота, м. не имеется
6. Заражённость почвы вредителями, вид в связи с отсутствием признаков заселения вредных организмов обследование на лесном участке не проводилось
7. Состав, возраст, полнота, класс бонитета реконструируемого насаждения - -
8. Способ реконструкции: ширина и направление коридоров, кулис, площадь расчищенных коридоров от общей площади реконструируемого участка (в %) - -
9. Сроки и виды подготовки площади, применяемые машины и орудия осень 2019г., частичная, трактор ТДТ-55 с плугом ПЛ-1-1
10. Способы и время обработки почвы (механизированная, ручная, сплошная, полосами, бороздами, площадками и т.д.), глубина обработки почвы, применяемые машины и орудия механизированная, бороздами, глубина обработки почвы 15-20 см., трактор ТДТ-55 с плугом ПЛ-1-1
11. Размещение и размеры площадок, полос, борозд на площади и их направление борозды параллельно через 3,5 м.
12. Метод и способ создания культур (посадка сеянцами, саженцами, посев рядовой, строчно-луночный, ручной, механизированный) посадка сеянцами ручным способом под меч Колесова в один пласт плужной борозды.
13. Количество посадочных (посевных) мест на 1 га, тыс. шт. 3,0 тыс. шт./га
14. Размещение посадочных (посевных) мест: расстояние между рядами 3,5 м. в рядах 0,9 м.
15. Схема смешения пород Е-Е-Е-Е
16. Потребность в посадочном (посевном) материале на 1 га 3,0 тыс. шт. (кг) и на всю площадь по породам 3 000 * 5,4 = 16 200 шт.
17. Характеристика посадочного (посевного) материала по породам: возраст сеянцев, саженцев сеянцы ели, класс качества семян, их происхождение - -
18. Способ подготовки семян к посеву - -
19. Виды и способы агротехнических уходов ухода, их кратность: уничтожение травянистой и древесной растительности 1год-1раз, 2год-1раз, 3год-по мере необходимости.
20. Виды и способы лесоводственных уходов, их кратность: уничтожение древесной растительности - 2 раза
21. Противопожарные мероприятия, протяженность, ширина мин полос: опушка лиственных пород
22. Намечаемый год перевода культур в лесопокрытую площадь: 2029 год.
23. Показатели оценки восстанавливаемых лесов для признания работ по лесовосстановлению завершёнными (возраст, количество деревьев главных лесных пород, средняя высота): 9 лет, 2,0 тыс. шт/га, высота- 0,7 м.

Составил: Инженер по лесовосстановлению ООО «Лес-Луга» Плаксин М.М. 25.03.2020г

Проверил: Лесничий Мшинского участкового лесничества Шилько А.Л. 26.03.2020г

Проверил: Гл. спец. по л.восстановлению Лужского лесничества Баранова Н. А. 27.03.2020г

Учтено с внесением следующих замечаний по плану создания 114 прироста в д. Ю. Васильев

на пер. маршрута 14 в лесной зоне 64.4 га д. Васильев

Главный лесничий: Лужского лесничества Лацева М.А. 27.03.2020г