

**ПРОЕКТ
ЛЕСОВОССТАНОВЛЕНИЯ**
(создание лесных культур)
на весну, осень 2020 г.

Лесничество Киришское Участковое лесничество Андрееское

№ квартала 107 № выдела 17-1,4

Главная порода Ель

Вид культур сплошные

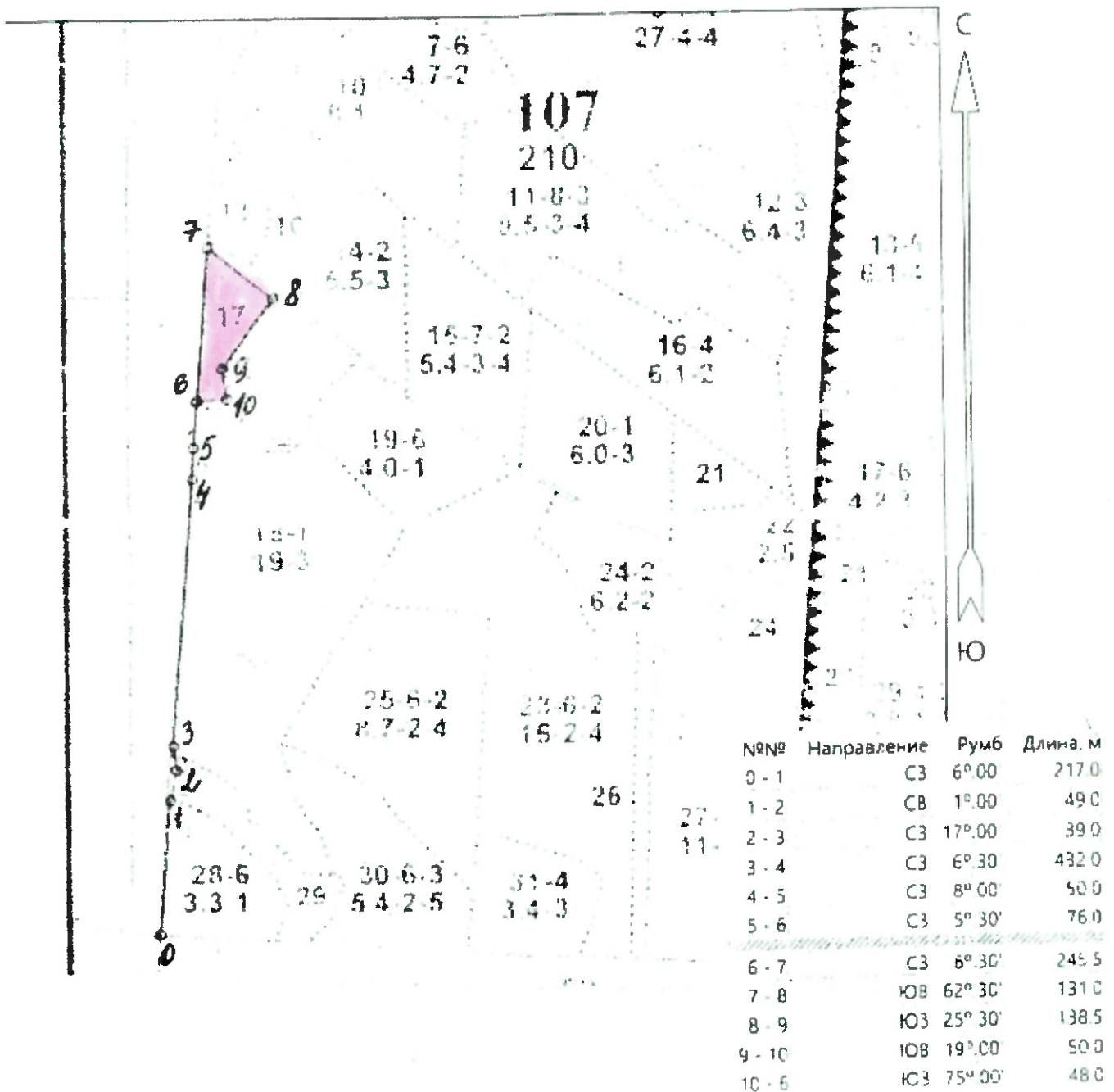
(сплошные, подпологовые, реконструкция)

Арендатор лесного участка ЗАО «Интернешнл Пейпер», дог. Аренды № 2-2008-12-130-3 от 16.12.2008г., декларация №1-2019 от 25.07.19 года.

(наименование, № дог. аренды, декларация, дата)

Площадь участка, 1,4 га

План участка, масштаб 1:10 000



1. Инвентаризация лесокультурной площади, вырубка 2020 г., состояние очистки: очистка от порубочных остатков проведена в соответствии с технологической картой разработки делянки, замусоренность отсутствует, кол-во пней (валунов) на 1 га до 500 шт./га, гарь; редина, пустырь, прогалина и т.д.
2. Рельеф, почвы, механический состав, степень влажности хорошо дренированные равнины, почвы модергумусные подзолистые суглинистые, влажные
3. Напочвенный покров (важнейшие растения-индикаторы) кислица, майник, кочедыжник женский, вейник лесной, линнея, сныть обыкновенная, степень задернения слабая.
4. Тип леса (тип вырубki), тип лесорастительных условий: ельник кисличный КС (В2), тип вырубki - вейниковый (В).
5. Наличие естественного возобновления (по породам), тыс. шт./га; размещение, средняя высота, м: не проводится
6. Зараженность почвы вредителями, вид: в связи с отсутствием признаков заселения вредными организмами, обследование на лесном участке не проводится
7. Состав, возраст, полнота, класс бонитета реконструируемого насаждения не проектируется
8. Способ реконструкции: ширина и направление коридоров, кулис, площадь расчищенных коридоров от общей площади реконструируемого участка (в %) не проектируется
9. Сроки и виды подготовки площади, применяемые машины и орудия: частичная обработка почвы бороздами трактором ТДТ-55 с плугом ПЛ-1, 2 кв. 2020 г.
10. Способы и время обработки почвы (механизированная, ручная, сплошная, полосами, бороздами, площадками и т.д.), глубина обработки почвы, применяемые машины и орудия механизированная, бороздами, весна 2020 г. трактором ТДТ-55 с плугом ПЛ-1, глубина обработки 25 см
11. Размещение и размеры площадок, полос, борозд на площади и их направление бороздами ср. расстояние между бороздами 5 м, ширина 1 м, параллельно трелевочным волокам
12. Метод и способ создания культур (посадка сеянцами, саженцами, посев рядовой, строчно-луночный, ручной, механизированный) ручная посадка сеянцев ели под меч Колесова в пласт плужных борозд
13. Количество посадочных (посевных) мест на 1 га, тыс. шт. 3,0
14. Размещение посадочных (посевных) мест, расстояние между рядами 5 м, в рядах 0,9 м, в пласт плужных борозд с двух сторон борозды в шахматном порядке
15. Схема смешения пород Е-Е-Е-Е-Е
16. Потребность в посадочном (посевном) материале на 1 га 3 тыс. шт. и на всю площадь по породам 4,2 тыс. шт.
17. Характеристика посадочного (посевного) материала по породам: возраст сеянцев, саженцев стандартные сеянцы ели европейской 3-х лет с ОКС, класс качества семян, их происхождение, лесосеменной район: _____

18. Способ подготовки семян к посеву: не проектируется
19. Виды и способы агротехнических уходов, их кратность:
 - 2021 год - ; дополнение по необходимости, уничтожение травянистой растительности
 - 2022 год - уничтожение травянистой растительности
20. Виды и способы лесоводственных уходов, их кратность: 2024 год-вырубка поросли лиственных пород в рядах и между рядами, шир 3м
2027 год-вырубка поросли лиственных пород в рядах и между рядами, шир 3м
21. Противопожарные мероприятия, протяженность, ширина мин. полос создание противопожарной минерализованной полосы по возможности
22. Намечаемый год перевода культур в лесопокрывную площадь 2028 г.
23. Показатели оценки восстанавливаемых лесов для признания работ по лесовосстановлению завершенными (возраст, количество деревьев главных лесных пород, средняя высота), не менее 9 лет, не менее 2,0 тыс. шт. на 1 га, средняя высота не менее 0,7 м, согласно Приложения 3 к Правилам лесовосстановления № 188 от 25.03.2019 г.

Составил (арендатор): мастер леса Циконоров А.П. _____ « _____ » _____
 (должность) (Ф.И.О.) (подпись)

Проверил: лесничий Смирнов С.В. _____ « 22 » 04.2021.
 (должность) (Ф.И.О.) (подпись)

Проверил: инженер по л/в Еремкина Н.В. _____ « 22 » 04.2021.
 (должность) (Ф.И.О.) (подпись)

Учтено с внесением следующих замечаний нужно организовать ельк при подготовке
плоскост на все мат и внести изменения в п. 17

Главный лесничий-начальник отдела: Соколова Н.Е. _____ « 22 » 04.2021.
 (Ф.И.О.) (подпись)



**ПРОЕКТ
ЛЕСОВОССТАНОВЛЕНИЯ
(создание лесных культур)
на весну, осень 2020 г.**

Лесничество Киришское Участковое лесничество Андрееское
№ квартала 132 № выдела 6-0,3, 8-7,5

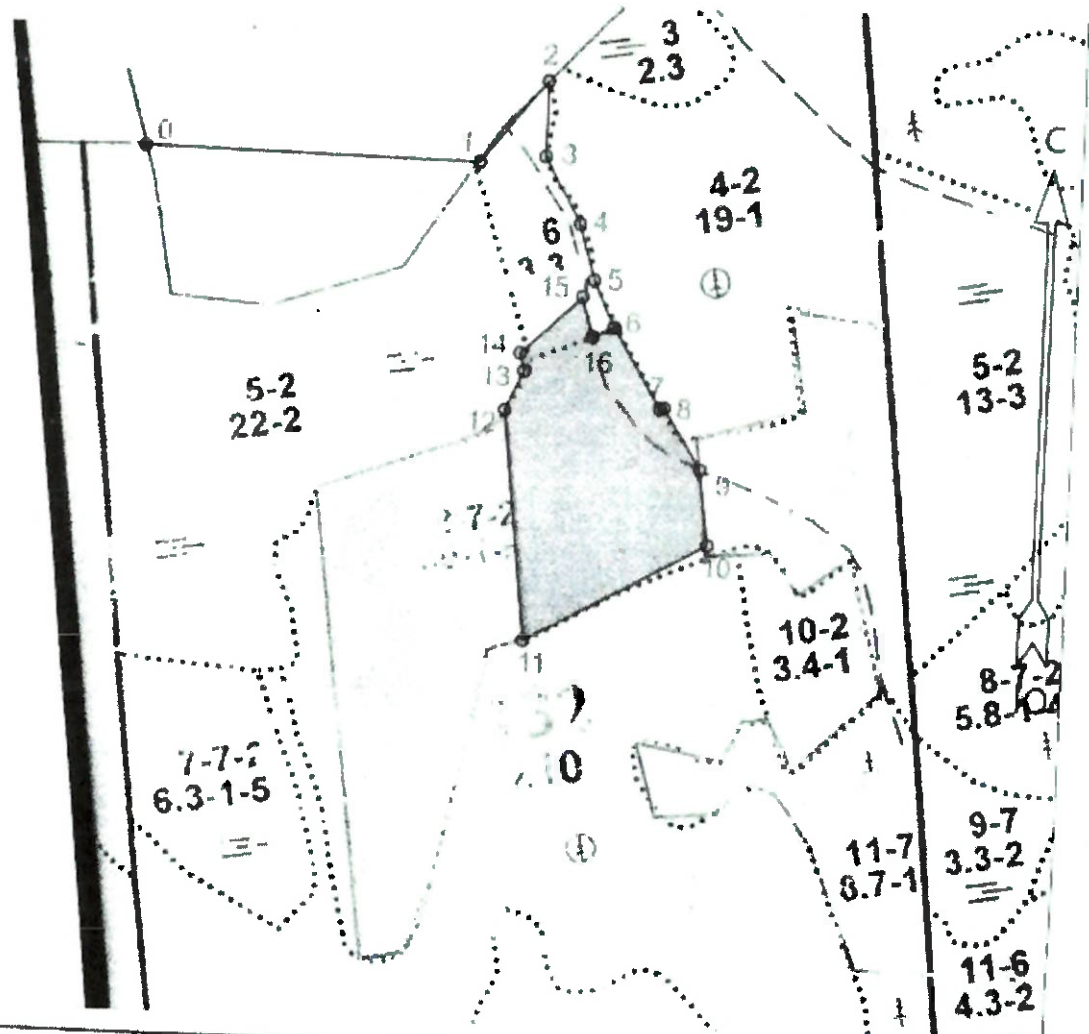
Главная порода Ель
Вид культур сплошные
(сплошные, подпологовые, реконструкция)

Арендатор лесного участка ЗАО «Интернешнл Пейпер», дог. Аренды № 2-2008-12-130-3 от 16.12.2008г.,
декларация №2 от 16.01.18 года.

(наименование, № дог. аренды, декларация, дата)

Площадь участка, 7,8 га

План участка, масштаб 1:10 000



№№	Азимуты	Длина, м	7 - 8	70°	6	15 - 16	163°	54
0 - 1	90°	442	8 - 9	147°	96	16 - 6	65°	31
1 - 2	38°	141	9 - 10	172°	100			
2 - 3	180°	100	10 - 11	241°	277			
3 - 4	150°	100	11 - 12	353°	305			
4 - 5	163°	76	12 - 13	24°	58			
5 - 6	154°	67	13 - 14	345°	24			
6 - 7	148°	125	14 - 15	46°	111			

1. Категория лесокультурной площади, вырубка 2021 г. состояние участка: отсутствие остатков проведена в соответствии с технологической картой разработки делянки, захламенность отсутствует, кол-во пней (валунов) на 1 га до 500 шт./га, гарь; редины, пустырь, прогалины и т.д. -
2. Рельеф, почвы, механический состав, степень влажности хорошо дренированные равнины, почвы модергумусные подзолистые суглинистые, влажные
3. Напочвенный покров (важнейшие растения-индикаторы) кислица, майник, кочедыжник женский, вейник лесной, лишай, сныть обыкновенная, степень задернения слабая.
4. Тип леса (тип вырубki), тип лесорастительных условий: ельник кисличный КС (С2), тип вырубki - вейниковый (В).
5. Наличие естественного возобновления (по породам), тыс.шт./га: размещение, средняя высота, м: Ос-0,2 тыс. шт/га, равномерное, ср. выс.-1м, Б-0,4 тыс.шт/га, равномерное, ср. выс.-1м
6. Зараженность почвы вредителями, вид: в связи с отсутствием признаков заселения вредными организмами, обследование на лесном участке не проводилось
7. Состав, возраст, полнота, класс бонитета реконструируемого насаждения не проектируется
8. Способ реконструкции: ширина и направление коридоров, кулис, площадь расчищенных коридоров от общей площади реконструируемого участка (в %) не проектируется
9. Сроки и виды подготовки площади, применяемые машины и орудия: частичная обработка почвы бороздами трактором ТДТ-55 с плугом ПЛ-1, 2 кв. 2020 г.
10. Способы и время обработки почвы (механизированная, ручная, сплошная, полосами, бороздами, площадками и т.д.), глубина обработки почвы, применяемые машины и орудия механизированная, бороздами, весна 2020 г. трактором ТДТ-55 с плугом ПЛ-1, глубина обработки 25 см
11. Размещение и размеры площадок, полос, борозд на площади и их направление бороздами ср. расстояние между бороздами 5 м, ширина 1 м, параллельно трелевочным волокам
12. Метод и способ создания культур (посадка сеянцами, саженцами, посев рядовой, строчко-луночный, ручной, механизированный) ручная посадка сеянцев ели под меч Колесова в пласт плужных борозд
13. Количество посадочных (посевных) мест на 1 га, тыс.шт. 3,0
14. Размещение посадочных (посевных) мест, расстояние между рядами 5 м, в рядах 0,9 м, в пласт плужных борозд с двух сторон борозды в шахматном порядке
15. Схема смешения пород Е-Е-Е-Е-Е
16. Потребность в посадочном (посевном) материале на 1 га 3 тыс.шт. и на всю площадь по породам 23,4 тыс. шт
17. Характеристика посадочного (посевного) материала по породам: возраст сеянцев, саженцев стандартные сеянцы ели европейской 3-х лет с ОКС, класс качества семян, их происхождение, лесосеменной район:
18. Способ подготовки семян к посеву: не проектируется
19. Виды и способы агротехнических уходов, их кратность: 2021 год - : дополнение по необходимости, уничтожение травянистой растительности
2022 год - уничтожение травянистой растительности
20. Виды и способы лесоводственных уходов, их кратность: 2024 год-вырубка поросли лиственных пород в рядах и между рядами, шир.3м
2027 год-вырубка поросли лиственных пород в рядах и между рядами, шир.3м
21. Противопожарные мероприятия, протяженность, ширина мин полос создание противопожарной минерализованной полосы по возможности
22. Намечаемый год перевода культур в лесопокрытую площадь 2028 г.
23. Показатели оценки восстанавливаемых лесов для признания работ по лесовосстановлению выполненными (возраст, количество деревьев главных лесных пород, средняя высота), не менее 9 лет, не менее 2,0 тыс.шт. на 1 га, средняя высота не менее 0,7 м, согласно Приложения 3 к Правилам лесовосстановления № 188 от 25.03.2019 г.

Составил(арендатор): мастер леса Никопоров А.П. « »

(должность) (Ф.И.О.) (подпись)

Проверил: лесничий Смирнов С.В. « 22 » 04.2020.

(должность) (Ф.И.О.) (подпись)

Проверил: инженер по л/н Фремкина Н.В. « 22 » 04.2021.

(должность) (Ф.И.О.) (подпись)

Учено с внесением следующих замечаний перед созданием ире предост...

Лесничий на все шат и внести изменения 6.10.18

Главный лесничий-начальник отдела Соколова И.Е. « »

