

**ПРОЕКТ
ЛЕСОВОССТАНОВЛЕНИЯ**

(создание лесных культур)

на весну, осень 2020 г.

Лесничество Киришское Участковое лесничество Осничевское

№ квартала 56 № выдела 1,2

Главная порода Ель

Вид культур сплошные

(сплошные, подпологовые, реконструкция)

Арендатор лесного участка ООО «Кириши лес» дог. аренды № 1/3-2009-06 от

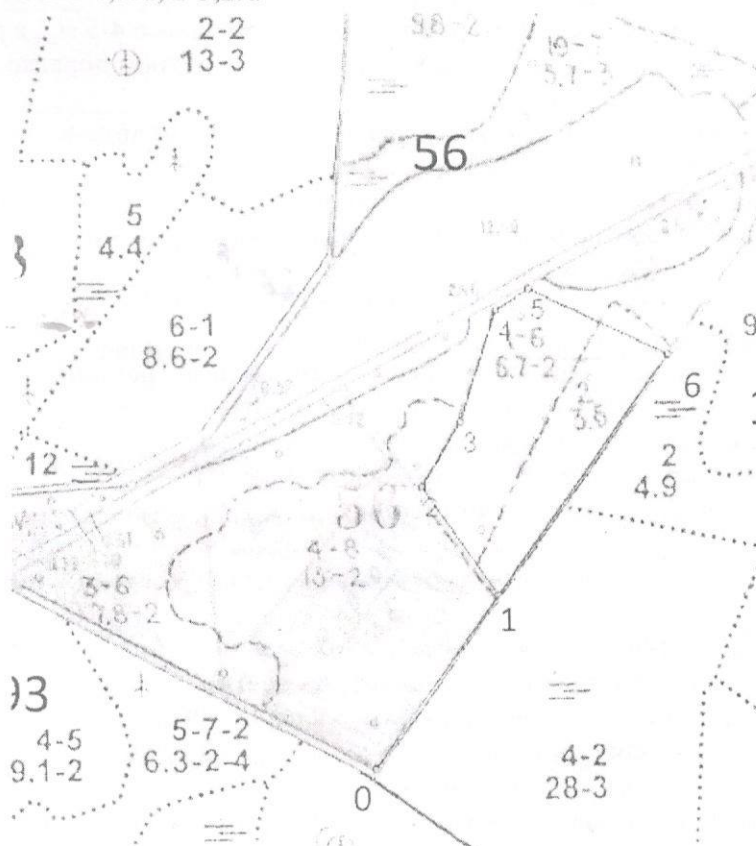
06.07.2009г, лесная декларация № 2-2019 от 30.07.2019 г

(наименование, № дог. аренды, декларация, дата)

Площадь участка: 7,7 га

В т.ч. в. 1-4,5га; 2-3,2га

План участка, масштаб 1:10 000



экспликация объекта		
Номера точек	направление румбы (азимуты) линий	длина на линиях, м
0-1(прив.)	СВ:28	309
1-2	СЗ:42	194
2-3	СВ:24	109
3-4	СВ:10	169
4-5	СВ:50	58
5-6	ЮВ:71	223
6-1	ЮЗ:28	424

1. Категория лесокультурой площади: вырубка 2019 г. состояние очистки: **очистка от порубочных остатков** проведена в соответствии с технологической картой разработки делянки, захламленность отсутствует, кол-во пней (валунов) на 1 га до 600 шт./га, гарь г.; редина, пустырь, прогалина и т.д.
2. Рельеф, почвы, механический состав, степень влажности: рельеф равнинный, почвы: **модергумусные, подзолистые суглинистые, хорошо дренированные**
3. Напочвенный покров (важнейшие растения-индикаторы) **кислица, майник**
4. Тип леса (тип вырубки), тип лесорастительных условий **КС С2, (вейниковые)**
5. Наличие естественного возобновления (по породам), тыс.шт./га; размещение, средняя высота, м не имеется
6. Зараженность почвы вредителями, вид: **в связи с отсутствием признаков заселения вредных организмов, обеледование на лесн. участке не проводилось**
7. Состав, возраст, полнота, класс бонитета реконструируемого насаждения
не проектируется

8. Способ реконструкции: ширина и направление коридоров, кулис, площадь расчищенных коридоров от общей площади реконструируемого участка (в %) _____

не проектируется

9. Сроки и виды подготовки площади, применяемые машины и орудия: **формирование микроповышений (пластов) высотой 20-30 см, частичная обработка почвы бороздами трактором ТДТ-55 с плугом ПЛ-1; весна 2020 г.**

10. Способы и время обработки почвы (механизированная, ручная, сплошная, полосами, бороздами, площадками и т.д.), глубина обработки почвы, применяемые машины и орудия: **механизированная, бороздами, весна 2020 г., трактором ТДТ-55 с плугом ПЛ-1, глубина обработки 20-30 см**

11. Размещение и размеры площадок, полос, борозд на площади и их направление _____
борозды через 4-5 м, ширина 0,9 м, параллельно трелевочным волокам

12. Метод и способ создания культур (посадка сеянцами, саженцами, посев рядовой, строчно-луночный, ручной, механизированный) **ручная посадка сеянцев ели мечом Колесова**

13. Количество посадочных (посевных) мест на 1 га, тыс.шт. 3,0

14. Размещение посадочных (посевных) мест, расстояние между рядами **4-5 м**, в рядах **0,7-0,9 м**; в пласт плужных борозд с двух сторон борозды в шахматном порядке

15. Схема смещения пород Е-Е-Е-Е-Е

16. Потребность в посадочном (посевном) материале на 1 га 3,0 тыс. шт.
тыс.шт. (кг) и на всю площадь по породам 23,1 тыс. шт.

17. Характеристика посадочного (посевного) материала по породам: возраст сеянцев, саженцев, класс качества семян, их происхождение, лесосеменной район стандартные сеянцы ели европейской с ОКС Паспорт № _____

18. Способ подготовки семян к посеву: **не проектируется**

19. Виды и способы агротехнических уходов, их кратность:

1-й уход (2021 год) – дополнение по необходимости, уничтожение травянистой растительности

2-й уход (2022 год) – уничтожение травянистой растительности.

20. Виды и способы лесоводственных уходов, их кратность:

3-й уход (2024 год) – вырубка поросли лиственных пород в рядах и междурядах, шир.3 м.

4-й уход (2027 год) – вырубка поросли лиственных пород в рядах и междурядах, шир.3 м.

21. Противопожарные мероприятия, протяженность, ширина мин полос: **создание противопожарной минерализованной полосы по возможности**

22. Намечаемый год перевода культур в лесопокрытую площадь 2028 г

23. Показатели оценки восстанавливаемых лесов для признания работ по лесовосстановлению завершенными (возраст, количество деревьев главных лесных пород, средняя высота) **не менее 9 лет, не менее 2,0 тыс.шт. на 1 га, средняя высота не менее 0,7 м. согласно Приложения 3 к Правилам лесовосстановления № 188 от 25.03.2019 г.**

Составил: инженер л/х Михайлова Г.Г.
(должность) (Ф.И.О.)

[Подпись] « _____ » _____
(подпись)

Проверил (лесничий): Никитин А.В.
(должность) (Ф.И.О.)

[Подпись] « _____ » _____
(подпись)

Проверил (инженер по л/в): Еремкина Н.В.

[Подпись] « _____ » _____
(подпись)

Учено с внесением следующих замечаний при создании как представляется в лес-во Паспорт на на.мат и выветр. угодиями в л. 17

Главный лесничий: Соколова Н.Е.
(Ф.И.О.)

[Подпись] « _____ » _____
(подпись)