

**ПРОЕКТ
ЛЕСОВОССТАНОВЛЕНИЯ**
(создание лесных культур)
на весну 2020 г.

Лесничество: Киришское Участковое лесничество: Кукуйское

№ квартала 67 № выдела 8

Главная порода ель

Вид культур сплошные

(сплошные, подпологовые, реконструкция)

Арендатор лесного участка: ООО «ПРОМЛЕС» №59/3-2010-04 от 29.04.2010г.;

ЛД № 13-2019-59д от 16.07.2019г

(наименование, № дог. аренды, декларация, дата)

Площадь участка: 5.0 га

План участка, масштаб 1:10 000

Приведен в приложении 1 к проекту ЛВ

1. Категория лесокультурной площади: вырубка 2019 г. состояние очистки: удовл. кол-во пней (валунов) на 1 га 400 шт., гарь ---; редина, пустырь, прогалина и т. д. ---
2. Рельеф, почвы, механический состав, степень влажности: рельеф равнинный, с высоким уровнем грунтовых вод, почвы умергумусные, подзоленные, суглинистые, влажные
3. Напочвенный покров (важнейшие раст.-индикаторы): черника, майник, зеленые мхи.
4. Тип леса (тип вырубки), тип лесорастительных условий: ЧВ АЗ, тип вырубки Д-долгомошный
5. Наличие естественного возобновления (по породам), тыс. шт./га; размещение, сред. высота, м отсутствует
6. Зараженность почвы вредителями, вид: в связи с отсутствием признаков заселения вредных организмов, обследование на лесном участке не производилось
7. Состав, возраст, полнота, класс бонитета реконструируемого насаждения не проектируется
8. Способ реконструкции: ширина и направление коридоров, кулис, площадь расчищенных коридоров от общей площади реконструируемого участка (в %) не проектируется
9. Сроки и виды подготовки площади, применяемые машины и орудия: весна 2020г.; полосная расчистка площади от валежника, пней, усохших деревьев: трактор ТДТ-55, б/пилы.
10. Способы и время обработки почвы (механизированная, ручная, сплошная, полосами, бороздами, площадками и т.д.), глубина обработ. почвы, применяемые машины и орудия: Механизированная, частичная, бороздами, весна 2020г, глубина обработки почвы 25см, трактор ТДТ-55 с плугом ПЛ-1
11. Размещение и размеры площадок, полос, борозд на площади и их направление: Борозды, среднее расстояние между бороздами – 5м, ширина – 1м, параллельно трелевочным волокам.
12. Метод и способ создания культур (посадка сеянцами, саженцами, посев рядовой, строчно-луночный, ручной, механизир.): ручная посадка сеянцами ели под меч Колесова, в пласт плужных борозд
13. Количество посадочных (посевных) мест на 1 га., тыс. шт.: 3,0
14. Размещение посадочных (посевных) мест, расстояние между рядами: 5 м, в рядах 0,6-0,7м в пласт с обеих сторон борозды в шахматном порядке
15. Схема смешения пород: Е-Е-Е-Е
16. Потребность в посадочном (посевном) материале на 1 га.: 3,0 тыс. шт./га и на всю площадь по породам: 15,0 тыс. шт.;
17. Характеристика посадочного (посевного) материала по породам: возраст сеянцев, саженцев: стандартные сеянцы ели европейской с закрытой корневой системой; класс качества семян, их происхождение, лесосеменной район : _____

Паспорт № _____

18. Способ подготовки семян к посеву: не проектируется
19. Виды и способы агротехнических уходов, их кратность:
 - 1-й уход (2021 год) - уничтожение травянистой растительности, дополнение по необходимости - однократно.
 - 2-й уход (2022 год) – уничтожение травянистой растительности - однократно.
20. Виды и способы лесоводственных уходов, их кратность:
 - 3-й уход (2024 год) – уничтожение древесной растительности лиственных пород в рядах и междурядьях л/к - однократно.
 - 4-й уход (2028 год) - уничтожение древесной растительности лиственных пород в рядах и междурядьях л/к - однократно.
21. Противопожарные мероприятия, протяженность, ширина мин полос: создание противопожарной минерализованной полосы по возможности
22. Намечаемый год перевода культур в лесопокрытую площадь: 2029 г.
23. Показатели оценки восстанавливаемых лесов для признания работ по лесовосстановлению завершенными (возраст, количество деревьев главных лесных пород, средняя высота): не менее 10 лет; 1500 шт/га; 0,7 м.

Составил: вед. спец. л/х: Коточигов А.В.
(должность) (Ф.И.О.)

Проверил: лесничий: Олохов А.В.
(должность) (Ф.И.О.)

Проверил: инж. по ЛВ: Ерёмкина Н.В.
(должность) (Ф.И.О.)

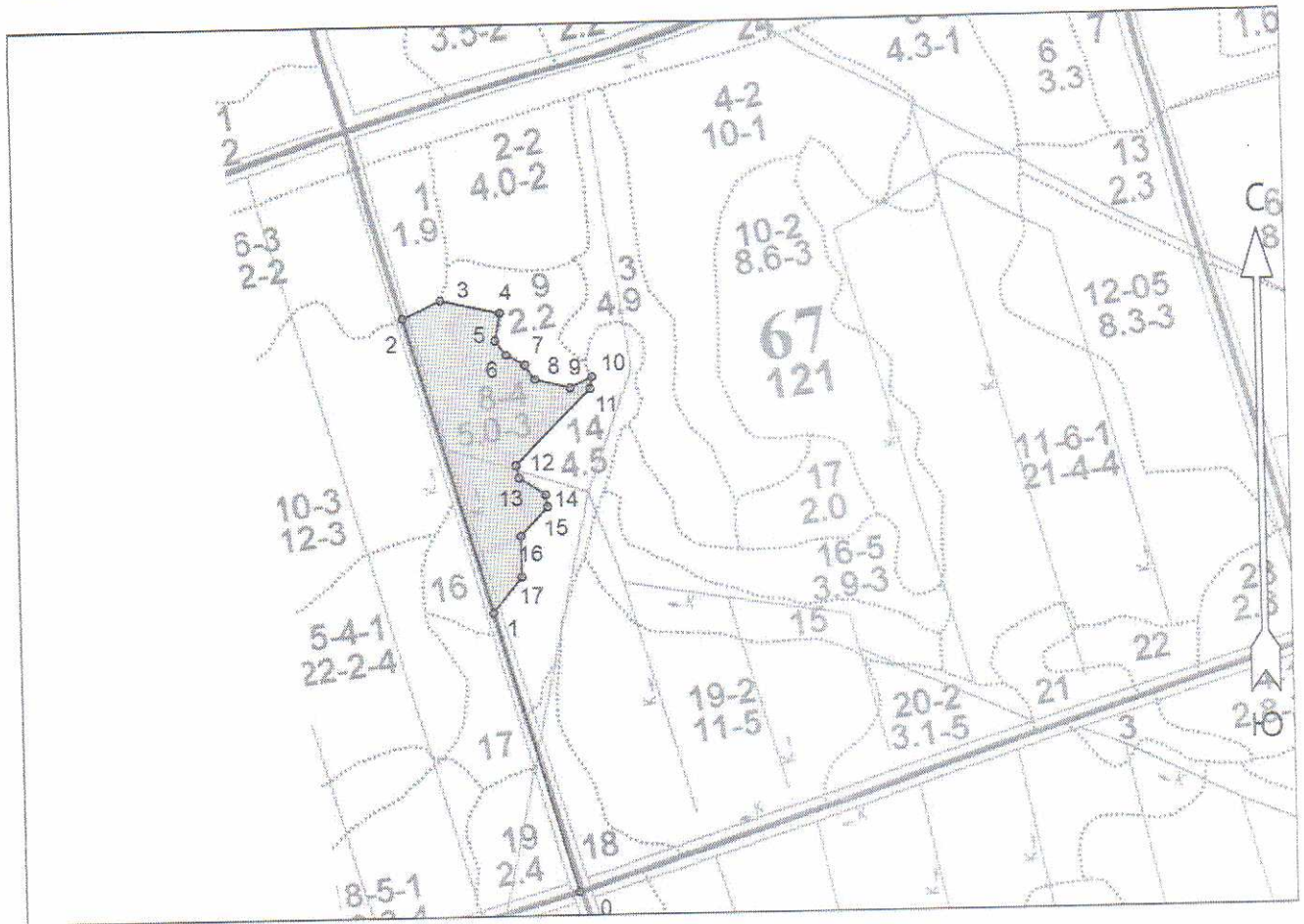
Учено с внесением следующих замечаний: перед созданием илв предост в лес-во паспорт на лес. мат. в. внести уточнения в п. 17

Главный лесничий: Соколова Н.Е.
(Ф.И.О.)

26 авг 2020г
(подпись)
26 мая 2020г
(подпись)
26 мая 2020г
(подпись)
26 мая 2020г
(подпись)

Лесничество (лесопарк)
Участковое лесничество
Номер(а) лесного квартала
Номер(а) лесотаксационного выдела
Масштаб

Киришское
Кукуйское
67
8
1 : 10000



Площадь общая, га		Площадь эксплуатационная, га	
5.0		5.0	
Экспликация объекта			
	Номера точек	Азимуты линий, °	
		Длина линий, м	
	Привязка		
	0 - 1	339°	406
Лесосека			
Номер лесосеки	Номера точек	Азимуты линий, °	
Основной полигон	1 - 2	339°	
	Площадь лесосеки, га	2 - 3	60°
5.0	3 - 4	98°	86
	4 - 5	186°	40
	5 - 6	138°	25
	6 - 7	114°	30
	7 - 8	142°	25
	8 - 9	99°	51
	9 - 10	59°	34

10 - 11	185°	17
11 - 12	220°	150
12 - 13	163°	18
13 - 14	118°	44
14 - 15	168°	17
15 - 16	218°	56
16 - 17	175°	59
17 - 1	215°	64

Ведущий специалист л/х  Когочигов А.В.
Подпись (Расшифровка подписи)