

**ПРОЕКТ
ЛЕСОВОССТАНОВЛЕНИЯ**

(создание лесных культур)

на весну, осень **2020г.**

Лесничество Лужское Участковое лесничество Осьминское

Номер квартала 71 Номер выдела в.16-2,6га

Главная порода Сосна

Вид культур сплошные

Арендатор лесного участка ООО «Лес-Луга», дог. аренды № 2-2008-12-221-3

Лесная декларация от 12.12.2017г.

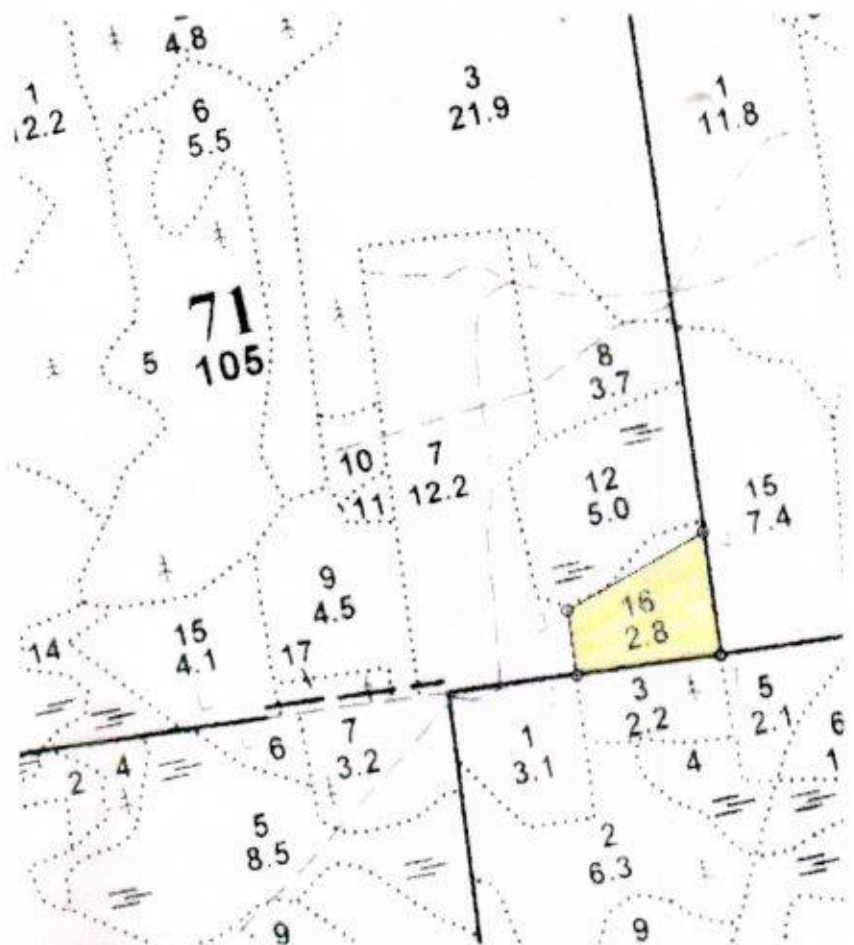
Площадь участка 2,6 га

План участка, масштаб 1:10 000

Условные обозначения:

Эксплуатационная площадь

№№	Направление	Румб	Длина, м
1-2	ЮЗ	82°00'	199.0
2-3	СЗ	8°00'	92.0
3-4	СВ	61°00'	215.0
4-1	ЮВ	8°00'	169.0



1. Категория лесокультурной площади: вырубка 2018г., состояние очистки удовлетворительное; кол-во пней (валунов) на 1 га до 300 шт., гарь - г.; редина, пустошь, прогалина и т.д.
2. Рельеф, почвы, механический состав, степень влажности рельеф равнинный, влажные грубогумусные и торфянисто-грубогумусные, песчаные, супесчаные и суглинистые.
3. Напочвенный покров (важнейшие растения-индикаторы) черника, брусника, майник, хвощ, осоки, кукушкин лен, хилокомиум, плурициум, сфагнум.
4. Тип леса (тип вырубки), тип лесорастительных условий черничный влажный ЧВ, В₃ (Долгомошно-вейниковые ДВ).
5. Наличие естественного возобновления (по породам), тыс. шт./га; размещение, средняя высота, м. не имеется
6. Заражённость почвы вредителями, вид в связи с отсутствием признаков заселения вредных организмов обследование на лесном участке не проводилось
7. Состав, возраст, полнота, класс бонитета реконструируемого насаждения
8. Способ реконструкции: ширина и направление коридоров, кулис, площадь расчищенных коридоров от общей площади реконструируемого участка (в %)
9. Сроки и виды подготовки площади, применяемые машины и орудия
10. Способы и время обработки почвы (механизированная, ручная, сплошная, полосами, бороздами, площадками и т.д.), глубина обработки почвы, применяемые машины и орудия механизированная, бороздами, глубина обработки почвы, 15 - 20 см., создание микроповышений, холмиков и гряд в пониженных местах, сдирание напочвенного покрова, трактор ТДТ - 55 с плугом ПЛ - 1 - 1, осень 2019г.
11. Размещение и размеры площадок, полос, борозд на площади и их направление борозды параллельно через 4,5-5,0 м.
12. Метод и способ создания культур (посадка сеянцами, саженцами, посев рядовой, строчно-луночный, ручной, механизированный) посадка сеянцами ручным способом под меч Колесова в один пласт плужной борозды.
13. Количество посадочных (посевных) мест на 1 га, тыс. шт. 2,0 тыс. шт./га
14. Размещение посадочных (посевных) мест: расстояние между рядами 4,5-5,0 м в рядах 1,0-1,1 м.
15. Схема смещения пород С-С-С
16. Потребность в посадочном (посевном) материале на 1 га 2,0 тыс. шт. (кг) и на всю площадь по породам 2 000 * 2,6 = 5 600 шт.
17. Характеристика посадочного (посевного) материала по породам: возраст сеянцев, саженцев сеянцы сосны 3Кс, класс качества семян, их происхождение
18. Способ подготовки семян к посеву
19. Виды и способы агротехнических уходов ухода, их кратность: уничтожение травянистой и древесной растительности 1год-1раз.; 2год-1раз.; 3год-по мере необходимости.
20. Виды и способы лесоводственных уходов, их кратность: уничтожение древесной растительности-2раза
21. Противопожарные мероприятия, протяженность, ширина мин полос: опушка лиственных пород
22. Намечаемый год перевода культур в лесопокрывную площадь: 2028 год.
23. Показатели оценки восстанавливаемых лесов для признания работ по лесовосстановлению завершёнными (возраст, количество деревьев главных лесных пород, средняя высота): 8 лет, 2,0 тыс. шт/га, высота- 1,0 м.

Составил: Инженер по лесовосстановлению ООО «Лес-Луга» Плаксин М.М. « 15 » 05 2020г

Проверил: Лесничий Осьминского участкового лесничества Михайлов М.В. « 15 » 05 2020г

Проверил: Гл. спец. по л.восстановлению Лужского лесничества Баранова Н. А. « 15 » 05 2020г

Учено с внесением следующих замечаний по факту создания л/к представить паспорт на посадочный материал и внести уточнение в п.17

Главный лесничий : Лужского лесничества

 « 18 » 05 2020г