

6/1

**ПРОЕКТ
ЛЕСОВОССТАНОВЛЕНИЯ
(создание лесных культур)
на весну, осень_2021г.**

Лесничество: Тихвинское

Участковое лесничество: Озерское

№ квартала: 1053 № выдела: в.35-0,1га; в.37-16,8га; в.63-0,4га

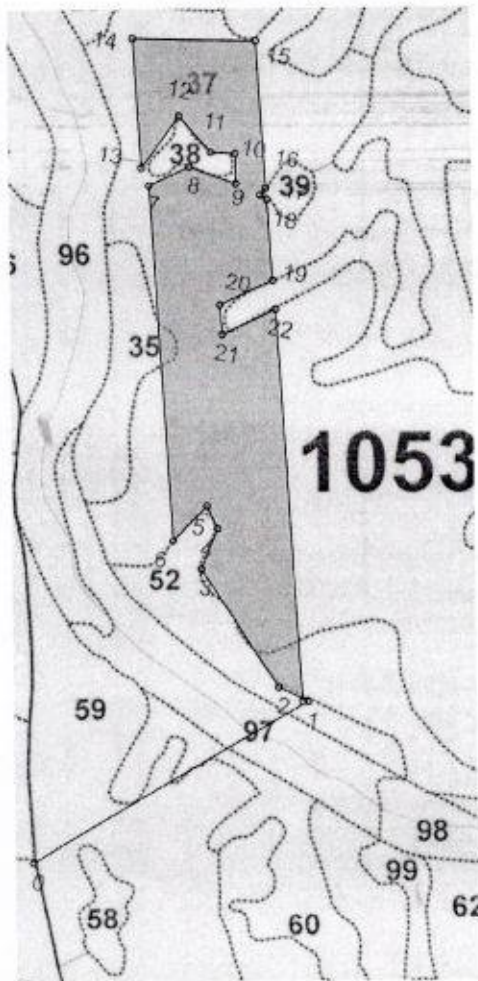
Главная порода: ель европейская

Вид культур: сплошные (сплошные, подпологовые, реконструкция)

Арендатор лесного участка ООО «Тихвин лес» №4/3-2010-01 от 03.02.2010г. декларация №3-2018 от 10.01.2019г
(наименование, № дог. аренды, декларация, дата)

Площадь участка: 17,3 га

План участка, масштаб 1:10 000



Площадь общая, га	Площадь эксплуата- ционная, га	Экспликация объекта	
17.3	17.3		
Экспликация объекта			
	Номера точек	Азимуты линий, °	Длина линий, м
Привязка			
	0 - 1	49° 00'	515.0
Лесосека			
Номер лесосеки №2	Номера точек	Азимуты линий, °	Длина линий, м
	1 - 2	285° 00'	53.0
Площадь лесосеки, га	2 - 3	316° 00'	230.0
17.3	3 - 4	11° 00'	70.5
	4 - 5	323° 00'	40.0
	5 - 6	213° 00'	78.5
	6 - 7	345° 00'	571.0
	7 - 8	54° 00'	73.0
	8 - 9	99° 00'	80.5
	9 - 10	348° 00'	50.0
	10 - 11	262° 00'	40.0
	11 - 12	307° 00'	77.5
	12 - 13	205° 00'	104.0
	13 - 14	345° 00'	209.5
	14 - 15	80° 00'	200.0
	15 - 16	165° 00'	238.0
	16 - 17	207° 00'	15.0
	17 - 18	112° 00'	13.0
	18 - 19	165° 00'	131.0
	19 - 20	234° 00'	94.0
	20 - 21	164° 00'	46.5
	21 - 22	54° 00'	95.0
	22 - 1	165° 00'	633.0

1. Категория лесокультурной площади: вырубка СР- 2018г. состояние очистки удовлетворительно, очистка проведена в соответствии с технологической картой кол-во пней (валунов) на 1 га до 450-500 шт., ветровал, редина, пустырь, прогалина и т.д.
2. Рельеф, почвы, механический состав, степень влажности: равнинный, суглинистые, подзолистые
3. Напочвенный покров (важнейшие растения-индикаторы): черника, зеленые мхи, грушанка, майник
4. Тип леса (тип вырубки), тип лесорастительных условий: ТТ С4; ЧС В2
5. Наличие естественного возобновления (по породам), подрост отсутствует тыс. шт./га; размещение средние, средняя высота, м
6. Зараженность почвы вредителями, вид: в связи с отсутствием признаков заселения вредных организмов, обследование на лесном участке не проводилось.
7. Состав, возраст, полнота, класс бонитета реконструируемого насаждения: не проектируется
8. Способ реконструкции: ширина и направление коридоров, кулис, площадь расчищенных коридоров от общей площади реконструируемого участка: не проектируется
9. Сроки и виды подготовки площади, применяемые машины и орудия: лето 2020 года подготовка почвы, бороздами, двухрядный дисковый рыхлитель Bracke T-26.a+тяговый агрегат Timberjack & John deer 1510
10. Способы и время обработки почвы (механизированная, ручная, сплошная, полосами, бороздами, площадками и т.д.), глубина обработки почвы, применяемые машины и орудия: лето -2020г. механизированныйнаезд борозд через 3,5-4,0 м, Bracke T-26.a + Timberjack & John deer 1510, глубина обработки почвы 30-35см.
11. Размещение и размеры площадок, полос, борозд на площади и их направление борозды через 3,5-4,0м, прямолинейные с С на Ю или с плавным искривлением
12. Метод и способ создания культур (посадка сеянцами, саженцами, посев рядовой, строчно-луночный, ручной, механизированный) ручная посадка под меч Колесова
13. Количество посадочных (посевных) мест на 1 га, тыс. шт.: 3500 шт/га.
14. Размещение посадочных (посевных) мест, расстояние между рядами 3,5*2(2,2*1,2) м
15. Схема смешения пород: Е-Е-Е
16. Потребность в посадочном (посевном) материале на 1 га: Ель 3500 шт. на га, тыс.шт.(кг) и на всю площадь по породам: Ель 60 550 шт.
17. Характеристика посадочного (посевного) материала по породам: возраст сеянцев, саженцев, класс качества семян, их происхождение: сеянцы ели 3-ех лет, стандартные, происхождение из Тихвинского питомника, паспорт № / / от 2021г.
18. Способ подготовки семян к посеву не проектируется
19. Виды и способы уходов, их кратность: 2022г уничтожение травянистой растительности в рядах культур по мере необходимости; 2023г. уничтожение травянистой и древесной растительности в рядах культур и междурядах
20. Виды и способы лесоводственных уходов, их кратность: 2026г -уничтожение или предупреждение травяной и нежелательной древесной растительности.
21. Противопожарные мероприятия, протяженность, ширина мин полос создание мин. полос по периметру участка и уход за ними: ширина 1,4м
22. Намечаемый год перевода культур в лесопокрытую площадь: 2029 год.
23. Показатели оценки восстанавливаемых лесов для признания работ по лесовосстановлению завершенными (возраст, количество деревьев главных лесных пород, средняя высота); возраст-9лет, кол-во деревьев не менее 1,7 т. шт./га, высота 0,7м.

Составил: инженер Манова М.Г. - «18» мая 2020г
 (должность) (Ф.И.О.) (подпись)

Проверил: лесничий Озерского уч. л-ва: Полянин Г.Л. 20, 05 2020г
 (должность) (Ф.И.О.) (подпись)

Проверил: инж по л.в. I кат. Амосова Д.А. 25 2020г
 (должность) (Ф.И.О.) (подпись)

Учено с внесением следующих замечаний

Главный лесничий: Захаров Н.Ю. 20, 05 2020г
 (должность) (Ф.И.О.) (подпись)