

УТВЕРЖДАЮ:

Должность Председатель комитета
по природным ресурсам Ленинградской области
Ф.И.О. Немчинов П.А.

Дата 04.08.2020

Акт
лесопатологического обследования № Дым. 02/20
лесных насаждений Северо-западного лесничества
Ленинградской области

Способ лесопатологического обследования: Визуальное
Инструментальное V

Место проведения:

Участковое лесничество	Урочище (дача)	Квартал (кварталы)	Выдел (выделы)	Площадь, га
Дымовское	-	241	10 (1)	4,2 (3,8)

Лесопатологическое обследование проведено на общей площади 3,8 га.

2. Инструментальное обследование лесного участка.

Уч. лесничество: Дымовское, участок: - Кв. 241 вид. 10 ЛП выдел: 1.

2.1. Фактическая таксационная характеристика лесного насаждения не соответствует таксационному описанию. Причины несоответствия:

Изменение санитарного и лесопатологического состояния, ошибка при лесоустройстве.

Ведомость лесных участков с выявленными несоответствиями таксационным описаниям приведена в приложении 1 к данному Акту.

2.2. Состояние насаждений: с нарушенной устойчивостью.

Причины повреждения: повреждение (заселено или отработано) короедом-типографом (код 343), воздействия шквалистых и ураганных ветров прошлых лет, повлекшие слом стволов деревьев (код 822), воздействия сильных ветров прошлых лет, повлекшие наклон более 10°, изгиб или вывал деревьев (код 821), погодные условия (код 820), некрозно-раковые заболевания стволов (код 370). Данные причины определены по следующим признакам: отработано >3/4 окр.ствола под кроной (код 614), механические повреждения слом ствола под кроной пр. лет (код 218). (код 139), усыхание < 1/4 ветвей в кроне прошлых лет (код 111), наличие на стволе под кроной раковых ран, язв, образований (<1/2 окр.ствола) (код 806), дехромация хвои, листвы (патологическая) (25-50%) (код 502).

Заселено (отработано) стволовыми вредителями:

Вид вредителя	Порода	Встречаемость (% заселенных деревьев)	Степень заселения лесного насаждения (слабая, средняя, сильная)
короед-типограф	Е	0 (отработано 30,5)	-
-	-	-	-
-	-	-	-
-	-	-	-
-	-	-	-
-	-	-	-

Повреждено огнем:

Вид пожара	Порода	Состояние корневых лап		Состояние корневой шейки		Подсушивание луба	
		процент поврежденных огнем корней	процент деревьев с данным повреждением	ожог корневой шейки по окружности (1/4; 2/4; 3/4; более 3/4)	процент деревьев с данным повреждением	по окружности (1/4; 2/4; 3/4; более 3/4)	процент деревьев с данным повреждением
-	-	-	-	-	-	-	-
	-	-	-	-	-	-	-
	-	-	-	-	-	-	-
	-	-	-	-	-	-	-
	-	-	-	-	-	-	-
	-	-	-	-	-	-	-
	-	-	-	-	-	-	-

Поражено болезнями:

Вид болезни	Порода	Встречаемость (% пораженных деревьев)	Степень поражения лесного насаждения (слабая, средняя, сильная)
некрозно-раковые заболевания стволов	Е	0,30	единичная
-	-	-	-
-	-	-	-
-	-	-	-
-	-	-	-

2.3. Выборке подлежит 59,3 % деревьев по запасу,
в том числе:

ослабленных 0 %,
сильно ослабленных 0 %,
усыхающих 0 %,
свежего сухостоя 0 %,
свежего ветровала 0 %,
свежего бурелома 0 %,
старого сухостоя 24,2 %,
старого ветровала 15,9 %,
старого бурелома 19,2 %,
аварийных 0 %.

2.4. Полнота лесного насаждения после уборки деревьев, подлежащих рубке, составит 0,2.
Критическая полнота для данной категории лесных насаждений составляет 0,3.

ЗАКЛЮЧЕНИЕ

С целью предотвращения негативных процессов или снижения ущерба от их воздействия
назначено:

Участковое лесничество	Урочище (дача)	Квартал	Выдел	Площадь выдела, га	Вид мероприятия	Площадь мероприятия, га	Порода	Выбираемый запас на выдел, куб. м	Крайние сроки проведения
Дымовское	-	241	10	4,2	СРС	3,8	Е	779	2022 год

Ведомость перечета деревьев, назначенных в рубку, и абрис лесного участка
прилагаются (приложение 2 и 3 к данному акту).

Меры по обеспечению возобновления:-.

Мероприятия, необходимые для предупреждения повреждения или поражения смежных
насаждений: своевременное проведение проектируемых мероприятий,
надзор за санитарным и лесопатологическим состоянием.

Сведения для расчета степени повреждения:

год образования старого сухостоя: 2014-2016

основная причина повреждения древесины: вторичные стволовые вредители и сапрофитные гнили

Дата проведения обследований: _10.07.2019_ года.

Исполнитель работ по проведению лесопатологического обследования:

Поздняков С.М.



Источник данных	Год проведения лесосурейств	Номер квартала	Номер выдела	Площадь выдела, га	Целевое назначение лесов	Категория защитных лесов	Защитные	Защитные полосы, расположенные вдоль водных объектов	Номер лесопатологического выдела	Площадь выдела	Лесопатологического выдела	Таксационная характеристика										Заложено пробных площадей	
												состав	порода	возраст, лет	средняя высота, м	средний диаметр, см	тип леса	тип условий место	плотность	бонитет	запас, куб. м/га	количество, шт.	общая площадь, га
ТО	2015	241	10	4,2	Защитные	Защитные полосы, расположенные вдоль водных объектов	Защитные	Защитные полосы, расположенные вдоль водных объектов	1	3,8	Лесопатологического выдела	4ЕЗЕ1С2Б	Ель	120	25	32	ЧС	В2	0,4	3	164 (184)		
Ф		241	10	4,2	Защитные	Защитные полосы, расположенные вдоль водных объектов	Защитные	Защитные полосы, расположенные вдоль водных объектов	1	3,8	Лесопатологического выдела	8Е2Б	Ель	120	24	26	ЧС	В2	0,5	3	83 (205)	25	1,5

Примечание:
ТО - таксационные описания
Ф - фактическая характеристика лесного насаждения
Дата проведения обследований: 10.07. 2019_ года.
Исполнитель работ по проведению лесопатологического обследования:
Поздняков С.М.

Результаты проведения лесопатологического обследования
лесных насаждений за 10.07.2019 года.
Участковое лесничество: Дамовское. Урочище (лесная дача): Северо-западное.

Номер квартала	Номер выдела	Площадь выдела, га	Защитные	Запретные полосы, расположенные вдоль водных объектов	Номер лесопатологического выдела	Площадь лесопатологического выдела, га	состав	Таксационная характеристика лесного насаждения								Число деревьев на проб., шт.	Распределение деревьев по категориям состояния, % от запаса										Признаки повреждения деревьев	Доля поврежденных деревьев, %	Причина ослабления, повреждения	Подлежит рубке, %	CPC		Назначенные мероприятия																																																																																																																																																																																																																																																																																																																																																																																																																																																																																																																																																																																																																																																																																																																																																																																																																																																																																																																																																																																																																																																																																																																																										
								порода	возраст	средняя высота, м	средний диаметр, см	тип леса	плотность	бонитет	запас, куб. м/га		старый бурелом	старый ветровал	свежий бурелом	свежий ветровал	старый сухостой	свежий сухостой	усыхающие	слабо ослабленные	ослабленные	аварийные деревья					вид	площадь, га																																																																																																																																																																																																																																																																																																																																																																																																																																																																																																																																																																																																																																																																																																																																																																																																																																																																																																																																																																																																																																																																																																																																											
241	10	4,2			1	3,8	БЕЗ*	Беро	120	24*	26*	ЧС	0,5*	3	205*	440	31,5	8,9	0,3			24,2		15,9		19,2		614, 218 139, 111, 806, 502	68,5	343, 822, 821, 820, 370,	59,3																																																																																																																																																																																																																																																																																																																																																																																																																																																																																																																																																																																																																																																																																																																																																																																																																																																																																																																																																																																																																																																																																																																																												
								Е	120	24	26	-	-	-	-	345	27,3	4,4	0,4		30,5		20,0		17,4		614, 139, 218, 111, 806, 502	72,7	343, 821, 822, 820, 370,	53,8																																																																																																																																																																																																																																																																																																																																																																																																																																																																																																																																																																																																																																																																																																																																																																																																																																																																																																																																																																																																																																																																																																																																													
								Б	80	23	28	-	-	-	-	95	47,5	25,9						26,6		218, 111, 822, 820, 370,	52,5	822, 820, 370,	5,5																																																																																																																																																																																																																																																																																																																																																																																																																																																																																																																																																																																																																																																																																																																																																																																																																																																																																																																																																																																																																																																																																																																																														
									-	-	-	-	-	-	-																																																																																																																																																																																																																																																																																																																																																																																																																																																																																																																																																																																																																																																																																																																																																																																																																																																																																																																																																																																																																																																																																																																																																												

Показатели, не соответствующие таксационному описанию отмечаются ***. Расшифровка кодов причин и признаков указана в акте.
Исполнитель работ по проведению лесопатологического обследования:

Поздняков С.М.

Дата составления документа: 21.07.2020 года. Телефон: 89213233776.

Ведомость перечета деревьев назначенных в рубку

ВРЕМЕННАЯ ПРОБНАЯ ПЛОЩАДЬ № __ 1 __

Субъект Российской Федерации: Ленинградская область.

Лесничество (лесопарк): Северо-западное. Квартал: 241. Выдел: 10 лп.выд. 1.

Площадь: 4,2 га., Площадь мероприятия: 3,8 га.

Номер очага вредных организмов: б/н. Размер пробной площади: 1,5 га.

Таксационная характеристика:

тип леса: ЧС; состав: 8Е2Б; возраст: 120 лет; бонитет: 3.

полнота: 0,5; запас на га: 205; возобновление: редкое, состав: 10Е, 1 тыс.шт. на га.

Время и причина ослабления лесного насаждения:

Причины повреждения: повреждение (заселено или отработано) короедом-типографом (код 343), воздействия шквалистых и ураганных ветров прошлых лет, повлекшие слом стволов деревьев (код 822), воздействия сильных ветров прошлых лет, повлекшие наклон более 10°, изгиб или вывал деревьев (код 821), погодные условия (код 820), некрозно-раковые заболевания стволов (код 370). Данные причины определены по следующим признакам: отработано >3/4 окр.ствола под кроной (код 614), механические повреждения слом ствола под кроной пр. лет (код 218). (код 139), усыхание < 1/4 ветвей в кроне прошлых лет (код 111), наличие на стволе под кроной раковых ран, язв, образований (<1/2 окр.ствола) (код 806), дехромация хвои, листвы (патологическая) (25-50%) (код 502).

Тип очага вредных организмов: -.

Фаза развития очага вредных организмов: -.

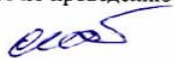
Состояние лесного насаждения, намечаемые мероприятия:

Состояние насаждений: с нарушенной устойчивостью. СКС насаждения 4,08

Намечаемое мероприятие: СРС.

Исполнитель работ по проведению лесопатологического обследования:

Поздняков С.М.



Дата составления документа: __21.07.2020__ года. Телефон: 89213233776.

Порода1: Е СКС породы: 4,45.

ВЕДОМОСТЬ ПЕРЕЧЕТА ДЕРЕВЬЕВ

Оборотная сторона

Ступени толщины см	Количество деревьев по категориям состояния, шт.																Всего деревьев по ступеням толщины	
	I	II	III	IV		V		VI			ветровал, бурелом			аварийные деревья			шт.	в том числе подлежат рубке, %
				НЗ	З	НЗ	З	НЗ	З	О	НЗ	З	О	НЗ	З	О		
1	2	3	4	5	6	7	8	9	10	11	12	13	14	15	16	17	18	19
12			10							15							25	4,3
16		10									10						20	2,9
20		5								30	15						50	13,0
24	20									20	20						60	11,6
28	25	10								10	20						65	8,7
32										35	30						65	19,0
36	10									10	25						45	10,1
40	15																15	
-																		
-																		
итого, шт	70	25	10							120	120						345	
итого, %	20,3	7,2	2,9							34,8	34,8							69,6
итого, куб.м	66,350	10,650	0,910							74,465	91,100						243,475	
итого, куб.м	27,3	4,4	0,4							30,5	37,4							67,9

Порода2: Б СКС породы: 2,58.

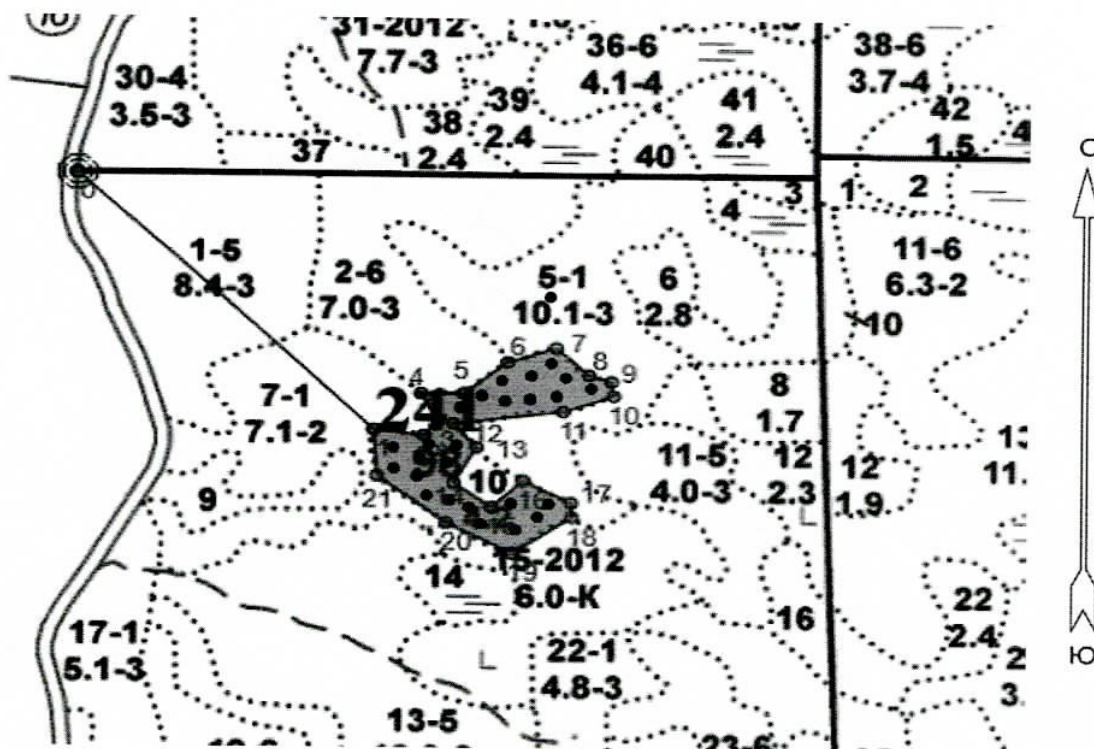
Ступени толщины см	Количество деревьев по категориям состояния, шт.																Всего деревьев по ступеням толщины	
	I	II	III	IV		V		VI			ветровал, бурелом			аварийные деревья			шт.	в том числе подлежат рубке, %
				НЗ	З	НЗ	З	НЗ	З	О	НЗ	З	О	НЗ	З	О		
1	2	3	4	5	6	7	8	9	10	11	12	13	14	15	16	17	18	19
20	10																10	
24		20															20	
28		10															35	26,3
32	30										25						30	
-																		
-																		
-																		
-																		
-																		
-																		
итого, шт	40	30									25						95	
итого, %	42,1	31,6									26,3							26,3
итого, куб.м	30,400	16,600									17,000						64,000	
итого, куб.м	47,5	25,9									26,6							26,6

Приложение 3

к акту лесопатологического обследования № Дым. 02/20
Абрис участка

Северо-Западное лесничество Дымовское участковое лесничество кв.241 выд.10 лп.выд.1
площадь 3,8 га.

Масштаб 1:10000



N выдела	Ленты (круговой площадки) перечета				
	№ ленты (площадки)	Длина, м	Ширина, м	Радиус, м	Площадь, га
10 (1)	1-25	-	-	13,8	1,50

Условные обозначения:

- - размерная пробная площадь
- - сплошная санитарная рубка

Исполнитель работ по проведению лесопатологического обследования:

Поздняков С.М.

Дата составления документа: 21.07.2020 года. Телефон: 89213233776.

окончание Приложения 3

к акту лесопатологического обследования № Дым. 02/20


Северо-Западное лесничество Дымовское участковое лесничество кв.241 выд.10 лп.

выд.1 площадь 3,8 га.

Номера точек	Координаты	Румбы линий	Длина, м
0->1	61.16796/29.21547	ЮВ 45°.00'	549.9
1->2	61.16446673/29.22271379	ЮВ 82°.46'	66.2
2->3	61.1643918/29.22393728	СВ 38°.59'	28.2
3->4	61.16458848/29.22426742	СЗ 27°.42'	47.1
4->5	61.16496309/29.22385959	СВ 88°.56'	56.3
5->6	61.16497246/29.22490829	СВ 50°.11'	73.3
6->7	61.1653939/29.22595699	СВ 71°.00'	67.3
7->8	61.16559057/29.22714163	ЮВ 46°.26'	59.0
8->9	61.16522532/29.22793787	ЮВ 72°.11'	30.7
9->10	61.16514103/29.22848164	ЮВ 8°.08'	22.1
10->11	61.16494436/29.2285399	ЮЗ 69°.56'	69.9
11->12	61.16472896/29.22731642	ЮЗ 82°.31'	144.1
12->13	61.16456038/29.22465583	ЮВ 39°.29'	47.2
13->14	61.164233/29.22521506	ЮЗ 28°.45'	61.5
14->15	61.16374838/29.22466363	ЮВ 53°.25'	61.5
15->16	61.16341927/29.22558299	СВ 45°.27'	57.6
16->17	61.16378243/29.22634785	ЮВ 61°.56'	70.7
17->18	61.16348337/29.22751062	ЮВ 2°.44'	21.9
18->19	61.16328669/29.22753004	ЮЗ 54°.54'	94.3
19->20	61.1627997/29.22609293	СЗ 62°.37'	97.5
20->21	61.16320241/29.22448105	СЗ 51°.59'	115.1
21->1	61.16383925/29.22279147	СЗ 3°.25'	70.0

Исполнитель работ по проведению лесопатологического обследования:

Поздняков С.М.



Дата составления документа: 21.07.2020 года. Телефон: 89213233776.