

Приложение 2
к приказу Минприроды России
от 16.09.2016 N 480

УТВЕРЖДАЮ:

Должность Председатель комитета
по природным ресурсам Ленинградской области

Ф.И.О. Немчинов П.А.

Дата 04.08.2020

Акт
лесопатологического обследования № Дым. 06/20
лесных насаждений Северо-западного лесничества
Ленинградской области

Способ лесопатологического обследования: Визуальное
Инструментальное V

Место проведения:

Участковое лесничество	Урочище (дача)	Квартал (кварталы)	Выдел (выделы)	Площадь, га
Дымовское	-	252	15	2,1

Лесопатологическое обследование проведено на общей площади 2,1 га.

2. Инструментальное обследование лесного участка.

Уч. лесничество: Дымовское, участок: - Кв. 252 вид. 15 ЛП выдел: -.

2.1. Фактическая таксационная характеристика лесного насаждения не соответствует таксационному описанию. Причины несоответствия:

Изменение санитарного и лесопатологического состояния, ошибка при лесоустройстве.

Ведомость лесных участков с выявленными несоответствиями таксационным описаниям приведена в приложении 1 к данному Акту.

2.2. Состояние насаждений: с утраченной устойчивостью.

с нарушенной устойчивостью



Причины повреждения: погодные условия (код 820), воздействия сильных ветров прошлых лет, повлекшие наклон более 10°, изгиб или вывал деревьев (код 821), повреждение (заселено или отработано) короедом-типографом (код 343), воздействия шквалистых и ураганных ветров прошлых лет, повлекшие слом стволов деревьев (код 822), некрозно-раковые заболевания стволов (код 370). Данные причины определены по следующим признакам: усыхание < 1/4 ветвей в кроне прошлых лет (код 111). (код 139), отработано > 3/4 окр.ствола под кроной (код 614), механические повреждения слом ствола под кроной пр. лет (код 218), наличие на стволе под кроной раковых ран, язв, образований (< 1/2 окр.ствола) (код 806).

Заселено (отработано) стволовыми вредителями:

Вид вредителя	Порода	Встречаемость (% заселенных деревьев)	Степень заселения лесного насаждения (слабая, средняя, сильная)
короед-типограф	Е	0 (отработано 23)	-
-	-	-	-
-	-	-	-
-	-	-	-
-	-	-	-
-	-	-	-

Повреждено огнем:

Вид пожара	Порода	Состояние корневых лап		Состояние корневой шейки		Подсушивание луба	
		процент поврежденных огнем корней	процент деревьев с данным повреждением	ожог корневой шейки по окружности (1/4; 2/4; 3/4; более 3/4)	процент деревьев с данным повреждением	по окружности (1/4; 2/4; 3/4; более 3/4)	процент деревьев с данным повреждением
-	-	-	-	-	-	-	-
	-	-	-	-	-	-	-
	-	-	-	-	-	-	-
	-	-	-	-	-	-	-
	-	-	-	-	-	-	-
	-	-	-	-	-	-	-
	-	-	-	-	-	-	-
	-	-	-	-	-	-	-

Поражено болезнями:

Вид болезни	Порода	Встречаемость (% пораженных деревьев)	Степень поражения лесного насаждения (слабая, средняя, сильная)
некрозно-раковые заболевания стволов	Е	0,39	единичная
-	-	-	-
-	-	-	-
-	-	-	-
-	-	-	-
-	-	-	-

2.3. Выборке подлежит 48,4 % деревьев по запасу,
в том числе:

ослабленных 0 %,
сильно ослабленных 0 %,
усыхающих 0 %,
свежего сухостоя 0 %,
свежего ветровала 0 %,
свежего бурелома 0 %,
старого сухостоя 14,6 %,
старого ветровала 25,7 %,
старого бурелома 8,1 %,
аварийных 0 %.

2.4. Полнота лесного насаждения после уборки деревьев, подлежащих рубке, составит 0,2.
Критическая полнота для данной категории лесных насаждений составляет 0,3.

ЗАКЛЮЧЕНИЕ

С целью предотвращения негативных процессов или снижения ущерба от их воздействия
назначено:

Участковое лесничество	Урочище (дача)	Квартал	Выдел	Площадь выдела, га	Вид мероприятия	Площадь мероприятия, га	Порода	Выбираемый запас на выдел, куб. м	Крайние сроки проведения
Дымовское	-	252	15	2,1	СРС	2,1	Е	302	2022 год

Ведомость перечета деревьев, назначенных в рубку, и абрис лесного участка
прилагаются (приложение 2 и 3 к данному акту).

Меры по обеспечению возобновления: лесные культуры, сохранение подроста.

Мероприятия, необходимые для предупреждения повреждения или поражения смежных
насаждений: своевременное проведение проектируемых мероприятий,
надзор за санитарным и лесопатологическим состоянием.

Сведения для расчета степени повреждения:

год образования старого сухостоя: 2016-2018 г.

основная причина повреждения древесины: вторичные стволовые вредители и сапрофитные гнили

Дата проведения обследований: 10.07. 2019__ года.


Исполнитель работ по проведению лесопатологического обследования:

Поздняков С.М.



Ведомость
лесных участков с выявленными несоответствиями таксационным описаниям

Источник данных	Год проведения лесосурьейства	Номер квартала	Номер выдела	Площадь выдела, га	Целевое назначение лесов	Защитные	Защитные полосы, расположенные вдоль водных объектов	Номер лесопатологического выдела	Площадь лесопатологического выдела	Таксационная характеристика											Заложено пробных площадей	
										состав	попорода	возраст, лет	средняя высота, м	средний диаметр, см	тип леса	тип условий место	плотнота	бонитет	запас, куб. м/га	количество, шт.	общая площадь, га	
Φ	2015	252	15	2,1	Защитные	Защитные	Защитные полосы, расположенные вдоль водных объектов	-	-	6Б4С+Б	Ель	110	23	24	ЧС	В2	0,3	3	74 (144)	1	2,1	
		252	15	2,1	Защитные	Защитные	Защитные полосы, расположенные вдоль водных объектов	-	-	6Б2Б2Б+С	Ель	70	18	18	ЧС	В2	0,4	3	143 (223)			

Примечание:
ТО - таксационные описания
Ф - фактическая характеристика лесного насаждения
Дата проведения обследования: 10.07. 2019 __ года.
Исполнитель работ по проведению лесопатологического обследования:

Поздняков С.М.

Результаты проведения лесопатологического обследования
лесных насаждений за 10.07.2019 года.
Субъект Российской Федерации: Ленинградская область. Лесничество (лесонар): Север-западное.
Участковое лесничество: Дамовское. Урочище (лесная дача): -.

Номер квартала	Номер выдела	Площадь выдела, га	Защитные	Запретные полосы, расположенные вдоль водных объектов	Номер лесопатологического выдела	Площадь лесопатологического выдела, га	Таксационная характеристика лесного насаждения										Число деревьев на пробе, шт.	Распределение деревьев по категориям состояния, % от запаса											Признаки повреждения деревьев	Доля поврежденных деревьев, %	Причина ослабления, повреждения	Подлесит рубки, %	Наименование лесопатологического																																																																																																																																																																																																																																																																																																																																																																																																																																																																																																																																																																																									
							состав	порода	возраст	средняя высота, м	средний диаметр, см	тип леса	плотность	бонитет	запас, куб. м/га	без признаков ослабления		ослабленные	сильно ослабленные	ущахоженные	свежий сухостой	старый сухостой	свежий ветровал	старый ветровал	свежий бурелом	старый бурелом	аварийные деревья	вид					площадь, га																																																																																																																																																																																																																																																																																																																																																																																																																																																																																																																																																																																									
252	15	2,1	Защитные	Запретные полосы, расположенные вдоль водных объектов			6Е4С+В*										510	22,2	29,0	0,4																																																																																																																																																																																																																																																																																																																																																																																																																																																																																																																																																																																																						

Показатели, не соответствующие таксационному описанию отмечаются ***. Расшифровка кодов причин и признаков указана в акте.
Исполнитель работ по проведению лесопатологического обследования:

Поздняков С.М.

Дата составления документа: 21.07.2020 года. Телефон: 89213233776.

Ведомость перечета деревьев назначенных в рубку

ВРЕМЕННАЯ ПРОБНАЯ ПЛОЩАДЬ № __1__

Субъект Российской Федерации: Ленинградская область.
Лесничество (лесопарк): Северо-западное. Квартал: 252. Выдел: 15.
Площадь: 2,1 га., Площадь мероприятия: 2,1 га.
Номер очага вредных организмов: б/н. Размер пробной площади: 2,1 га.
Таксационная характеристика:
тип леса: ЧС; состав: 6Е4С+Б; возраст: 110 лет; бонитет: 3.
полнота: 0,3; запас на га: 144; возобновление: редкое, состав: 10Е, 1 тыс.шт. на га.
Время и причина ослабления лесного насаждения:
Причины повреждения: погодные условия (код 820), воздействия сильных ветров прошлых лет, повлекшие наклон более 10°, изгиб или вывал деревьев (код 821), повреждение (заселено или отработано) короедом-типографом (код 343), воздействия шквалистых и ураганных ветров прошлых лет, повлекшие слом стволов деревьев (код 822), некрозно-раковые заболевания стволов (код 370). Данные причины определены по следующим признакам: усыхание < 1/4 ветвей в кроне прошлых лет (код 111). (код 139), отработано >3/4 окр.ствола под кроной (код 614), механические повреждения слом ствола под кроной пр. лет (код 218), наличие на стволе под кроной раковых ран, язв, образований (<1/2 окр.ствола) (код 806).

Тип очага вредных организмов: -.

Фаза развития очага вредных организмов: -.

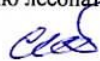
Состояние лесного насаждения, намечаемые мероприятия:

Состояние насаждений: с нарушенной устойчивостью. СКС насаждения 3,71.

Намечаемое мероприятие: СРС.

Исполнитель работ по проведению лесопатологического обследования:

Поздняков С.М.

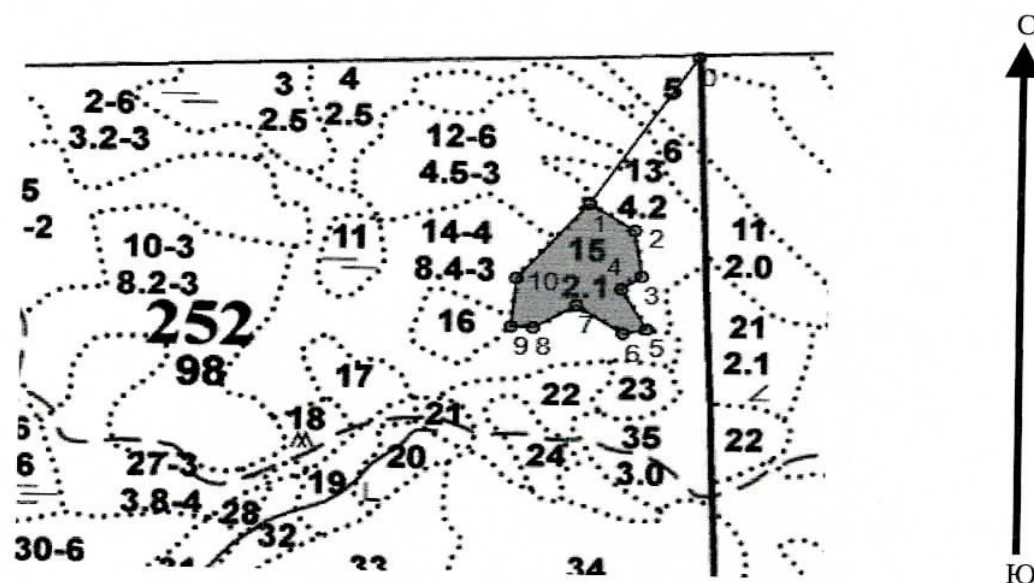


Дата составления документа: __21.07.2020__ года. Телефон: 89213233776.

Приложение 3
к акту лесопатологического обследования № Дым. 06/20
Абрис участка

Северо-Западное лесничество Дымовское участковое лесничество кв.252 выд.15
площадь 2,1 га.

Масштаб 1:10000



N выдела	Ленты (круговой площадки) перечета				
	№ Ленты (площадки)	Длина, м	Ширина, м	Радиус, м	Площадь, га
15					2,10

Номера точек	Координаты	Румбы линий	Длина, м
0->1	61.15856565/29.23349872	ЮЗ 31°.41'	264.5
1->2	61.15654355/29.23091228	ЮВ 56°.19'	71.7
2->3	61.15618637/29.2320225	ЮВ 8°.28'	68.8
3->4	61.15557486/29.23221095	ЮЗ 53°.55'	32.5
4->5	61.15540304/29.23172247	ЮВ 29°.13'	68.4
5->6	61.15486652/29.23234418	ЮЗ 76°.56'	31.8
6->7	61.15480185/29.23176689	СЗ 55°.36'	73.7
7->8	61.15517593/29.23063451	ЮЗ 58°.16'	65.9
8->9	61.15486443/29.22959095	СЗ 87°.41'	28.6
9->10	61.15487479/29.22905806	СВ 4°.41'	72.9
10->1	61.15552744/29.22916909	СВ 39°.37'	146.8

Условные обозначения:  Сплошная санитарная рубка

Исполнитель работ по проведению лесопатологического обследования:

Поздняков С.М.

Дата составления документа: 21.07.2020 года. Телефон: 89213233776.