

УТВЕРЖДАЮ:

Должность Председатель комитета
по природным ресурсам Ленинградской области

Ф.И.О. Немчинов П.А.

Дата 04.08.2020

Акт
лесопатологического обследования № Дым. 07/20
лесных насаждений Северо-западного лесничества
Ленинградской области

Способ лесопатологического обследования: Визуальное
Инструментальное V

Место проведения:

Участковое лесничество	Урочище (дача)	Квартал (кварталы)	Выдел (выделы)	Площадь, га
Дымовское	-	253	27	4,7

Лесопатологическое обследование проведено на общей площади 4,7 га.

2.3. Выборке подлежит 49 % деревьев по запасу,

в том числе:

ослабленных 0 %,
сильно ослабленных 0 %,
усыхающих 0 %,
свежего сухостоя 7,2 %,
свежего ветровала 0 %,
свежего бурелома 0 %,
старого сухостоя 21,4 %,
старого ветровала 6,9 %,
старого бурелома 13,5 %,
аварийных 0 %.

2.4. Полнота лесного насаждения после уборки деревьев, подлежащих рубке, составит 0,2.
Критическая полнота для данной категории лесных насаждений составляет 0,3.

ЗАКЛЮЧЕНИЕ

С целью предотвращения негативных процессов или снижения ущерба от их воздействия назначено:

Участковое лесничество	Урочище (дача)	Квартал	Выдел	Площадь выдела, га	Вид мероприятия	Площадь мероприятия, га	Порода	Выбираемый запас на выдел, куб. м	Крайние сроки проведения
Дымовское	-	253	27	4,7	СРС	4,7	Е	865	2022 год

Ведомость перечета деревьев, назначенных в рубку, и абрис лесного участка прилагаются (приложение 2 и 3 к данному акту).

Меры по обеспечению возобновления: лесные культуры, сохранение подроста.

Мероприятия, необходимые для предупреждения повреждения или поражения смежных насаждений: своевременное проведение проектируемых мероприятий, надзор за санитарным и лесопатологическим состоянием.

Сведения для расчета степени повреждения:

год образования старого сухостоя: 2016-2018 г.

основная причина повреждения древесины: вторичные стволовые вредители и сапрофитные гнили

Дата проведения обследований: 10.07. 2019__ года.

Исполнитель работ по проведению лесопатологического обследования:

Поздняков С.М.



Ведомость
лесных участков с выявленными несоответствиями таксационным описаниям

Источник данных	Год проведения лесопроизводства	Номер квартала	Номер выдела	Площадь выдела, га	Целевое назначение лесов	Защитные	Запретные полосы, расположенные вдоль водных объектов	Номер лесопатологического выдела	Площадь лесопатологического выдела	Таксационная характеристика										Заложено пробных площадей		
										состав	порода	возраст, лет	средняя высота, м	средний диаметр, см	тип леса	тип условий место	плотность	бонитет	запас, куб. м/га	количество, шт.	общая площадь, га	
Ф	2015	253	27	4,7	Защитные	Запретные полосы, расположенные вдоль водных объектов	-	-	4Е2Е1С3Е+ОС	Ель	120	23	28	28	ЧС	В2	0,6	3	245 (295)		6	0,6
		253	27	4,7	Защитные	Запретные полосы, расположенные вдоль водных объектов	-	-	9Е1Б+С	Ель	120	23	28	28	ЧС	В2	0,4	3	94 (184)		6	0,6

Примечание:
ТО - таксационные описания
Ф - фактическая характеристика лесного насаждения
Дата проведения обследований: 10.07. 2019 года.
Исполнитель работ по проведению лесопатологического обследования:
Поздняков С.М.

Результаты проведения лесопатологического обследования
лесных насаждений за 10.07.2019 года.
Северо-западное.

Субъект Российской Федерации: Ленинградская область. Лесничество (лесопарк): Димовское. Урочище (лесная дача): -

Номер квартала	Номер выдела	Площадь выдела, га	Защитные		Целевое назначение лесов	Категория защитных лесов	Номер лесопатологического выдела	Площадь лесопатологического выдела, га	Таксационная характеристика лесного насаждения								Число деревьев на пробе, шт.	Распределение деревьев по категориям состояния, % от запаса										Признаки повреждения деревьев		Доля поврежденных деревьев, %	Причина ослабления, повреждения	Подложка рубке, %	СРС		4,7																																																																																																																																																																																																																																																																																																																																																																																																																																																																																																																																																										
									состав	попала	возраст	средняя высота, м	средний диаметр, см	тип леса	полнота	бонитет		запас, куб. м/га	завалившие деревья	старый бурелом	свежий бурелом	старый ветровал	свежий ветровал	старый сухостой	свежий сухостой	усыхающие	сильно ослабленные									ослабленные	без признаков ослабления	614, 111, 806, 112, 218 139	84,4	343, 820, 370, 822, 821	49,0																																																																																																																																																																																																																																																																																																																																																																																																																																																																																																																																																				
253	27	4,7			Защитные полосы, расположенные вдоль водных объектов				9Е1В+С*	Всего	120	23*	28	ЦС	0,4*	3	184*	177	15,6	20,1	15,3	7,2	21,4	6,9	13,5	614, 111, 806, 112, 218 139	84,4	343, 820, 370, 822, 821	49,0																																																																																																																																																																																																																																																																																																																																																																																																																																																																																																																																																																

Показатели, не соответствующие таксационному описанию отмечаются ***, Расшифровка кодов причин и признаков указана в акте.
Исполнитель работ по проведению лесопатологического обследования:

Поздняков С.М.

Дата составления документа: 21.07.2020 года. Телефон: 89213233776.

Ведомость перечета деревьев назначенных в рубку

ВРЕМЕННАЯ ПРОБНАЯ ПЛОЩАДЬ № __1__

Субъект Российской Федерации: Ленинградская область.

Лесничество (лесопарк): Северо-западное. Квартал: 253. Выдел: 27.

Площадь: 4,7 га., Площадь мероприятия: 4,7 га.

Номер очага вредных организмов: б/н. Размер пробной площади: 0,6 га.

Таксационная характеристика:

тип леса: ЧС; состав: 9Е1Б+С; возраст: 120 лет; бонитет: 3.

полнота: 0,4; запас на га: 184; возобновление: редкое, состав: 10Е, 1 тыс.шт. на га.

Время и причина ослабления лесного насаждения:

Причины повреждения: повреждение (заселено или отработано) короедом-типографом (код 343), погодные условия (код 820), некрозно-раковые заболевания стволов (код 370), воздействия шквалистых и ураганных ветров прошлых лет, повлекшие слом стволов деревьев (код 822), воздействия сильных ветров прошлых лет, повлекшие наклон более 10°, изгиб или вывал деревьев (код 821). Данные причины определены по следующим признакам: отработано >3/4 окр.ствола под кроной (код 614), усыхание < 1/4 ветвей в кроне прошлых лет (код 111), усыхание от 1/4 до 1/2 ветвей в кроне прошлых лет (код 112), наличие на стволе под кроной раковых ран, язв, образований (<1/2 окр.ствола) (код 806), механические повреждения слом ствола под кроной пр. лет (код 218). (код 139)

Тип очага вредных организмов: -.

Фаза развития очага вредных организмов: -.


Состояние лесного насаждения, намечаемые мероприятия:

Состояние насаждений: с нарушенной устойчивостью. СКС насаждения 3,90.

Намечаемое мероприятие: СРС.

Исполнитель работ по проведению лесопатологического обследования:

Поздняков С.М.



Дата составления документа: __21.07.2020__ года. Телефон: 89213233776.

Ступени толщины см	Количество деревьев по категориям состояния, шт.																	Всего деревьев по ступеням толщины	
	I	II	III	IV		V		VI			ветровал, бурелом			аварийные деревья			шт.	в том числе подлежат рубке, %	
				НЗ	З	НЗ	О	НЗ	З	О	НЗ	З	О	НЗ	З	О			
1	2	3	4	5	6	7	8	9	10	11	12	13	14	15	16	17	18	19	
12										3	3						6	3,7	
16	3	3								9							15	5,6	
20	3	3								3	6						15	5,6	
24	3	6								6	15						30	13,0	
28	6	3	9				3			12	12						45	16,6	
32	3	3	9				3			12	3						33	11,1	
36		6	3				3				3						15	3,7	
40		3															3		
-																			
-																			
итого, шт	18	27	21				9			45	42						162		
итого, %	11,0	16,7	13,0				5,6			27,8	25,9							59,3	
итого, куб.м.	9,270	19,770	16,980				7,920			23,652	22,632						100,224		
итого, куб.%	9,3	19,7	16,9				7,9			23,6	22,6							54,1	

[illegible][illegible]

2. Инструментальное обследование лесного участка.

Уч. лесничество: Дымовское, участок: - Кв. 253 выд. 27 ЛП выдел: -.

2.1. Фактическая таксационная характеристика лесного насаждения не соответствует таксационному описанию. Причины несоответствия:

Изменение санитарного и лесопатологического состояния, ошибка при лесоустройстве.

Ведомость лесных участков с выявленными несоответствиями таксационным описаниям приведена в приложении 1 к данному Акту.

2.2. Состояние насаждений: с утраченной устойчивостью.

с нарушенной устойчивостью



Причины повреждения: повреждение (заселено или отработано) короедом-типографом (код 343), погодные условия (код 820), некрозно-раковые заболевания стволов (код 370), воздействия шквалистых и ураганных ветров прошлых лет, повлекшие слом стволов деревьев (код 822), воздействия сильных ветров прошлых лет, повлекшие наклон более 10°, изгиб или вывал деревьев (код 821). Данные причины определены по следующим признакам: отработано >3/4 окр.ствола под кроной (код 614), усыхание < 1/4 ветвей в кроне прошлых лет (код 111), усыхание от 1/4 до 1/2 ветвей в кроне прошлых лет (код 112), наличие на стволе под кроной раковых ран, язв, образований (<1/2 окр.ствола) (код 806), механические повреждения слом ствола под кроной пр. лет (код 218). (код 139)

Заселено (отработано) стволовыми вредителями:

Вид вредителя	Порода	Встречаемость (% заселенных деревьев)	Степень заселения лесного насаждения (слабая, средняя, сильная)
короед-типограф	Е	0 (отработано 31,5)	-
-	-	-	-
-	-	-	-
-	-	-	-
-	-	-	-
-	-	-	-

Повреждено огнем:

Вид пожара	Порода	Состояние корневых лап		Состояние корневой шейки		Подсушивание луба	
		процент поврежденных огнем корней	процент деревьев с данным повреждением	ожог корневой шейки по окружности (1/4; 2/4; 3/4; более 3/4)	процент деревьев с данным повреждением	по окружности (1/4; 2/4; 3/4; более 3/4)	процент деревьев с данным повреждением
-	-	-	-	-	-	-	-
	-	-	-	-	-	-	-
	-	-	-	-	-	-	-
	-	-	-	-	-	-	-
	-	-	-	-	-	-	-
	-	-	-	-	-	-	-
	-	-	-	-	-	-	-

Поражено болезнями:

Вид болезни	Порода	Встречаемость (% пораженных деревьев)	Степень поражения лесного насаждения (слабая, средняя, сильная)
некрозно-раковые заболевания стволов	Е	15,35	слабая
-	-	-	-
-	-	-	-

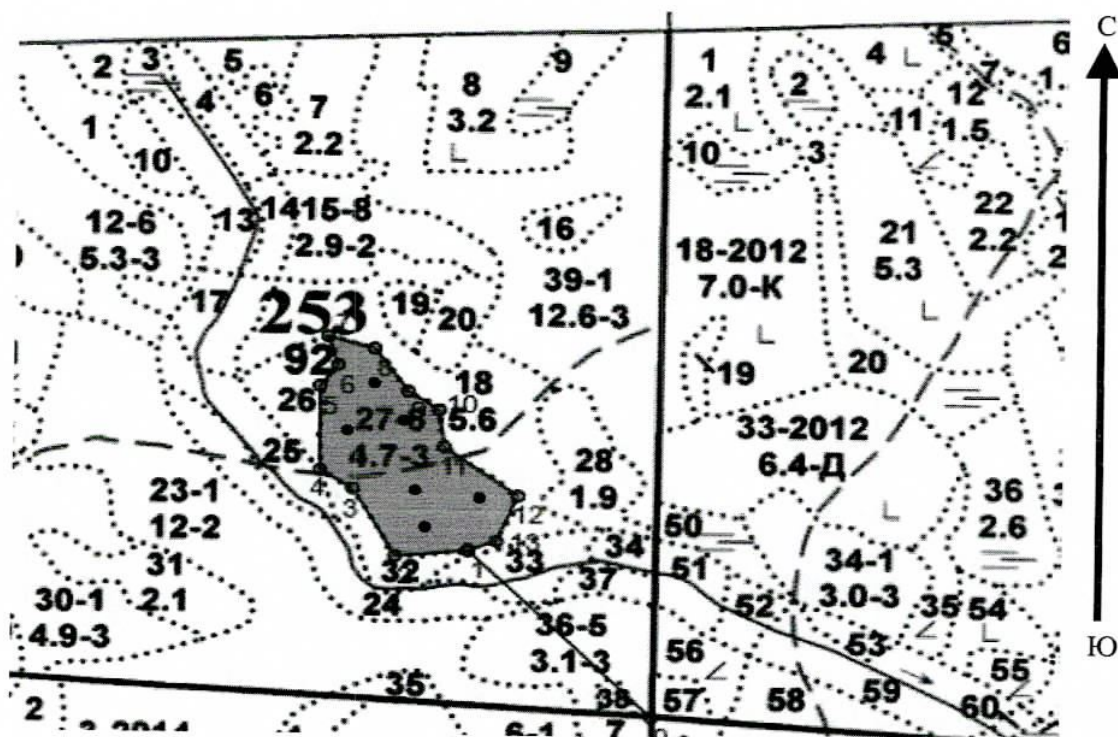
Приложение 3

к акту лесопатологического обследования № Дым. 07/20

Абрис участка

Северо-Западное лесничество Дымовское участковое лесничество кв.253 выд.27
площадь 4,7 га.

Масштаб 1:10000



N выдела	Ленты (круговой площадки) перечета				
	№ Ленты (площадки)	Длина, м	Ширина, м	Радиус, м	Площадь, га
27	1-6	-	-	17,8	0,60

Условные обозначения: ● - размерная пробная площадь

■ - сплошная санитарная рубка

Исполнитель работ по проведению лесопатологического обследования:

Поздняков С.М.

Дата составления документа: 21.07.2020 года. Телефон: 89213233776.

окончание Приложения 3
к акту лесопатологического обследования № Дым. 07/20
Северо-Западное лесничество Дымовское участковое лесничество кв.253 выд.27
площадь 4,7 га.

Номера точек	Координаты	Румбы линий	Длина, м
0->1	61.14961827/29.25078671	СЗ 43°.55'	348.4
1->2	61.15187254/29.2462879	ЮЗ 84°.04'	96.4
2->3	61.15178304/29.24450366	СЗ 29°.00'	116.0
3->4	61.15269468/29.24345622	СЗ 57°.57'	51.3
4->5	61.1529392/29.24264684	СЗ 0°.36'	125.3
5->6	61.15406431/29.24262257	СВ 36°.22'	39.4
6->7	61.15434902/29.24305693	СЗ 17°.34'	45.7
7->8	61.15474037/29.24280019	ЮВ 73°.50'	64.0
8->9	61.15458027/29.24394489	ЮВ 35°.16'	78.2
9->10	61.1540067/29.2447857	ЮВ 56°.11'	49.0
10->11	61.15376199/29.24554297	ЮВ 7°.16'	55.4
11->12	61.15326853/29.24567341	ЮВ 53°.41'	121.3
12->13	61.15262352/29.24749279	ЮЗ 21°.43'	74.6
13->1	61.15200102/29.24697898	ЮЗ 68°.56'	39.8

Поздняков С.М.



Дата составления документа: 21.07.2020 года. Телефон: 89213233776.