

УТВЕРЖДАЮ:

Должность Председатель комитета  
по природным ресурсам Ленинградской области  
Ф.И.О. Немчинов И.А.

Дата 04.08.2020

Акт  
лесопатологического обследования № Дым. 12/20  
лесных насаждений Северо-западного лесничества  
Ленинградской области

Способ лесопатологического обследования: Визуальное  
Инструментальное V

Место проведения:

Участковое лесничество	Урочище (дача)	Квартал (кварталы)	Выдел (выделы)	Площадь, га
Дымовское	-	256	5 (1)	3,7 (2,3)

Лесопатологическое обследование проведено на общей площади 2,3 га.

## 2. Инструментальное обследование лесного участка.

Уч. лесничество: Дымовское, участок: - Кв. 256 выд. 5 ЛП выдел: 1.

2.1. Фактическая таксационная характеристика лесного насаждения не соответствует таксационному описанию. Причины несоответствия:

Изменение санитарного и лесопатологического состояния, ошибка при лесоустройстве.

Ведомость лесных участков с выявленными несоответствиями таксационным описаниям приведена в приложении 1 к данному Акту.

### 2.2. Состояние насаждений: с утраченной устойчивостью.

☒ V

с нарушенной устойчивостью

☐

Причины повреждения: повреждение (заселено или отработано) короедом-типографом (код 343), воздействия шквалистых и ураганных ветров прошлых лет, повлекшие слом стволов деревьев (код 822), воздействия сильных ветров прошлых лет, повлекшие наклон более 10°, изгиб или вывал деревьев (код 821), погодные условия (код 820), воздействия сильных ветров текущего года, повлекшие наклон более 10°, изгиб или вывал деревьев (код 881), трутовик ложный осиновый (код 358), опенок (код 467). Данные причины определены по следующим признакам: отработано >3/4 окр.ствола под кроной (код 614), механические повреждения слом ствола под кроной пр. лет (код 218). (код 139), наличие плодовых тел на стволе (код 801), усыхание от 1/4 до 1/2 ветвей в кроне прошлых лет (код 112), наличие гнили (код 832).

Заселено (отработано) стволовыми вредителями:

Вид вредителя	Порода	Встречаемость (% заселенных деревьев)	Степень заселения лесного насаждения (слабая, средняя, сильная)
короед-типограф	Е	0 (отработано 53,9)	-
-	-	-	-
-	-	-	-
-	-	-	-
-	-	-	-
-	-	-	-

Повреждено огнем:

Вид пожара	Порода	Состояние корневых лап		Состояние корневой шейки		Подсушивание луба	
		процент поврежденных огнем корней	процент деревьев с данным повреждением	ожог корневой шейки по окружности (1/4; 2/4; 3/4; более 3/4)	процент деревьев с данным повреждением	по окружности (1/4; 2/4; 3/4; более 3/4)	процент деревьев с данным повреждением
-	-	-	-	-	-	-	-
	-	-	-	-	-	-	-
	-	-	-	-	-	-	-
	-	-	-	-	-	-	-
	-	-	-	-	-	-	-
	-	-	-	-	-	-	-
	-	-	-	-	-	-	-
	-	-	-	-	-	-	-

Поражено болезнями:

Вид болезни	Порода	Встречаемость (% пораженных деревьев)	Степень поражения лесного насаждения (слабая, средняя, сильная)
трутовик ложный осиновый	Ос	0,72	единичная
-	-	-	-

2.3. Выборке подлежит 79,9 % деревьев по запасу,

в том числе:

ослабленных 0 %,

сильно ослабленных 0,7 %, причины назначения: Трутовик ложный осиновый;

усыхающих 0 %,

свежего сухостоя 0 %,

свежего ветровала 1,1 %,

свежего бурелома 0 %,

старого сухостоя 47,8 %,

старого ветровала 12 %,

старого бурелома 18,3 %,

аварийных 0 %.

2.4. Полнота лесного насаждения после уборки деревьев, подлежащих рубке, составит 0,1.

Критическая полнота для данной категории лесных насаждений составляет 0,3.

## ЗАКЛЮЧЕНИЕ

С целью предотвращения негативных процессов или снижения ущерба от их воздействия назначено:

Участковое лесничество	Урочище (дача)	Квартал	Выдел	Площадь выдела, га	Вид мероприятия	Площадь мероприятия, га	Порода	Выбираемый запас на выдел, куб. м	Крайние сроки проведения
Дымовское	-	256	5	3,7	СРС	2,3	Е	575	2022 год

Ведомость перечета деревьев, назначенных в рубку, и абрис лесного участка прилагаются (приложение 2 и 3 к данному акту).

Меры по обеспечению возобновления: лесные культуры , сохранение подроста.

Мероприятия, необходимые для предупреждения повреждения или поражения смежных насаждений: своевременное проведение проектируемых мероприятий, надзор за санитарным и лесопатологическим состоянием.

Сведения для расчета степени повреждения:

год образования старого сухостоя: 2016-2018 г.

основная причина повреждения древесины: вторичные стволовые вредители и сапрофитные гнили

Дата проведения обследований: 10.07. 2019\_ года.

Исполнитель работ по проведению лесопатологического обследования:

Поздняков С. М.



Ведомость  
лесных участков с выявленными несоответствиями таксационным описаниям

Источник данных	Год проведения лесосурейства	Номер квартала	Номер выдела	Площадь выдела, га	Целевое назначение лесов	Защитные	Запретные полосы, расположенные вдоль водных объектов	Номер лесополосного выдела	Площадь лесополосного выдела	Категория защитных лесов	Таксационная характеристика										Заложено пробных площадей		
											состав	порода	возраст, лет	средняя высота, м	средний диаметр, см	тип леса	тип условий место	плотнота	бонитет	запас, куб. м/га	количество, шт.	общая площадь, га	
ТО	2015	256	5	3,7	Защитные	Запретные полосы, расположенные вдоль водных объектов	-	-	-	Запретные полосы, расположенные вдоль водных объектов	6Е1С2Б1Ое	Ель	90	22	24	ЧС	B2	0,8	3	327 (367)			
Ф		256	5	3,7	Защитные	Запретные полосы, расположенные вдоль водных объектов	1	2,3	2,3	9Е1Б+С+Ое	Ель	90	22	24	ЧС	B2	0,6	3	52 (250)	1	2,3		

Примечание:  
ТО - таксационные описания  
Ф - фактическая характеристика лесного насаждения  
Дата проведения обследований: 10.07. 2019 года.  
Исполнитель работ по проведению лесонтологического обследования:

Поздняков С. М.



Результаты проведения лесонтологического обследования  
лесных насаждений за 10.07.2019 года.  
Субъект Российской Федерации: Ленинградская область. Лесничество (лесопарк): Северо-западное.  
Участковое лесничество: Дымовское. Урочище (лесная дача): -

Номер квартала	Номер выдела	Площадь выдела, га	Целевое назначение лесов	Категория защитных лесов	Номер лесного участка	Запретные полосы, расположенные вдоль водных объектов	Площадь лесного участка, га	9Е1В+С+Ос*	Таксационная характеристика лесного насаждения								Число деревьев на пробеге, шт.	Распределение деревьев по категориям состояния, % от запаса										Признаки повреждений деревьев	Доля поврежденных деревьев, %	Причина повреждений, поврежденная	Подлежит рубке, %	Наименование насаждения												
									состав	порода	возраст	средняя высота, м	средний диаметр, см	тип леса	полнота	бонитет		запас, куб. м/га	без признаков повреждения	ослабленные	сильно ослабленные	усыхающие	свежий сухой	старый сухой	свежий ветровал	старый ветровал	свежий бурелом					старый бурелом	аварийные деревья	вид	площадь, га									
256	5	3,7	Защитные		1	2,3	9Е1В+С+Ос*	Всего	90	22	24	24	0,6*	3	250*	1209	11,9	7,0	1,9		47,8	1,1	12,0		18,3		614, 218 139, 801, 112, 832	30	31	32	33	34												
									Е	90	22	24	-	-	-	-	-	998	8,7	6,0	1,4		53,9	1,3	13,5		15,2		614, 218, 139, 112	91,3	343, 822, 821, 820, 881, 358, 467	79,9					СРС	2,3						
									Б	90	19	20	-	-	-	-	-	193	32,6	16,8						50,6				218	67,4	822	4,8											
									С	90	22	28	-	-	-	-	-	11	91,2				8,8								832	8,8	467	0,1										
									Ос	90	23	26	-	-	-	-	-	7		100,0												801	100,0	358	0,7									

Показатели, не соответствующие таксационному описанию отмечаются "\*\*". Расшифровка кодов причин и признаков указана в акте.  
Исполнитель работ по проведению лесонтологического обследования:

Поздняков С. М. 

Дата составления документа: 21.07.2020 года. Телефон: 89213233776.



Ведомость перечета деревьев назначенных в рубку

ВРЕМЕННАЯ ПРОБНАЯ ПЛОЩАДЬ № 1

Субъект Российской Федерации: Ленинградская область.

Лесничество (лесопарк): Северо-западное. Квартал: 256. Выдел: 5. лп.выд.1

Площадь: 3,7 га, Площадь мероприятия: 2,3 га.

Номер очага вредных организмов: б/н. Размер пробной площади: 2,3 га.

Таксационная характеристика:

тип леса: ЧС; состав: 9Е1Б+С+Ос; возраст: 90 лет; бонитет: 3.

полнота: 0,6; запас на га: 250; возобновление: редкое, состав: 10Е, 1 тыс.шт. на га.

Время и причина ослабления лесного насаждения:

Причины повреждения: повреждение (заселено или отработано) короедом-типографом (код 343), воздействия шквалистых и ураганных ветров прошлых лет, повлекшие слом стволов деревьев (код 822), воздействия сильных ветров прошлых лет, повлекшие наклон более 10°, изгиб или вывал деревьев (код 821), погодные условия (код 820), воздействия сильных ветров текущего года, повлекшие наклон более 10°, изгиб или вывал деревьев (код 881), трутовик ложный осиновый (код 358), опенок (код 467). Данные причины определены по следующим признакам: отработано >3/4 окр.ствола под кроной (код 614), механические повреждения слом ствола под кроной пр. лет (код 218). (код 139), наличие плодовых тел на стволе (код 801), усыхание от 1/4 до 1/2 ветвей в кроне прошлых лет (код 112), наличие гнили (код 832).

Тип очага вредных организмов: -.

Фаза развития очага вредных организмов: -.

Состояние лесного насаждения, намечаемые мероприятия:

Состояние насаждений: с утраченной устойчивостью. СКС насаждения 5,06.

Намечаемое мероприятие: СРС.

Исполнитель работ по проведению лесопатологического обследования:

Поздняков С. М.



Дата составления документа: 21.07.2020 года. Телефон: 89213233776.

Степени толщины см	Количество деревьев по категориям состояния, шт.																Всего деревьев по ступеням толщины	
	I	II	III	IV		V		VI			ветровал, бурелом			аварийные деревья			шт.	в том числе полежа- т рубке, %
				НЗ	З	НЗ	З	НЗ	З	О	НЗ	З	О	НЗ	З	О		
1	2	3	4	5	6	7	8	9	10	11	12	13	14	15	16	17	18	19
12		20	40							19							79	1,9
16	19	21	18							76	38						172	11,5
20	20	39								41	59						159	10,0
24	38									95	95						228	19,0
28	21	17								171	44						253	21,6
32										21	49						70	7,0
36										19							19	1,9
40										18							18	1,8
-																		
-																		
итого, шт	98	97	58							460	285						998	
итого, %	9,8	9,7	5,8							46,1	28,6							74,7
итого, куб.м	44,120	30,750	7,060							273,840	152,470						508,240	
итого, куб.м,%	8,7	6,0	1,4							53,9	30,0							83,9

Степени толщины см	Количество деревьев по категориям состояния, шт.																Всего деревьев по ступеням толщины	
	I	II	III	IV		V		VI			ветровал, бурелом			аварийные деревья			шт.	в том числе подлежат рубке, %
				НЗ	З	НЗ	З	НЗ	З	О	НЗ	З	О	НЗ	З	О		
1	2	3	4	5	6	7	8	9	10	11	12	13	14	15	16	17	18	19
16	18	21									54						93	28,0
20	19	20									16						55	8,3
24	22																22	
28											23						23	11,9
-																		
-																		
-																		
-																		
-																		
-																		
итого, шт	59	41									93						193	
итого, %	30,6	21,2									48,2							48,2
итого, куб.м	17,840	9,170									27,690						54,700	
итого, куб.%	32,6	16,8									50,6							50,6

[illegible]





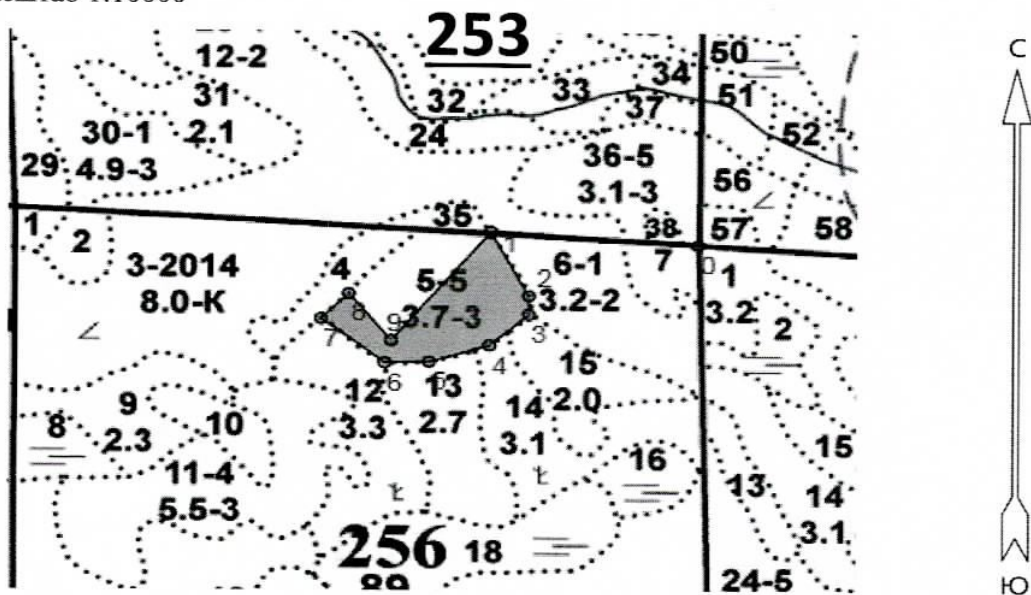
Приложение 3

к акту лесопатологического обследования № Дым. 12/20

Абрис участка

Северо-Западное лесничество Дымовское участковое лесничество кв.256 выд.5  
лп.выд. 1 площадь 2,3 га.

Масштаб 1:10000



N выдела	Ленты (круговой площадки) перечета				
	№ Ленты (площадки)	Длина, м	Ширина, м	Радиус, м	Площадь, га
5(1)					2,30

Номера точек	Координаты	Румбы линий	Длина, м
0->1	61.1226628/29.25047267	СЗ 86°	271.1
1->2	61.12283268/29.2454435	ЮВ 27°	108.6
2->3	61.12196688/29.24637238	ЮВ 0°	28.6
3->4	61.12170993/29.24637238	ЮЗ 48°	69.2
4->5	61.12129238/29.24541934	ЮЗ 72°	82.5
5->6	61.12106754/29.24395653	ЮЗ 89°	58.4
6->7	61.12105683/29.24287051	СЗ 52°	106.1
7->8	61.12164569/29.24131905	СВ 43°	52.3
8->9	61.12198829/29.24198396	ЮВ 39°	89.9
9->1	61.12135661/29.24302565	СВ 38°	209.5

Условные обозначения: Сплошная санитарная рубка

Исполнитель работ по проведению лесопатологического обследования:

Поздняков С. М.

Дата составления документа: 21.07.2020 года. Телефон: 89213233776.