

УТВЕРЖДАЮ:

Должность Председатель Комитета
по природным ресурсам Ленинградской области

Ф.И.О.  Немчинов П.А.

Дата 04.08.2020 года

Акт
лесопатологического обследования № 54-БР
лесных насаждений Северо-Западного лесничества
Ленинградской области

Способ лесопатологического обследования: Визуальное
Инструментальное V

Место проведения:

Участковое лесничество	Урочище (дача)	Квартал (кварталы)	Выдел (выделы)	Площадь, га
Бородинское	-	42	3	1,0

Лесопатологическое обследование проведено на общей площади 1,0 га.

2. Инструментальное обследование лесного участка.

Уч. лесничество: Бородинское: - Кв. 42 вид. 3 ЛП выдел: -.

2.1. Фактическая таксационная характеристика лесного насаждения не соответствует таксационному описанию. Причины несоответствия:

Изменение санитарного и лесопатологического состояния, ошибка при лесоустройстве.

Ведомость лесных участков с выявленными несоответствиями таксационным описаниям приведена в приложении 1 к данному Акту.

2.2. Состояние насаждений: с утраченной устойчивостью.

с нарушенной устойчивостью



Причины повреждения: воздействия шквалистых и ураганных ветров прошлых лет, повлекшие слом стволов деревьев (код 822), воздействия сильных ветров прошлых лет, повлекшие наклон более 10°, изгиб или вывал деревьев (код 821), повреждение (заселено или отработано) короедом-типографом (код 343), чага, трутовик скошенный (код 363). Данные причины определены по следующим признакам: механические повреждения слом ствола под кроной пр. лет (код 218), механические повреждения обрыв корней (вывал) прошлых лет (код 206), отработано >3/4 окр.ствола под кроной (код 614), наличие гнили (код 832).

Заселено (отработано) стволовыми вредителями:

Вид вредителя	Порода	Встречаемость (% заселенных деревьев)	Степень заселения лесного насаждения (слабая, средняя, сильная)
короед-типограф	Е	0 (отработано 39,1)	-
-	-	-	-
-	-	-	-
-	-	-	-
-	-	-	-
-	-	-	-

Повреждено огнем:

Вид пожара	Порода	Состояние корневых лап		Состояние корневой шейки		Подсушивание луба	
		процент поврежденных огнем корней	процент деревьев с данным повреждением	ожог корневой шейки по окружности (1/4; 2/4; 3/4; более 3/4)	процент деревьев с данным повреждением	по окружности (1/4; 2/4; 3/4; более 3/4)	процент деревьев с данным повреждением
-		-	-	-	-	-	-
		-	-	-	-	-	-
		-	-	-	-	-	-
		-	-	-	-	-	-
		-	-	-	-	-	-
		-	-	-	-	-	-
		-	-	-	-	-	-
		-	-	-	-	-	-

Поражено болезнями:

Вид болезни	Порода	Встречаемость (% пораженных деревьев)	Степень поражения лесного насаждения (слабая, средняя, сильная)
чага	Б	11,19	слабая
-	-	-	-
-	-	-	-
-	-	-	-
-	-	-	-
-	-	-	-

2.3. Выборке подлежит 64,8 % деревьев по запасу,
в том числе:
ослабленных 0 %,
сильно ослабленных 0 %,
усыхающих 0 %,
свежего сухостоя 0 %,
свежего ветровала 0 %,
свежего бурелома 0 %,
старого сухостоя 26,4 %,
старого ветровала 14,2 %,
старого бурелома 24,2 %,
аварийных 0 %.

2.4. Полнота лесного насаждения после уборки деревьев, подлежащих рубке, составит 0,1.
Критическая полнота для данной категории лесных насаждений составляет 0,5.

ЗАКЛЮЧЕНИЕ

С целью предотвращения негативных процессов или снижения ущерба от их воздействия назначено:

Участковое лесничество	Урочище (дача)	Квартал	Выдел	Площадь выдела, га	Вид мероприятия	Площадь мероприятия, га	Порода	Выбираемый запас на выдел, куб. м	Крайние сроки проведения
Бородинское	-	42	3	1	СРС	1	Б	72	2021 год

Ведомость перечета деревьев, назначенных в рубку, и абрис лесного участка прилагаются (приложение 2 и 3 к данному акту).

Меры по обеспечению возобновления: лесные культуры, сохранение подроста.

Мероприятия, необходимые для предупреждения повреждения или поражения смежных насаждений: своевременное проведение проектируемых мероприятий, надзор за санитарным и лесопатологическим состоянием.

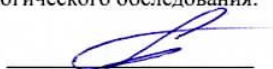
Сведения для расчета степени повреждения:
год образования старого сухостоя: 2014-2016

основная причина повреждения древесины: вторичные стволовые вредители и сапрофитные гнили

Дата проведения обследований: 22 июня 2018 года.

Исполнитель работ по проведению лесопатологического обследования:

Главный инженер Гриднев Н. А.



21.07.2020

Ведомость перечета деревьев назначенных в рубку

ВРЕМЕННАЯ ПРОБНАЯ ПЛОЩАДЬ № 1

Субъект Российской Федерации: Ленинградская область.

Лесничество (лесопарк): Северо-западное. Бородинское участковое лесничество, Квартал: 42. Выдел: 3.

Площадь: 1 га., Площадь мероприятия: 1 га.

Номер очага вредных организмов: б/н. Размер пробной площади: 1 га.

Таксационная характеристика:

тип леса: ЧВ; состав: 6Б4Е; возраст: 80 лет; бонитет: 3.

полнота: 0,3; запас на га: 72; возобновление: среднее, состав: 10Е, 2,5 тыс.шт. на га.

Время и причина ослабления лесного насаждения:

Причины повреждения: воздействия шквалистых и ураганных ветров прошлых лет, повлекшие слом стволов деревьев (код 822), воздействия сильных ветров прошлых лет, повлекшие наклон более 10°, изгиб или вывал деревьев (код 821), повреждение (заселено или отработано) короедом-типографом (код 343), чага, трутовик скошенный (код 363). Данные причины определены по следующим признакам: механические повреждения слом ствола под кроной пр. лет (код 218), механические повреждения обрыв корней (вывал) прошлых лет (код 206), отработано >3/4 окр.ствола под кроной (код 614), наличие гнили (код 832).

Тип очага вредных организмов: эпизодический.

Фаза развития очага вредных организмов: кризис.

Состояние лесного насаждения, намечаемые мероприятия:

Состояние насаждений: с нарушенной устойчивостью. СКС насаждения 4,39.

Намечаемое мероприятие: СРС.

Исполнитель работ по проведению лесопатологического обследования:

Главный инженер Гриднев Н. А.



Дата составления документа: 21.07.2020 года. Телефон: 89155882187.

ВЕДОМОСТЬ ПЕРЕЧЕТА ДЕРЕВЬЕВ

Порода1: Б СКС породы: 4.05.

Ступени толщины см	Количество деревьев по категориям состояния, шт.																Всего деревьев по ступеням толщины	
	I	II	III	IV		V		VI			ветровал, бурелом			аварийные деревья			шт.	в том числе подлежат рубке, %
				НЗ	З	НЗ	З	НЗ	З	О	НЗ	З	О	НЗ	З	О		
1	2	3	4	5	6	7	8	9	10	11	12	13	14	15	16	17	18	19
12											25						25	17,5
16											13						13	9,1
20	24							26			23						73	34,2
24		13									12						25	8,4
28	7																7	
-																		
-																		
-																		
-																		
-																		
итого, шт	31	13						26			73						143	
итого, %	21,7	9,1						18,2			51,0							69,2
итого, куб.м.	12,1	6,4						8,1			17,6						44,2	
итого, куб.%	27,4	14,5						18,3			39,8							58,1

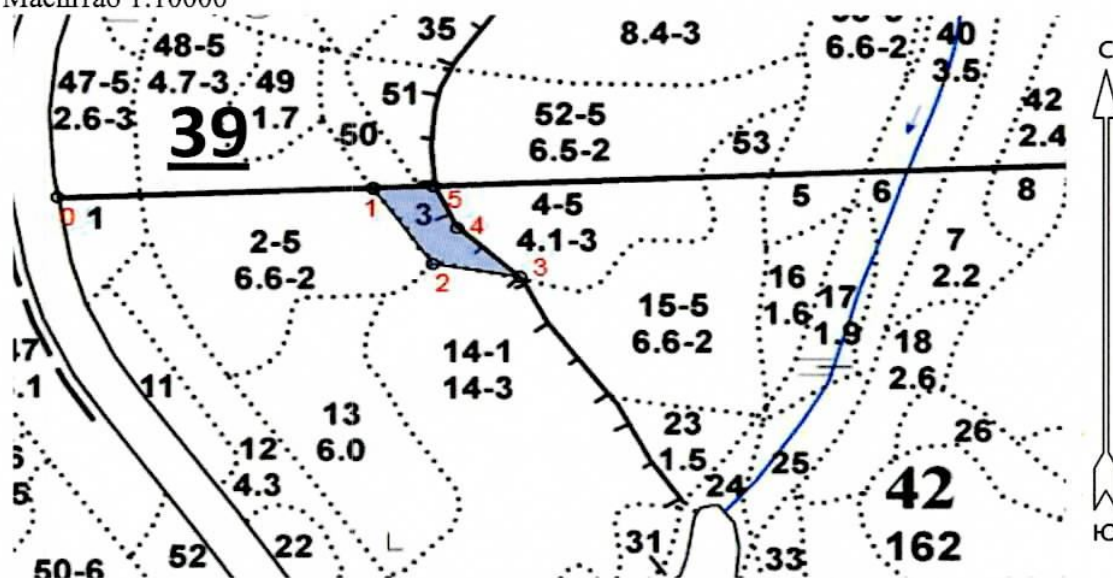
Порода2: Е СКС породы: 4.92.

Ступени толщины см	Количество деревьев по категориям состояния, шт.																Всего деревьев по ступеням толщины	
	I	II	III	IV		V		VI			ветровал, бурелом			аварийные деревья			шт.	в том числе подлежат рубке, %
				НЗ	З	НЗ	З	НЗ	З	О	НЗ	З	О	НЗ	З	О		
1	2	3	4	5	6	7	8	9	10	11	12	13	14	15	16	17	18	19
16	14									14	13						41	33,0
20		13								25							38	30,5
48											2						2	2,4
56											1						1	1,2
-																		
-																		
-																		
-																		
-																		
итого, шт	14	13								39	16						82	
итого, %	17,0	15,9								47,6	19,5							67,1
итого, куб.м.	2,6	4,3								11,0	10,2						28,1	
итого, куб.%	9,3	15,3								39,1	36,3							75,4

Приложение 3
к акту лесопатологического обследования № 54-БР
Абрис участка

Северо-Западное лесничество Бородинское участковое лесничество кв.42 выд.3
площадь 1,0 га.

Масштаб 1:10000



N выдела	Ленты (круговой площадки) перечета				
	№ ленты (площадки)	Длина, м	Ширина, м	Радиус, м	Площадь, га
3					1,00

номера	Координаты	Румбы линий	Длина, м
0->1	61.04419829/29.42527062	СВ 88°.04'	421.6
1->2	61.04432269/29.43290199	ЮВ 34°.04'	139.6
2->3	61.04328359/29.43435271	ЮВ 80°.16'	115.7
3->4	61.04310797/29.43646834	СЗ 47°.59'	110.7
4->5	61.04377387/29.43494206	СЗ 25°.23'	70.3
5->1	61.04434464/29.43438293	ЮЗ 88°.15'	79.9

Условные обозначения:



Сплошная санитарная рубка

Исполнитель работ по проведению лесопатологического обследования:

Главный инженер Гриднев Н. А.

Дата составления документа: 24.07.2020 года. Телефон: 89155882187.